

2014年

ホタテガイ浮遊幼生調査結果 (No.7)

稚内地区水産技術普及指導所枝幸支所

7回目 (5月30日) の浮遊幼生調査結果をお知らせします。

乙忠部沖、水深20m地点(陸)、水深25m地点(中)、水深30m地点(沖)において調査を実施しました。

ホタテガイ浮遊幼生は3地点の平均で3.5個体/トン、サイズは160~290μmが出現しました。付着サイズの幼生の割合は全体の18%を占めていました。

採苗器の投入を継続してください。

ホタテガイ幼生の付着時期はまだ続きますが、定点によって出現数がムラがあり、現状では幼生数も過去2年の同期に比べ少なめに推移しています。今後幼生数が増加する可能性はありますが、採苗器は出来るだけ多めに投入することを薦めます。

水深25m(中)地点水深10mの水温(グラフ参照)の水温は6.9℃で、前回調査(5/28)から1.5℃上昇しました。

5/28、乙忠部沖にユビキタスブイが設置されました。パソコン・携帯等でリアルタイムに水温が確認できます。

次の浮遊幼生調査は6月4日(水)を予定しています。

浮遊幼生出現状況 乙忠部沖(水深20・25・30m定点)

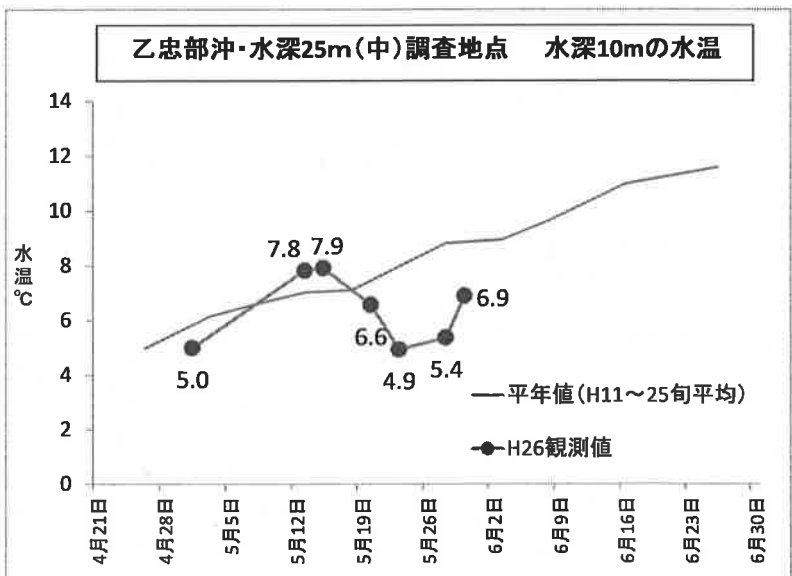
(口径24cm垂直曳き)

月日	殻長μ	5月20日				5月23日				5月28日				5月30日				
		20m	25m	30m	平均	20m	25m	30m	平均	20m	25m	30m	平均	20m	25m	30m	平均	
小型幼生	140	3.3			1.1	1.1			0.4									
	150	7.7		2.2	3.3	1.1			0.4	1.1			0.7					
	160	6.6		4.4	3.7		1.1		0.4	1.1		1.1	0.4	1.1			0.4	
	170	11.1	3.3	5.5	6.6					1.1			0.4				2.2	0.7
	180	13.3	2.2	4.4	6.6		1.1	2.2	1.1								1.1	0.4
	190	2.2	2.2		1.5		1.1		0.4	2.2			0.7					
大型幼生	200	4.4			1.5												1.5	0.5
	210	1.1			0.4					1.1			0.4					
	220									1.1	0.9		0.7				0.7	0.2
	230	1.1		0.7	0.6												1.5	0.5
付着サイズ	240	1.1			0.4													
	250									1.1		0.7	0.6					
	260	1.1			0.4												0.9	0.3
	270																	
	280																	
	290																	1.5
300																		
ホタテガイ計		53.1	7.7	17.3	26.1	2.2	3.3	2.2	2.6	8.8	0.9	1.8	3.9	1.1	0.9	8.5	3.5	
その他二枚貝		98.4	99.1	35.4	77.6	42.0	31.9	37.6	37.2	239.0	122.0	46.0	135.7	35.4	6.2	17.0	19.5	

*数字は全て海水1トン当たりに換算した数値です。

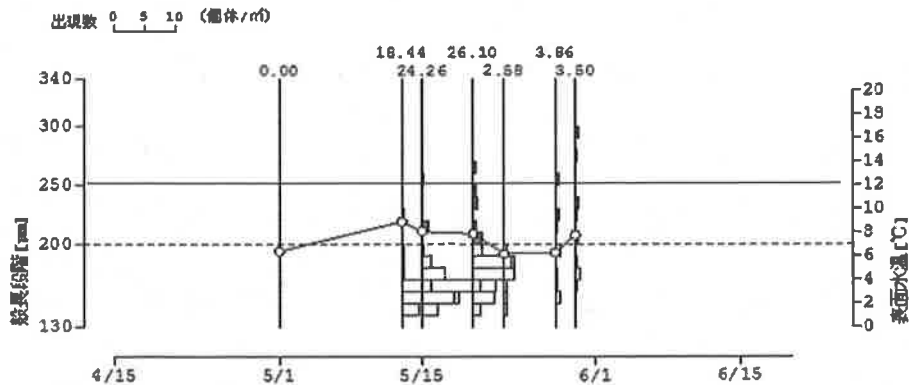
平成26年 水温℃

調査定点		5/15	5/20	5/23	5/28	5/30
水深20m(陸)	0m	8.3	8.5	6.4	6.2	8.1
	5	8.1	7.0	5.3	5.4	7.0
	10	8.0	6.7	5.0	5.3	7.0
	15	8.0	6.6	5.0	5.3	7.0
	20	7.9	6.6	5.0	5.3	6.9
水深25m(中)	0m	8.1	7.9	6.2	6.3	7.8
	5	8.1	6.7	5.0	5.6	7.1
	10	7.9	6.6	4.9	5.4	6.9
	15	7.9	6.6	4.9	5.3	6.9
	20	7.9	6.4	4.9	5.3	6.9
水深30m(沖)	25	7.8	6.3	4.9	5.3	6.9
	0m	7.9	7.9	6.4	6.7	7.7
	5	7.9	7.1	5.0	5.9	7.1
	10	7.9	6.5	4.9	5.7	6.9
	15	7.8	6.3	5.0	5.5	6.8
20	7.8	6.1	5.0	5.3	6.8	
25	7.8	6.0	5.0	5.3	6.8	
30	7.8	5.8	5.0	5.3	6.8	



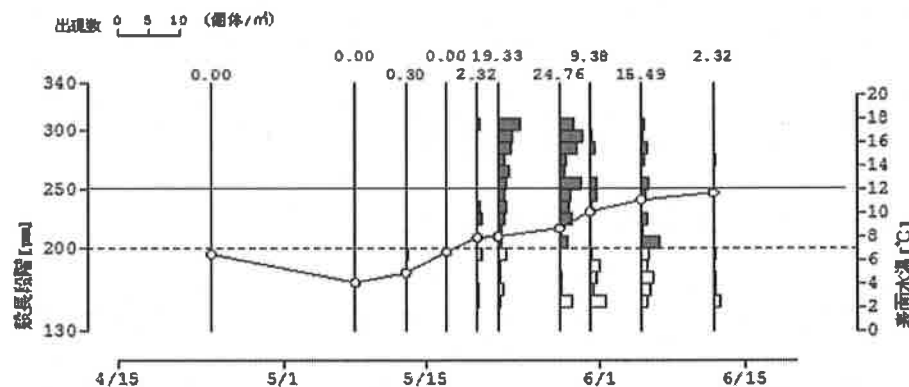
●殻長組成の推移

※出現数は3地点の平均値、表面水温は25m(中)地点の表層水温



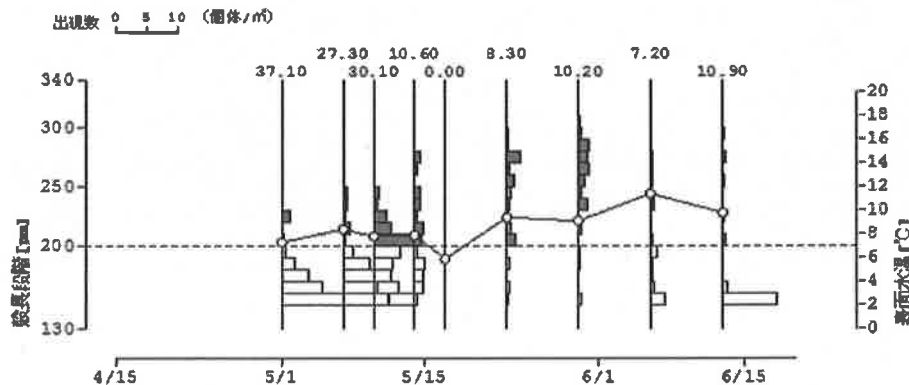
平成26年

採苗器投入時期
5月29日～



平成25年

採苗器投入時期
5月23日～28日



平成24年

採苗器投入時期
5月15日

◇その他

枝幸乙忠部沖に「ユビキタスブイ」を設置しました。5/29に計器の調整が終了し、正常に見られるようになっていました。

パソコン・スマホ：「ユビキタスブイ」で検索してください。

(アドレス http://118.103.115.72/buoy/buoy_html/)

リアルタイム水温グラフが見れます。



携帯電話QRコード
(現在数値表示のみ)

