

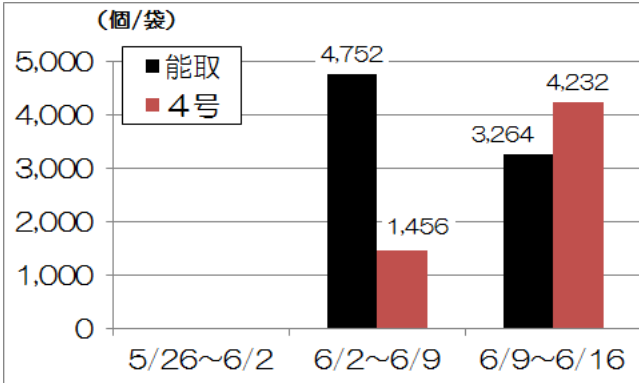
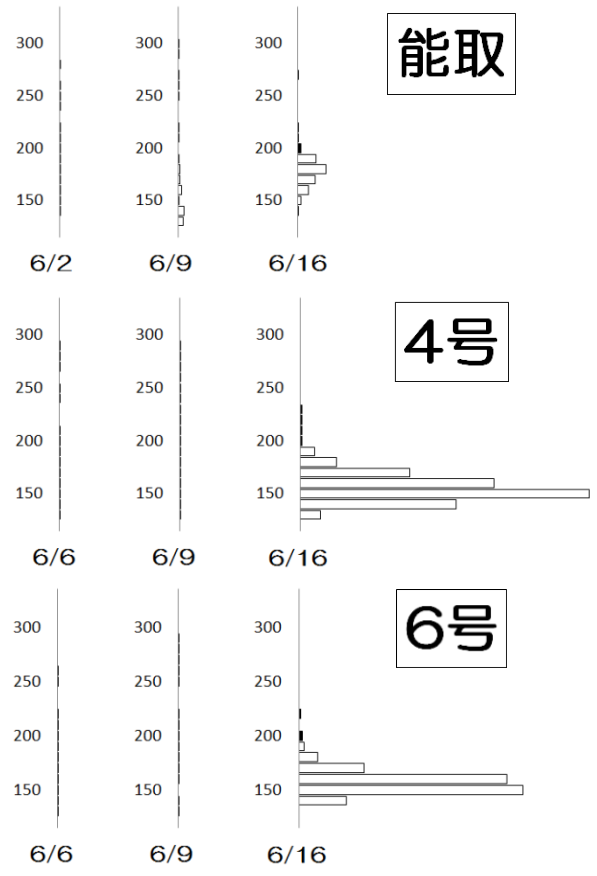
平成 26 年 6 月 16 日

網走漁協 ホタテガイ採苗関連調査結果

浮遊幼生の出現数が今期最大となっています。
試験採苗器に約 3,300～4,200 個/袋が付着

- ・能取岬で 2,485 個/トン、4号で 24,512 個/トン、6号で 17,373 個/トンの幼生が出現し、今期最大の出現数となりました。
- ・試験採苗器（6/9～6/16）の付着数は、能取で 3,264 個/袋、4号で 4,232 個/袋でした。

調査月日	6月16日					
	能取岬		4号定置		6号定置	
調査地点	能取岬		4号定置		6号定置	
水深(m)	18		18		18	
曳網水深(m)	17		17		17	
葦長(μm)	個体数	トン当たり	個体数	トン当たり	個体数	トン当たり
120						
130			704	586.2		
140	16	13.3	5568	4635.9	1728	1438.7
150	128	106.6	10304	8579.2	8128	6767.4
160	384	319.7	6912	5755.0	7552	6287.8
170	632	526.2	3904	3250.5	2368	1971.6
180	1032	859.2	1280	1065.7	704	586.2
190	648	539.5	512	426.3	194	161.5
200	112	93.3	64	53.3	128	106.6
210	8	6.7	64	53.3		
220	16	13.3	64	53.3	64	53.3
230			64	53.3		
240						
250						
260						
270	8	6.7				
280						
290						
300						
310						
320						
330						
合計	2,984	2,484.5	29,440	24,511.9	20,866	17,373.1
その他二枚貝	1,504	1,252.2	45,440	37,833.6	4,032	3,357.1
ヒトデ	のう胚		38	31.6		
	ピピンナリア		59	49.1		
	プラキオラリア					



(網走東部地区水産技術普及指導所 作成)