

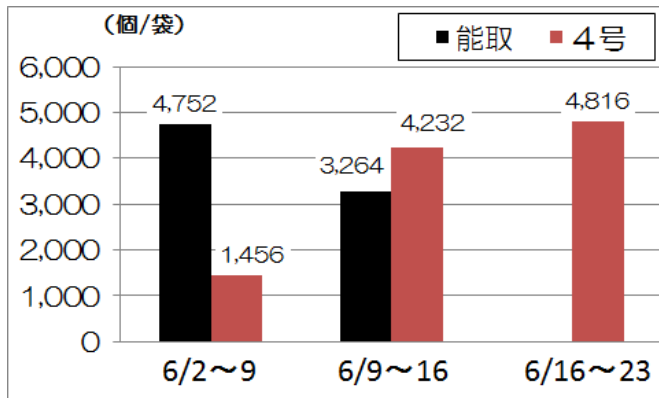
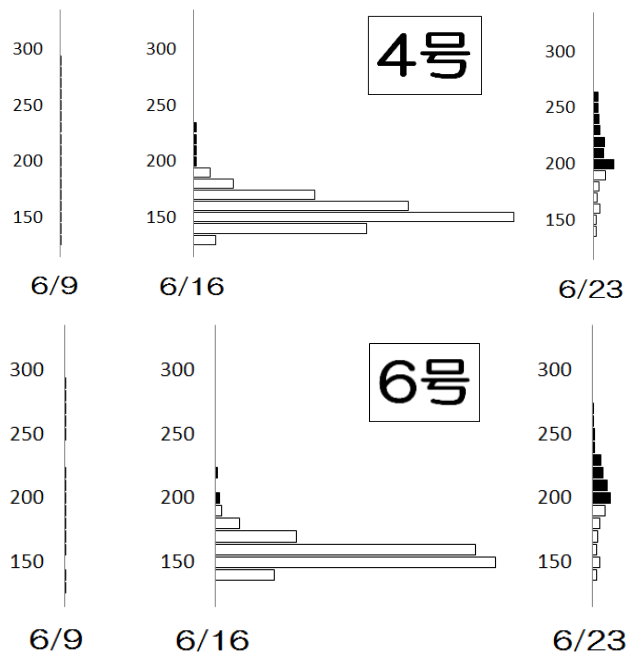
平成 26 年 6 月 23 日

網走漁協 ホタテガイ採苗関連調査結果

幼生の組成は、大型幼生が主体になりました。
試験採苗器に約 4,800 個/袋が付着。

- 幼生の出現数は4号で 2,398 個/トン、6号で 2,491 個/トンです。
- 200 ミクロン以上の大型幼生主体の組成となっていました。
- 試験採苗器（6/16～6/23）の付着数は、4号で 4,816 個/袋でした。

調査月日	6月23日			
	4号定置		6号定置	
調査地点	4号定置		6号定置	
水深(m)	18		18	
曳網水深(m)	17		17	
殻長(μm)	個体数	トン当たり	個体数	トン当たり
120				
130				
140	64	53.3	128	106.6
150	64	53.3	224	186.5
160	192	159.9	128	106.6
170	96	79.9	160	133.2
180	160	133.2	224	186.5
190	384	319.7	368	306.4
200	640	532.9	544	452.9
210	320	266.4	432	359.7
220	352	293.1	320	266.4
230	192	159.9	240	199.8
240	160	133.2	80	66.6
250	128	106.6	80	66.6
260	128	106.6	32	26.6
270			32	26.6
280				
290				
300				
310				
320				
330				
合計	2,880	2,397.9	2,992	2,491.2
その他二枚貝	5,184	4,316.2	3,856	3,210.5



試験採苗器 調査

(網走東部地区水産技術普及指導所 作成)