

# 2015年 ホタテガイ浮遊幼生調査結果 (No.1)

宗谷地区水産技術普及指導所枝幸支所

1回目 (4月23日) の浮遊幼生調査結果をお知らせします。

ホタテガイ浮遊幼生は3地点の平均で12.1個体/トン、サイズは150~240 $\mu$ mが出現しました。  
 定点により出現数に差があり、沖側で多い傾向でした。

付着サイズ (260 $\mu$ m以上) の出現はありませんが、例年に比べ幼生の出現が2週間程度早く、最速では4月末に採苗器投入適期となる可能性があります。

今後の調査結果を注視し、採苗器投入の準備を進めてください。

水深25m(中)地点水深10mの水温 (グラフ参照) の水温は6.5 $^{\circ}$ Cで、平年より1~2 $^{\circ}$ C高めで推移しています。

次回は、4月27日 (月) に第2回目の浮遊幼生調査を予定しています。

## 浮遊幼生出現状況 乙忠部沖(水深20・25・30m定点)

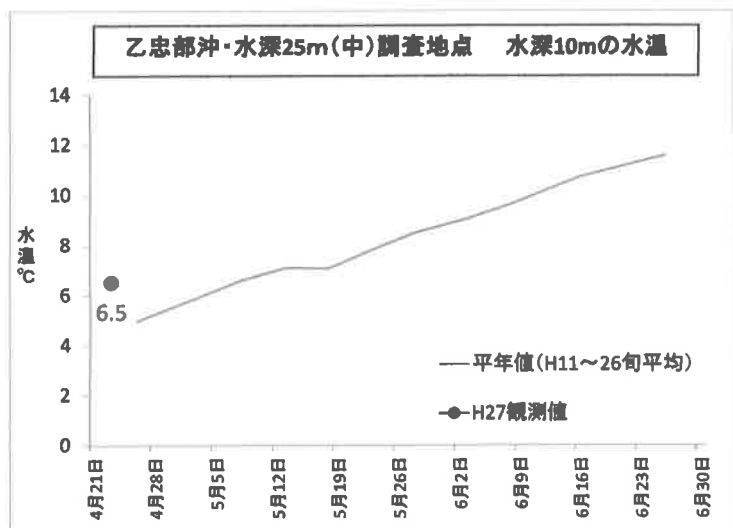
(口径24cm垂直曳き)

月日	4月23日																
	数長 $\mu$	20m	25m	30m	平均	20m	25m	30m	平均	20m	25m	30m	平均	20m	25m	30m	平均
小型幼生	140																
	150			0.7	0.2												
	160		0.9	1.5	0.8												
	170		0.9	1.5	0.8												
	180		3.5	1.5	1.7												
	190	1.1	0.9	2.9	1.6												
	200	4.4	0.9	5.9	3.7												
	210		1.8	1.5	1.1												
	220		1.8	2.2	1.3												
	230			1.5	0.5												
	240	1.1			0.4												
付着サイズ	250																
	260																
	270																
	280																
	290																
	300																
ホタテガイ計	6.6	10.6	19.2	12.1													
その他二枚貝	32.1	22.1	59.0	37.7													

\*数字は全て海水1トン当たりに換算した数値です。

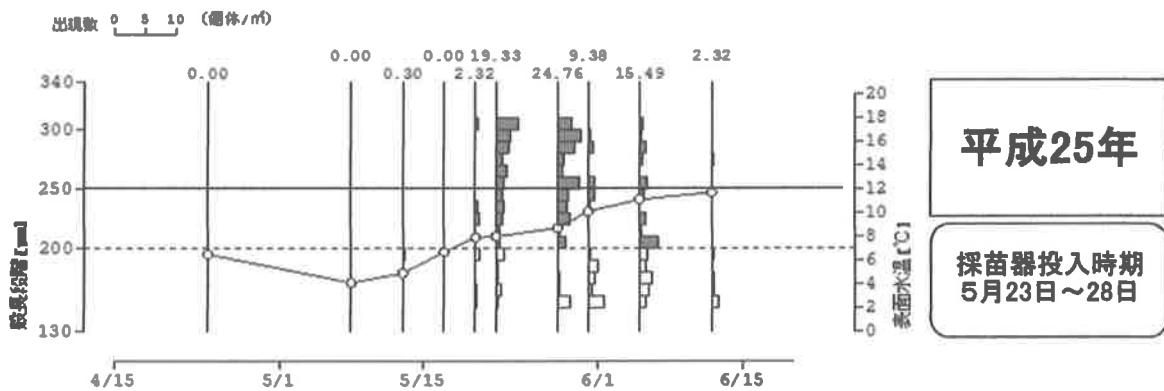
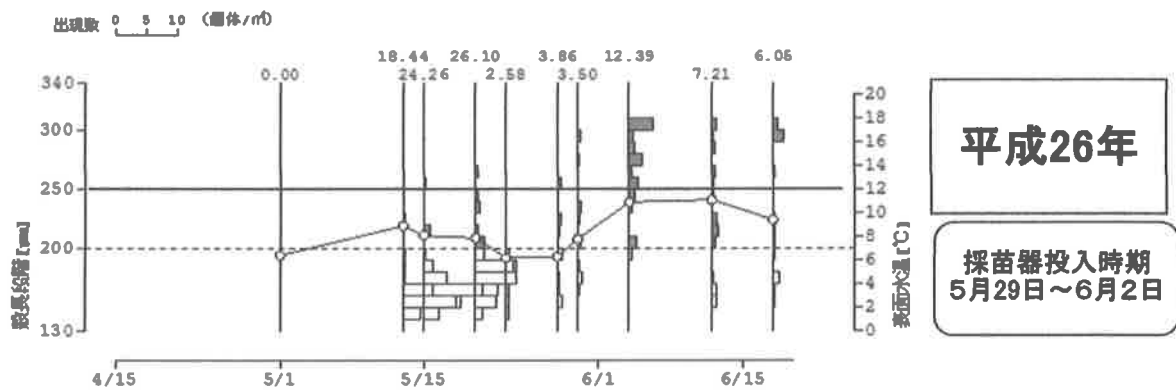
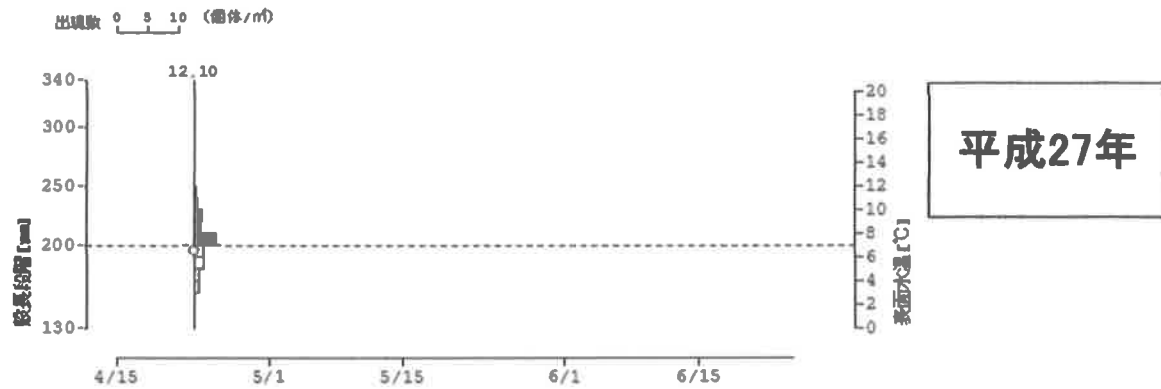
## 平成27年 水温 $^{\circ}$ C

調査定点	4/23			
水深 20m (陸)	0m	6.7		
	5	6.7		
	10	6.5		
	15	6.5		
	20	6.4		
水深 25m (中)	0m	6.6		
	5	6.7		
	10	6.5		
	15	6.4		
	20	6.4		
水深 30m (沖)	0m	7.3		
	5	6.7		
	10	6.6		
	15	6.6		
	20	6.6		
	25	6.5		
30	6.4			



## ●殻長組成の推移

※出現数は3地点の平均値、表面水温は25m(中)地点の表層水温



### 他地区の情報

小樽地区:4月20日 出現数2.0個体/トン サイズ180~260 $\mu$ m ※4月17日に一部の採苗器投入

増毛地区:4月20日 出現数27.5個体/トン サイズ150~180 $\mu$ m、200~230 $\mu$ m、260 $\mu$ m

臼谷地区:4月20日 出現数2.8個体/トン サイズ170~180 $\mu$ m、210~240 $\mu$ m

鬼鹿地区:4月20日 出現数1.4個体/トン サイズ150、210 $\mu$ m

遠別地区:4月15日 出現数15.9個体/トン サイズ130~230 $\mu$ m

苫前地区:4月17日 出現数0.9個体/トン サイズ150~180 $\mu$ m、280 $\mu$ m