

2015年

# ホタテガイ浮遊幼生調査結果 (No.3)

宗谷地区水産技術普及指導所枝幸支所

3回目 (4月30日) の浮遊幼生調査結果をお知らせします。

ホタテガイ浮遊幼生は3地点の平均で49.8個体/トン、サイズは140~290 $\mu$ mが出現しました。

出現は引き続き良好で、付着サイズ(260 $\mu$ m以上)の出現数も増加しています。地点により出現数に差があり、沖側はやや少なめでした。

## 引き続き採苗器の投入を進めてください。

水深25m(中)地点水深10mの水温(グラフ参照)の水温は8.2 $^{\circ}$ Cで、前回調査(28日)から0.3 $^{\circ}$ C上昇しました。水温は平年より2 $^{\circ}$ C程高めに推移しています。

次回は、5月7日(木)に第4回目の浮遊幼生調査を予定しています。

### 浮遊幼生出現状況 乙忠部沖(水深20・25・30m定点)

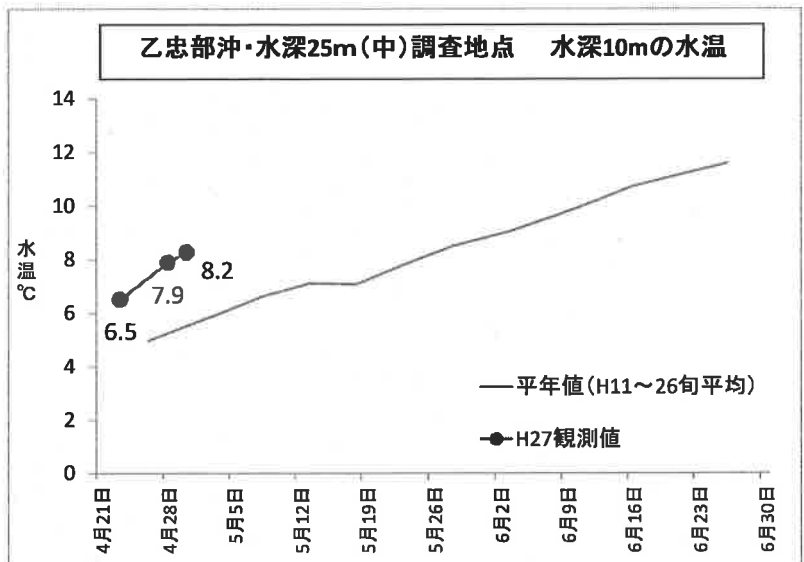
(口径24cm垂直曳き)

月日	殻長 $\mu$	4月23日				4月28日				4月30日				20m	25m	30m	平均
		20m	25m	30m	平均	20m	25m	30m	平均	20m	25m	30m	平均				
小型幼生	140					0.9	2.2	1.0	2.2	0.7	1.0						
	150			0.7	0.2	1.1	2.7	2.2	1.1	1.8	0.7	1.2					
	160		0.9	1.5	0.8	2.2	3.5	3.7	3.1	4.4	0.7	1.7					
	170		0.9	1.5	0.8		0.9	5.2	2.0	3.3	2.7	2.0					
	180		3.5	1.5	1.7		1.8	0.7	0.8	3.3	0.9	0.7	1.6				
大型幼生	190	1.1	0.9	2.9	1.6	8.8	7.1	6.6	7.5	4.4	5.3	2.2	4.0				
	200	4.4	0.9	5.9	3.7	22.1	9.7	7.4	13.1	4.4	8.9	2.2	5.2				
	210		1.8	1.5	1.1	16.6	7.1	8.8	10.8	12.2	10.6	2.2	8.3				
	220		1.8	2.2	1.3	5.5	7.1	8.1	6.9	8.8	8.0	0.7	5.9				
	230			1.5	0.5	7.7	6.2	5.9	6.6	7.7	5.3	2.2	5.1				
付着サイズ	240	1.1			0.4	7.7	8.9	5.9	7.5	5.5	6.2		3.9				
	250					18.8	4.4	5.2	9.5	2.2	8.0	3.7	4.6				
	260					4.4	1.8	0.7	2.3	4.4	2.7	0.7	2.6				
	270						1.8		0.6	1.1	2.7		1.3				
	280									1.1	0.9		0.7				
ホタテガイ計	290										0.9	1.5	0.8				
	300					1.1			0.4								
ホタテガイ計		6.6	10.6	19.2	12.1	96.2	63.7	62.6	74.2	61.9	69.0	18.4	49.8				
その他二枚貝		32.1	22.1	59.0	37.7	74.1	66.4	115.0	85.1	87.4	168.2	84.8	113.4				

\*数字は全て海水1トン当たりに換算した数値です。

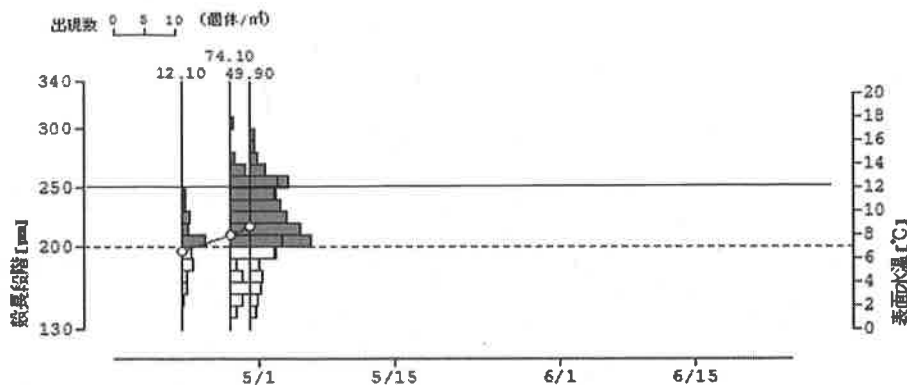
### 平成27年 水温 $^{\circ}$ C

調査定点	4/23	4/28	4/30		
水深20m(陸)	0m	6.7	8.1	9.1	
	5	6.7	7.9	8.3	
	10	6.5	7.9	8.3	
	15	6.5	7.8	8.4	
	20	6.4	7.8	8.4	
水深25m(中)	0m	6.6	8.0	8.7	
	5	6.7	7.9	8.2	
	10	6.5	7.9	8.2	
	15	6.4	7.9	8.2	
	20	6.4	7.8	8.2	
水深30m(沖)	0m	7.3	8.0	8.9	
	5	6.7	7.9	8.2	
	10	6.6	7.8	8.2	
	15	6.6	7.9	8.0	
	20	6.6	7.9	7.9	
25	6.5	7.9	7.9		
30	6.4	7.9	7.9		



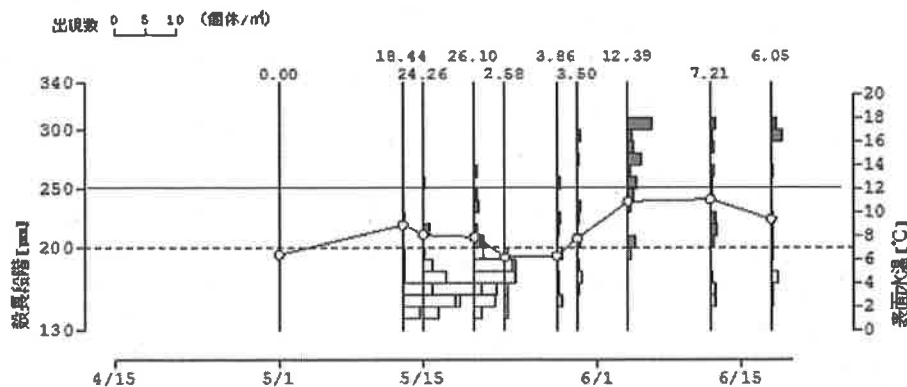
# ●殻長組成の推移

※出現数は3地点の平均値、表面水温は25m(中)地点の表層水温



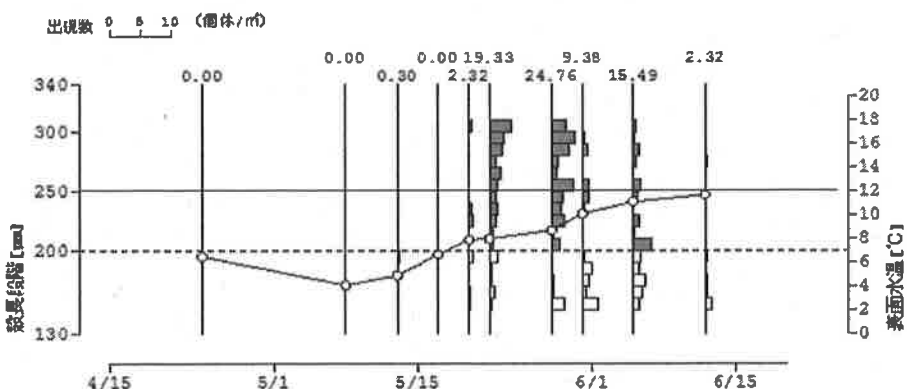
平成27年

採苗器投入時期  
4月29日～



平成26年

採苗器投入時期  
5月29日～6月2日



平成25年

採苗器投入時期  
5月23日～28日

**他地区の情報**

苫前: 4月28日 出現数1.4~3.0個体/トン 170~260 $\mu$ m ※28日以降で投入指示  
 羽幌: 4月28日 出現数6.7~11.0個体/トン 150~280 $\mu$ m ※28日以降で投入指示  
 白谷: 4月28日 出現数24.6個体/トン サイズ140~260、280 $\mu$ m ※28日以降で投入指示  
 鬼鹿: 4月28日 出現数0.7個体/トン サイズ260 $\mu$ m ※28日以降で投入指示  
  
 雄武: 4月27日 出現数27.6個体/トン サイズ140~150、180~250、270 $\mu$ m ※30日一部投入  
 沙留: 4月27日 出現数24.1個体/トン サイズ140、160~260 $\mu$ m 10m水温7.3 $^{\circ}$ C ※30日一部投入  
 紋別: 4月27日 出現数48.1個体/トン サイズ140~160、180~260 $\mu$ m 10m水温7.2 $^{\circ}$ C ※29日一部投入  
  
 小樽: 4月27日 出現数4.8個体/トン サイズ140~付着サイズ $\mu$ m  
 ※4月17日に1回目の採苗器投入、27日以降で残りの採苗器投入を指示  
  
 増毛: 4月27日 出現数30.8個体/トン サイズ130~270 $\mu$ m ※27日以降で投入指示  
  
 遠別: 4月23日 出現数34.0個体/トン サイズ130~250 $\mu$ m  
 試験採苗器付着結果(4/16投入、4/23調査)ホタテ付着数0、イガイ1