

ホッケの生態と資源状況



卵を保護するホッケ(オス)

2013年10月5日
道総研 函館水産試験場

北海道における 魚種別漁獲量・金額ランキング

数量	千トン	金額	百万円
1 ほたて貝	418	1 ほたて貝	53,694
2 すけとうだら	176	2 さけ	49,844
3 さけ	107	3 こんぶ	20,408
4 さんま	79	4 するめいか	12,826
5 ほっけ	68	5 すけとうだら	11,515
6 するめいか	52	6 さんま	7,113
7 たら	25	7 みずだこ	6,549
8 かたくちいわし	19	8 たら	5,943
9 こんぶ	14	9 なまこ	5,878
10 みずだこ	12	10 ほっけ	5,657

北海道でのホッケの漁獲(2012年)は

数量:5位 6万8千トン

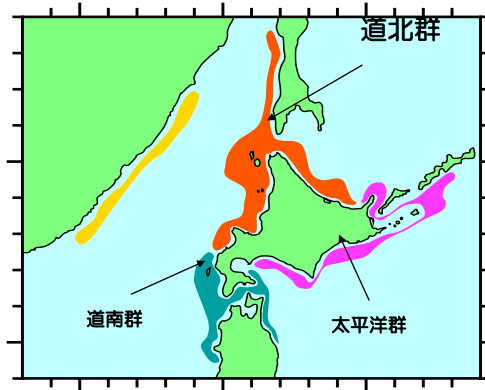
金額:10位 56億5千7百万円

漁獲量, 金額ともベスト10入りする重要魚種

ホッケの分布と系群（グループ分け）

分布：茨城県以北から千島列島周辺の北太平洋
 対馬海峡以北の日本海、黄海、沿海地方、オホーツク海
 北海道では全道沿岸に分布

…海域間でDNAなど遺伝的な違いは認められていない…



漁獲動向等をもとに、3つのグループに分けられている。

- ・道北群：
道央日本海～オホーツク海域
- ・道南群：
道南日本海～道南太平洋
- ・太平洋群：
根室海峡～道東太平洋

ホッケの産卵生態

- ・産卵期：9月中旬～12月中旬ごろ、北で早く南で遅い。
- ・産卵適水温：水温15～17℃で始まり、13℃前後で盛期。8～9℃で終了。
- ・産卵行動：岩礁域に雄が縄張りを作りメスを誘い込む。雌は4,000粒前後の卵を直径5cmほどの卵塊として生み出す。
- ・産卵後：雌は産卵場を離れ、雄が卵を保護する。

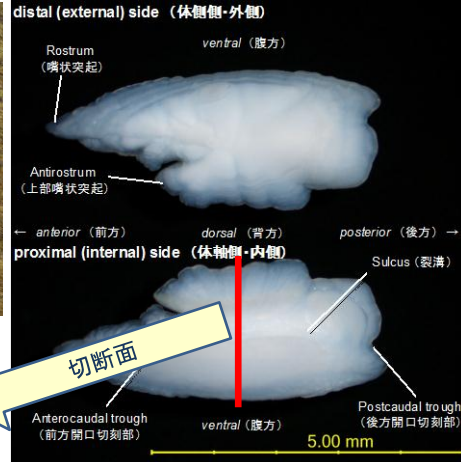
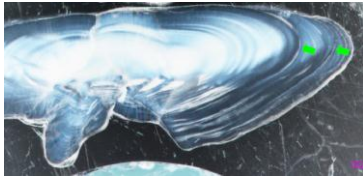


卵を保護する雄ホッケ（婚姻色）

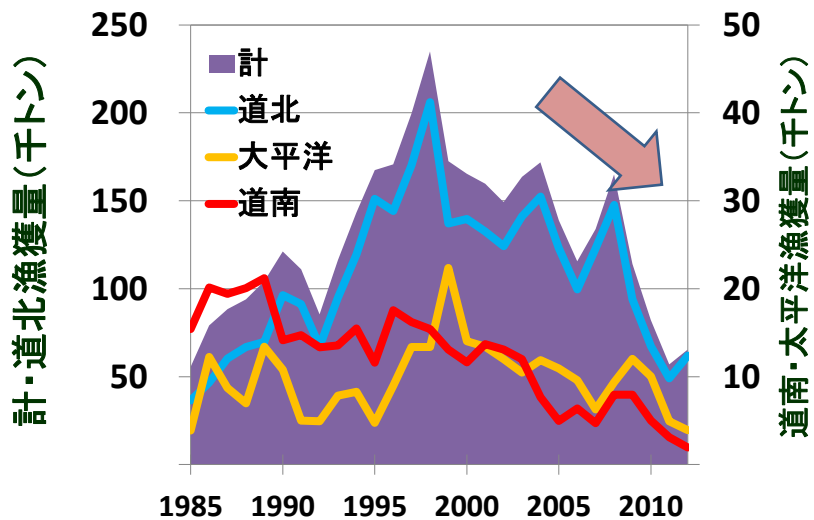
ホッケの年齢の調べ方(耳石)



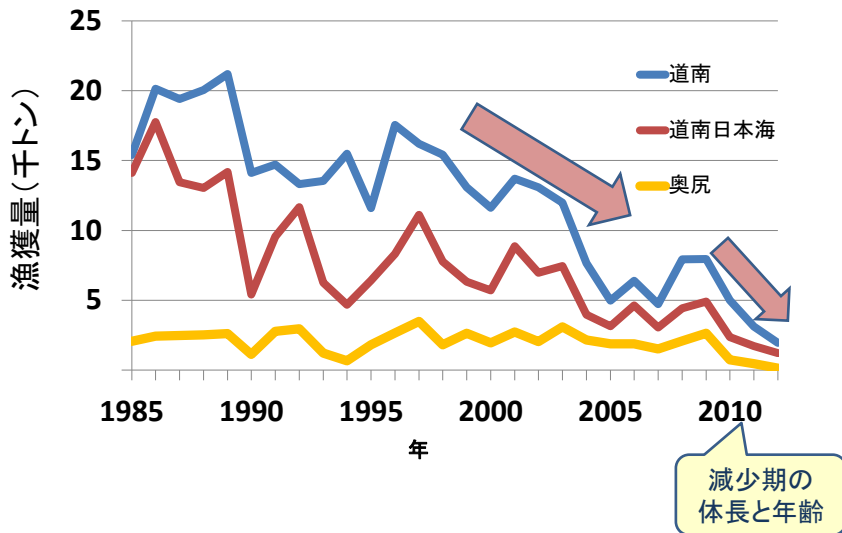
耳石: 左右にひとつずつ



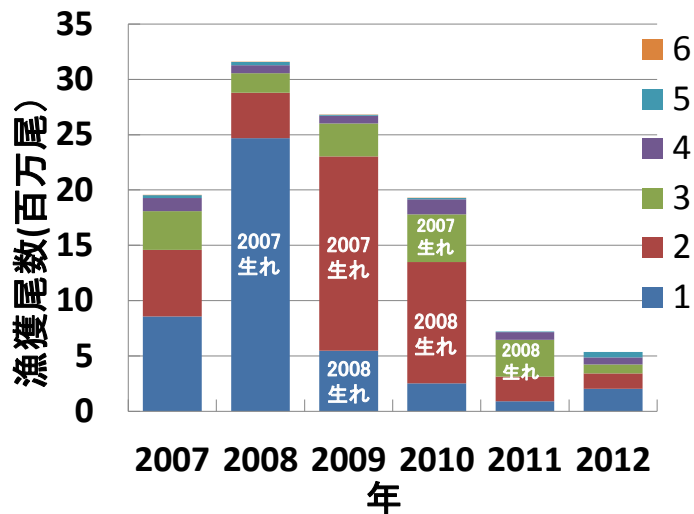
全道のホッケ漁獲量の推移



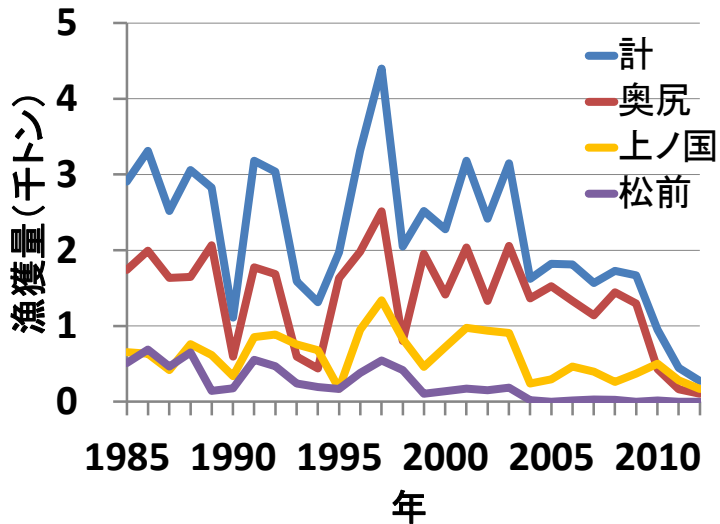
道南のホッケ漁獲量の推移



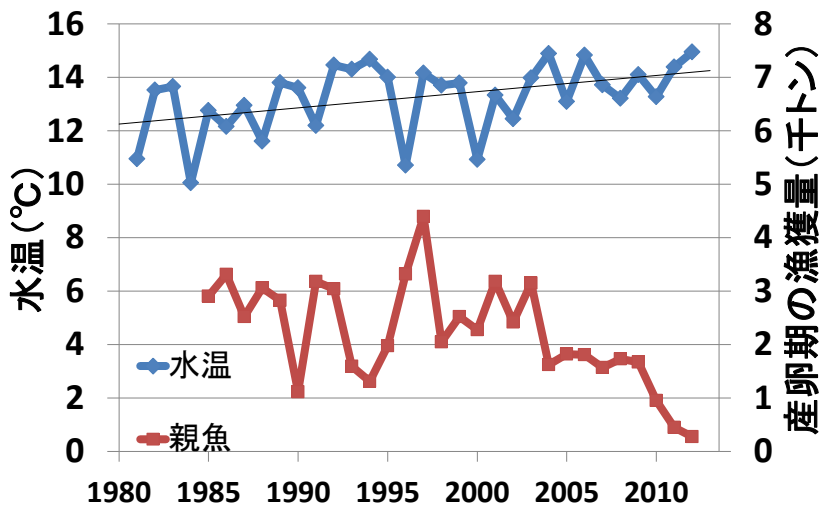
年齢別漁獲尾数 (道南海域)



産卵場周辺の漁獲量（底建網）

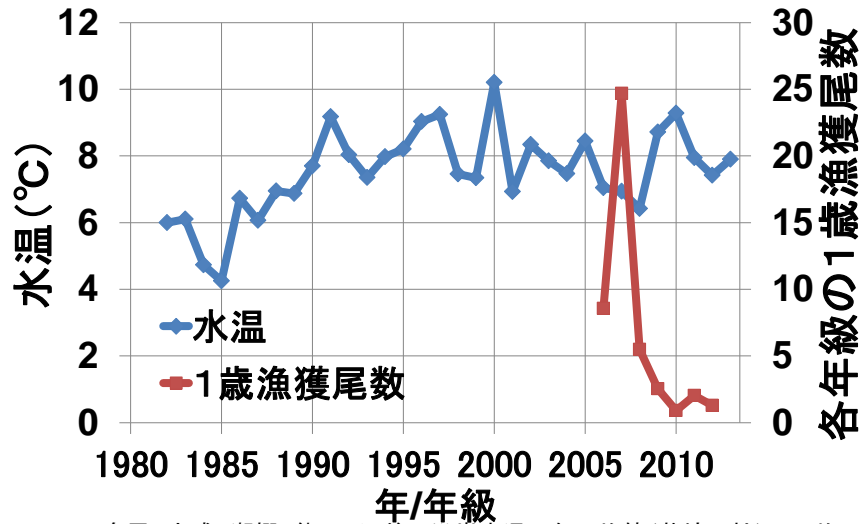


檜山沿岸の11月中旬平均水温と産卵期の漁獲量（親魚量）



奥尻、大成、瀬棚、熊石、江差の沿岸水温の旬平均値(栽培公社)の平均

檜山沿岸の1月中旬平均水温と 1歳での漁獲尾数



奥尻、大成、瀬棚、熊石、江差の沿岸水温の旬平均値(栽培公社)の平均