

平成21年ホヤ類調査結果 No. 10

平成21年10月21日

北海道立函館水産試験場 調査研究部栽培技術科

10月中旬函館水試八雲定期調査、渡島北部指導所森地区定期調査に合わせて、ホヤラーバ計数・付着物測定を行いました。下記の通り、結果をお知らせいたします。

***ホタテに付着したザラボヤが6 cm程に成長しています (八雲)**

最大で7 cmほどでしたが、多くの個体が6 cmくらいまでそろって成長しています

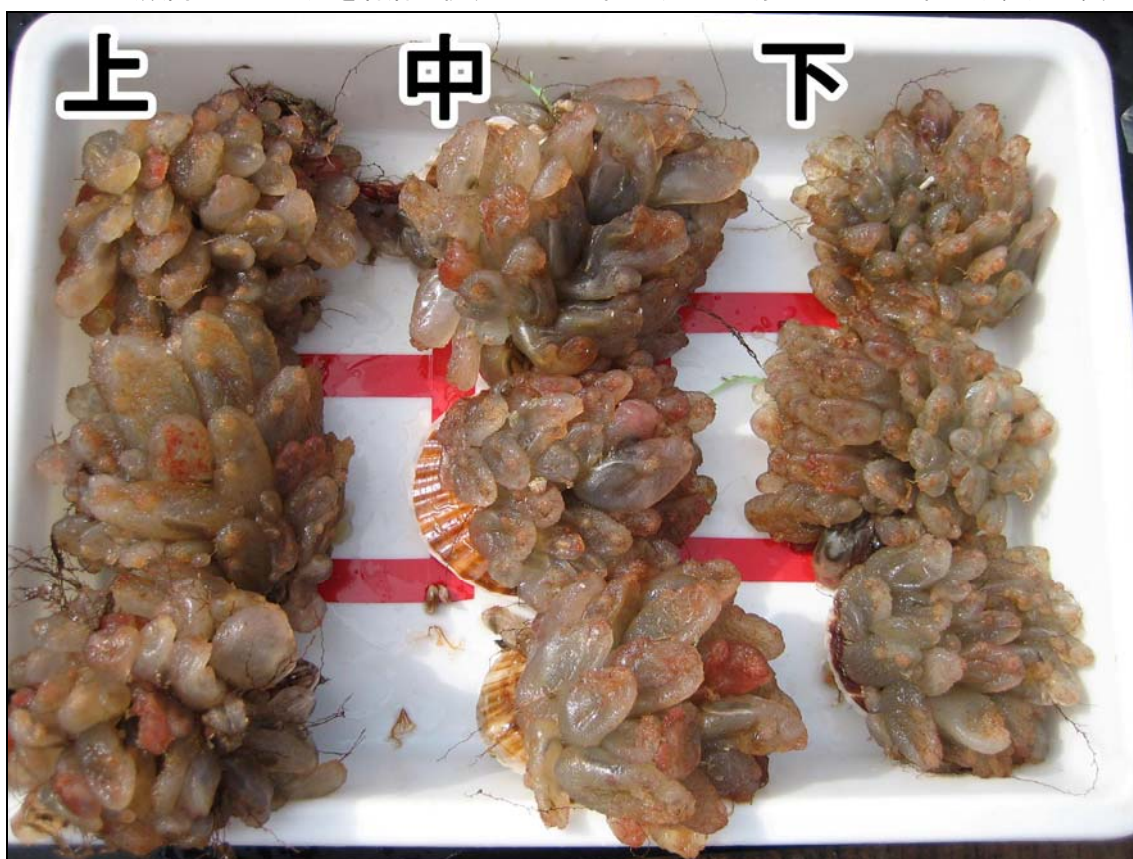
***10月から、施設の都合により観測するホタテの桁を変更しました (そのため付着個体数が若干減少)**

***ラーバは秋の出現ピークの時期ですが、時化つづきの影響で去年ほどまとまった数は出ていません。**

1：耳吊ホタテ付着物調査結果

H21八雲定期調査での耳吊ホタテの様子：10月19日

*ホタテ（殻高8～9 cm）を各層3枚ずつ並べた。ザラボヤ（多くが6 cm程に成長）で貝が見えない。

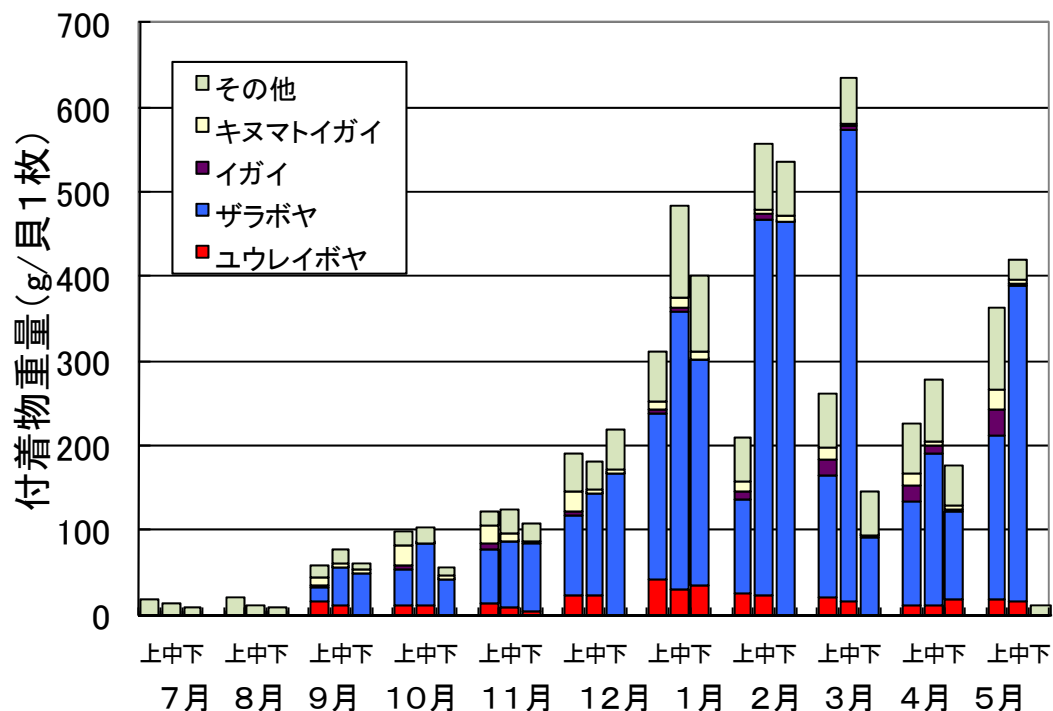


ホタテ1枚あたりの付着物	上層	中層	下層
ザラボヤ重量	244 g	213 g	139 g
全付着物重量	255 g	223 g	146 g
全付着物に対するザラボヤの割合	96 %	96 %	96 %
ザラボヤ個体数	105 個体	73 個体	88 個体

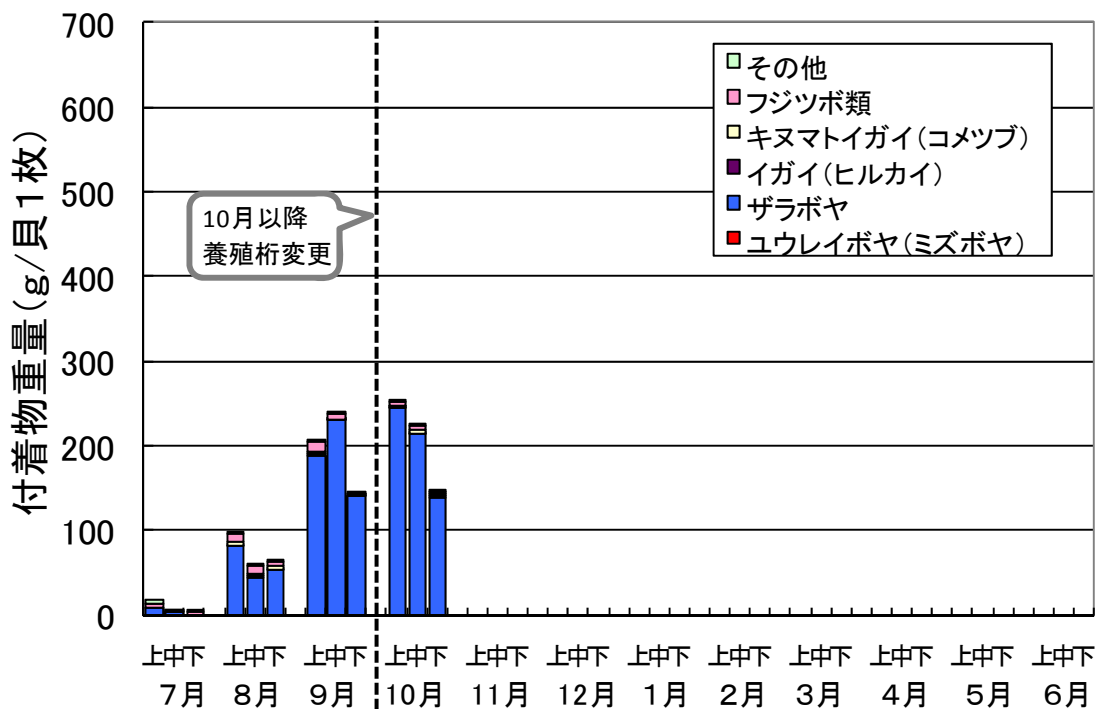
【八雲定期調査・付着物測定結果、H20とH21の比較】

* 毎月、耳吊養殖ホタテ、一連を上中下の3層に分けて付着物の重さを測定した。

① H20年のホタテ付着物重量の変化（9月にザラボヤ付着発覚）



② H21年のホタテの付着物重量の変化（～10月まで）



*** 10月から施設の都合により、測定するホタテ養殖桁を隣の施設に変更しました**
 そのためザラボヤ付着数が若干少ない貝を見ることになった
 (ホタテ1枚あたりの付着個体数 9月：約150個体、10月：約100個体)
 9月と10月の間でザラボヤの成長・増重がとまったわけではないことに注意

2 : ホヤラーバ調査結果

* 八雲・森定点でのザラボヤラーバ出現数をグラフにしました。

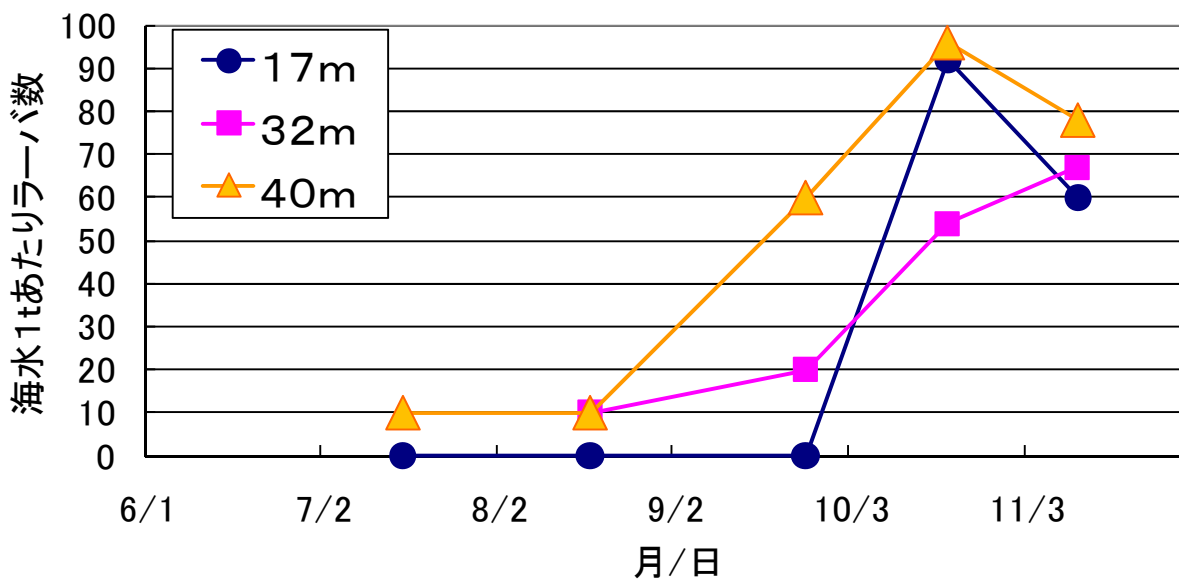
現在秋の出現ピーク時期ですが、時化つづきの影響で去年よりも数は出ていません

まだ油断はできませんが、新しく付着するもの以上に現在ホタテに付いているザラボヤに対する警戒・対処が重要だと考えられます。

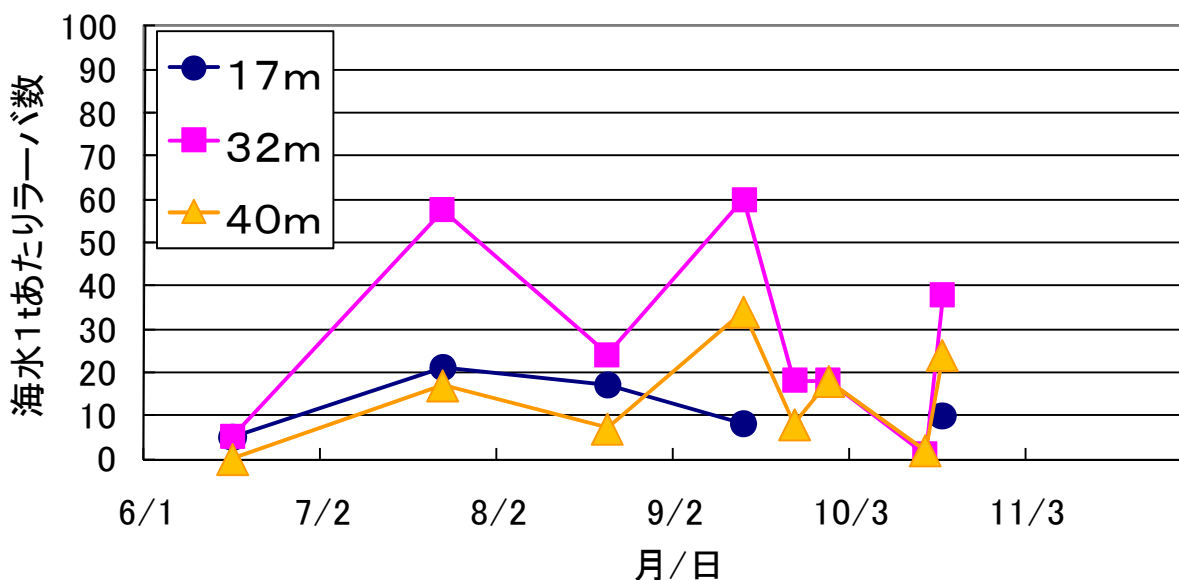
① 八雲定点 H20 と H21 の比較

内浦・港沖 水深17m、32m、40mの3地点でラーバ採取。

H20 去年は10月上旬に秋のラーバ出現ピーク



H21 (~10月まで)



養殖施設に一番近い、水深32m地点での出現量が一番多い。

現在秋の出現ピーク中だが、昨年ほどまとまった出現はしていない。

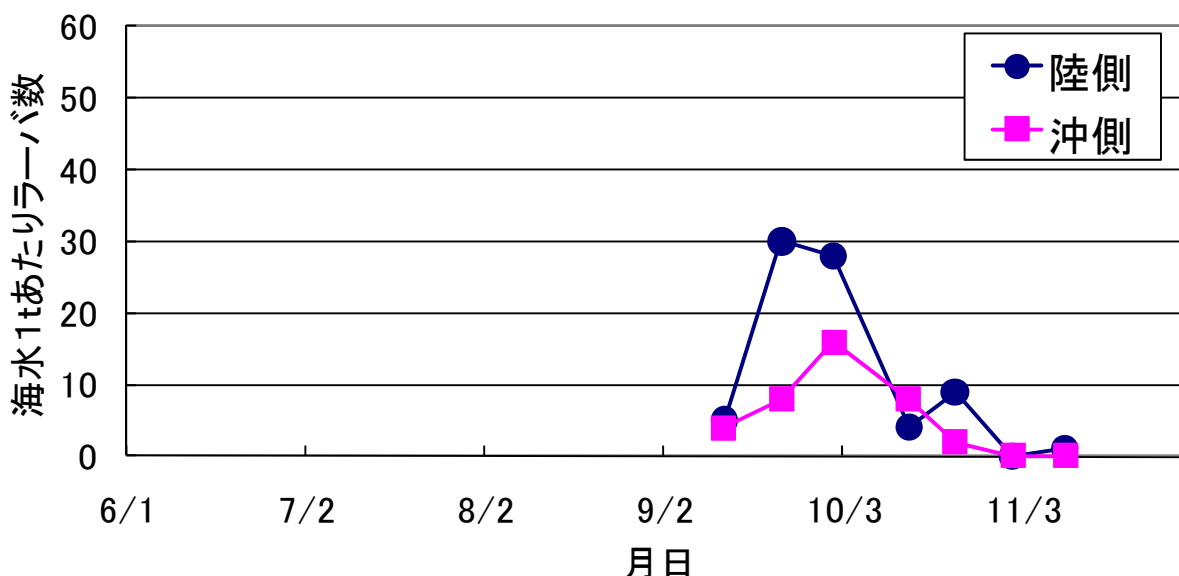
10月前半は定期的に時化が来ている。

→ 秋の出現ピーク中だが時化によりかき混ぜられていると考えられる。

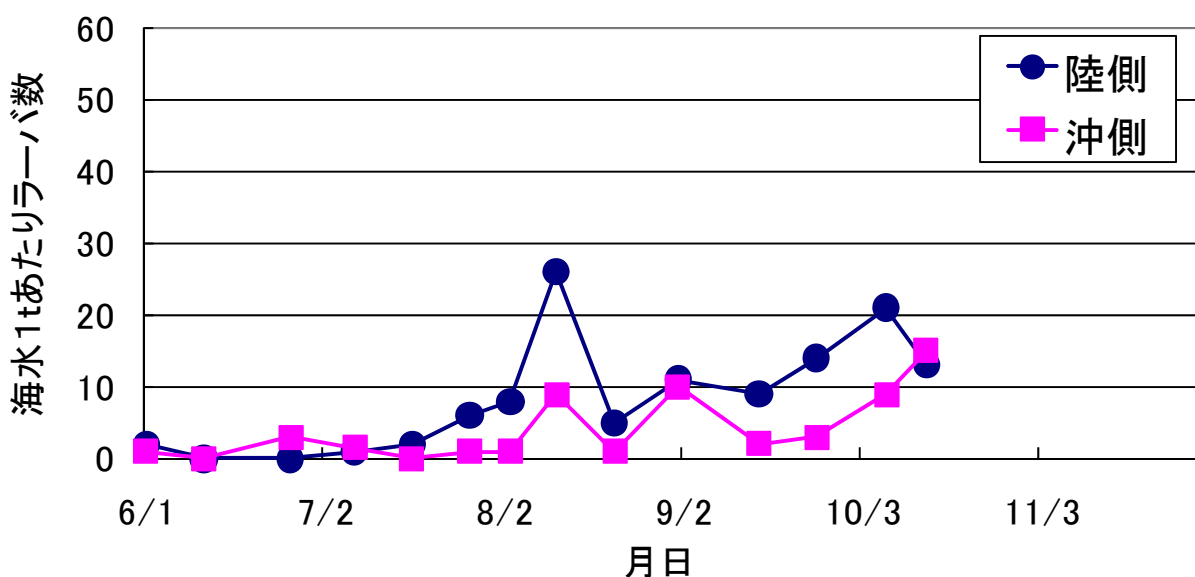
② 森定点 H20 と H21 の比較

港から直線ライン 1000m沖（陸側）、3000m沖（沖側） 2 地点でラーバ採取。

H20 去年は10月上旬に秋のラーバ出現ピーク



H21 (~10月まで)



基本的に陸側・1000m沖地点でのラーバ出現数が多い。

→ 秋の出現ピーク中（ただし出現数自体は八雲定点よりも少ない）

次回は来週 10月26日の週に渡島6地区付着物調査・ラーバ調査を予定しています。

結果がまとまり次第、速報致しますのでよろしくお願いします。

また、カラー版のホヤ情報原本は各組合まで送付しています。

函館水試HPでもホヤ情報を見ることができるようになりました。

【アドレス：<http://www.fishexp.pref.hokkaido.jp/exp/hakodate/>】

あわせて参考にして下さい。

* ラーバ調査測定結果 10月生データ

データは全て海水1tあたりの個体数

* 八雲定点 10月16日 八雲組合採水調査

ラーバ	水深32m地点	40m地点
ユウレイボヤ (ミズボヤ)	6	1
<u>ザラボヤ</u>	<u>1</u>	<u>2</u>
その他ホヤ類	28	9

* 八雲定点 10月19日調査

ラーバ	水深17m地点	32m地点	40m地点
ユウレイボヤ (ミズボヤ)	0	8	4
<u>ザラボヤ</u>	<u>10</u>	<u>38</u>	<u>24</u>
その他ホヤ類	2	2	0

* 森定点 10月7日北部指導所調査

ラーバ	沖1000m地点	沖3000m地点
ユウレイボヤ (ミズボヤ)	3	2
<u>ザラボヤ</u>	<u>21</u>	<u>9</u>
その他ホヤ類	24	15

* 森定点 10月14日北部指導所調査

ラーバ	沖1000m地点	沖3000m地点
ユウレイボヤ (ミズボヤ)	3	6
<u>ザラボヤ</u>	<u>13</u>	<u>15</u>
その他ホヤ類	12	15

* 2009年7月～八雲定期調査 参考生データ

ホタテガイ1枚あたりの 付着物の重量 g	八雲(内浦) 2009/7/23			八雲(内浦) 2009/8/21			八雲(内浦) 2009/9/14			八雲(内浦) 2009/10/19		
	上	中	下	上	中	下	上	中	下	上	中	下
ユウレイボヤ(ミズボヤ)	0	0	0	0	0	0	0	0	0	1	0	0
ザラボヤ	8	3	1	81	45	53	188	231	142	244	213	139
イガイ(ヒルカイ)	0	0	0	1	0	0	2	0	0	1	0	0
キヌマトイガイ(コメツブ)	0	0	0	4	4	5	3	1	0	2	6	4
フジツボ類他	6	2	2	10	8	5	10	6	3	6	3	2
その他	3	2	1	2	1	1	0	0	0	2	0	0
全付着重量g(全重-ホタテ)	17	6	4	97	58	64	204	238	145	255	223	146
3層平均値(全測定枚数)g	9	0	0	73			196			208		
ザラボヤの割合(重量%)	47	45	19	83	77	82	92	97	98	96	96	96
ザラボヤ全個体数	97	67	37	91	114	134	135	155	167	105	73	88