

行政の窓

北海道における木育の推進について

道では、森林づくりに関し、道民の理解の促進、青少年の学習機会の確保、道民の自発的な活動の促進を図り、森林づくりを道民全体で支える気運を高めるため、北海道で生まれ、定着しつつある木育の活動を全道に広げることとしており、「木育マイスターと連携した木育活動」及び「子育て世代とその子どもに対する木育活動」を重点とした取組を推進しています。

■令和2年度（2020年度）の主な事業

区分	主な内容	事業名
木育マイスターの育成・活用	○木育マイスター育成研修【①】 ○木育マイスターを対象としたフォローアップ研修【②】	森林整備等支援事業 ※森林環境譲与税
子育て支援における木育の推進	○認定こども園、児童館と連携した木育教室【③④】 ○食育をはじめとした多様な「育」との連携による普及啓発イベント（食育、花育等）【⑤⑥】	「北海道のmokuiku（木育）」推進事業
教育における木育の推進	○初任段階教員への木育研修 ※中止 ○大学等との連携による普及啓発イベント【⑦】	同上
企業等との連携による木育の推進	○木育マイスターの活動に対する支援【⑧】	同上 ※企業版ふるさと納税



①9/6苫小牧市イコロの森



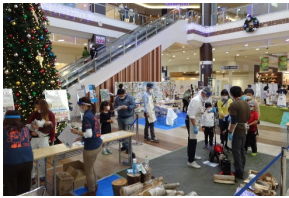
②11/1苫小牧市イコロの森



③11/26中頓別町認定こども園



④12/5旭川市東光児童センター



⑤11/7苫小牧市イオンモール苫小牧



⑥10/18森町波多野エクスガーデン等



⑦10/7帯広市帯広大谷短期大学



⑧10/16標津町きつつきの森

■おうちでmokuiku！

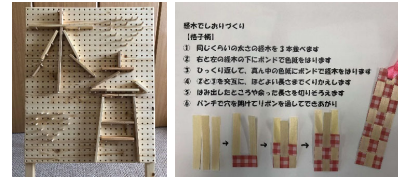
新型コロナウイルス感染症の影響で休校やイベント中止が相次ぐ中、ご自宅で少しでも木育に親しみ、楽しんでもらうため木製遊具の紹介や遊び方、簡単にできる木育ワークショップなどを、フェイスブック「北海道のmokuiku（木育）」などにて公開しています。



積木を使った「ナイアガラの滝」



小型の木製遊具（上）、「森のピタゴラス」（左下）
経木でしおりづくり（右下）



木育とは・・・

子どもをはじめとするすべての人びとが、「木とふれあい、木に学び、木と生きる」取組です。

詳しくはHPまたはFacebookをご覧ください！



Facebook



HP

(水産林務部森林環境局森林活用課木育推進係)