

# 設備使用・依頼試験分析の手引き

設 備 使 用 料

依頼試験分析手数料

令和2年(2020年)4月1日現在

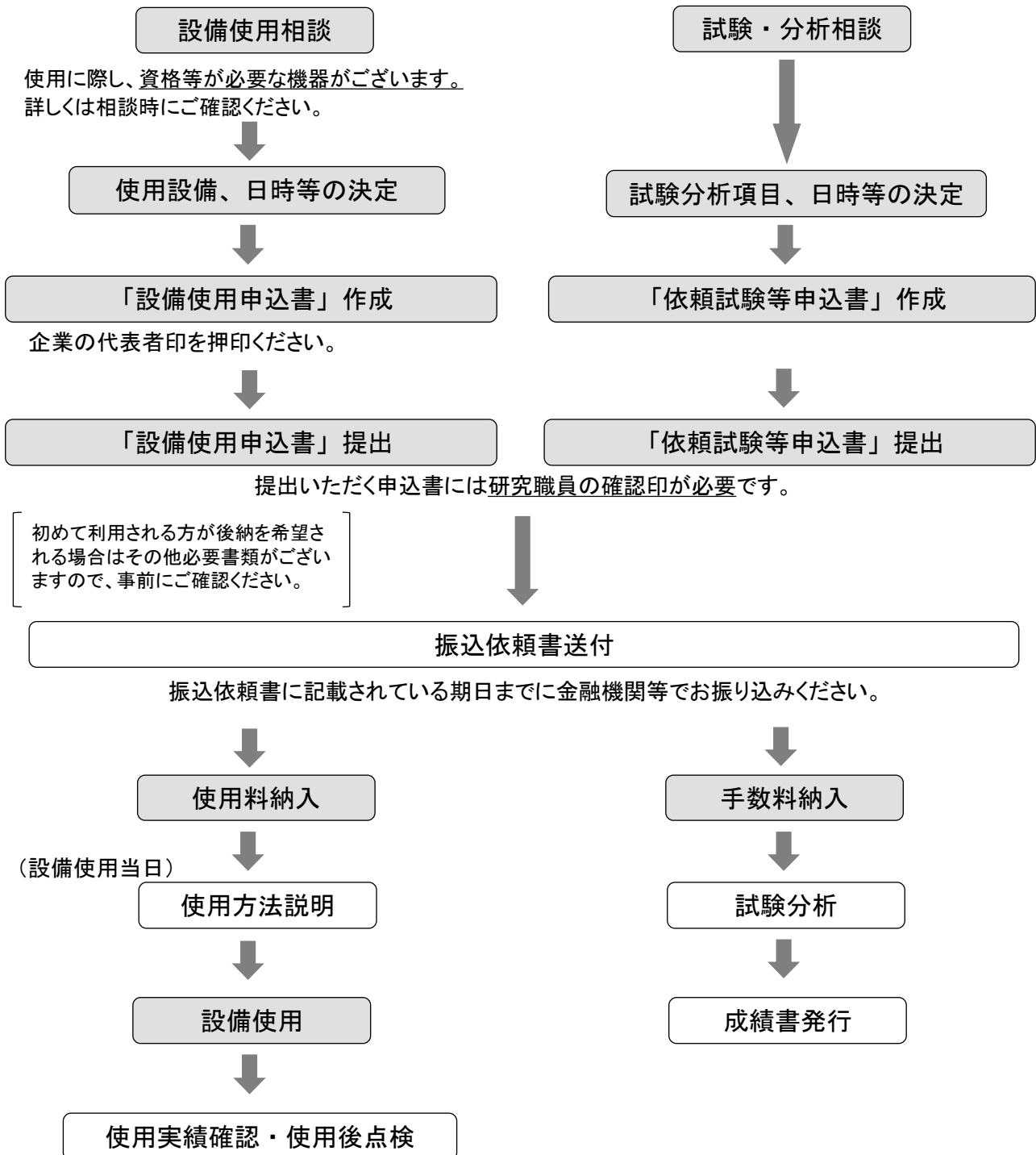
地方独立行政法人 北海道立総合研究機構

エネルギー・環境・地質研究所

## <設備使用の手続き>

## <依頼試験の手続き>

まずは、電話、メール等でご相談ください。



## 注意事項

- ① 設備使用料、依頼試験手数料のお支払いについては原則前納となっております。当機構本部より振込依頼書を送付いたしますので、お近くの金融機関（ATM等）にて、記載されている期日までにお支払いください。なお、納入された料金は返還いたしません。
- ② 道内に住所を有しない方（法人又は団体にあつては、道内に事務所又は事業所を有しない場合）については、料金表の2倍の料金になります。
- ③ 設備利用の料金構成は次のとおりです。

<b>基本料金</b> (最初の1時間 または1日)	+	<b>2時間目以降の料金</b> (2日目以降)	×	<b>使用時間(日)数</b> (最初の1時間(1日)を除く)
----------------------------------	---	-----------------------------	---	------------------------------------

※1時間未満の端数は1時間として計算します。また、予定時間より早く使用を終了した場合や申込者の都合で使用しなかった場合も、申込時の料金を請求させていただきます。

- ④ 設備の使用時間は無人稼働が可能な場合を除き、原則、職員が通常勤務する日（土、日、祝祭日及び年末年始の休日を除く）の就業時間内とします。（8:45～17:30）
- ⑤ 設備使用の際は、当场担当者の指示に従うとともに、異常に気づいたときは速やかに連絡してください。  
また、使用時の事故による補償は行いませんので、安全管理に努めてください。  
なお、使用者の不注意による設備の損傷等については、損害を賠償していただきます。
- ⑥ 設備使用に際し、消耗品等を持参していただく場合がありますので、事前にご確認ください。
- ⑦ 発行済成績書の謄本が必要な場合は、事前に交付可能かご確認の上、「成績書等謄本交付申込書」を提出してください。（有料）

### <お問合せ先>

地方独立行政法人北海道立総合研究機構  
ものづくり支援センター技術支援部工業技術支援グループ  
(エネルギー環境地質研究所研究推進室技術支援グループ)

TEL 011-747-2348

FAX 011-726-4057

# 設備使用料

◇ 1日単位料金

名 称	基本料金(円) 最初の1時間(1日)	2時間(日)目以降 (1時間(日)ごと・円)	摘 要
あ ICP質量分析装置	18,270	7,800	主に金属元素を対象とした質量分析
ICP発光分光分析装置	15,270	8,510	液体試料中の元素の定性分析及び定量分析
インキュベーター	2,240	10	微生物の培養、排水処理試験、試料の恒温保管
エクマンバージ採泥器	◇ 5,550	◇ 190	
遠心分離機	7,920	4,860	廃棄物等の各種処理工程における固液分離
汚泥灰化装置	3,230	180	灰分の測定
か 加熱炉	6,260	730	熱処理用、自動運転可能
吸光光度計	11,720	1,250	吸光光度法による分析
蛍光X線分析装置	9,680	4,150	元素(B~U)の定性分析、半定量・定量分析
蛍光分光光度計	11,410	930	液体および固体試料の蛍光スペクトルの測定
携帯型蛍光X線分析装置	6,740	1,220	
原子吸光光度計	12,930	2,450	元素分析
元素分析装置(炭素、水素、窒素、硫黄)	9,400	3,870	炭素、水素、窒素、硫黄の含有量分析
恒温恒湿室	6,190	660	温度・湿度による耐久性評価や性能評価
交流安定化電源	10,660	180	電気式パネルヒーター、床暖房、ロードヒーティング等の性能評価
小型乾燥機	2,250	20	試料の乾燥
固体高分子型燃料電池評価システム (電子負荷装置及び周波数測定装置)	8,620	620	燃料電池測定用電子負荷と交流インピーダンス測定用周波数測定装置
さ 真空凍結乾燥機	5,620	90	高真空下での昇華脱水により変質を抑え乾燥
スモークマシーン	3,380	330	白煙による気流の可視化
全有機体炭素計	7,680	2,150	水に含まれる有機物質中の炭素量測定
た 耐電圧・絶縁抵抗試験器	5,580	50	電気製品の耐電圧・絶縁抵抗試験評価
脱水分離装置	14,190	1,240	バイオマスの有効利用に係る固液分離
多点風速計	10,790	310	冷暖房中の居室や換気装置等の風速分布測定
地下構造物理探査装置	◇ 15,710	◇ 5,810	
地下検層機(小口径カメラシステム)	◇ 13,160	◇ 3,260	
直流電源	3,120	70	高周波スイッチング方式の直流安定化電源
データロガー	12,980	30	計測データの演算・記録・管理
デジタルマイクロスコープ	4,230	350	鉱物、金属、粉体、生物試料等の拡大観察及び計測
電気探査装置	◇ 12,550	◇ 2,650	
な 熱画像装置	11,640	340	物体の表面温度分布測定
熱特性計	5,770	240	各種建材・岩石・液体の熱伝導率、熱拡散率、比熱の迅速測定
ハイボリウムエアサンプラー (ダイオキシン用)	◇ 8,720	◇ 2,540	
ハイボリウムエアサンプラー (粉じん用)	◇ 6,770	◇ 580	

# 設備使用料

◇ 1日単位料金

名 称	基本料金(円) 最初の1時間(1日)	2時間(日)目以降 (1時間(日)ごと・円)	摘 要
は バッテリーテスタ	10,510	30	各種蓄電池の充放電特性評価
発熱量測定装置	8,760	760	固体、液体燃料の発熱量の測定
パワーアナライザ	6,580	230	電気機器の発電量や消費電力の測定
BODテスター	13,070	120	BODの測定
フルウェーブ/補償ソニックプローブ	◇ 13,120	◇ 3,220	
粉碎機	9,410	170	各種材料の粉碎
ま マイクロウェーブ分解装置	7,570	2,040	湿式分析の前処理装置(固体、液体試料の分解)

# 依頼試験手数料

## 【理化学試験】土石・窯業

項 目	内 訳	金額 (円)	摘 要
か 吸着試験	1件ごとに	19,130	
さ 示差走査熱量測定	1件ごとに	15,160	
示差熱・熱重量測定	1件ごとに	15,560	
な 熱変位測定	1件ごとに	15,750	

## 【理化学試験】その他

項 目	内 訳	金額 (円)	摘 要
た 濁度及び色相	1件ごとに	3,350	
電気伝導率	1件ごとに	4,430	
電子顕微鏡観察試験	1視野1件ごとに	11,970	
電子顕微鏡観察試験	1視野増すごとに	2,770	
は 比重測定 (ガス置換)	1件ごとに	6,610	
pH測定	1件ごとに	5,400	

## 【応用試験】

項 目	内 訳	金額 (円)	摘 要
あ 温水開閉弁の温水閉止性能試験	1件ごとに	11,550	
温水コイルの気密性及び耐圧性試験	1件ごとに	10,940	
温水パネルの放熱量試験	1件ごとに	108,120	
か 小型燃焼機器の燃焼性能試験 (固体燃料用ストーブ)	1件ごとに	83,980	
小型燃焼機器の燃焼性能試験 (液体燃料用ストーブ)	1件ごとに	33,070	
た 電熱ヒーターの低温下における昇温試験	1設定室温1件ごとに	31,910	
電熱ヒーターの低温下における昇温試験	1設定室温増すごとに	11,120	
電熱ヒーターの電力測定	1件ごとに	11,010	
な 燃焼性能試験	1件ごとに	40,100	
は 風量測定試験	1件ごとに	31,730	
放熱器の水頭圧損失試験	1件ごとに	29,390	
放熱器の表面温度分布試験	1件ごとに	107,850	

# 依頼試験手数料

## 【分 析】

項 目	内 訳	金額 (円)	摘 要
あ ICP質量分析(定性分析)	1件ごとに	40,790	
イオンクロマトによる降水成分分析(イオン8成分)	1件ごとに	45,790	
X線回折	1件ごとに	13,440	
か ガスクロマトグラフ質量分析による定量分析(揮発性有機化合物)	1件ごとに	53,890	1件4成分まで
ガスクロマトグラフ質量分析による定量分析(揮発性有機化合物)	追加1成分につき	7,710	
ガスクロマトグラフ質量分析による定量分析(農薬類)	1件ごとに	50,800	1件2成分まで
ガスクロマトグラフ質量分析による定量分析(農薬類)	追加1成分につき	9,090	
クロロフィルa	1件ごとに	27,730	
蛍光X線分析	1件ごとに	12,180	
高速液体クロマトグラフィーによる定量分析	1件1成分ごとに	30,990	
さ シアン	1件ごとに	22,610	
水銀	1件ごとに	22,520	
全有機体炭素(TOC)	1件ごとに	16,290	
た 炭素、水素、窒素又は硫黄	1件ごとに	20,860	
定量分析	1件1成分ごとに	15,720	六価クロム、全クロム、カドミウム、銅、鉄、マンガン、カリウム、マグネシウム、鉛、亜鉛、銀、塩化物イオン、リン酸イオン、アンモニウムイオン、硝酸イオン、亜硝酸イオン、硫酸イオン、溶存酸素、硬度、アルカリ消費量、酸消費量、過マンガン酸カリ消費量、蒸発残留物、COD、SS
電子線微小部分分析	1件ごとに	26,670	
は BOD	1件ごとに	16,240	
ひ素又はセレン	1件ごとに	22,770	
分析試料調整料	1件ごとに	3,500	定量分析等に付加
ヘキサン抽出物質	1件ごとに	9,330	油分
や 溶出試験	1件ごとに	16,210	

## 【成績書の謄本】

項 目	内 訳	金額 (円)	摘 要
成績書の謄本	1通につき	1,050	

# 依頼試験手数料

## 【調査】

項 目	内 訳	金額 (円)	摘 要
海象調査	調査日数 1日につき	66,390	
地質調査	調査日数 1日につき	48,660	
物理化学探査	調査日数 1日につき	59,700	
調査に要する旅費	道総研旅費規程による旅費相当額		
機器運搬費等	実費		