

沿革・施設・組織

沿革

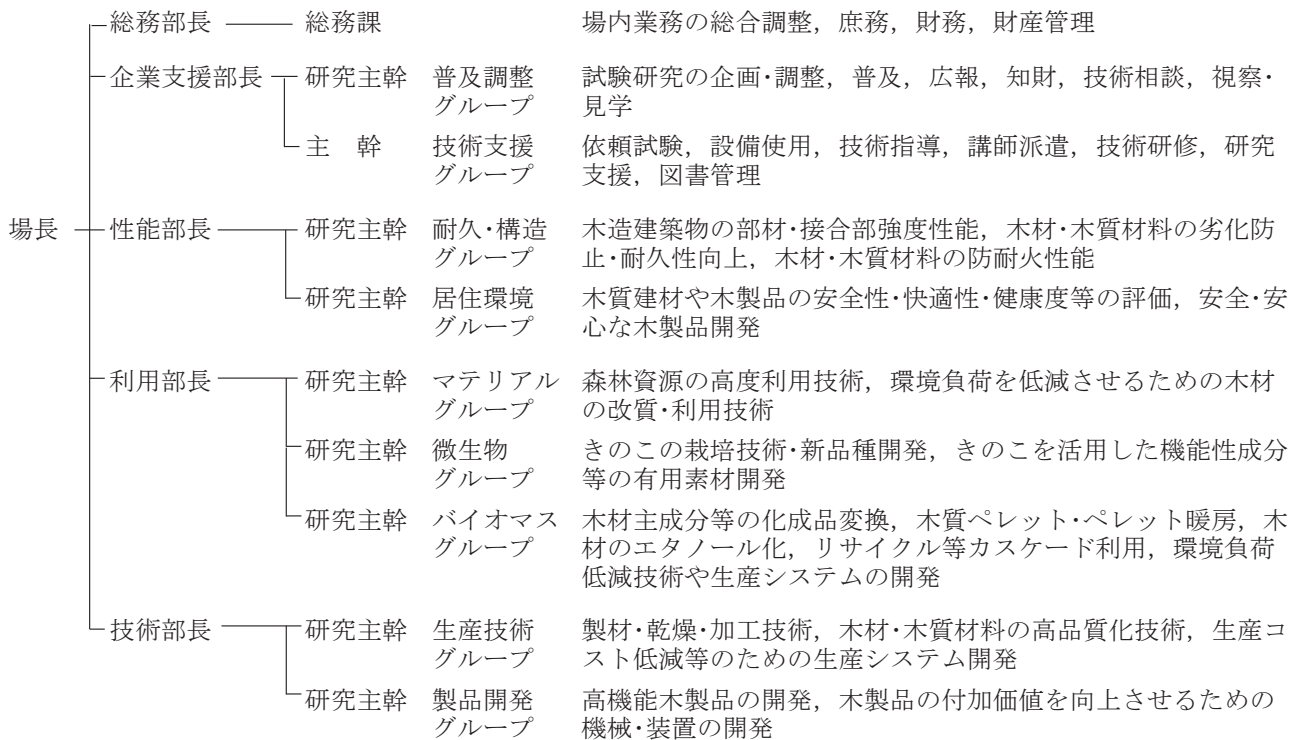
林産試験場は、昭和 25 年に北海道で唯一の林産研究機関として設立されました。以来、一貫して木材産業を支援するという立場から、木材を活用した快適で豊かな生活を支える研究、木材の需要を拡大するための新製品の開発、木材産業の技術力向上のための新技術の研究開発などに取り組んできました。

昭和 25 年	(1950)	旭川市緑町に「林業指導所」として開設
昭和 26 年	(1951)	製材および二次加工試験プラントを設置，繊維板試験プラントを新設
昭和 28 年	(1953)	野幌支所（木材保存，食用菌研究室）を統合
昭和 33 年	(1958)	鋸目立技術教習所を開設
昭和 36 年	(1961)	耐火実験室を新設，開放実験室を設置し一般の利用を開始
昭和 39 年	(1964)	「北海道立林産試験場」に改称
昭和 61 年	(1986)	旭川市西神楽に移転
平成元年	(1989)	「木と暮らしの情報館」を開館
平成 22 年	(2010)	(地独) 北海道立総合研究機構 森林研究本部 林産試験場に改組

施設

総面積 64,729m²，建物面積 12,705m²

組織



職員名簿

(平成 24 年 3 月 31 日現在)

所属・職		氏名	
場長		中島 俊明	
総務部長兼総務課長		村木 達男	
総務部	総務課	副主幹兼主査(総務)	(欠)
		主任	西崎 嘉
		主任	佐々木 裕哉
		運転技術員 再雇用	大澤 正雄
		副主幹兼主査(調整)	川辺 啓司
		主任 再雇用	斎藤 啓吉
		主査(財産)	庄司 雅志
		主任	富塚 武
		主任	長澤 岳志
		主任	佐々木 寿忠
企業支援部長		石井 誠	
企業支援部	普及調整グループ	研究主幹	新田 紀敏
		副主幹兼主査(広報)	鎌田 正俊
		主査(研究調整)	加藤 幸浩
		主査(普及)	山崎 亨史
		研究主任	今井 良
		主任	伊藤 久恵
		主任	林 直樹
		専門研究員	石倉 信介
		研究職員 再雇用	遠藤 展
		技術支援グループ	主幹
	主査(技術支援)		小山内 裕司
	研究主任		鈴木 昌樹
	研究主任		高山 光子
	主査(研究支援)		八畝 明弘
	指導主任		阿部 龍雄
	指導主任		江良 俊博
	指導主任		長谷川 優
	指導主任		栗林 茂
	指導主任		佐久間 澄夫
	主任	横幕 辰美	
主任	中川 伸一		
主任	北澤 康博		
主任	清水 光弘		
主任	小川 尚久		
主任	東 数高		
技能員 再雇用	花田 馨		
技能員 再雇用	上野 英治		
技能員 再雇用	宮下 哲		
技能員 再雇用	一宮 幸雄		

総計	
一般職	25名
研究職	62名
再雇用	9名
計	96名

所属・職		氏名		
性能部	性能部長	前田 典昭		
		耐久・構造グループ	研究主幹	森 満範
			主査(構造)	藤原 拓哉
			主査(劣化制御)	東 智則
			主査(防火)	平舘 亮一
	研究主任		戸田 正彦	
	居住環境グループ	研究主任	河原崎 政行	
		研究主任	宮内 輝久	
		研究主任	石倉 由紀子	
		研究主任	野田 康信	
研究主幹		窪田 純一		
利用部	利用部長	菊地 伸一		
		マテリアルグループ	研究主幹	石河 周平
			主査(資源)	佐藤 真由美
			主査(化学加工)	本間 千晶
研究主任	長谷川 祐			
技術部	微生物グループ	研究主任	大崎 久司	
		研究職員	古俣 寛隆	
		研究職員 再雇用	梅原 勝雄	
		研究主幹	由田 茂一	
		主査(機能)	米山 彰造	
	バイオマスグループ	主査(きのこ)	亘壽次 盛生	
		研究主任	原田 陽	
		研究主任	佐藤 真由美	
		研究主幹	安久津 久	
		主査(成分)	関 一人	
生産技術グループ	技術部長	斎藤 直人		
		研究主幹	中寫 厚	
		主査(生産)	伊藤 洋一	
		主査(加工)	松本 和茂	
		主査(システム)	平林 靖	
	製品開発グループ	研究主査	清野 新一	
		研究主任	大橋 義徳	
		研究主任	土橋 英亮	
		研究主任	古田 直之	
		研究主任	北橋 善範	
製品開発グループ	研究主幹	白川 真也		
	主査(製品開発)	澤田 哲則		
	主査(技術開発)	近藤 佳秀		
	研究主査	橋本 裕之		
	研究主任	吹野 信		
	研究主任	川等 恒治		
	研究主任	松本 久美子		
研究職員 再雇用	金森 勝義			