

## 沿革・施設・組織

### 沿革

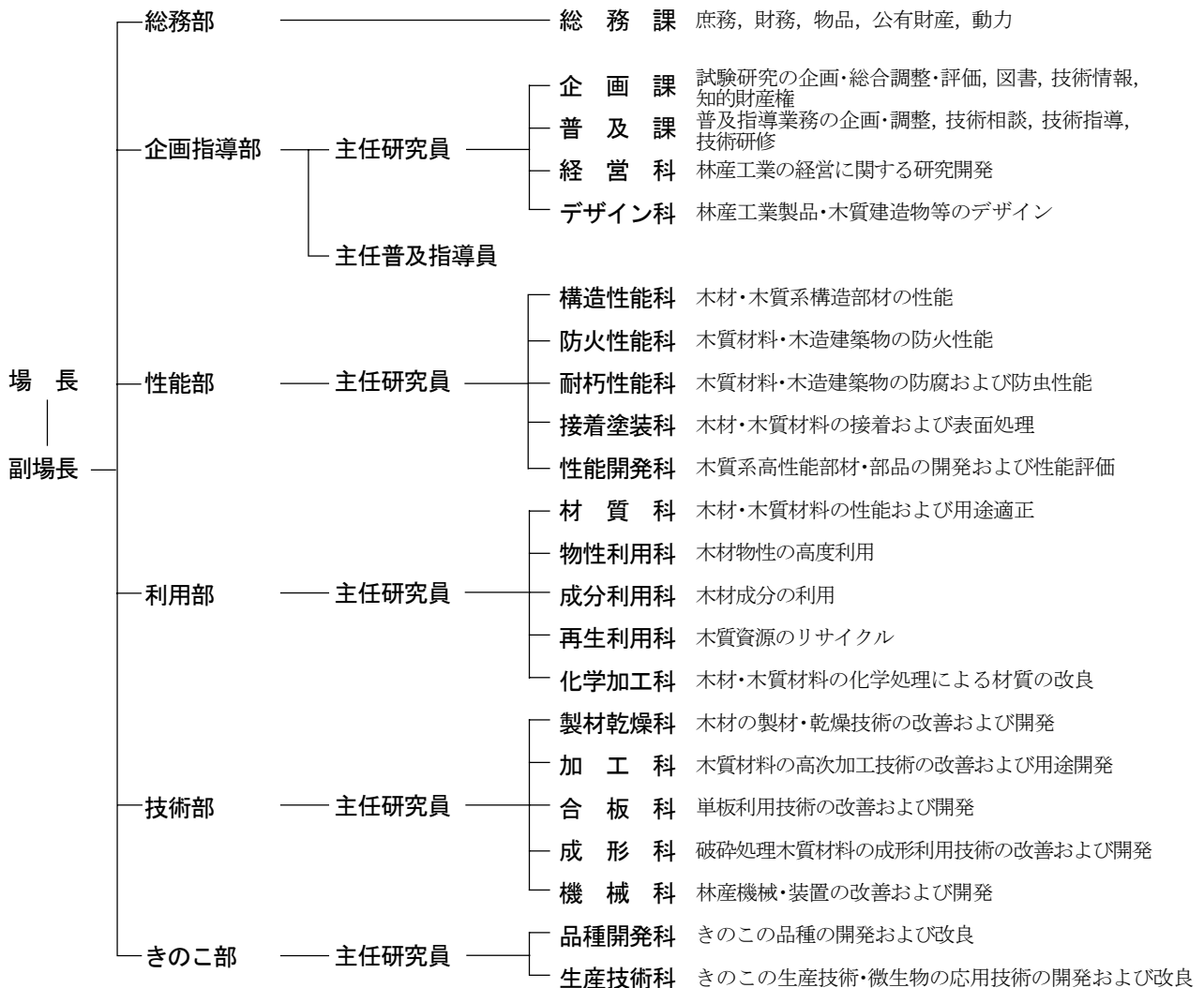
北海道立林産試験場は、昭和25年に北海道で唯一の林産研究機関として設立されました。以来、常に木材産業を支援するという立場から、木材を活用した快適で豊かな生活を支える研究、木材の需要を拡大するための新製品の開発、木材産業の技術力向上のための新技術の研究開発などに取り組んできました。

- 昭和25年（1950） 旭川市緑町に林業指導所開設
- 昭和26年（1951） 製材および二次加工試験プラントを設置、繊維板試験プラントを新設
- 昭和28年（1953） 野幌支所（木材保存、食用菌研究室）を統合
- 昭和33年（1958） 鋸目立技術教習所開設
- 昭和36年（1961） 耐火実験室を新設、開放実験室を設置し一般の利用開始
- 昭和39年（1964） 「北海道立林産試験場」に改称
- 昭和44年（1969） 図書館を設置
- 昭和61年（1986） 旭川市西神楽に移転
- 平成元年（1989） 「木と暮らしの情報館」を開館

### 施設

総面積 64,729m<sup>2</sup>、建物面積 12,705m<sup>2</sup>

### 組織



職員名簿

(平成19年3月31日現在)

所属・職		氏名	
場長		金谷 誠	
副場長		那須 祐司	
副場長		宮田 成生	
総務部	総務部長	新林 弘志	
	総務課	総務課長	原田 保
		総務係長	谷岡 一喜
		主任	石丸 宏
		主任	伊藤 晴美
		主事	木藤 文雄
		主事	阿部 倫巳
		業務主任	大澤 正雄
		運転技術員(非常勤)	島 清
		会計係長	古村 武志
		主任	佐藤 秀一
		主任	大谷 亨
		主任	山田 浪子
		主任	門木 拓実
		主事	福田 愛美
		副主幹兼財産係長	岩谷 一
主任	長坂 康弘		
主任	幡野 信裕		
主査(動力)	松岡 康弘		
企画指導部	企画指導部長	高橋 倫人	
	主任研究員	真田 康弘	
	主任研究員	石井 誠	
	主任普及指導員	堀部 敏	
	主任普及指導員	森 三千雄	
	企画課	企画課長	斎藤 直人
		企画係長	種市 利彦
		研究職員	大橋 義徳
		研究職員	佐野 弥栄子
		主任	藤原 英人
	情報係長	岡田 淳	
		主任	小野寺 一恵
	普及課	普及課長	石河 周平
		普及係長	渡辺 誠二
		研究職員	田戸岡 尚樹
		主任	富塚 武
主任		鈴木 貴也	
技術係長	大西 人史		
	研究職員	三浦 真由己	
	専門研究員	石倉 信介	
主任	山口 雅子		
経営科	経営科長	加藤 幸治	
	研究職員	高山 光子	
	研究職員	古俣 寛隆	
デザイン科	デザイン科長	小林 裕昇	
	研究職員	石川 佳生	
	研究職員	川等 恒治	

所属・職		氏名	
性能部	性能部長	森泉 周	
	主任研究員	前田 典昭	
	主任研究員	菊地 伸一	
	構造性能科	構造性能科長	藤原 拓哉
		研究主任	戸田 正彦
	研究職員	野田 康信	
	防火性能科	防火性能科長	平舘 亮一
		研究職員	河原崎 政行
	耐朽性能科	耐朽性能科長	森 満範
		研究職員	宮内 輝久
	研究職員	杉山 智昭	
接着塗装科	接着塗装科長	秋津 裕志	
	研究職員	宮崎 淳子	
研究職員	伊佐治 信一		
性能開発科	性能開発科長	平間 昭光	
	研究職員	朝倉 靖弘	
	研究職員	牧野 真人	
	技能員	佐藤 司	
技能員(非常勤)	佐藤 義明		
利用部	利用部長	遠藤 展	
	主任研究員	安久津 久	
	主任研究員	梅原 勝雄	
	材質科	材質科長	佐藤 真由美
		研究職員	藤本 高明
	研究職員	根井 三貴	
	物性利用科	物性利用科長	山田 敦
		研究職員	折橋 健
		研究職員	石倉 由紀子
	成分利用科	成分利用科長	関 一人
研究職員		岸野 正典	
研究職員	佐藤 真由美		
再生利用科	再生利用科長	山崎 亨史	
	研究主任	清野 新一	
研究職員	檜山 亮		
化学加工科	化学加工科長	本間 千晶	
	研究主任	東 智則	
	研究職員	長谷川 祐	
研究職員	重枝 哲夫		

所属・職		氏名	
技術部	技術部長	金森 勝義	
	主任研究員	白川 真也	
	主任研究員	窪田 純一	
	製材乾燥科	製材乾燥科長	中畷 厚
		研究主任	伊藤 洋一
		研究職員	大崎 久司
		研究職員	土橋 英亮
		研究職員	河原 映
		研究職員	北橋 善範
		業務主任	上野 英治
		業務主任	江良 俊博
		技能員	佐久間 澄夫
		技能員	長澤 岳志
		運転技術員兼技能員	中川 伸一
		運転技術員兼技能員	佐藤 晃壽
	技能員	東 数高	
	技能員（非常勤）	端村 忠夫	
	加工科	加工科長	八畷 明弘
研究主任		松本 和茂	
研究職員		今井 良	
研究職員		丹所 俊博	
業務主任		一宮 幸雄	
業務主任		長谷川 優	
技能員		三浦 修	
技能員		高橋 尚志	
技能員（非常勤）		田上 洋一	
合板科	合板科長	平林 靖	
	研究職員	西宮 耕栄	
	研究職員	古田 直之	
	研究職員	松本 久美子	
	業務主任	花田 馨	
	業務主任	宮下 哲	
	技能員	北澤 康博	
	技能員	菊地 周一	
	技能員	中田 純哉	
成形科	成形科長	澤田 哲則	
	研究職員	吹野 信	
	研究職員	鈴木 昌樹	
	業務主任	林 秀雄	
	業務主任	阿部 龍雄	
	技能員	清水 光弘	
	技能員	下久根 宣樹	
機械科	機械科長	近藤 佳秀	
	研究主任	橋本 裕之	
	技能員	栗林 茂	
	技能員	横幕 辰美	

所属・職		氏名	
きのこ部	きのこ部長	栗原 節夫	
	主任研究員	由田 茂一	
	品種開発科	品種開発科長	中谷 誠
		技能員	佐々木 寿忠
	生産技術科	生産技術科長	米山 彰造
		研究主任	宜寿次 盛生
研究職員		原田 陽	
	技能員	早坂 道子	

総計	
一般職	28名
技能職	32名
研究職	83名
計	143名