

沿革・施設・組織

沿革

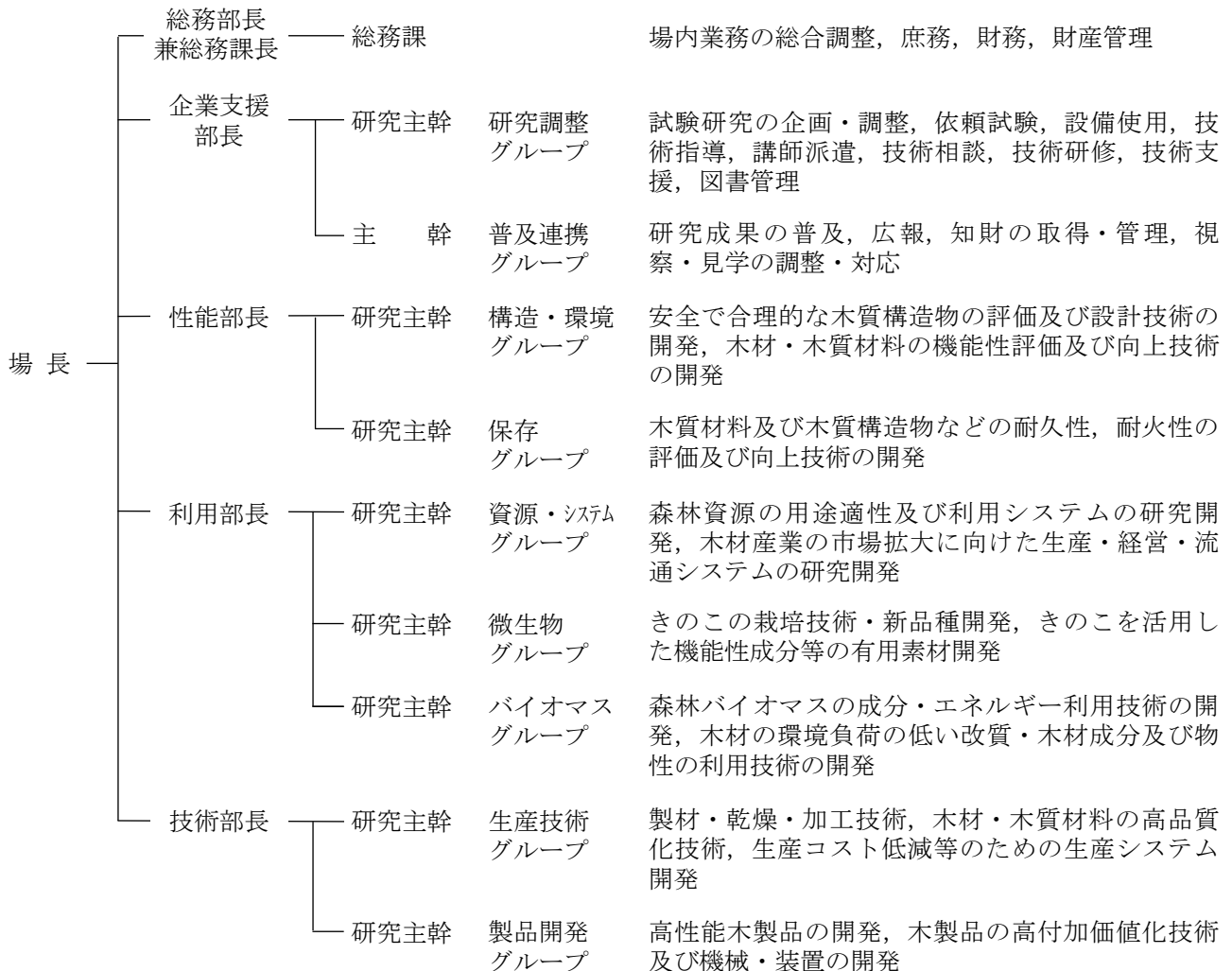
林産試験場は、昭和25年に北海道で唯一の林産研究機関として設立されました。以来、一貫して木材産業を支援するという立場から、木材を活用した快適で豊かな生活を支える研究、木材の需要を拡大するための新製品の開発、木材産業の技術力向上のための新技術の研究開発などに取り組んできました。

| | |
|-------------|----------------------------------|
| 昭和25年（1950） | 旭川市緑町に「北海道立林業指導所」として開設 |
| 昭和26年（1951） | 製材及び二次加工試験プラントを設置，繊維板試験プラントを新設 |
| 昭和28年（1953） | 野幌支所（木材保存，食用菌研究室）を統合 |
| 昭和33年（1958） | 鋸目立技術教習所を開設 |
| 昭和36年（1961） | 耐火実験室を新設，開放実験室を設置し一般の利用を開始 |
| 昭和39年（1964） | 「北海道立林産試験場」に改称 |
| 昭和61年（1986） | 旭川市西神楽に移転 |
| 平成元年（1989） | 「木と暮らしの情報館」を開館 |
| 平成22年（2010） | 「（地独）北海道立総合研究機構 森林研究本部 林産試験場」に改組 |

施設

総面積 57,859m²，建物面積 12,648m²

組織（令和4年（2022年）3月31日現在）



職員名簿

| 所属・職 | | 氏名 | |
|----------------|--------------|------------------------------|-----------------------------------|
| 場長 | | 岩田 聡 | |
| 総務部 | 総務部長兼総務課長 | 高田 伸哉 | |
| | 総務課 | 主査(総務) 専門主任 専門主任 主任 | 高橋 哲哉 西道 明美 佐々木 寿忠 京田 勝太 |
| | | 主査(調整) 主査 主任 | 高橋 淳 高橋 良男 今井 重治 |
| | | 主査(財産) 専門主任 | 藤田 哲史 西澤 昭彦 |
| | | 企業支援部長 | 渡辺 誠二 |
| | 企業支援部 | 研究調整グループ | 研究主幹 |
| 主査 (研究調整) | | | 岸野 正典 |
| 主査 (研究計画) | | | 折橋 健 |
| 主任主査 (技術支援) | | | 大西 人史 |
| 主任 | | | 赤星 明歩 |
| 主任 | | | 山本 亮太 |
| 専門研究員 | | | 中嶋 厚 |
| 専門主任 | | | 清水 光弘 |
| 専門主任 | | | 小川 尚久 |
| 専門主任 | | | 東 数高 |
| 主任 | | | 岡安 孝弘 |
| 主任 | | | 住吉 和希 |
| 主任 | | | 加藤 哲朗 |
| 主任 | | | 山村 明光 |
| 主任 | 横幕 辰美 | | |
| 主任 | 中川 伸一 | | |
| 主任 | 北澤 康博 | | |
| 普及連携グループ | 主幹 | 福見 弘人 | |
| | 主査 (普及連携) | 奥山 卓也 | |
| | 主任主査 (広報) | 平舘 亮一 | |
| | 主任 | 井村 六花 | |
| | 主事 | 橋本 祥太 | |
| | 専門研究員 | 澤田 哲則 | |

| | |
|-----|-----|
| 総計 | |
| 一般職 | 27名 |
| 研究職 | 57名 |
| 計 | 84名 |

| 所属・職 | | 氏名 | | |
|-------------|---------------|---|--|----------------------------------|
| 性能部 | 性能部長 | 平間 昭光 | | |
| | 構造・環境グループ | 研究主幹 主任主査(材料) 主査(構造) 主任主査(環境) | 戸田 正彦 藤原 拓哉 今井 良 小林 裕昇 | |
| | | 研究主査 研究職員 専門研究員 | 鈴木 昌樹 富高 亮介 秋津 裕志 | |
| | | 保存グループ | 研究主幹 主査(劣化制御) 主査(防火) | 河原崎 政行 宮内 輝久 伊佐治 信一 |
| | | | 研究職員 研究職員 | 渋井 宏美 川合 慶拓 |
| | 利用部 | 利用部長 | 森 満範 | |
| 資源・システムグループ | | 研究主幹 主査(資源) 主査(利用システム) 主査(経営) | 石川 佳生 大崎 久司 古俣 寛隆 酒井 明香 | |
| | | 研究主任 研究主任 専門研究員 専門研究員 | 村上 了 前川 洋平 佐藤 真由美 安久津 久 | |
| | | 微生物グループ | 研究主幹 主任主査 (きのこ) | 原田 陽 宜寿次 盛生 |
| | | | 主任主査(機能) 研究職員 専門研究員 | 東 智則 齋藤 沙弥佳 米山 彰造 |
| バイオマスグループ | | 研究主幹 主査(成分利用) 主査(エネルギー) 主査(改質) | 関 一人 長谷川 祐 西宮 耕栄 本間 千晶 | |
| | 研究主任 専門研究員 | 檜山 亮 山田 敦 | | |
| 技術部 | 技術部長 | 伊藤 洋一 | | |
| | 生産技術グループ | 研究主幹 主査(生産) 主査(加工) 主査(積層) | 大橋 義徳 土橋 英亮 宮崎 淳子 古田 直之 | |
| | | 研究主任 研究職員 研究職員 研究職員 専門研究員 | 松本 久美子 石原 亘 高梨 隆也 中村 神衣 平林 靖 | |
| | | 製品開発グループ | 研究主幹 主任主査 (製品開発) | 朝倉 靖弘 近藤 佳秀 |
| | | | 主任主査 (技術開発) 研究主査 研究主任 専門研究員 | 山崎 亨史 高山 光子 北橋 善範 橋本 裕之 |