

沿革・施設・組織

沿革

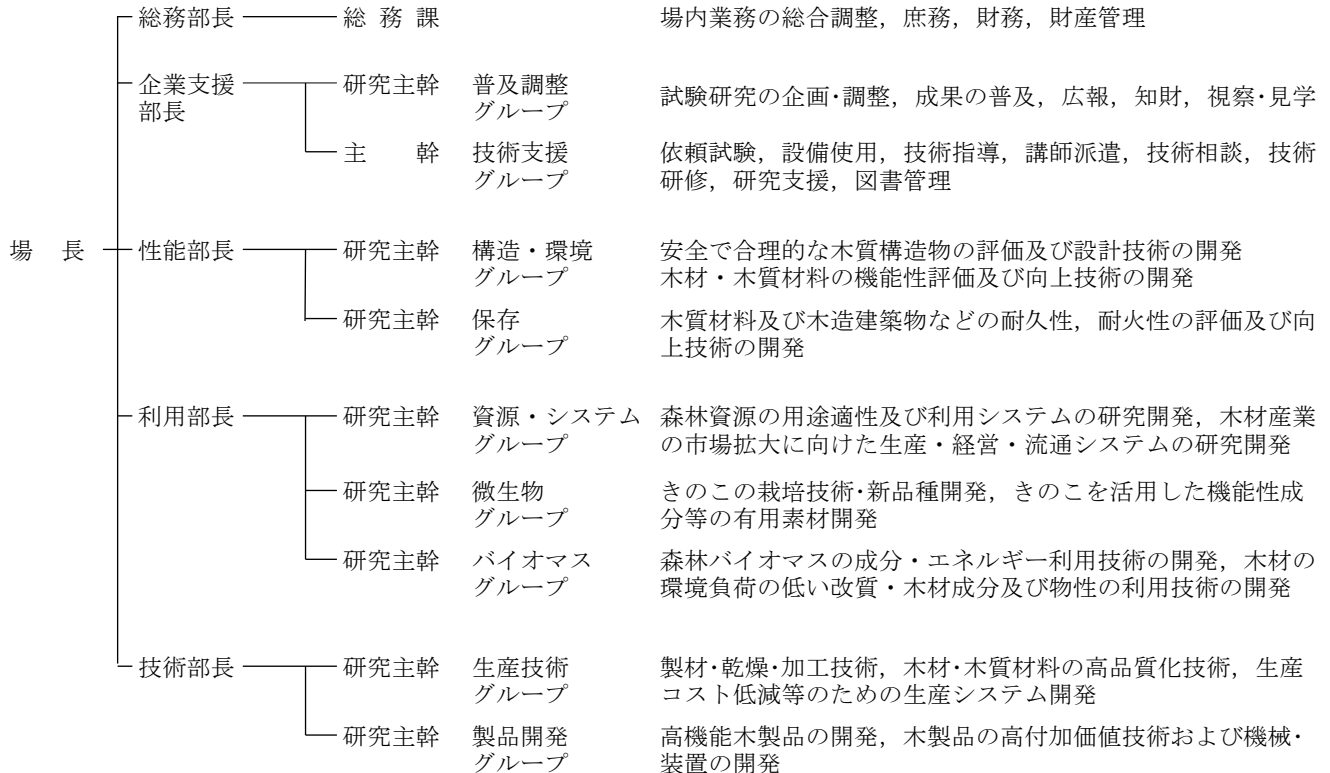
林産試験場は、昭和 25 年に北海道で唯一の林産研究機関として設立されました。以来、一貫して木材産業を支援するという立場から、木材を活用した快適で豊かな生活を支える研究、木材の需要を拡大するための新製品の開発、木材産業の技術力向上のための新技術の研究開発などに取り組んできました。

昭和 25 年	(1950)	旭川市緑町に「林業指導所」として開設
昭和 26 年	(1951)	製材および二次加工試験プラントを設置，繊維板試験プラントを新設
昭和 28 年	(1953)	野幌支所（木材保存，食用菌研究室）を統合
昭和 33 年	(1958)	鋸目立技術教習所を開設
昭和 36 年	(1961)	耐火実験室を新設，開放実験室を設置し一般の利用を開始
昭和 39 年	(1964)	「北海道立林産試験場」に改称
昭和 61 年	(1986)	旭川市西神楽に移転
平成元年	(1989)	「木と暮らしの情報館」を開館
平成 22 年	(2010)	(地独) 北海道立総合研究機構 森林研究本部 林産試験場に改組

施設

総面積 64,729m²，建物面積 12,705m²

組織 (平成 28 年 3 月 31 日現在)



職員名簿

(平成 28 年 3 月 31 日現在)

所属・職		氏名	
場長		菊地 伸一	
総務部	総務部長兼総務課長	檜尾 真	
	総務課	主査 (総務)	森谷 和博
		主任	佐々木 悟
		主任	伊藤 晴美
		主任	斉藤 逸郎
		主査 (調整)	宮本 浩二
		主任	石場 友加利
		主任 再雇用	鎌田 正俊
		主査 (財産)	長坂 康弘
	主任	杉本 高則	
企業支援部	企業支援部長	斎藤 直人	
	普及調整グループ	研究主幹	窪田 純一
		主査 (研究調整)	渡辺 誠二
		研究主査	長谷川 祐
		主任	伊藤 久恵
		主任	寺井 香織
		主査 (普及)	近藤 佳秀
		主任	林 幸範
		主査 (広報)	三好 秀樹
	研究主任	北橋 善範	
	技術支援グループ	主幹	村川 久雄
		主査 (技術支援)	進藤 秀典
		研究主査	岸野 正典
		主査 (研究支援)	大西 人史
		指導主任	横幕 辰美
		主任	中川 伸一
		主任	北澤 康博
		主任	清水 光弘
		主任	小川 尚久
		主任	東 数高
技師		岡安 孝弘	
主任 再雇用		阿部 龍雄	
主任 再雇用	長谷川 優		
主任 再雇用	栗林 茂		
主任 再雇用	佐久間 澄夫		

総計	
一般職	22名
研究職	59名
再雇用	6名
計	87名

所属・職		氏名		
性能部	性能部長	前田 典昭		
	構造・環境グループ	研究主幹	秋津 裕志	
		主査 (材料)	藤原 拓哉	
		主査 (構造)	戸田 正彦	
		主査 (環境)	朝倉 靖弘	
		研究主査	鈴木 昌樹	
		研究主任	川等 恒治	
		研究主任	石倉 由紀子	
		研究主任	今井 良	
		研究職員	富高 亮介	
		保存グループ	研究主幹	平間 昭光
	主査 (劣化制御)		小林 裕昇	
	主査 (防火)		平舘 亮一	
	研究主任		宮内 輝久	
利用部	利用部長	森 満範		
	資源・システムグループ	研究主幹	加藤 幸浩	
		主査 (資源)	佐藤 真由美	
		主査 (利用システム)	石川 佳生	
		研究主査	大崎 久司	
		研究主任	古俣 寛隆	
	微生物グループ	研究職員	村上 了	
		研究主幹	米山 彰造	
		主査 (機能)	東 智則	
		主査 (きのこ)	原田 陽	
		研究主査	佐藤 真由美	
	バイオマスグループ	研究主任	檜山 亮	
		研究主幹	安久津 久	
		主査 (成分)	平林 靖	
主査 (エネルギー)		山田 敦		
技術部	生産技術グループ	主査 (改質)	本間 千晶	
		研究主査	西宮 耕栄	
		研究主任	折橋 健	
		専門研究員	梅原 勝雄	
		技術部長	中寫 厚	
		製品開発グループ	研究主幹	八鍬 明弘
			主査 (生産)	伊藤 洋一
	主査 (加工)		大橋 義徳	
	主査 (積層)		松本 和茂	
	研究主査		清野 新一	
	研究主査		土橋 英亮	
	研究主任		古田 直之	
	研究主任	宮崎 淳子		
	研究職員	高梨 隆也		
製品開発グループ	研究主幹	白川 真也		
	主査 (製品開発)	澤田 哲則		
	主査 (技術開発)	山崎 亨史		
	研究主査	橋本 裕之		
	研究主査	吹野 信		
研究主査	高山 光子			
研究主任	松本 久美子			