

魚油添加餌料によるサケ回帰率向上効果の検証

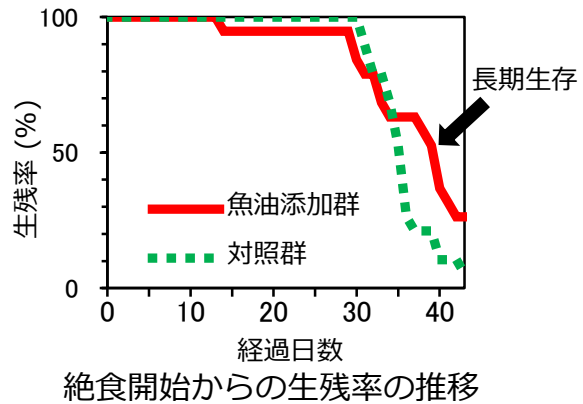
背景

近年、北海道のサケ来遊量は減少傾向にあり、回帰率の回復に向けて放流種苗の飼育手法の改良が急務となっている。

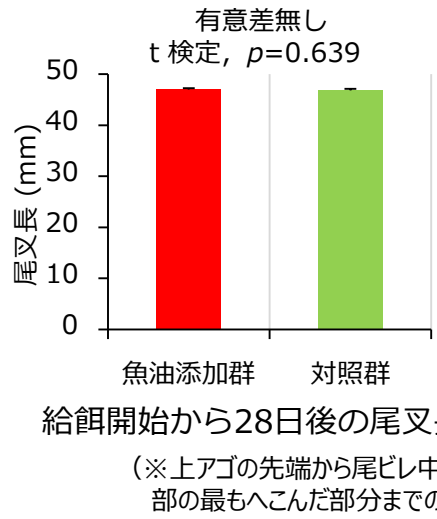


成果

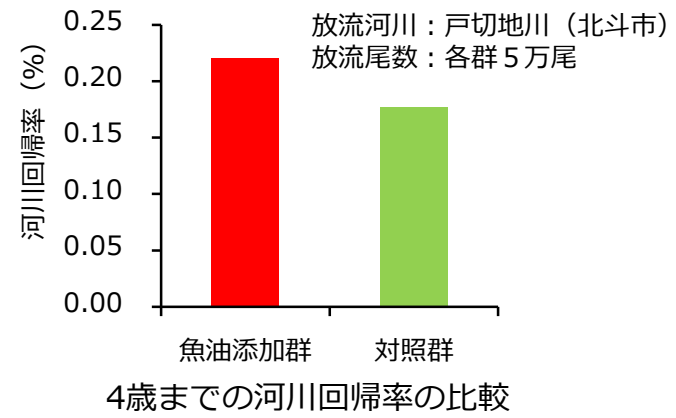
1 飢餓耐性の向上



2 成長への負の影響は無し



3 回帰率の向上



期待される効果

回帰率の改善に繋がる飼育方法を提案することで、資源の回復に貢献できる。

(協力機関：渡島管内さけます増殖事業協会)