

2015年2月14日 (土)

HRC

北辰丸竣工記念 道総研セミナー
北海道の海を科学する試験調査船

**三つの海を調べる
三つの試験調査船**



北辰丸から見た
金星丸



進水を迎えた
北辰丸



雪の晴れ間に
出港する
北洋丸

釧路水産試験場 板谷和彦

2015年2月14日 (土)

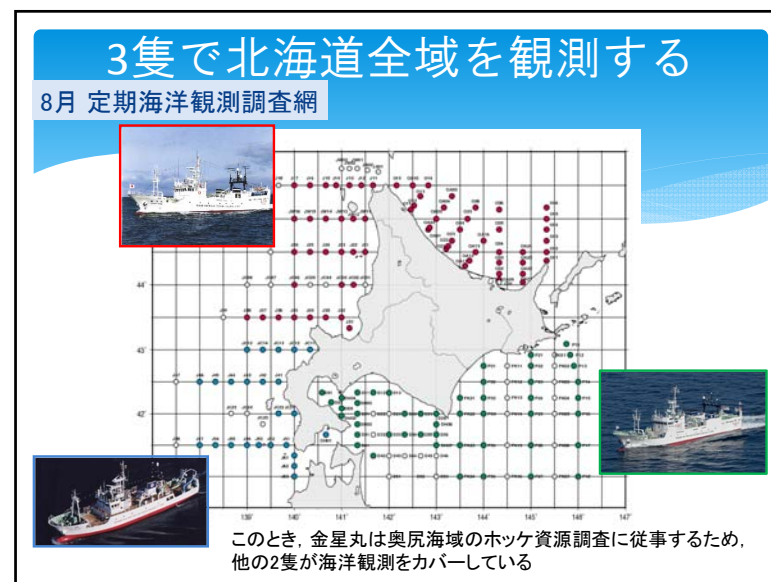
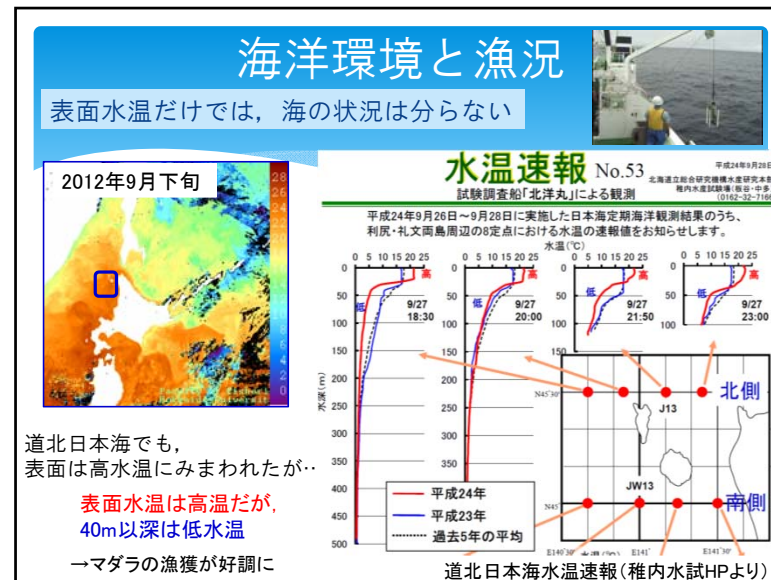
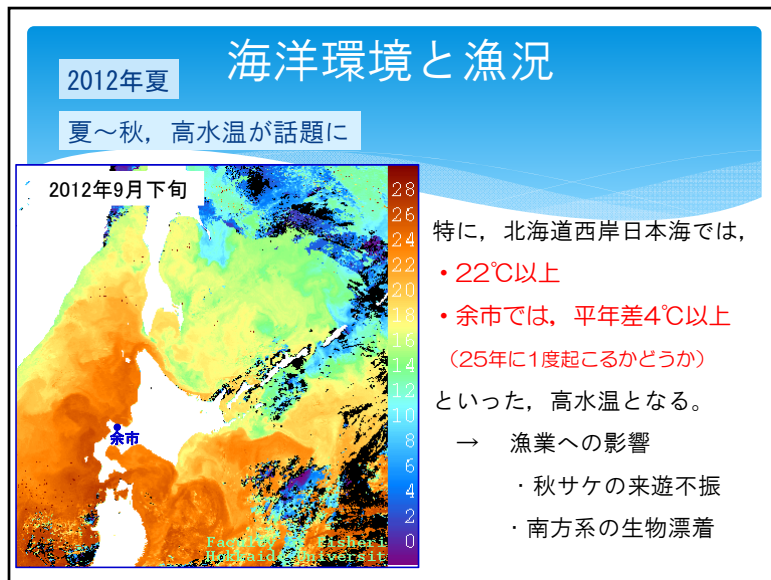
HRC

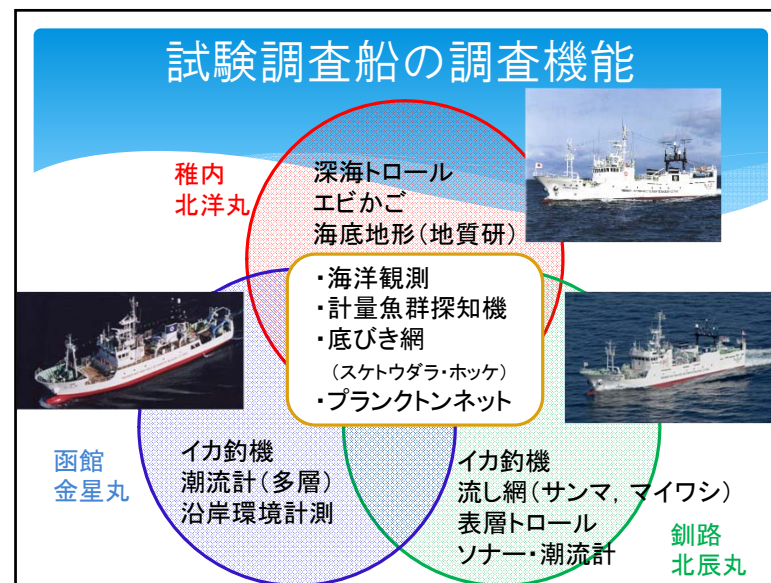
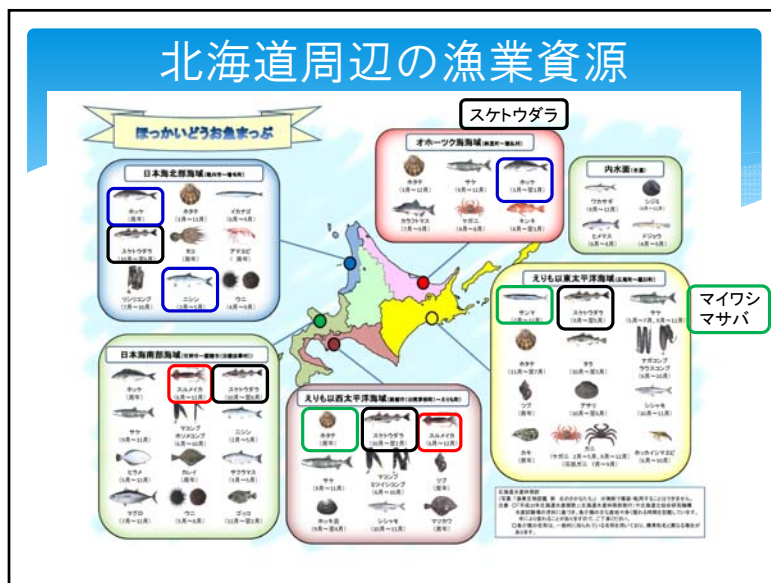
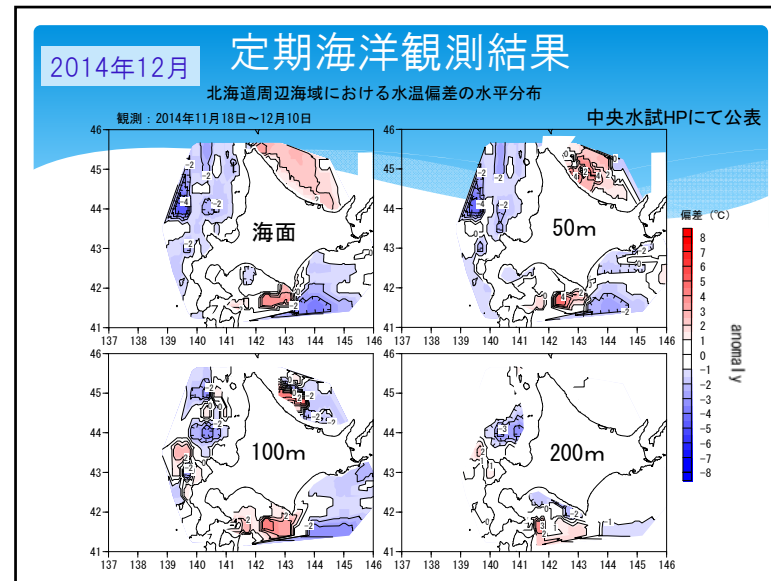
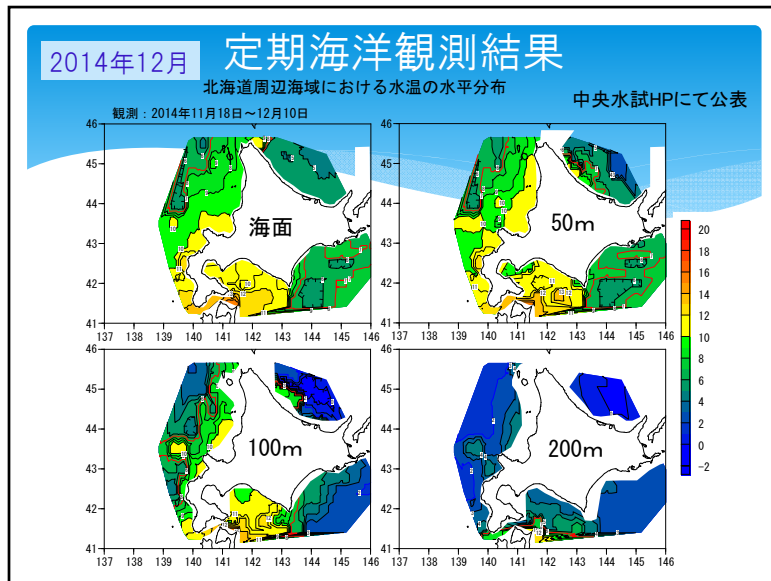
**三つの海を調べる
三つの試験調査船**

本日の内容

- ・北海道周辺の海について
- ・海洋環境調査の重要性
- ・3隻の試験調査船の紹介
- ・調査内容の紹介
- ・これまでの調査船
- ・運航・調査中の生活







各船諸元



北洋丸:237トン, 全長42m,
22名+研究員4名

スケトウダラ, ホッケ, カレイ類, ホッコウアカエビ, 海底地形
水中カメラ



金星丸:151トン, 全長40m,
16名+研究員3名

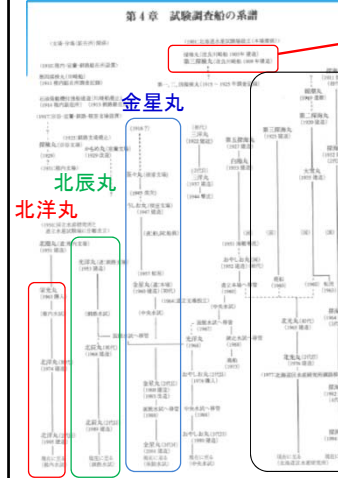
スルメイカ, ホタテ採苗, スケトウダラ, カレイ類, 噴火湾環境



新北辰丸:255トン, 全長43.7m
19名+研究員6名

サンマ, マイワシ, マサバ, スルメイカ, スケトウダラ
カレイ類

試験調査船の変遷



1901: 北海道水産試験場創設
1903: 探検丸建造...112年前

北洋丸: 初代1974~, 2代目1995~

北辰丸: 初代1968~, 2代目1989~,
3代目2014~

金星丸: 初代1960~, 2代目1980~,
3代目2001~

おやしお丸: 3代目1990~2010退役

水産庁, 水産総合研究センター
調査船

これまでの試験調査船

探検丸



探検丸 (宗谷支場所属): 探検丸という名の写真で現存する
唯一の船。1914 (大正3) 年建造の石油発動機付木造漁船 (6
トン余) と同一の船かどうかは不明。

北水試百年記念誌より

これまでの試験調査船

三洋丸



三洋丸 (初代): 1922 (大正11) 年建造。210トン, 500馬力,
鋼鉄製スクーター型帆装蒸気船。北海道水産試験場初の鋼鉄
製調査船。

北水試百年記念誌より

これまでの試験調査船

三洋丸(2代目)




三洋丸(2代)：1937(昭和12)年、初代三洋丸の代船として建造。185.94トン、ディーゼル360馬力、鋼船。1944年10月10日、沖縄県那覇港にて撃沈。

北水試百年記念誌より


これまでの試験調査船

北洋丸： 稚内

北鷗丸 1951～




初代 北洋丸




1974～1995, 275トン, 1300馬力

栄光丸 1964～



南茅部町より購入

2代目 北洋丸



1995～,
237トン, 1600馬力

これまでの試験調査船

金星丸： 函館

初代 金星丸



1960～1980, 35.6トン

2代目 金星丸



1980～1983, 59.3トン

3代目 金星丸



2001～, 151トン, 1300馬力

改：1983～2001, 68トン



これまでの試験調査船

北辰丸： 釧路

光洋丸



1953～, 109.6トン

2代目 北辰丸



1989～2014, 216トン, 1300馬力

初代 北辰丸

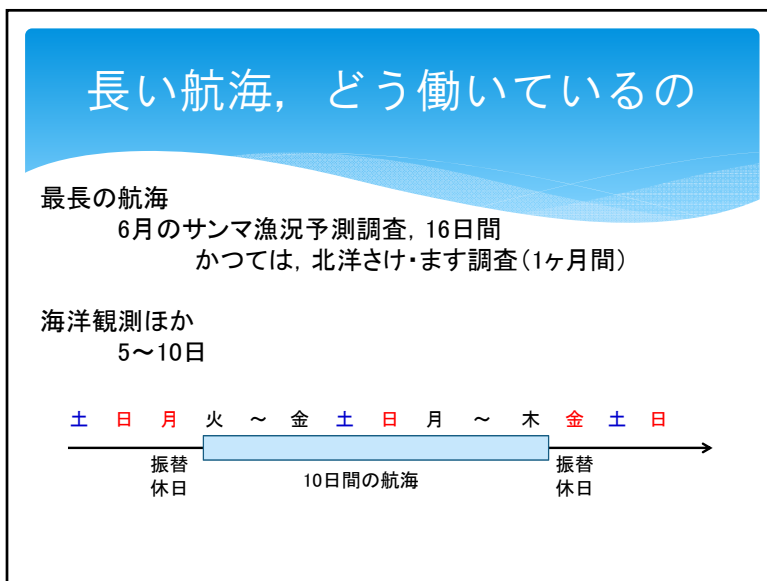
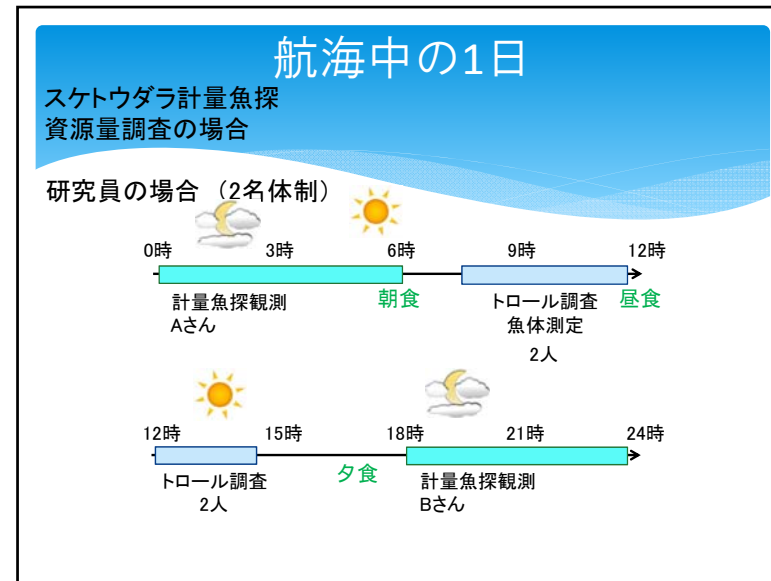


1968～1989
219トン, 1000馬力


新北辰丸



新北辰丸：255トン, 2000馬力



2015年2月14日(土)



北辰丸竣工記念 道総研セミナー
北海道の海を科学する試験調査船

三つの海を調べる 三つの試験調査船

ご静聴, ありがとうございました。