

培土栽培でも、遮光シートで楽しんで きれいなホワイトアスパラ作り

現状

きれいなホワイトアスパラを採る
には朝・夕2回収穫が必要

面倒で大変だ
1日1回にならないか

遮光資材で被覆すれば、
日光に当たらないから、
きれいになるかも？

べたがけ被覆
試験実施

結果

1日1回でも、きれいなホワイト
アスパラガスが採れた
規格内収量も増加した



遮光資材のべたがけ状況

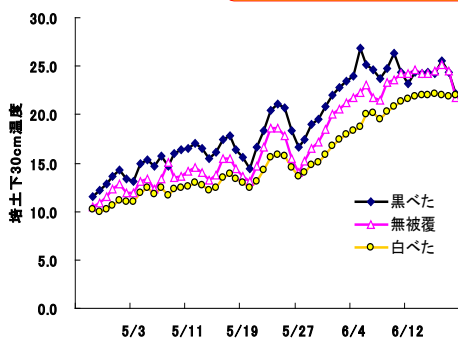


図 べたがけが地温の推移に及ぼす影響

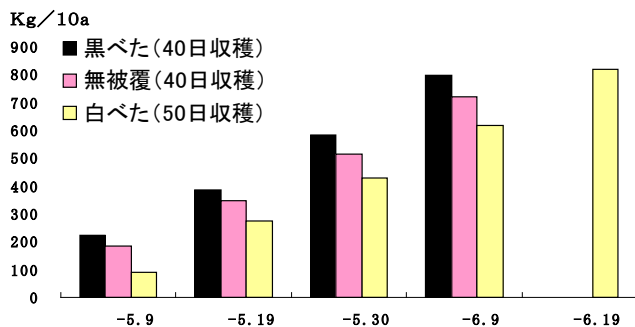


図 べたがけによる累積総収量の推移

べたがけに被覆によって地温が変化 → 黒べたで早期の収量性増加、白べたで抑制



若色程度評価基準

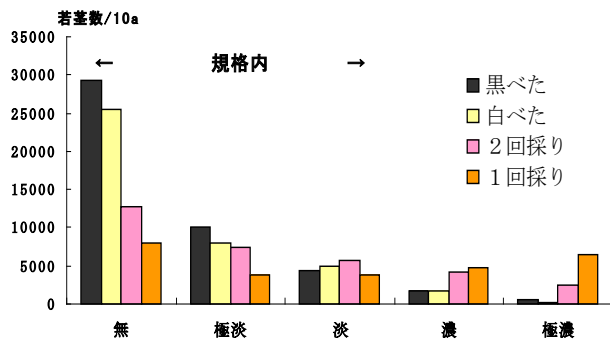


図 べたがけ (1日1回採り)・無被覆 (1日1・2回採り) と着色程度

べたがけ被覆で慣行の1日2回採りよりきれいなアスパラが多く採れた

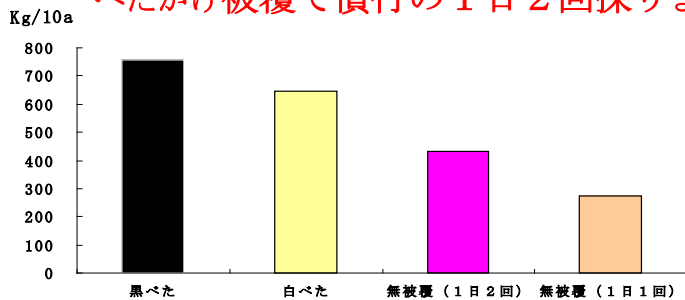


図 べたがけと規格内収量

規格内収量の増加！！

場名 原子力環境センター農業研究科
住所 岩内郡共和町宮丘261番地
電話番号 0135-74-3131
e-mail: seika@agri.pref.hokkaido.jp