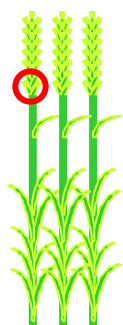
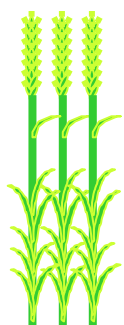




DNAでわかる！パンやうどんにいい小麦

葉っぱからとったDNAを調べることで、収穫前にパンやうどんなどに向いている小麦がわかります。

約500点の結果が2日でわかります！



小麦の葉を採取

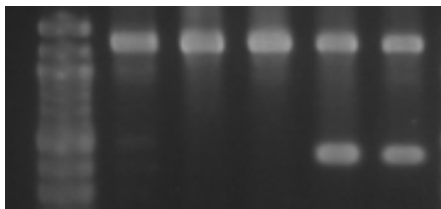
葉からDNAを抽出

品質に関するDNAを増やす

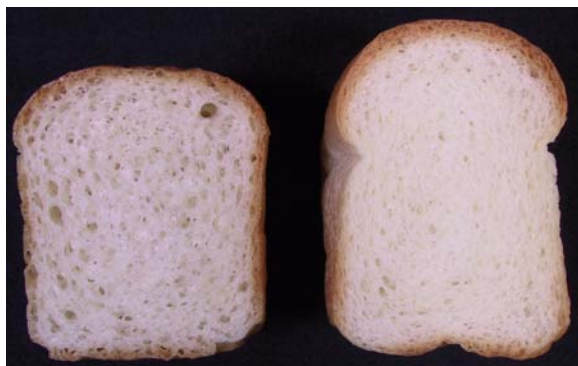
DNAを寒天板に流して調査

パンやうどんに向く小麦を選抜

2本のバンドがある方がよいパンが焼けます



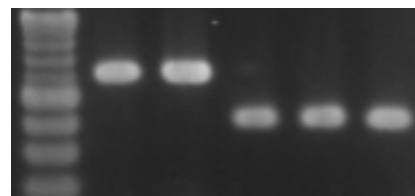
×××○○



×のパン

○のパン

下にバンドがある方がおいしいうどんになります。



××○○○

