

■ 肉眼観察によるスイカの栄養障害診断法



リン欠乏症状

下位葉の先端部から黒褐色のネクロシロスが出現し、葉の基部に向かって広がる(スイカに特有な症状)。



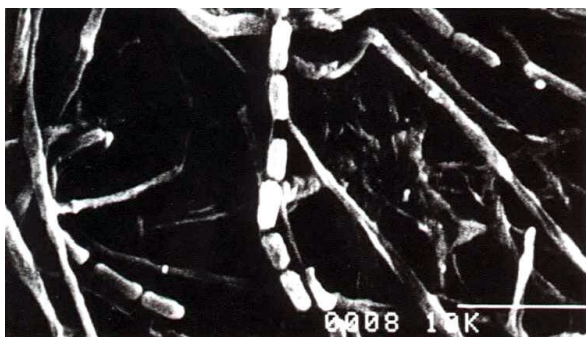
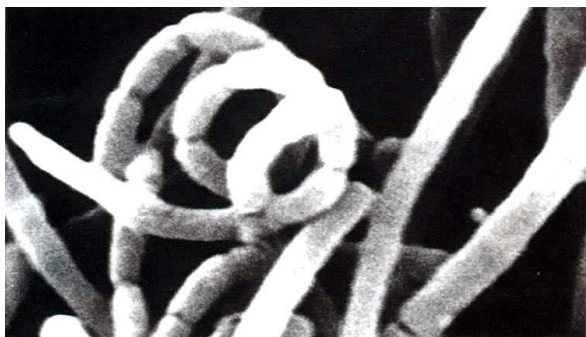
マグネシウム欠乏症状

葉がまき上がり、葉脈間および葉縁部に褐色斑点状のネクロシロスが出現する(スイカに特有な症状)。



現地で発生した葉枯れ症
水耕栽培法で発現したマグネシウム欠乏症状(左)と一致したことから、この障害は同欠乏症と診断された。

■ ジャガイモそうか病の発生生態および被害軽減対策



そうか病菌の孢子鎖の形態
(上 : *S.scabies*, 下 : *S.turgidiscabies*)



フェロサンド施用の効果
左 : 無施用、右 : フェロサンド施用(目標pH5.0)