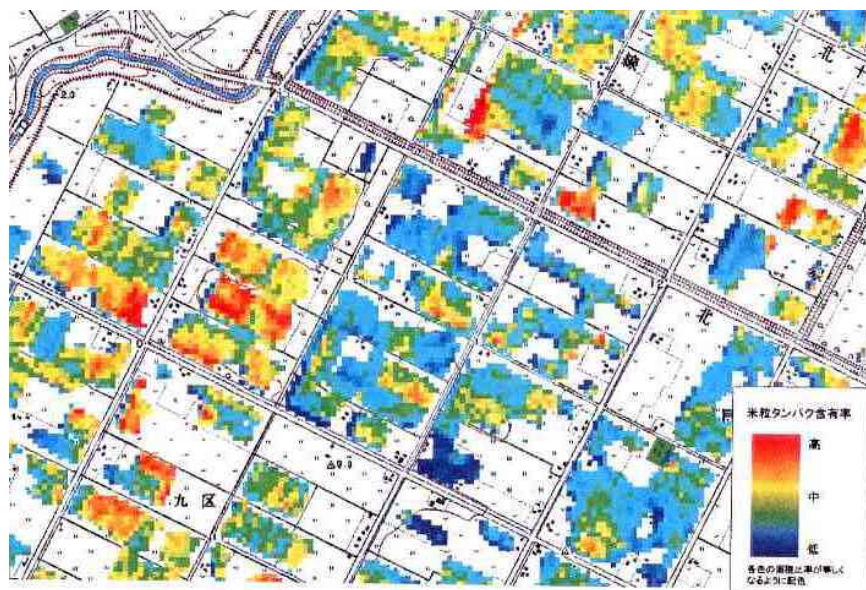


■衛星リモートセンシングを利用した米粒タンパク含有率区分図の作成



衛星リモートセンシングを利用した米粒タンパク含有率区分図の表示例1
(1998年 長沼町の一部)

■花き類に発生する病害虫と病害診断マニュアル(例：アルストロメリアの病害)



▲TSWVによる葉の退緑斑点



▲疫病による立枯症状



▲灰色かび病による葉の病斑



▲灰色かび病による花卉の斑点