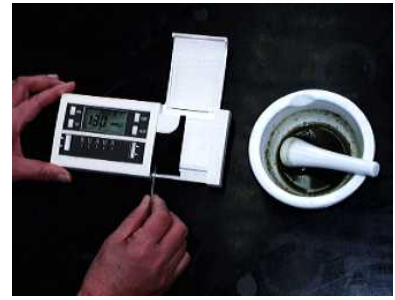


■リアルタイム栄養診断で環境にやさしいトマト生産



- 栄養診断の手順 ①トマト5株以上から第1果房直下葉の先端子葉を採取する(写真左)。
②葉柄を乳鉢ですりつぶし蒸留水で50倍希釈する(写真中央)。
③小型反射式光度計で硝酸濃度を測定する(写真右)。

■てんさい直播土壌はpH5.8に

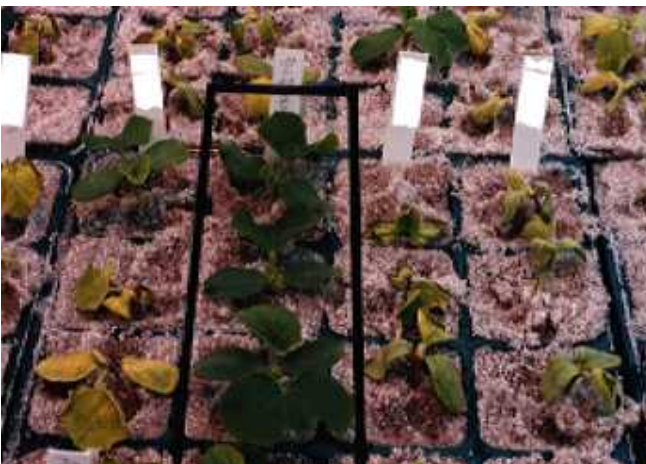


初期生育障害を受けたてんさい

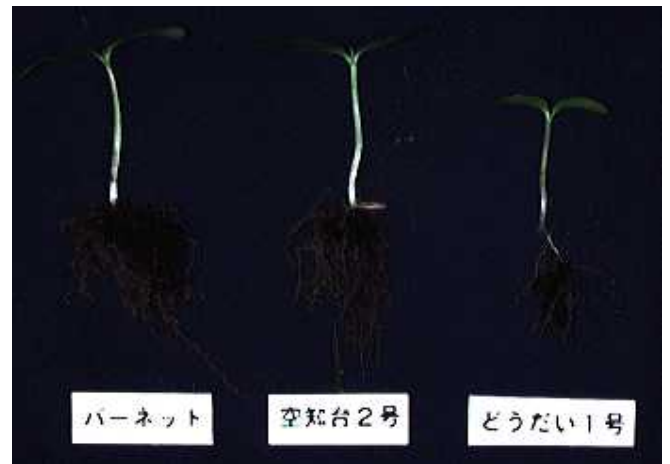


初期生育障害が発生した圃場
(障害部分と正常部分の違いがはっきりしている)

■メロンにやさしく、つる割病に強い台木「空知台2号」



幼苗接種によるメロンつる割病(レース1,2y)抵抗性検定
黒枠内が「空知台2号」、その他は抵抗性を持たない品種



「空知台2号」と両親系統の幼苗(播種9日後)
「どうだい1号」に比べ胚軸が太く接ぎ木がしやすい