

# 定期作況報告

平成27年5月  
(5月20日現在)

北海道立総合研究機構 北見農業試験場

# 1. 気象経過

## 1) 前年9月以降の経過

**9月**：平均気温は上旬が平年よりやや低く、中旬は極めて低く、下旬は平年並であった。月平均気温は14.6℃で平年よりやや低かった(-1.5℃)。降水量は上旬が平年よりやや少なく、中旬・下旬は少なく、月合計は54.0mmで平年より少なかった。日照時間は上旬が平年並で、中旬はやや少なく、下旬はやや多く、月合計は161.5時間で平年並であった。

**10月**：平均気温は上旬が平年より低く、中旬はやや低く、下旬は平年並であった。月平均気温は7.6℃で平年よりやや低かった(-1.3℃)。降水量は上旬が平年より少なく、中旬は多く、下旬は少なく、月合計は45.5mmで平年より少なかった。日照時間は上旬・中旬が平年並で、下旬はやや多く、月合計は166.8時間で平年並であった。

**11月**：平均気温は上旬・下旬が平年よりやや高く、中旬は平年並であった。月平均気温は2.7℃で平年よりやや高かった(+0.7℃)。降水量は上旬・中旬が平年より少なく、下旬は観測されず、月合計は13.0mmで平年より少なかった。日照時間は上旬が平年よりやや多く、中旬は多く、下旬は平年並で、月合計は160.2時間で平年よりやや多かった。

## 2) 根雪期間中の経過

**12月**：平均気温は上旬・下旬が平年よりやや低く、中旬は平年並であった。月平均気温は-6.3℃で平年並であった(-0.4℃)。降水量は上旬・下旬が平年より少なく、中旬は極めて多く、月合計は79.5mmで平年並であった。日照時間は上旬が平年よりやや多く、中旬・下旬は平年並で、月合計は144.4時間で平年並であった。

**1月**：平均気温は上旬が平年よりやや高く、中旬・下旬は極めて高かった。月平均気温は-7.5℃で平年より高かった(+2.3℃)。降水量は上旬が平年より少なく、中旬は多く、下旬は極めて多く、月合計は39.5mmで平年よりやや多かった。日照時間は上旬が平年よりやや多く、中旬・下旬は平年並で、月合計は142.3時間で平年並であった。

**2月**：平均気温は上旬が平年よりやや高く、中旬・下旬は極めて高かった。月平均気温は-6.8℃で平年より極めて高かった(+4.4℃)。降水量は上旬・下旬が平年より極めて多く、中旬は多く、月合計は69.0mmで平年より極めて多かった。日照時間は上旬・下旬が平年並で、中旬は少なく、月合計は119.8時間で平年並であった。

**3月**：平均気温は上旬が平年より極めて高く、中旬・下旬は高かった。月平均気温は-0.3℃で平年より極めて高かった(+2.7℃)。降水量は上旬が平年より極めて多く、中旬は少なく、下旬は多く、月合計は77.5mmで平年より極めて多かった。日照時間は上旬が平年よりやや少なく、中旬はやや多く、下旬は平年並で、月合計は162.0時間で平年並であった。

## 3) 本年4月以降の経過

**4月上旬**：最高気温は平年並で、最低気温および平均気温はともに平年よりやや高かった。降水量は平年並であった(平年比102%)。日照時間は平年よりやや多かった(平年比130%)。

**4月中旬**：最高気温は平年並で、最低気温は平年よりやや高く、平均気温は平年並であった。降水量は平年よりやや多かった（平年比121%）。日照時間は平年よりやや少なかった（平年比75%）。

**4月下旬**：最高気温は平年より極めて高く、最低気温は平年より高く、平均気温は平年より極めて高かった。降水量は観測されなかった（平年比0%）。日照時間は平年より多かった（平年比179%）。

**5月上旬**：最高気温は平年より極めて高く、最低気温は平年よりやや高く、平均気温は平年より極めて高かった。降水量は平年より少なかった（平年比51%）。日照時間は平年より多かった（平年比165%）。

**5月中旬**：最高気温は平年よりやや高く、最低気温は平年よりやや低く、平均気温は平年よりやや高かった。降水量は平年よりやや少なかった（平年比66%）。日照時間は平年よりやや多かった（平年比128%）。

なお、根雪始は平年より4日遅い12月11日、根雪終は平年より4日遅い4月16日で、根雪期間は平年より1日短い127日間であった。耕鋤始は平年より2日遅い4月30日であった。

#### 4) 季節表

年次	初 霜 (年.月.日)	根 雪 始 (年.月.日)	根 雪 終 (年.月.日)	積雪期間 (日)	降 雪 終 (年.月.日)	耕 鋤 始 (年.月.日)	晩 霜 (年.月.日)
本年	H26.10.16	H26.12.11	H27.4.16	127	H27.4.16	H27.4.30	H27.5.2
平年	10.11	12.7	4.12	128	5.7	4.28	5.10
比較	5	4	4	-1	-21	2	-8

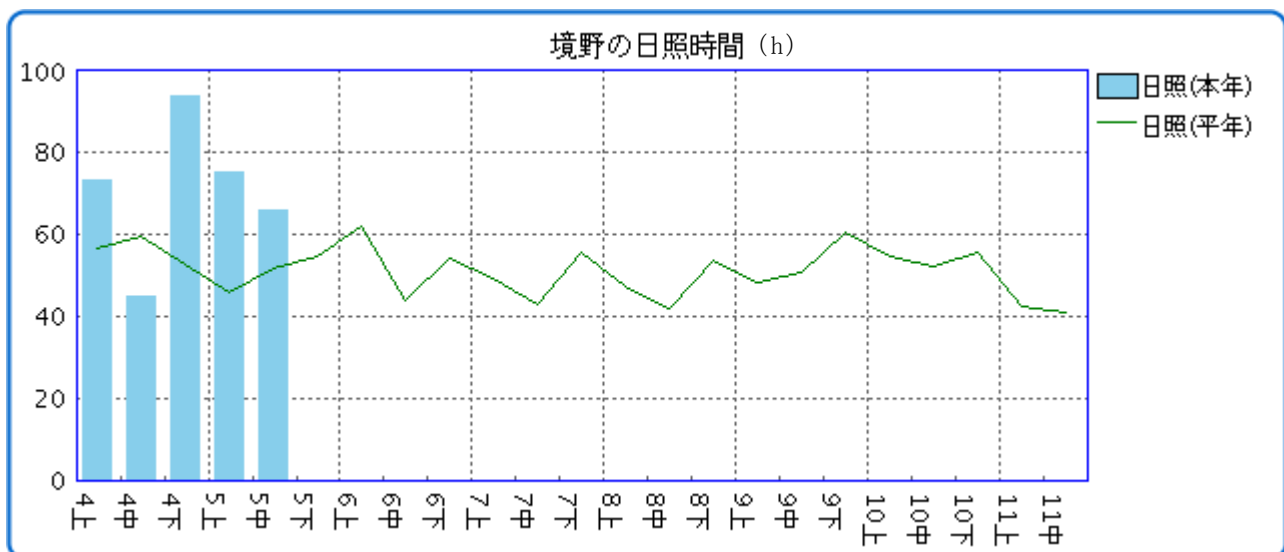
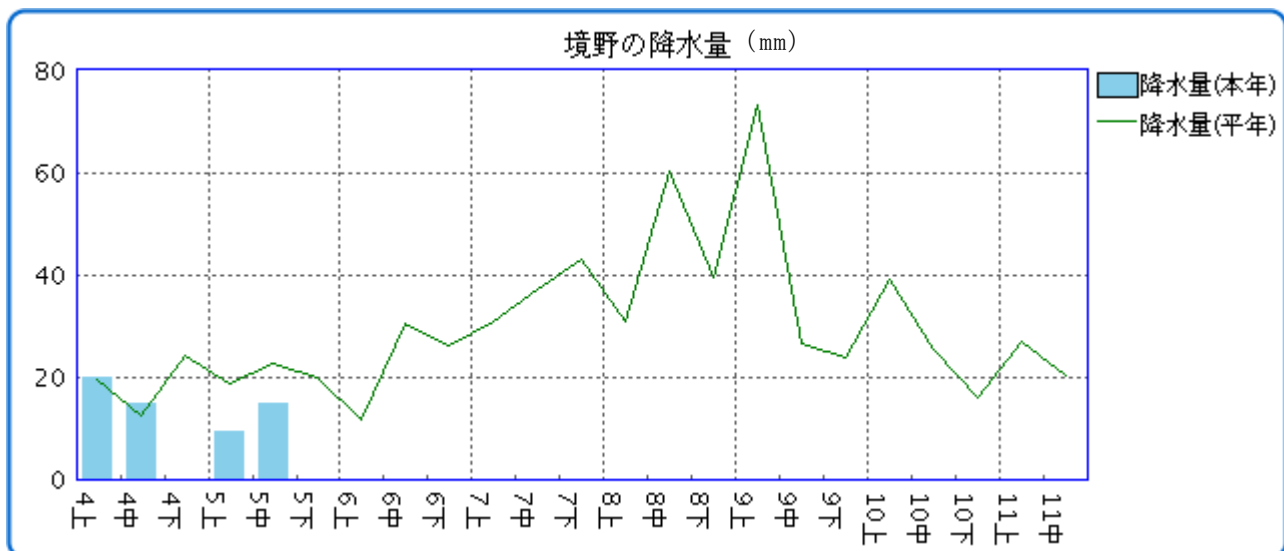
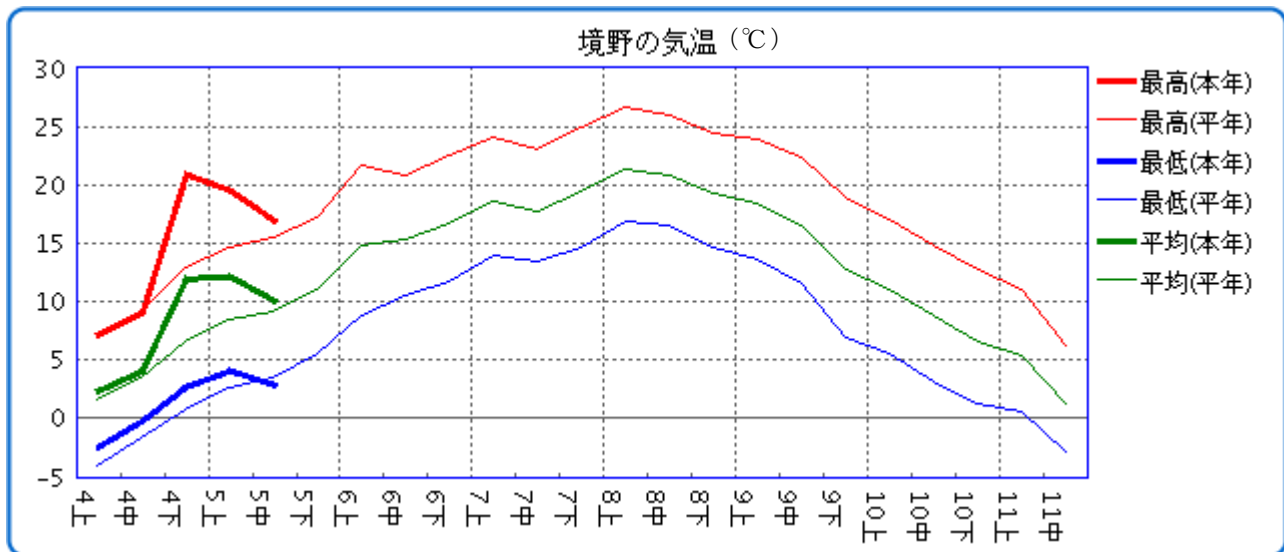
注) 観測は北見農試（訓子府町弥生）で行い、平年値は前10か年の平均値である。

5) 気象表

年月	旬	平均気温(℃)			最高気温(℃)			最低気温(℃)			降水量(mm)			日照時間(hr)		
		本年	10年平均	比較	本年	10年平均	比較	本年	10年平均	比較	本年	10年平均	比較	本年	10年平均	比較
平成26年 9月	上旬	17.8	18.5	-0.7	23.4	24.0	-0.6	13.5	13.6	-0.1	49.5	69.5	-20.0	54.3	48.4	5.9
	中旬	13.1	16.8	-3.7	18.9	22.7	-3.8	8.5	11.5	-3.0	3.0	29.0	-26.0	37.3	52.7	-15.4
	下旬	12.8	12.9	-0.1	20.4	18.8	1.6	6.6	7.2	-0.6	1.5	26.2	-24.7	69.9	58.2	11.7
10月	上旬	8.9	11.3	-2.4	15.1	17.3	-2.2	3.2	6.0	-2.8	10.0	38.4	-28.4	51.3	53.6	-2.3
	中旬	7.5	9.0	-1.5	12.7	15.4	-2.7	2.6	3.2	-0.6	32.0	22.6	9.4	43.8	54.4	-10.6
	下旬	6.4	6.5	-0.1	14.2	12.5	1.7	0.4	1.3	-0.9	3.5	15.9	-12.4	71.7	53.5	18.2
11月	上旬	6.3	5.4	0.9	12.3	10.9	1.4	0.8	0.6	0.2	10.0	28.6	-18.6	49.1	40.6	8.5
	中旬	1.2	1.5	-0.3	6.5	6.5	0.0	-3.5	-2.5	-1.0	3.0	21.1	-18.1	56.6	38.9	17.7
	下旬	0.5	-0.9	1.4	7.2	4.2	3.0	-4.4	-5.6	1.2	0.0	9.6	-9.6	54.5	47.0	7.5
12月	上旬	-4.2	-3.5	-0.7	1.9	1.4	0.5	-9.1	-8.7	-0.4	7.0	35.3	-28.3	54.2	38.8	15.4
	中旬	-5.9	-6.3	0.4	-0.3	-0.9	0.6	-11.2	-11.5	0.3	71.0	18.2	52.8	36.4	40.0	-3.6
	下旬	-8.5	-7.7	-0.8	-2.1	-2.0	-0.1	-14.9	-13.8	-1.1	1.5	21.2	-19.7	53.8	46.1	7.7
平成27年 1月	上旬	-8.3	-9.0	0.7	-2.3	-3.2	0.9	-14.3	-14.9	0.6	7.5	15.5	-8.0	50.8	39.7	11.1
	中旬	-7.9	-11.0	3.1	-2.6	-4.8	2.2	-14.6	-17.2	2.6	11.5	7.8	3.7	39.9	45.3	-5.4
	下旬	-6.4	-9.5	3.1	-0.6	-3.4	2.8	-12.1	-16.2	4.1	20.5	9.3	11.2	51.6	51.8	-0.2
2月	上旬	-9.0	-9.6	0.6	-3.6	-3.5	-0.1	-14.9	-16.5	1.6	12.5	3.6	8.9	49.9	49.9	0.0
	中旬	-4.0	-8.9	4.9	-0.7	-2.9	2.2	-7.3	-15.5	8.2	21.5	13.8	7.7	20.9	46.1	-25.2
	下旬	-3.3	-7.2	3.9	1.6	-0.7	2.3	-9.6	-14.8	5.2	35.0	9.0	26.0	49.0	46.6	2.4
3月	上旬	-1.9	-5.5	3.6	1.9	0.3	1.6	-7.1	-12.1	5.0	56.0	10.5	45.5	38.8	58.0	-19.2
	中旬	-0.2	-2.5	2.3	5.0	2.7	2.3	-5.4	-9.0	3.6	1.5	11.5	-10.0	68.5	50.8	17.7
	下旬	1.0	-1.3	2.3	6.7	3.8	2.9	-4.4	-6.9	2.5	20.0	12.6	7.4	54.7	64.1	-9.4
4月	上旬	2.4	1.6	0.8	7.1	6.9	0.2	-2.5	-4.0	1.5	20.0	19.6	0.4	73.5	56.7	16.8
	中旬	4.0	3.5	0.5	9.1	9.1	0.0	-0.3	-1.6	1.3	15.0	12.4	2.6	44.8	59.4	-14.6
	下旬	11.9	6.6	5.3	20.8	12.9	7.9	2.7	0.8	1.9	0.0	24.0	-24.0	94.2	52.7	41.5
5月	上旬	12.1	8.4	3.7	19.5	14.6	4.9	4.0	2.7	1.3	9.5	18.7	-9.2	75.6	45.9	29.7
	中旬	10.0	9.2	0.8	16.9	15.5	1.4	2.9	3.5	-0.6	15.0	22.7	-7.7	66.0	51.6	14.4
		本年	10年平均	比較	本年	10年平均	比較	本年	10年平均	比較	本年	10年平均	比較	本年	10年平均	比較
9月		14.6	16.1	-1.5	20.9	21.8	-0.9	9.5	10.8	-1.3	54.0	124.7	-70.7	161.5	159.3	2.2
10月		7.6	8.9	-1.3	14.0	15.0	-1.0	2.0	3.4	-1.4	45.5	76.9	-31.4	166.8	161.5	5.3
11月		2.7	2.0	0.7	8.7	7.2	1.5	-2.4	-2.5	0.1	13.0	59.3	-46.3	160.2	126.5	33.7
12月		-6.3	-5.9	-0.4	-0.2	-0.5	0.3	-11.8	-11.4	-0.4	79.5	74.7	4.8	144.4	124.9	19.5
1月		-7.5	-9.8	2.3	-1.8	-3.8	2.0	-13.6	-16.1	2.5	39.5	32.6	6.9	142.3	136.8	5.5
2月		-6.8	-11.2	4.4	-0.5	-2.7	2.2	-14.1	-20.9	6.8	69.0	26.4	42.6	119.8	142.6	-22.8
3月		-0.3	-3.0	2.7	4.6	2.3	2.3	-5.6	-9.3	3.7	77.5	34.6	42.9	162.0	172.9	-10.9
4月		6.1	3.9	2.2	12.3	9.6	2.7	0.0	-1.6	1.6	35.0	56.0	-21.0	212.5	168.8	43.7

注) 観測値は置戸町境野のアメダスによる(てん蔵の定期作況気象情報)。10年平均は前10か年の平均値である。

6) 気象経過のグラフ



## 2. 当場の作況

注) 本作況報告は北海道立総合研究機構北見農業試験場の平年値に対する生育良否に基づいたものであり、オホーツク管内全体を代表するものではありません。

### 1) 秋まき小麦 作 況：平年並

事 由：播種は平年並の9月16日に行った。出芽期は平年より1日早い9月24日であった。10月上・中旬の平均気温が低かったため、越冬前（11月20日）の草丈と茎数は平年を下回ったが、越冬に必要な生育量は確保した。根雪始は平年より4日遅く12月11日、融雪期は平年より4日遅い4月16日で、根雪期間は平年より1日短かった。調査圃場は融雪剤を散布したため、融雪期は観測点より14日程度早い4月2日で、雪腐病の発生は平年並で少なかった。融雪期以降、気温が平年より高く経過したため生育は進み、草丈は平年より高いが、茎数は平年並である。

以上のことから、目下の作況は「平年並」である。

調査項目	きたほなみ		
	本年	平年	比較
播種期 (平成26年月.日)	9.16	9.16	0
出芽期 (平成26年月.日)	9.24	9.25	△1
草丈(cm) (平成26年11月20日)	15.3	19.0	△3.7
草丈(cm) (平成27年5月20日)	45.2	39.7	5.5
茎数(本/m <sup>2</sup> ) (平成26年11月20日)	1057	1342	△285
茎数(本/m <sup>2</sup> ) (平成27年5月20日)	1515	1515	0

注) 平年値は前7か年中、平成22年(最凶)、25年(最豊)を除く5か年の平均。

### 2) 春まき小麦 作 況：やや良

事 由：調査圃場は融雪剤散布により4月2日に融雪期となったが、4月中旬は降水量がやや多く、播種期は平年より4日遅い4月22日であった。播種後の気温が極めて高く推移したことから、出芽期は平年より2～3日早かった。出芽後の5月上旬から中旬の気温も高かったため、生育が進んでおり、草丈、茎数は平年を上回っている。

以上のことから、目下の作況は「やや良」である。

調査項目	春よ恋			はるきらり		
	本年	平年	比較	本年	平年	比較
播種期 (月.日)	4.22	4.18	4	4.22	4.18	4
出芽期 (月.日)	5.1	5.3	△2	5.1	5.4	△3
草丈(cm) (5月20日)	20.7	14.6	6.1	21.7	14.8	6.9
茎数(本/m <sup>2</sup> ) (5月20日)	733	387	346	680	380	300

注) 平年値は前7か年中、平成21年(最凶)、24年(最豊)を除く5か年の平均。

3) てんさい

作 況：やや良

事 由：移植栽培の播種は、平年より2日早い3月19日に行った。育苗期間中は気温が平年より高めに推移したため、苗の生育は平年より旺盛であった。移植は平年より1日遅い5月7日に行った。4月下旬から圃場が乾燥傾向にあったが、移植期前後に降雨があったため活着は順調であった。5月中旬は平均気温が平年よりやや高く推移し、生育は平年よりやや進んでいる。以上のことから、目下の作況は「やや良」である。

調査項目	移植						直播		
	モノホマレ			アーベント			リッカ（参考）		
	本年	平年	比較	本年	平年	比較	本年	平年	比較
播種期（月・日）	3.19	3.21	△ 2	3.19	3.21	△ 2	5.7	5.4	3
移植期（月・日）	5.7	5.6	1	5.7	5.6	1	-	-	-
出芽期（月・日）	-	-	-	-	-	-	5.20	5.17	3
草丈（cm）	5.3	4.8	0.5	6.0	4.9	1.1	-	-	-
生葉数（枚）	5.6	4.6	1.0	5.3	4.2	1.1	-	-	-

注1）平年値は前7か年中、平成26年（最豊）、22年（最凶）を除く5か年の平均。

注2）直播「リッカ」は参考品種、平年値は前5か年の平均。

4) 牧 草（チモシー）

作 況：平年並

事 由：融雪期は4月16日と平年より4日遅く、萌芽期は平年より3日遅い4月26日であった。冬損程度は、雪腐大粒菌核病の菌核の着生が認められ、平年と比べ値がやや高かった。春の被度は100%であった。萌芽後の気温が平年より高く推移したものの、5月18日現在の草丈は概ね平年並であった。

以上のことから、目下の作況は「平年並」である。

調査項目	ノサップ		
	本年	平年	比較
萌芽期（月・日）	4.26	4.23	3
冬損程度	2.0	1.2	0.8
被度(%)（5月18日）	100	100	0
草丈(cm)（5月18日）	29	32	△ 3

注）平年値は前7か年中、平成21年（最凶）、24年（最豊）を除く5か年の平均。

冬損程度は1：無または微～9：甚。

## 5) たまねぎ

作 況：平年並

事 由：播種は、早生種「改良オホーツク1号」では平年より1日遅い3月3日、晩生種「スーパー北もみじ」では平年より1日遅い3月12日に行った。出芽期は、両品種ともに平年並であった。育苗期間中の気温は高めに推移し、苗の生育は概ね順調であった。移植は、「改良オホーツク1号」は平年より6日早い5月1日、「スーパー北もみじ」は平年並の5月12日に行った。移植時の苗質は、両品種とも草丈が平年をやや下回っているものの、生葉数、葉鞘径とも概ね平年並である。

以上のことから、目下の作況は「平年並」である。

調査項目	改良オホーツク1号			スーパー北もみじ		
	本年	平年	比較	本年	平年	比較
播種期 (月.日)	3. 3	3. 2	1	3.12	3.11	1
出芽期 (月.日)	3.16	3.16	0	3.23	3.23	0
移植期 (月.日)	5. 1	5. 7	△6	5.12	5.12	0
草丈(cm) 移植時	21.5	23.2	△1.7	20.6	22.3	△1.7
生葉数(枚) 移植時	3.0	3.1	△0.1	3.1	3.2	△0.1
葉鞘径(mm) 移植時	3.8	3.7	0.1	4.0	4.0	0

注) 平年値は前8か年中、平成19年(最豊)、20年(暴風雨被害により成績を参考扱いとしたもの)、25年(最凶)を除く5か年の平均。



付表 1 各作物の耕種概要

作物名	一区面積 (㎡)	反復	前作物	畦幅 (cm)	株間 (cm)	一株本数	播種粒数 (粒/㎡)	播種量 (kg/10a)	株数 (株/10a)
1. 秋まき小麦	7.2	4	緑肥大豆	30.0	条播	-	255	-	-
2. 春まき小麦	6.0	4	緑肥大豆	30.0	条播	-	340	-	-
3. とうもろこし	11.2	3	緑肥えん麦	75.0	17.8	1	-	-	7,491
4. 大豆	9.6	3	緑肥そば	60.0	20.0	2	-	-	8,333
5. 小豆	9.6	3	緑肥そば	60.0	20.0	2	-	-	8,333
6. 菜豆	9.6	3	緑肥そば	60.0	20.0	2	-	-	8,333
7. ばれいしょ	37.8	3	緑肥えん麦	75.0	30.0	1	-	-	4,444
8. てんさい	39.6	3	緑肥野生えん麦	60.0	23.8	1	-	-	7,003
9. 牧草 (チモシー)	2.7	4	緑肥えん麦	30.0	条播	-	-	2.0	-
10. たまねぎ	10.0	2	たまねぎ	30.0	10.5	1	-	-	31,750

付表 2 各作物の耕種概要

作物名	施肥量 (kg/10a)						備考
	N	P <sub>2</sub> O <sub>5</sub>	K <sub>2</sub> O	MgO	堆肥	その他	
1. 秋まき小麦	6.0	20.0	9.7	3.8		起生期追肥 N:3.0	H27年より変更  2年目草地 年間3回分施
2. 春まき小麦	10.0	18.0	12.0	5.0			
3. とうもろこし	14.0	22.0	12.0	4.0	3,000	炭カル:150	
4. 大豆	1.8	15.0	7.8	3.0			
5. 小豆	4.0	20.0	11.2	4.0			
6. 菜豆	4.0	20.0	11.2	4.0			
7. ばれいしょ	8.0	20.0	14.0	5.0			
8. てんさい	15.4	30.8	12.6	7.0			
9. 牧草 (チモシー)	15.0	15.0	15.0	2.3			
10. たまねぎ	15.0	30.0	9.0	4.5			