

定期作況報告

平成28年5月
(5月20日現在)

北海道立総合研究機構 北見農業試験場

1. 気象経過

1) 前年（平成27年）9月以降の経過

9月：平均気温は上旬・中旬が平年より低く、下旬はやや高かった。月平均気温は15.0℃で平年よりやや低かった(-1.0℃)。降水量は上旬が平年より少なく、中旬は極めて多く、下旬はやや少なく、月合計は111.5mmで平年並であった。日照時間は上旬・中旬・下旬とも平年並で、月合計は150.6時間で平年並であった。

10月：平均気温は上旬が平年並で、中旬はやや低く、下旬は低かった。月平均気温は7.7℃で平年よりやや低かった(-1.0℃)。降水量は上旬が平年より多く、中旬・下旬は少なく、月合計は66.5mmで平年並であった。日照時間は上旬・中旬・下旬とも平年よりやや多く、月合計は206.5時間で平年よりやや多かった。

11月：平均気温は上旬が平年より低く、中旬はやや高く、下旬は低かった。月平均気温は1.1℃で平年よりやや低かった(-0.9℃)。降水量は上旬が平年よりやや少なく、中旬は平年並で、下旬は極めて多く、月合計は85.0mmで平年より多かった。日照時間は上旬・中旬が平年並で、下旬はやや少なく、月合計は108.8時間で平年並であった。

2) 根雪期間中の経過

12月：平均気温は上旬が平年よりやや低く、中旬は極めて高く、下旬は平年並であった。月平均気温は-5.3℃で平年並であった(+0.5℃)。降水量は上旬・中旬・下旬とも平年より少なく、月合計は26.5mmで平年より少なかった。日照時間は上旬・中旬・下旬とも平年並で、月合計は137.9時間で平年並であった。

1月：平均気温は上旬・中旬が平年よりやや高く、下旬はやや低かった。月平均気温は-9.5℃で平年並であった(+0.1℃)。降水量は上旬が平年より少なく、中旬は極めて多く、下旬は少なく、月合計は55.0mmで平年より多かった。日照時間は上旬が平年よりやや多く、中旬・下旬は平年並で、月合計は135.5時間で平年並であった。

2月：平均気温は上旬が平年よりやや低く、中旬は極めて高く、下旬は極めて低かった。月平均気温は-11.9℃で平年よりやや低かった(-1.4℃)。降水量は上旬が平年より少なく、中旬は平年並で、下旬は極めて多く、月合計は40.5mmで平年よりやや多かった。日照時間は上旬・中旬・下旬とも平年並で、月合計は153.9時間で平年並であった。

3月：平均気温は上旬が平年よりやや低く、中旬・下旬はやや高かった。月平均気温は-2.4℃で平年並であった(+0.3℃)。降水量は上旬・中旬・下旬とも平年より少なく、月合計は12.0mmで平年より少なかった。日照時間は上旬・中旬が平年並で、下旬はやや多く、月合計は201.6時間で平年並であった。

3) 本年（平成28年）4月以降の経過

4月上旬：最高気温・最低気温・平均気温はいずれも平年より極めて高かった。降水量は平年より少なかった（平年比5%）。日照時間は平年並であった（平年比106%）。

4月中旬：最高気温は平年よりやや低く、最低気温は平年よりやや高く、平均気温は平年並であった。降水量は平年より多かった（平年比141%）。日照時間は平年よりやや少なかった（平年比62%）。

4月下旬：最高気温は平年より極めて低く、最低気温は平年よりやや低く、平均気温は平年より低かった。降水量は平年並であった（平年比100%）。日照時間は平年並であった（平年比99%）。

5月上旬：最高気温および最低気温はともに平年よりやや高く、平均気温は平年より高かった。降水量は平年より少なかった（平年比20%）。日照時間は平年よりやや多かった（平年比130%）。

5月中旬：最高気温・最低気温・平均気温はいずれも平年より極めて高かった。降水量は平年よりやや少なかった（平年比61%）。日照時間は平年より多かった（平年比163%）。

根雪始は平年より14日早い11月22日、根雪終は平年より5日早い4月7日で、積雪期間は平年より10日長い138日間であった。耕鋤始は平年より4日早い4月25日であった。

4) 季節表

年次	初 霜 (年.月.日)	根 雪 始 (年.月.日)	根 雪 終 (年.月.日)	積雪期間 (日)	降 雪 終 (年.月.日)	耕 鋤 始 (年.月.日)	晩 霜 (年.月.日)
本年	H27.10.14	H27.11.22	H28.4.7	138	H28.4.30	H28.4.25	H28.4.24
平年	10.12	12.6	4.12	128	5.4	4.29	5.9
比較	2	-14	-5	10	-4	-4	-15

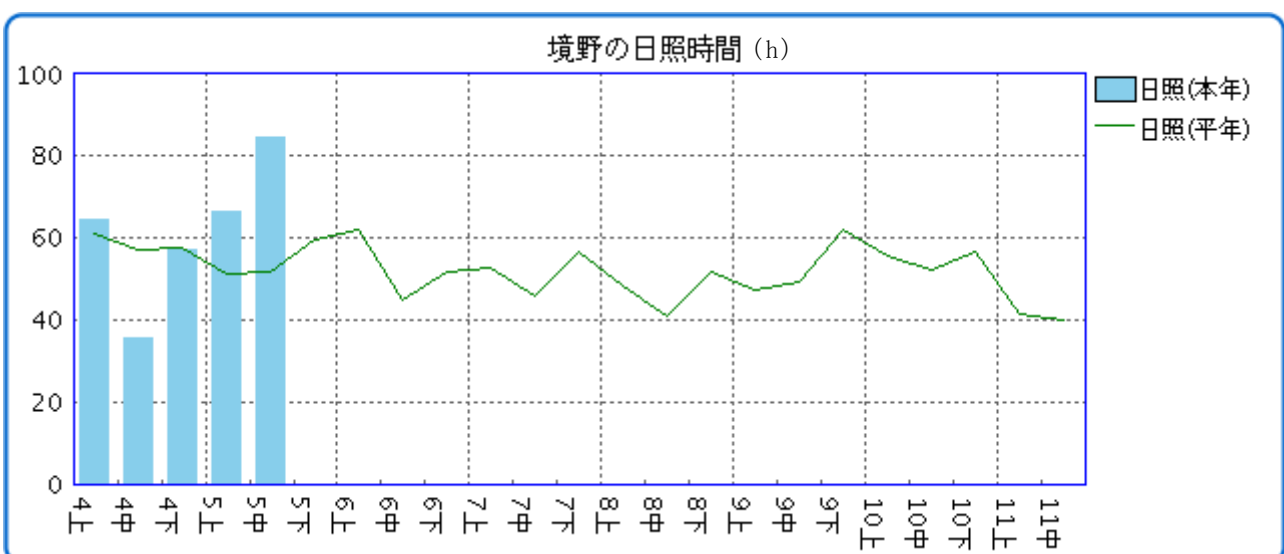
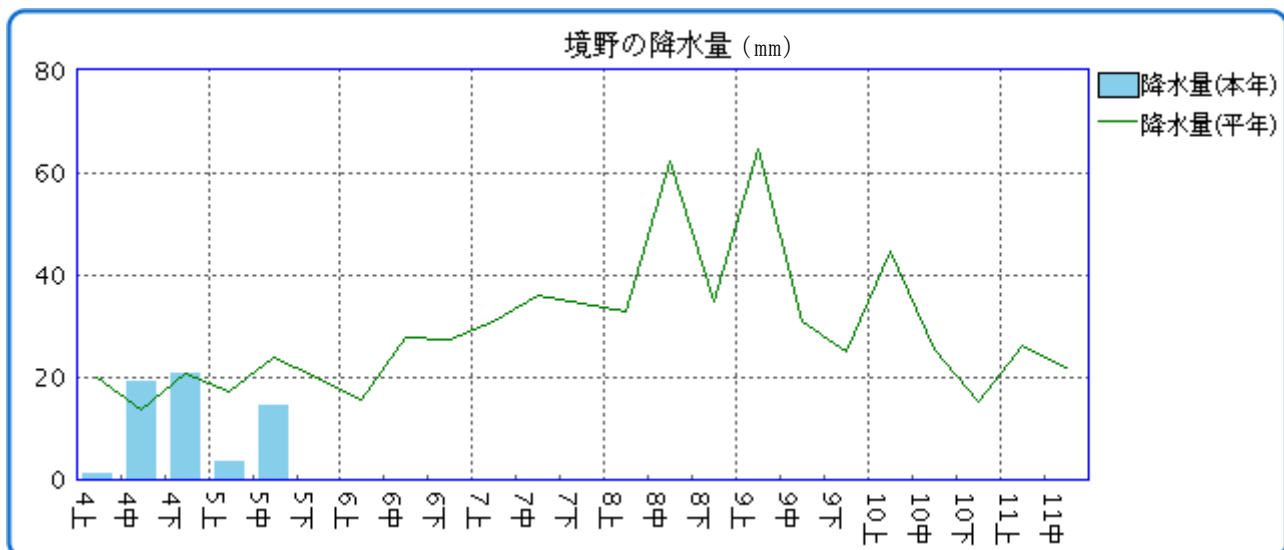
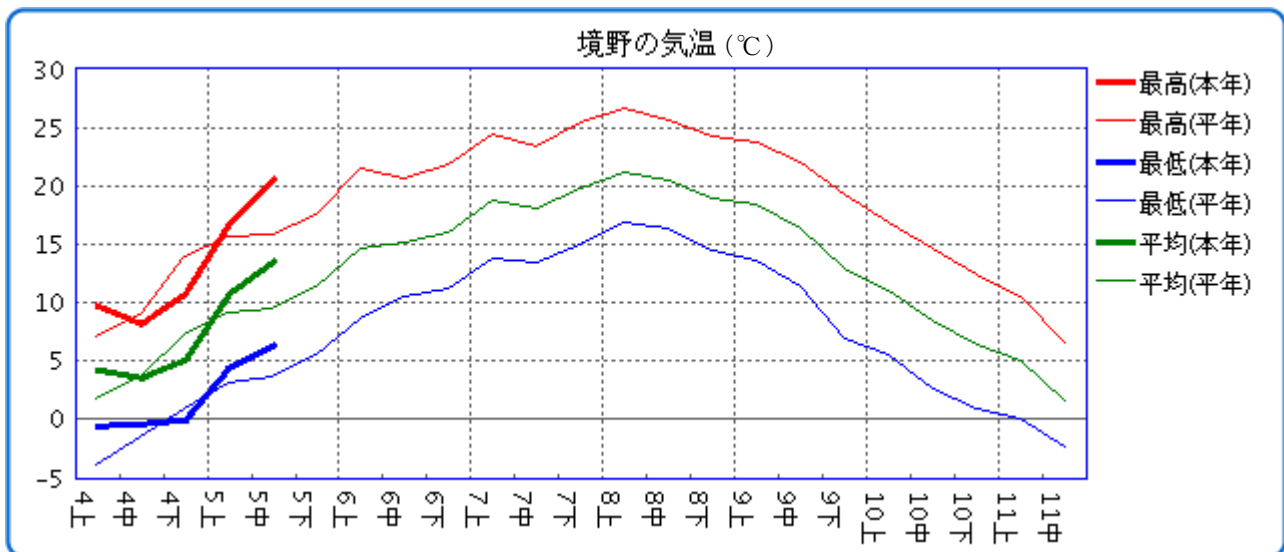
注) 観測は北見農試（訓子府町弥生）で行い、平年値は前10か年の平均値である。

5) 気象表

年月	旬	平均気温(℃)			最高気温(℃)			最低気温(℃)			降水量(mm)			日照時間(hr)		
		本年	10年平均	比較	本年	10年平均	比較	本年	10年平均	比較	本年	10年平均	比較	本年	10年平均	比較
平成27年 9月	上旬	16.7	18.5	-1.8	22.1	23.9	-1.8	12.1	13.7	-1.6	39.5	73.2	-33.7	40.5	48.1	-7.6
	中旬	14.8	16.6	-1.8	20.3	22.3	-2.0	10.3	11.5	-1.2	57.0	26.4	30.6	43.1	50.6	-7.5
	下旬	13.4	12.8	0.6	20.9	19.0	1.9	7.4	6.9	0.5	15.0	23.7	-8.7	67.0	60.7	6.3
10月	上旬	10.6	11.0	-0.4	16.6	17.1	-0.5	4.3	5.6	-1.3	59.5	39.2	20.3	70.5	54.5	16.0
	中旬	8.2	8.8	-0.6	16.0	14.9	1.1	0.8	3.1	-2.3	3.0	25.3	-22.3	69.0	52.4	16.6
11月	下旬	4.5	6.6	-2.1	11.1	12.7	-1.6	-1.6	1.3	-2.9	4.0	15.9	-11.9	67.0	55.6	11.4
	上旬	3.4	5.4	-2.0	9.3	11.1	-1.8	-2.1	0.5	-2.6	17.5	27.0	-9.5	40.6	42.6	-2.0
	中旬	2.8	1.3	1.5	7.5	6.3	1.2	-0.7	-2.8	2.1	19.0	20.1	-1.1	39.4	40.9	-1.5
12月	下旬	-2.9	-0.8	-2.1	0.9	4.4	-3.5	-7.9	-5.6	-2.3	48.5	8.9	39.6	28.8	46.6	-17.8
	上旬	-4.3	-3.6	-0.7	1.7	1.4	0.3	-10.9	-8.5	-2.4	13.5	29.8	-16.3	44.4	41.0	3.4
	中旬	-3.5	-6.2	2.7	1.2	-0.8	2.0	-8.3	-11.3	3.0	5.0	22.2	-17.2	42.8	40.0	2.8
平成28年 1月	下旬	-7.9	-7.4	-0.5	-1.7	-1.9	0.2	-14.6	-13.4	-1.2	8.0	21.2	-13.2	50.7	45.3	5.4
	上旬	-8.3	-8.9	0.6	-1.5	-3.2	1.7	-15.4	-14.6	-0.8	0.0	15.5	-15.5	49.6	40.6	9.0
	中旬	-9.8	-11.0	1.2	-4.9	-4.7	-0.2	-14.9	-17.3	2.4	50.5	7.5	43.0	40.8	46.6	-5.8
2月	下旬	-10.2	-9.1	-1.1	-4.4	-3.0	-1.4	-17.1	-15.5	-1.6	4.5	10.3	-5.8	45.1	52.3	-7.2
	上旬	-10.4	-9.8	-0.6	-3.2	-3.6	0.4	-17.4	-16.9	-0.5	1.0	4.8	-3.8	61.1	51.1	10.0
	中旬	-5.0	-8.1	3.1	0.9	-2.5	3.4	-11.1	-14.3	3.2	13.5	14.0	-0.5	52.7	44.3	8.4
3月	下旬	-10.0	-6.4	-3.6	-4.0	-0.1	-3.9	-17.2	-13.9	-3.3	26.0	11.6	14.4	40.1	47.7	-7.6
	上旬	-5.6	-4.9	-0.7	0.4	0.5	-0.1	-12.9	-11.3	-1.6	1.0	15.8	-14.8	62.0	54.5	7.5
	中旬	-1.4	-2.2	0.8	4.8	3.0	1.8	-8.0	-8.5	0.5	3.5	9.5	-6.0	63.0	53.1	9.9
4月	下旬	-0.5	-1.1	0.6	4.7	4.1	0.6	-5.9	-6.7	0.8	7.5	13.4	-5.9	76.6	62.7	13.9
	上旬	4.2	1.7	2.5	9.7	7.1	2.6	-0.6	-3.8	3.2	1.0	19.7	-18.7	64.7	60.9	3.8
	中旬	3.5	3.6	-0.1	8.2	9.0	-0.8	-0.4	-1.5	1.1	19.0	13.5	5.5	35.7	57.3	-21.6
5月	下旬	5.1	7.2	-2.1	10.8	13.9	-3.1	-0.1	1.0	-1.1	20.5	20.4	0.1	57.1	57.8	-0.7
	上旬	10.8	9.1	1.7	16.8	15.6	1.2	4.4	3.1	1.3	3.5	17.1	-13.6	66.6	51.2	15.4
	中旬	13.5	9.5	4.0	20.5	15.9	4.6	6.2	3.6	2.6	14.5	23.8	-9.3	84.7	51.9	32.8
	9月	15.0	16.0	-1.0	21.1	21.7	-0.6	9.9	10.7	-0.8	111.5	123.3	-11.8	150.6	159.4	-8.8
	10月	7.7	8.7	-1.0	14.5	14.8	-0.3	1.1	3.3	-2.2	66.5	80.4	-13.9	206.5	162.5	44.0
	11月	1.1	2.0	-0.9	5.9	7.3	-1.4	-3.6	-2.6	-1.0	85.0	56.0	29.0	108.8	130.1	-21.3
	12月	-5.3	-5.8	0.5	0.3	-0.5	0.8	-11.4	-11.1	-0.3	26.5	73.2	-46.7	137.9	126.3	11.6
	1月	-9.5	-9.6	0.1	-3.6	-3.6	0.0	-15.8	-15.8	0.0	55.0	33.3	21.7	135.5	139.5	-4.0
	2月	-11.9	-10.5	-1.4	-3.4	-2.2	-1.2	-21.2	-20.1	-1.1	40.5	30.4	10.1	153.9	143.1	10.8
	3月	-2.4	-2.7	0.3	3.3	2.6	0.7	-8.8	-8.8	0.0	12.0	38.7	-26.7	201.6	170.3	31.3
	4月	4.3	4.2	0.1	9.6	10.0	-0.4	-0.4	-1.4	1.0	40.5	53.6	-13.1	157.5	176.0	-18.5

注) 観測値は置戸町境野のアメダスによる(てん蔵の定期作況気象情報)。10年平均は前10か年の平均値である。

6) 気象経過のグラフ



2. 当場の作況

注) 本作況報告は北海道立総合研究機構北見農業試験場の平年値に対する生育良否に基づいたものであり、オホーツク管内全体を代表するものではありません。

1) 秋まき小麦 作 況：やや良

事 由：播種は平年より2日遅い9月18日に行った。出芽期は平年並の9月25日で、出芽は良好であった。10月下旬以降の平均気温が低かったため、越冬前（11月20日）の草丈と茎数は平年を下回ったが、越冬に必要な生育量は確保した。根雪始は平年より14日早く11月22日、融雪期は平年より5日早い4月7日で、根雪期間は平年より10日長かった。調査圃場は融雪剤を散布したため、融雪期が観測点より9日早い3月29日で、雪腐病の発生は少なかった。融雪期以降、気温は概して平年よりやや高く推移し、草丈は平年並、茎数は平年をやや上回っている。

以上のことから、目下の作況は「やや良」である。

調査項目	きたほなみ		
	本年	平年	比較
播種期 (平成27年月.日)	9.18	9.16	2
出芽期 (平成27年月.日)	9.25	9.25	0
草丈(cm) (平成27年11月20日)	13.4	19.6	△6.2
草丈(cm) (平成28年5月20日)	39.1	38.1	1.0
茎数(本/m ²) (平成27年11月20日)	1124	1330	△206
茎数(本/m ²) (平成28年5月20日)	1638	1459	179

注) 平年値は前7か年中、平成22年(最凶)、27年(最豊)を除く5か年の平均。

2) 春まき小麦 作 況：やや良

事 由：調査圃場は融雪剤散布により3月30日に融雪となった。4月上旬の気温は平年より極めて高く、降水量が少なかったことから、播種期は平年より4日早い4月14日であった。4月下旬の平均気温が平年より低く、出芽期は平年より1日早かった。出芽後の5月上旬から中旬の気温が高かったため、生育は進んでおり、草丈、茎数は平年を上回っている。

以上のことから、目下の作況は「やや良」である。

調査項目	春よ恋			はるきらり		
	本年	平年	比較	本年	平年	比較
播種期 (月.日)	4.14	4.18	△4	4.14	4.18	△4
出芽期 (月.日)	5.2	5.3	△1	5.3	5.4	△1
草丈(cm) (5月20日)	17.3	14.7	2.6	17.5	14.8	2.7
茎数(本/m ²) (5月20日)	578	408	170	523	396	127

注) 平年値は前7か年中、平成21年(最凶)、27年(最豊)を除く5か年の平均。

3) てんさい

作 況：やや良

事 由：移植栽培の播種は、平年より2日遅い3月23日に行った。育苗期間中は気温が平年より高めに推移したため、苗の生育は平年より旺盛であった。移植は平年並の5月6日に行った。4月中下旬に平年並の降雨があり、以降も断続的に降雨があったため活着は順調であった。5月中旬は平均気温が平年より高く、日照時間も長かったため、生育は平年よりやや進んでいる。

以上のことから、目下の作況は「やや良」である。

調査項目	移植						直播		
	モノホマレ			アーベント			リッカ (参考)		
	本年	平年	比較	本年	平年	比較	本年	平年	比較
播種期 (月.日)	3.23	3.21	2	3.23	3.21	2	5.6	5.5	1
移植期 (月.日)	5.6	5.6	0	5.6	5.6	0	-	-	-
出芽期 (月.日)	-	-	-	-	-	-	5.17	5.18	△ 1
草 丈 (cm)	7.1	4.9	2.2	6.5	5.1	1.4	-	-	-
生葉数 (枚)	6.1	4.8	1.3	5.7	4.4	1.3	-	-	-

注1) 平年値は前7か年中、平成26年(最豊)、22年(最凶)を除く5か年の平均。

注2) 直播「リッカ」は参考品種、平年値は前6か年の平均。

4) 牧 草 (チモシー)

作 況：やや良

事 由：融雪期は4月7日と平年より5日早く、萌芽期は平年より3日早い4月21日であった。冬損程度は平年並、春の被度は100%であった。5月上旬～中旬の平均気温が平年より高く推移したため、5月18日現在の草丈は平年より7cm高かった。

以上のことから、目下の作況は「やや良」である。

調査項目	ノサップ		
	本年	平年	比較
萌芽期 (月.日)	4.21	4.24	△ 3
冬損程度	1.0	1.2	△0.2
被度 (%) (5月18日)	100	100	0
草丈 (cm) (5月18日)	37	30	7

注) 平年値は前7か年中、平成24年(最豊)、27年(最凶)を除く5か年の平均。

冬損程度は1:無または微～9:甚。

5) たまねぎ

作 況：平年並

事 由：晩生品種「スーパー北もみじ」の播種は平年並の3月11日に行った。出芽期は平年並であった。育苗期間中の気温は4月下旬が低かったものの、おしなべて平年並から高めに推移し、苗の生育は順調であった。移植は平年より1日早い5月11日に行った。移植時の苗質は、草丈、生葉数、葉鞘径ともほぼ平年並である。

以上のことから、目下の作況は「平年並」である。

調査項目	スーパー北もみじ			オホーツク222(参考)			北もみじ2000(参考)		
	本年	平年	比較	本年	平年	比較	本年	平年	比較
播種期 (月.日)	3.11	3.11	0	2.26	3.1	△ 4	3.11	3.11	0
出芽期 (月.日)	3.23	3.23	0	3.12	3.15	△ 3	3.23	3.23	0
移植期 (月.日)	5.11	5.12	△ 1	4.28	5.6	△ 8	5.11	5.13	△ 2
草丈(cm) 移植時	22.1	21.8	0.3	26.5	23.9	2.6	19.9	22.2	△ 2.3
生葉数(枚) 移植時	3.3	3.2	0.1	2.8	2.9	△ 0.1	3.1	3.0	0.1
葉鞘径(mm) 移植時	4.1	3.9	0.2	4.2	3.9	0.3	3.8	3.7	0.1

注) 平年値は前7か年中、平成23年(最豊)、25年(最凶)を除く5か年の平均。但し、参考品種は前6か年平均。