

定期作況報告

平成29年5月
(5月20日現在)

北海道立総合研究機構 北見農業試験場

1. 気象経過

1) 前年(平成28年) 9月以降の経過

9月：平均気温は上旬が平年並で、中旬は低く、下旬は高かった。月平均気温は15.8℃で平年並であった(-0.1℃)。降水量は上旬が平年より多く、中旬は少なく、下旬は平年並で、月合計は139.0mmで平年並であった。日照時間は上旬が平年より少なく、中旬・下旬は平年並で、月合計は134.7時間で平年並であった。

10月：平均気温は上旬が平年並で、中旬はやや低く、下旬は極めて低かった。月平均気温は6.7℃で平年より低かった(-1.9℃)。降水量は上旬・中旬・下旬ともに平年より少なく、月合計は32.5mmで平年より少なかった。日照時間は上旬が平年よりやや多く、中旬・下旬は平年並で、月合計は176.4時間で平年並であった。

11月：平均気温は上旬が平年より極めて低く、中旬はやや低く、下旬は極めて低かった。月平均気温は-2.2℃で平年より極めて低かった(-4.1℃)。降水量は上旬が平年より多く、中旬・下旬は少なく、月合計は53.0mmで平年並であった。日照時間は上旬が平年並で、中旬がやや多く、下旬は平年並で、月合計は138.8時間で平年並であった。

2) 根雪期間中の経過

12月：平均気温は上旬が平年並で、中旬は極めて低く、下旬はやや低かった。月平均気温は-6.8℃で平年よりやや低かった(-1.2℃)。降水量は上旬が平年よりやや少なく、中旬は少なく、下旬は極めて多く、月合計は64.5mmで平年並であった。日照時間は上旬が平年並で、中旬はやや多く、下旬は平年並で、月合計は134.0時間で平年並であった。

1月：平均気温は上旬が平年並で、中旬はやや高く、下旬はやや低かった。月平均気温は-9.3℃で平年並であった(+0.2℃)。降水量は上旬が平年より少なく、中旬・下旬は平年並で、月合計は23.5mmで平年よりやや少なかった。日照時間は上旬が平年よりやや多く、中旬はやや少なく、下旬は平年並で、月合計は139.1時間で平年並であった。

2月：平均気温は上旬が平年よりやや高く、中旬は高く、下旬は平年並であった。月平均気温は-7.1℃で平年よりやや高かった(+1.2℃)。降水量は上旬・中旬・下旬ともに平年より少なく、月合計は7.5mmで平年より少なかった。日照時間は上旬・中旬・下旬ともに平年並で、月合計は140.4時間で平年並であった。

3月：平均気温は上旬が平年よりやや高く、中旬はやや低く、下旬は平年並であった。月平均気温は-2.7℃で平年並であった(±0.0℃)。降水量は上旬・中旬が平年より少なく、下旬はやや少なく、月合計は11.5mmで平年より少なかった。日照時間は上旬が平年並で、中旬はやや多く、下旬は平年並で、月合計は172.5時間で平年並であった。

3) 本年(平成29年) 4月以降の経過

4月上旬：最高気温は平年より極めて高く、最低気温・平均気温はともに平年よりやや高かった。降水量は観測されなかった(平年比0%)。日照時間は平年並であった(平年比114%)。

4月中旬：最高気温は平年より高く、最低気温・平均気温はともに平年よりやや高か

った。降水量は平年より極めて多かった（平年比216%）。日照時間は平年並であった（平年比110%）。

4月下旬：最高気温は平年より低く、最低気温・平均気温はともに平年よりやや低かった。降水量は平年よりやや少なかった（平年比70%）。日照時間は平年並であった（平年比112%）。

5月上旬：最高気温は平年より極めて高く、最低気温は平年よりやや低く、平均気温は平年より高かった。降水量は平年よりやや少なかった（平年比77%）。日照時間は平年より多かった（平年比176%）。

5月中旬：最高気温・最低気温・平均気温ともに平年より高かった。降水量は平年よりやや多かった（平年比135%）。日照時間は平年並であった（平年比117%）。

根雪始は平年より1日遅い12月6日、根雪終は平年より3日早い4月7日で、積雪期間は平年より5日短い123日間であった。耕鋤始は平年より3日早い4月25日であった。

4) 季節表

| 年次 | 初 霜 (年.月.日) | 根 雪 始 (年.月.日) | 根 雪 終 (年.月.日) | 積雪期間 (日) | 降 雪 終 (年.月.日) | 耕 鋤 始 (年.月.日) | 晩 霜 (年.月.日) |
|----|----------------|------------------|------------------|-------------|------------------|------------------|----------------|
| 本年 | H28.10.5 | H28.12.6 | H29.4.7 | 123 | H29.4.23 | H29.4.25 | H29.5.9 |
| 平年 | 10.13 | 12.5 | 4.10 | 128 | 5.4 | 4.28 | 5.7 |
| 比較 | -8 | 1 | -3 | -5 | -11 | -3 | 2 |

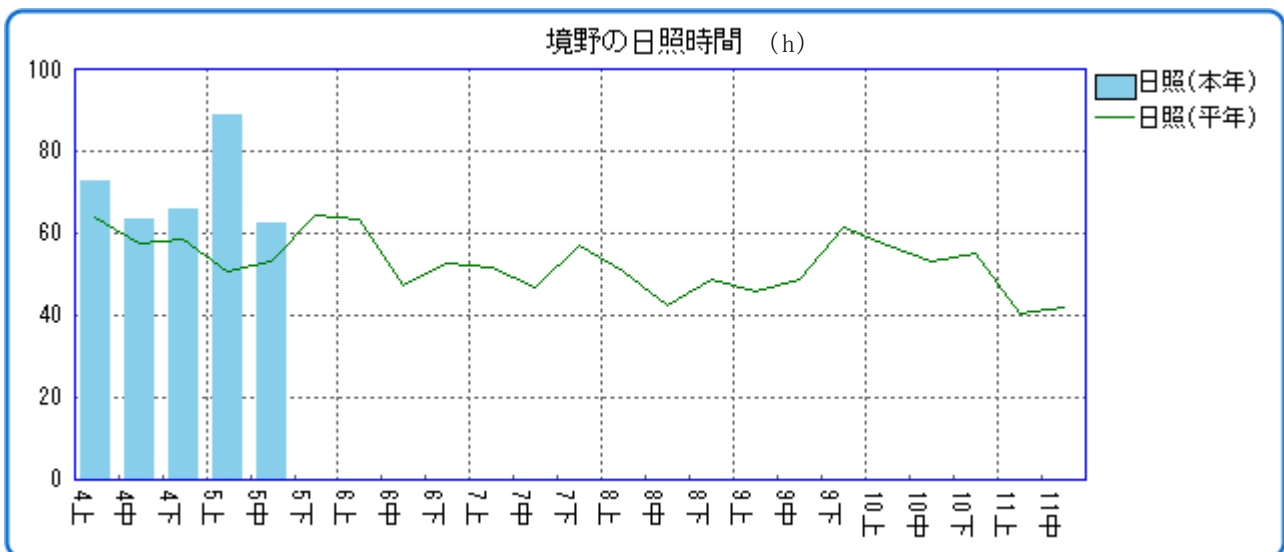
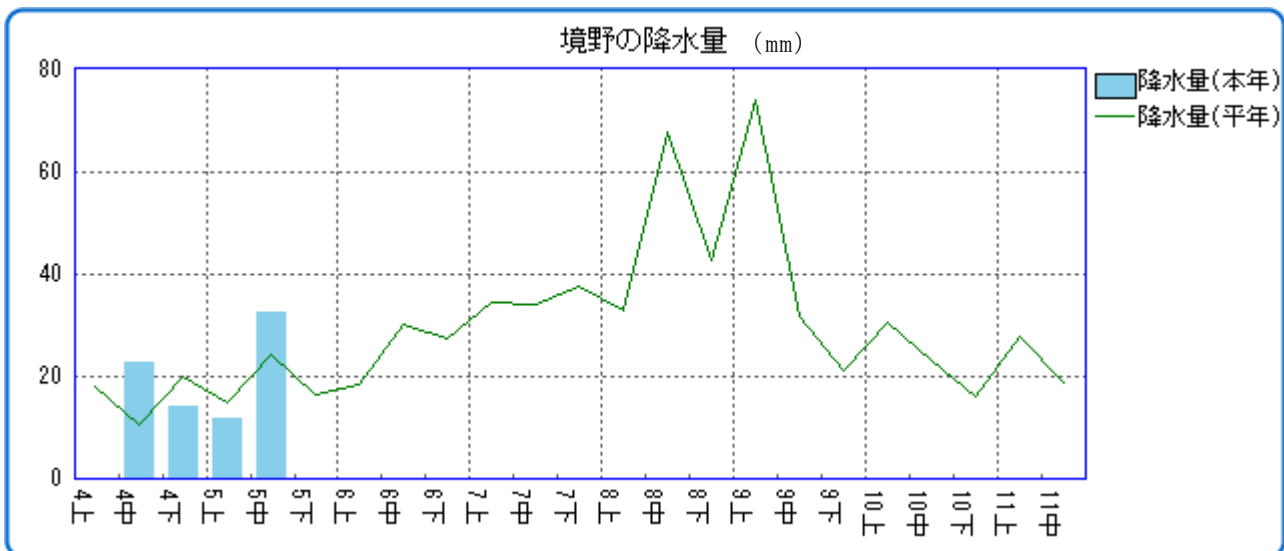
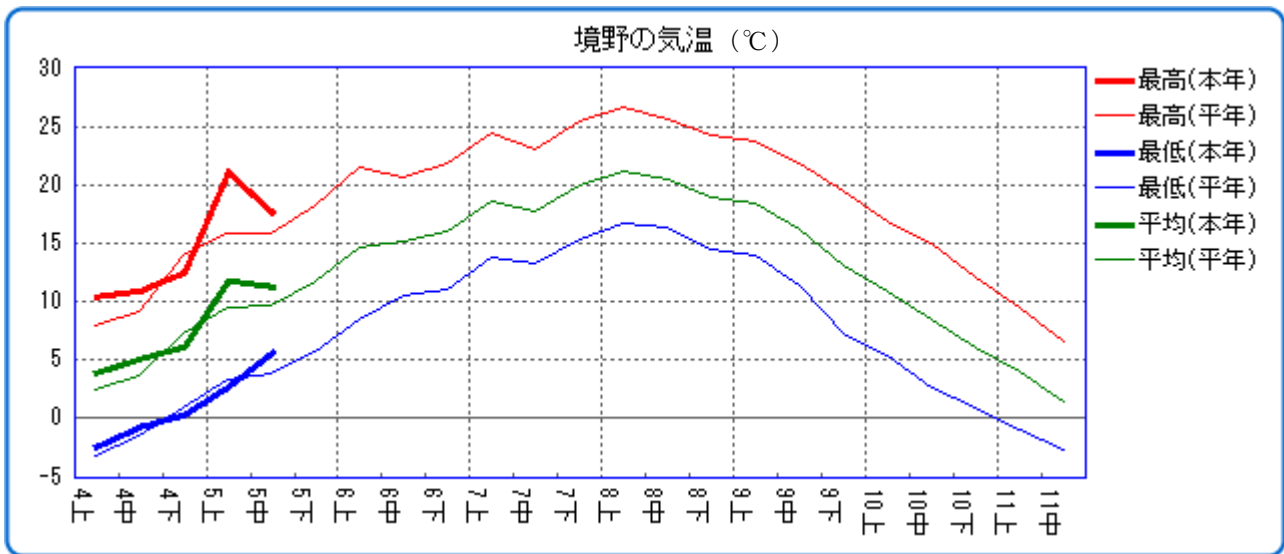
注) 観測は北見農試（訓子府町弥生）で行い、平年値は前10か年の平均値である。

5) 気象表

| 年月 | 旬 | 平均気温(℃) | | | 最高気温(℃) | | | 最低気温(℃) | | | 降水量(mm) | | | 日照時間(hr) | | |
|-------------|----|---------|-------|------|---------|-------|------|---------|-------|------|---------|-------|-------|----------|-------|-------|
| | | 本年 | 10年平均 | 比較 | 本年 | 10年平均 | 比較 | 本年 | 10年平均 | 比較 | 本年 | 10年平均 | 比較 | 本年 | 10年平均 | 比較 |
| 平成28年 9月 | 上旬 | 18.7 | 18.4 | 0.3 | 22.9 | 23.7 | -0.8 | 15.8 | 13.7 | 2.1 | 103.5 | 64.4 | 39.1 | 24.9 | 47.1 | -22.2 |
| | 中旬 | 14.3 | 16.4 | -2.1 | 19.9 | 22.1 | -2.2 | 9.9 | 11.4 | -1.5 | 15.5 | 30.9 | -15.4 | 45.1 | 49.3 | -4.2 |
| | 下旬 | 14.5 | 12.9 | 1.6 | 20.8 | 19.2 | 1.6 | 9.3 | 7.0 | 2.3 | 20.0 | 24.8 | -4.8 | 64.7 | 61.9 | 2.8 |
| 10月 | 上旬 | 10.6 | 11.0 | -0.4 | 17.0 | 16.9 | 0.1 | 4.6 | 5.5 | -0.9 | 16.5 | 44.4 | -27.9 | 69.0 | 55.4 | 13.6 |
| | 中旬 | 7.6 | 8.5 | -0.9 | 15.5 | 14.7 | 0.8 | 1.9 | 2.6 | -0.7 | 7.5 | 25.2 | -17.7 | 58.4 | 52.3 | 6.1 |
| | 下旬 | 2.3 | 6.4 | -4.1 | 7.4 | 12.5 | -5.1 | -2.5 | 0.9 | -3.4 | 8.5 | 15.0 | -6.5 | 49.0 | 56.8 | -7.8 |
| 11月 | 上旬 | -2.2 | 5.0 | -7.2 | 2.2 | 10.6 | -8.4 | -8.2 | 0.1 | -8.3 | 43.5 | 25.9 | 17.6 | 36.1 | 41.2 | -5.1 |
| | 中旬 | 0.4 | 1.6 | -1.2 | 6.0 | 6.5 | -0.5 | -4.4 | -2.4 | -2.0 | 2.5 | 21.6 | -19.1 | 53.6 | 40.1 | 13.5 |
| | 下旬 | -4.8 | -1.0 | -3.8 | -0.1 | 4.1 | -4.2 | -9.4 | -5.8 | -3.6 | 7.0 | 11.7 | -4.7 | 49.1 | 45.2 | 3.9 |
| 12月 | 上旬 | -3.6 | -3.6 | 0.0 | 1.7 | 1.5 | 0.2 | -10.2 | -8.6 | -1.6 | 22.0 | 29.4 | -7.4 | 33.8 | 41.4 | -7.6 |
| | 中旬 | -8.7 | -5.8 | -2.9 | -1.8 | -0.5 | -1.3 | -14.8 | -10.8 | -4.0 | 4.0 | 17.2 | -13.2 | 56.2 | 41.5 | 14.7 |
| | 下旬 | -8.1 | -7.2 | -0.9 | -2.8 | -1.6 | -1.2 | -14.0 | -13.3 | -0.7 | 38.5 | 19.1 | 19.4 | 44.0 | 46.4 | -2.4 |
| 平成29年 1月 | 上旬 | -8.6 | -8.5 | -0.1 | -3.1 | -2.8 | -0.3 | -15.1 | -14.4 | -0.7 | 0.5 | 14.5 | -14.0 | 52.6 | 40.8 | 11.8 |
| | 中旬 | -9.4 | -10.8 | 1.4 | -4.6 | -4.7 | 0.1 | -14.9 | -16.9 | 2.0 | 11.0 | 11.6 | -0.6 | 37.8 | 47.4 | -9.6 |
| | 下旬 | -9.8 | -9.1 | -0.7 | -4.3 | -3.1 | -1.2 | -16.2 | -15.6 | -0.6 | 12.0 | 10.7 | 1.3 | 48.7 | 51.1 | -2.4 |
| 2月 | 上旬 | -8.9 | -9.7 | 0.8 | -2.9 | -3.3 | 0.4 | -15.6 | -16.8 | 1.2 | 0.5 | 4.2 | -3.7 | 50.5 | 53.9 | -3.4 |
| | 中旬 | -5.4 | -7.8 | 2.4 | -0.4 | -2.2 | 1.8 | -11.3 | -13.8 | 2.5 | 4.5 | 14.7 | -10.2 | 37.0 | 46.0 | -9.0 |
| | 下旬 | -6.8 | -7.1 | 0.3 | -0.5 | -0.8 | 0.3 | -14.2 | -14.7 | 0.5 | 2.5 | 11.0 | -8.5 | 52.9 | 47.5 | 5.4 |
| 3月 | 上旬 | -3.9 | -5.0 | 1.1 | 1.3 | 0.5 | 0.8 | -10.5 | -11.5 | 1.0 | 5.0 | 13.6 | -8.6 | 48.9 | 56.4 | -7.5 |
| | 中旬 | -3.5 | -2.2 | -1.3 | 1.8 | 3.2 | -1.4 | -10.1 | -8.5 | -1.6 | 0.0 | 9.5 | -9.5 | 70.3 | 54.6 | 15.7 |
| | 下旬 | -0.9 | -1.1 | 0.2 | 3.5 | 4.3 | -0.8 | -5.2 | -6.9 | 1.7 | 6.5 | 9.6 | -3.1 | 53.3 | 66.3 | -13.0 |
| 4月 | 上旬 | 3.9 | 2.4 | 1.5 | 10.4 | 7.9 | 2.5 | -2.4 | -3.2 | 0.8 | 0.0 | 17.9 | -17.9 | 72.7 | 63.9 | 8.8 |
| | 中旬 | 5.1 | 3.7 | 1.4 | 10.9 | 9.2 | 1.7 | -0.8 | -1.4 | 0.6 | 22.5 | 10.4 | 12.1 | 63.6 | 57.8 | 5.8 |
| | 下旬 | 6.1 | 7.2 | -1.1 | 12.4 | 14.0 | -1.6 | 0.3 | 0.9 | -0.6 | 14.0 | 20.0 | -6.0 | 65.9 | 58.7 | 7.2 |
| 5月 | 上旬 | 11.7 | 9.5 | 2.2 | 21.0 | 15.9 | 5.1 | 2.7 | 3.4 | -0.7 | 11.5 | 14.9 | -3.4 | 89.1 | 50.6 | 38.5 |
| | 中旬 | 11.2 | 9.6 | 1.6 | 17.6 | 15.8 | 1.8 | 5.6 | 3.8 | 1.8 | 32.5 | 24.1 | 8.4 | 62.5 | 53.3 | 9.2 |
| | | 本年 | 10年平均 | 比較 | 本年 | 10年平均 | 比較 | 本年 | 10年平均 | 比較 | 本年 | 10年平均 | 比較 | 本年 | 10年平均 | 比較 |
| 9月 | | 15.8 | 15.9 | -0.1 | 21.2 | 21.7 | -0.5 | 11.7 | 10.7 | 1.0 | 139.0 | 120.1 | 18.9 | 134.7 | 158.3 | -23.6 |
| 10月 | | 6.7 | 8.6 | -1.9 | 13.1 | 14.6 | -1.5 | 1.2 | 2.9 | -1.7 | 32.5 | 84.6 | -52.1 | 176.4 | 164.5 | 11.9 |
| 11月 | | -2.2 | 1.9 | -4.1 | 2.7 | 7.1 | -4.4 | -7.3 | -2.7 | -4.6 | 53.0 | 59.2 | -6.2 | 138.8 | 126.5 | 12.3 |
| 12月 | | -6.8 | -5.6 | -1.2 | -1.0 | -0.2 | -0.8 | -13.0 | -11.0 | -2.0 | 64.5 | 65.7 | -1.2 | 134.0 | 129.3 | 4.7 |
| 1月 | | -9.3 | -9.5 | 0.2 | -4.0 | -3.5 | -0.5 | -15.4 | -15.6 | 0.2 | 23.5 | 36.8 | -13.3 | 139.1 | 139.3 | -0.2 |
| 2月 | | -7.1 | -8.3 | 1.2 | -1.3 | -2.2 | 0.9 | -13.7 | -15.1 | 1.4 | 7.5 | 29.9 | -22.4 | 140.4 | 147.4 | -7.0 |
| 3月 | | -2.7 | -2.7 | 0.0 | 2.2 | 2.7 | -0.5 | -8.5 | -8.9 | 0.4 | 11.5 | 32.7 | -21.2 | 172.5 | 177.3 | -4.8 |
| 4月 | | 5.0 | 4.4 | 0.6 | 11.2 | 10.4 | 0.8 | -1.0 | -1.2 | 0.2 | 36.5 | 48.3 | -11.8 | 202.2 | 180.4 | 21.8 |

注) 観測値は置戸町境野のアメダスによる(てん蔵の定期作況気象情報)。10年平均は前10か年の平均値である。

6) 気象経過のグラフ



2. 当場の作況

注) 本作況報告は北海道立総合研究機構北見農業試験場の平年値に対する生育良否に基づいたものであり、オホーツク管内全体を代表するものではありません。

1) 秋まき小麦 作 況：平年並

事 由：播種は平年より2日早い9月15日に行った。出芽期は平年より2日早い9月23日で、出芽は良好であった。出芽後の平均気温はほぼ平年並に経過したが、10月下旬～11月上旬は平年より極めて低く、11月上旬～中旬に2週間程度の積雪があり、生育は停滞した。越冬前（11月20日）の草丈は平年並、茎数は平年を下回ったが、越冬に必要な生育量は確保した。根雪始は平年より1日遅い12月6日、融雪期は平年より3日早い4月7日で、根雪期間は平年より5日短かった。調査圃場は融雪剤を散布したため、融雪期が観測点より14日早い3月24日で、雪腐病の発生は少なかった。融雪期以降、気温は概して平年並からやや高く推移し、草丈は平年をやや上回り、茎数は平年を下回っている。

以上のことから、目下の作況は「平年並」である。

| 調査項目 | きたほなみ | | |
|-------------------------------------|-------|------|------|
| | 本年 | 平年 | 比較 |
| 播種期 (平成28年月.日) | 9.15 | 9.17 | △2 |
| 出芽期 (平成28年月.日) | 9.23 | 9.25 | △2 |
| 草丈(cm) (平成28年11月20日) | 18.1 | 18.5 | △0.4 |
| 草丈(cm) (平成29年5月20日) | 39.9 | 37.4 | 2.5 |
| 茎数(本/m ²) (平成28年11月20日) | 1039 | 1258 | △219 |
| 茎数(本/m ²) (平成29年5月20日) | 1275 | 1486 | △211 |

注) 平年値は前7か年中、平成22年(最凶)、27年(最豊)を除く5か年の平均。

2) 春まき小麦 作 況：平年並

事 由：調査圃場は融雪剤散布により3月26日に融雪期となった。播種期は平年並の4月17日であった。播種後の平均気温は、4月下旬が平年よりやや低かったが、5月上旬は高く、出芽期は平年並から1日遅かった。出芽後の5月上中旬の気温は高く生育は順調で、草丈は平年をやや上回り、茎数はやや少ない。

以上のことから、目下の作況は「平年並」である。

| 調査項目 | 春よ恋 | | | はるきらり | | |
|-------------------------------|------|------|-----|-------|------|-----|
| | 本年 | 平年 | 比較 | 本年 | 平年 | 比較 |
| 播種期 (月.日) | 4.17 | 4.17 | 0 | 4.17 | 4.17 | 0 |
| 出芽期 (月.日) | 5.3 | 5.2 | 1 | 5.3 | 5.3 | 0 |
| 草丈(cm) (5月20日) | 16.8 | 15.5 | 1.3 | 18.2 | 15.7 | 2.5 |
| 茎数(本/m ²) (5月20日) | 392 | 457 | △65 | 412 | 435 | △23 |

注) 平年値は前7か年中、平成22年(最凶)、27年(最豊)を除く5か年の平均。

3) てんさい

作 況：平年並

事 由：移植栽培の播種は、平年並の3月22日に行った。育苗期間中は平均気温が平年より高めに推移したため、苗の生育は平年よりやや旺盛であった。移植は平年より4日早い5月2日に行った。移植の前後に降雨があったため活着は順調であった。以降、気温が高めに推移しており、生葉数は平年をやや上回っているが、草丈は平年並である。

以上のことから、目下の作況は「平年並」である。

| 調査項目 | 移植 | | | | | | 直播 | | |
|-----------|------|------|-----|-------|------|-----|------|------|----|
| | リッカ | | | アマホマレ | | | リッカ | | |
| | 本年 | 平年 | 比較 | 本年 | 平年 | 比較 | 本年 | 平年 | 比較 |
| 播種期 (月.日) | 3.22 | 3.22 | 0 | 3.22 | 3.22 | 0 | 5.2 | 5.6 | △4 |
| 移植期 (月.日) | 5.2 | 5.6 | △4 | 5.2 | 5.6 | △4 | - | - | - |
| 出芽期 (月.日) | - | - | - | - | - | - | 5.14 | 5.17 | △3 |
| 草 丈 (cm) | 6.6 | 6.2 | 0.4 | 6.1 | 6.0 | 0.1 | - | - | - |
| 生葉数 (枚) | 6.1 | 4.7 | 1.4 | 5.3 | 4.1 | 1.2 | - | - | - |

注1) 平年値は前7か年中、平成26年(最豊)、22年(最凶)を除く5か年の平均。

4) 牧 草 (チモシー)

作 況：やや良

事 由：融雪期は4月7日と平年より3日早く、萌芽期は平年より4日早い4月20日であった。冬損程度は平年並、春の被度は100%であった。融雪後は4月下旬を除いて平均気温が平年より高く推移したため、5月19日現在の草丈は平年より7cm高かった。

以上のことから、目下の作況は「やや良」である。

| 調査項目 | ノサップ | | |
|----------------|------|------|------|
| | 本年 | 平年 | 比較 |
| 萌芽期 (月.日) | 4.20 | 4.24 | △4 |
| 冬損程度 | 1.0 | 1.2 | △0.2 |
| 被度(%) (5月19日) | 100 | 100 | 0 |
| 草丈(cm) (5月19日) | 37 | 30 | 7 |

注) 平年値は前7か年中、平成24年(最豊)、27年(最凶)を除く5か年の平均。

冬損程度は1:無または微~9:甚。

5) たまねぎ

作 況：平年並

事 由：播種は、早生種「オホーツク 222」では平年より 1 日早い 2 月 28 日、中生種「北もみじ 2000」では平年より 2 日早い 3 月 9 日に行った。出芽期は、両品種ともに平年並であった。育苗期間中を通して気温はやや高めに推移し、苗の生育は概ね順調であった。移植は、両品種とも平年より 1 日早い 5 月 1 日および 5 月 10 日に行った。移植時の苗質は、両品種ともに草丈は平年をやや上回り、生葉数および葉鞘径は概ね平年並である。

以上のことから、目下の作況は「平年並」である。

| 調査項目 | オホーツク 222 | | | 北もみじ 2000 | | |
|-------------|-----------|------|------|-----------|------|-----|
| | 本 年 | 平 年 | 比 較 | 本 年 | 平 年 | 比 較 |
| 播種期 (月.日) | 2.28 | 3. 1 | △1 | 3. 9 | 3.11 | △2 |
| 出芽期 (月.日) | 3.15 | 3.14 | 1 | 3.21 | 3.23 | △2 |
| 移植期 (月.日) | 5. 1 | 5. 2 | △1 | 5.10 | 5.11 | △1 |
| 草丈(cm) 移植時 | 26.1 | 20.0 | 6.1 | 24.8 | 20.5 | 4.3 |
| 生葉数(枚) 移植時 | 2.7 | 2.8 | △0.1 | 3.2 | 3.0 | 0.2 |
| 葉鞘径(mm) 移植時 | 3.7 | 3.7 | 0 | 4.2 | 3.6 | 0.6 |

注) 平年値は前 7 か年中、平成 23 年(最豊)、25 年(最凶)を除く 5 か年の平均。