

定期作況報告

令和元年5月
(5月20日現在)



北見農業試験場

1. 気象経過

1) 前年（平成30年）9月以降の経過

9月：平均気温は上旬が並、中旬が平年よりやや低く、下旬はやや高かった。月平均気温は15.8℃で平年並であった（+0.0℃）。降水量は上旬・中旬・下旬ともに平年より少なく、月合計は28.0mmで平年より少なかった（-77mm）。日照時間は上旬が並、中旬が多く、下旬はやや少なかった。

10月：平均気温は上旬が平年よりもやや高く、中旬は平年並み、下旬は平年より高かった。月平均気温は9.5℃で平年よりやや高かった（+1.1℃）。降水量は上旬が極めて多く、中旬は平年よりやや少なく、下旬は極めて多く、月合計は133.0mmで平年より多かった。日照時間は上旬でやや少なく、中旬・下旬ともに平年並みで、月合計は155.2時間で平年並であった。

11月：平均気温は上旬が平年より極めて高く、中旬はやや高く、下旬は並であった。月平均気温は2.8℃で平年よりやや高かった（1.4℃）。降水量は上旬・中旬・下旬ともに平年より少なく、月合計は11.5mmで平年より少なかった。日照時間は上旬がやや多く、中旬はやや少なく、下旬はやや多かった。

2) 根雪期間中の経過

12月：平均気温は上旬が平年よりやや低く、中旬は並、下旬はやや高かった。月平均気温は-5.8℃で平年並であった（-0.1℃）。降水量は上旬・中旬・下旬ともに平年より少なく、月合計は24.5mmで平年より少なかった。日照時間は上旬・中旬が平年並、下旬はやや多く、月合計は156.3時間で平年並であった。

1月：平均気温は上旬が平年より低く、中旬はやや高く、下旬は並であった。月平均気温は-9.2℃で平年並であった（+0.0℃）。降水量は上旬・中旬が平年より少なく、下旬は多く、月合計は26.0mmで平年よりやや少なかった。日照時間は上旬が平年より多く、中旬は平年並み、下旬は少なく、月合計は139.3時間で平年並であった。

2月：平均気温は上旬・中旬が平年より低く、下旬は高かった。月平均気温は-8.7℃で平年並であった（-0.4℃）。降水量は上旬が平年より多く、中旬・下旬ともに平年より少なく、月合計は8.5mmで平年より少なかった。日照時間は上旬・中旬・下旬ともに平年並で、月合計は133.8時間で平年並であった。

3月：平均気温は上旬・中旬が平年より高く、下旬はやや低かった。月平均気温は-1.7℃で平年よりやや高かった（+1.0℃）。降水量は上旬がゼロで、中旬が多く、下旬は少なく、月合計は15.0mmで平年より少なかった。日照時間は上旬が平年並、中旬はやや少なく、下旬は平年並みで、月合計は171.1時間で平年並であった。

3) 本年（平成31年）4月以降の経過

4月上旬：最高気温・最低気温・平均気温ともに平年より低かった。降水量は平年より少なかった（平年比14%）。日照時間は平年並であった（平年比109%）。

4月中旬：最高気温は平年より極めて高く、最低気温はやや高く、平均気温は平年より極めて高かった。降水量は平年並であった（平年比119%）。日照時間は平年よりやや多

かった（平年比122％）。

4月下旬：最高気温は平年よりやや高く、最低気温はやや低く、平均気温は平年並であった。降水量は平年より少なかった（平年比25％）。日照時間は平年並であった（平年比108％）。

5月上旬：最高気温は平年より高く、最低気温は平年並で、平均気温はやや高かった。降水量は平年より極めて多かった（平年比241％）。日照時間は平年よりやや多かった（平年比120％）。

5月中旬：最高気温は平年より極めて高く、最低気温は平年より高く、平均気温は極めて高かった。降水量は平年より少なかった（平年比32％）。日照時間は平年より多かった（平年比161％）。

根雪始は平年より4日遅い12月7日、根雪終は平年より5日早い4月6日で、積雪期間は平年より9日短い121日間であった。耕鋤始は平年より11日早い4月17日であった。

4) 季節表

季節表(北見農業試験場)

年次	初霜 (年.月.日)	根雪始 (年.月.日)	根雪終 (年.月.日)	積雪期間 (日)	降雪終 (年.月.日)	耕鋤始 (年.月.日)	晩霜 (年.月.日)
本年	H30.10.18	H30.12.7	H31.4.6	121	H31.4.27	H31.4.17	R1.5.13
平年	10.12	12.3	4.11	130	4.29	4.28	5.7
比較	6	4	-5	-9	-2	-11	6

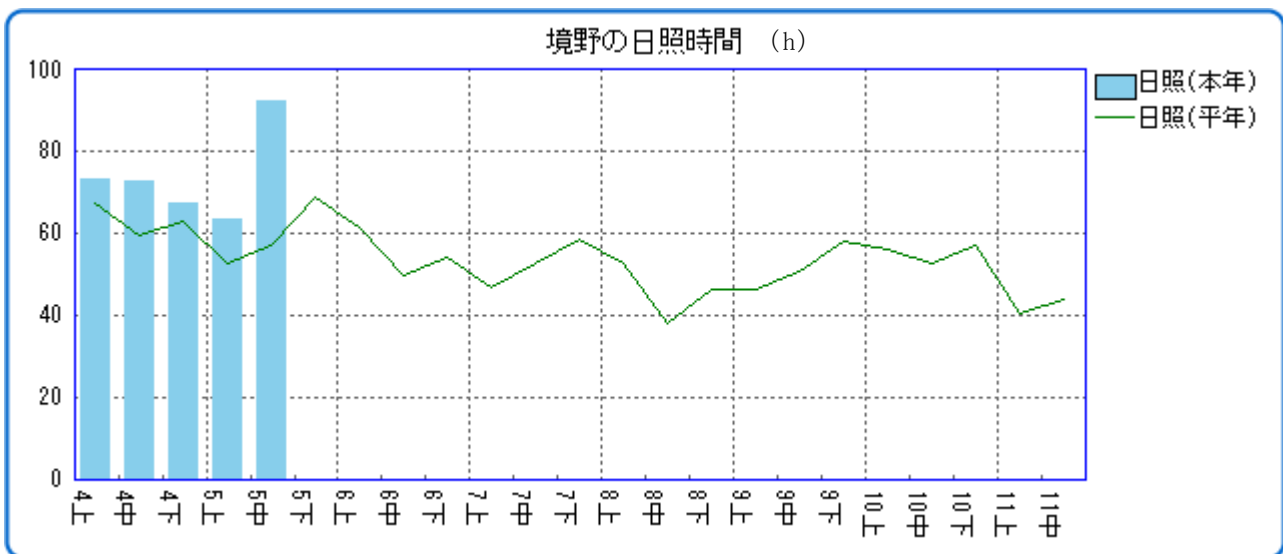
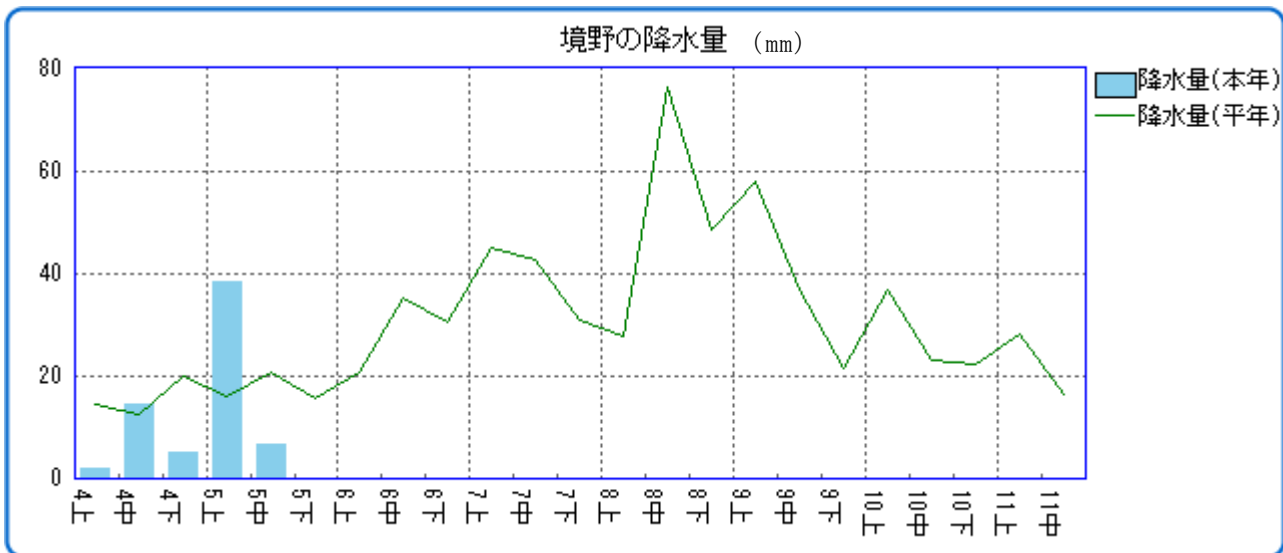
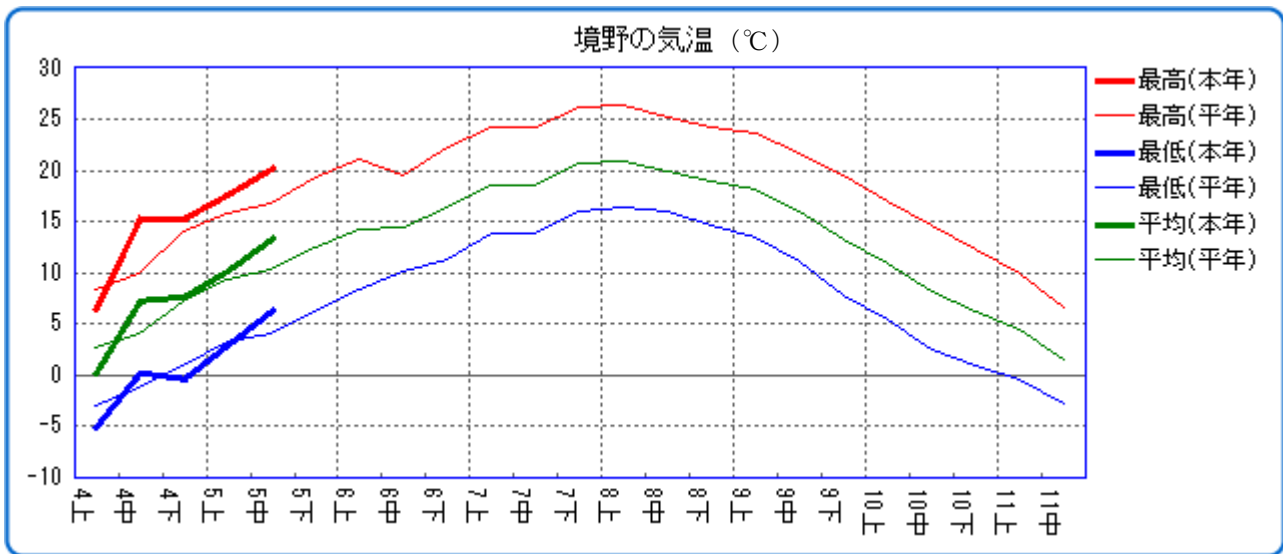
注) 観測は北見農試（訓子府町弥生）で行い、平年値は前10か年の平均値である。

5) 気象表

年月	旬	平均気温(℃)			最高気温(℃)			最低気温(℃)			降水量(mm)			日照時間(hr)		
		本年	10年平均	比較	本年	10年平均	比較	本年	10年平均	比較	本年	10年平均	比較	本年	10年平均	比較
2018年 9月	上旬	18.3	18.3	0.0	23.8	23.9	-0.1	13.2	13.6	-0.4	18.0	65.6	-47.6	44.8	48.5	-3.7
	中旬	15.4	16.0	-0.6	22.9	21.8	1.1	8.6	11.1	-2.5	0.0	36.8	-36.8	84.9	49.4	35.5
	下旬	13.7	13.1	0.6	19.6	19.4	0.2	8.9	7.3	1.6	10.0	20.4	-10.4	45.2	60.6	-15.4
10月	上旬	11.7	10.8	0.9	17.6	16.8	0.8	7.1	5.2	1.9	80.0	29.7	50.3	39.3	55.8	-16.5
	中旬	8.7	8.3	0.4	16.0	14.8	1.2	3.2	2.5	0.7	15.0	21.6	-6.6	61.8	53.6	8.2
	下旬	8.0	6.0	2.0	14.0	12.1	1.9	2.2	0.8	1.4	38.0	18.6	19.4	54.1	56.2	-2.1
11月	上旬	7.1	4.2	2.9	12.9	9.6	3.3	1.9	-0.8	2.7	2.5	28.4	-25.9	49.4	40.0	9.4
	中旬	2.2	1.4	0.8	7.6	6.5	1.1	-2.1	-2.9	0.8	8.0	18.5	-10.5	35.1	44.0	-8.9
	下旬	-1.0	-1.5	0.5	3.8	3.6	0.2	-5.7	-6.5	0.8	1.0	11.6	-10.6	56.3	46.2	10.1
12月	上旬	-4.4	-3.5	-0.9	1.8	1.6	0.2	-10.7	-8.7	-2.0	18.0	32.4	-14.4	49.8	42.5	7.3
	中旬	-6.4	-6.3	-0.1	-0.8	-0.8	0.0	-12.6	-11.5	-1.1	4.5	18.9	-14.4	50.1	42.8	7.3
	下旬	-6.7	-7.4	0.7	-1.3	-1.8	0.5	-12.8	-13.6	0.8	2.0	18.0	-16.0	56.4	45.9	10.5
2019年 1月	上旬	-9.9	-8.2	-1.7	-2.5	-2.8	0.3	-16.3	-14.1	-2.2	3.0	11.5	-8.5	67.7	40.3	27.4
	中旬	-9.0	-10.3	1.3	-3.2	-4.4	1.2	-15.3	-16.4	1.1	1.5	12.4	-10.9	44.2	46.3	-2.1
	下旬	-8.7	-9.1	0.4	-3.3	-3.1	-0.2	-15.1	-15.7	0.6	21.5	10.9	10.6	27.4	51.5	-24.1
2月	上旬	-11.6	-9.6	-2.0	-5.9	-3.3	-2.6	-19.1	-16.6	-2.5	8.0	5.3	2.7	45.9	53.7	-7.8
	中旬	-9.6	-8.0	-1.6	-3.4	-2.3	-1.1	-16.6	-14.3	-2.3	0.5	12.4	-11.9	42.6	45.5	-2.9
	下旬	-4.9	-7.2	2.3	2.6	-0.7	3.3	-12.4	-14.8	2.4	0.0	9.4	-9.4	45.3	49.8	-4.5
3月	上旬	-2.5	-4.8	2.3	3.7	0.6	3.1	-9.2	-11.3	2.1	0.0	20.7	-20.7	60.8	54.0	6.8
	中旬	-0.3	-2.4	2.1	4.0	3.0	1.0	-5.7	-9.0	3.3	10.5	6.8	3.7	38.9	59.1	-20.2
	下旬	-2.4	-0.9	-1.5	3.1	4.6	-1.5	-8.5	-6.8	-1.7	4.5	9.2	-4.7	71.4	67.8	3.6
4月	上旬	0.2	2.6	-2.4	6.5	8.3	-1.8	-5.2	-3.1	-2.1	2.0	14.5	-12.5	73.3	67.2	6.1
	中旬	7.2	4.1	3.1	15.2	9.9	5.3	0.1	-1.2	1.3	14.5	12.2	2.3	72.8	59.8	13.0
	下旬	7.6	7.2	0.4	15.3	14.1	1.2	-0.4	0.9	-1.3	5.0	20.0	-15.0	67.6	62.8	4.8
5月	上旬	10.2	9.3	0.9	17.6	15.7	1.9	2.9	3.3	-0.4	38.5	16.0	22.5	63.5	52.7	10.8
	中旬	13.2	10.2	3.0	20.2	16.7	3.5	6.3	4.1	2.2	6.5	20.5	-14.0	92.4	57.3	35.1
		本年	10年平均	比較	本年	10年平均	比較	本年	10年平均	比較	本年	10年平均	比較	本年	10年平均	比較
	9月	15.8	15.8	0.0	22.1	21.7	0.4	10.2	10.7	-0.5	28.0	122.8	-94.8	174.9	158.5	16.4
	10月	9.4	8.3	1.1	15.8	14.5	1.3	4.1	2.8	1.3	133.0	69.9	63.1	155.2	165.6	-10.4
	11月	2.8	1.4	1.4	8.1	6.6	1.5	-2.0	-3.4	1.4	11.5	58.5	-47.0	140.8	130.2	10.6
	12月	-5.9	-5.8	-0.1	-0.1	-0.4	0.3	-12.1	-11.3	-0.8	24.5	69.3	-44.8	156.3	131.2	25.1
	1月	-9.2	-9.2	0.0	-3.0	-3.4	0.4	-15.6	-15.4	-0.2	26.0	34.8	-8.8	139.3	138.1	1.2
	2月	-9.0	-8.3	-0.7	-2.6	-2.2	-0.4	-16.3	-15.3	-1.0	8.5	27.1	-18.6	133.8	149.0	-15.2
	3月	-1.8	-2.6	0.8	3.6	2.8	0.8	-7.8	-9.0	1.2	15.0	36.7	-21.7	171.1	180.9	-9.8
	4月	5.0	4.6	0.4	12.3	10.8	1.5	-1.8	-1.1	-0.7	21.5	46.7	-25.2	213.7	189.8	23.9

注) 観測値は置戸町境野のアメダスによる(てん蔵の定期作況気象情報)。10年平均は前10か年の平均値である。

6) 気象経過のグラフ



2. 当場の作況

注) 本作況報告は北海道立総合研究機構北見農業試験場の平年値に対する生育良否に基づいたものであり、オホーツク管内全体を代表するものではありません。

1) 秋まき小麦 作況：やや良

事由：播種は平年より2日早い9月14日に行った。出芽期は平年より3日早い9月22日であった。出芽後、平均気温は平年よりやや高く推移したため、越冬前（11月20日）の草丈、茎数は平年を大きく上回り、やや過繁茂の状態であった。根雪始は平年より4日遅い12月7日、根雪終は平年より5日早い4月6日で、根雪期間は平年より9日短かった。調査圃場は融雪剤を散布したため、融雪期が根雪の観測地点より17日早い3月20日で、雪腐病の発生は少なかった。4月上旬は気温が低かったが、4月中旬以降は気温が平年並から高く推移した。草丈は平年を上回り、茎数は平年並であった。

以上のことから、目下の作況は「やや良」である。

調査項目	きたほなみ		
	本年	平年	比較
播種期 (平成30年月.日)	9.14	9.16	△2
出芽期 (平成30年月.日)	9.22	9.25	△3
草丈(cm) (平成30年11月20日)	24.3	17.2	7.1
草丈(cm) (令和1年5月20日)	43.8	37.6	6.2
茎数(本/m ²) (平成30年11月20日)	1932	1142	790
茎数(本/m ²) (令和1年5月20日)	1453	1408	45

注) 平年値は前7か年中、平成27年（最豊）、30年（最凶）を除く5か年の平均。

2) 春まき小麦 作況：やや良

事由：調査圃場は融雪剤散布により3月25日に融雪期となった。3月下旬から4月上旬の降水量は少なく圃場の乾燥が進んだことから、播種期は平年より4日早い4月12日となった。播種後の4月中下旬の気温は平年並から高く推移したため、出芽期は平年より6～7日早かった。出芽後の5月上旬から中旬の気温は高く、生育は進んでおり、草丈、茎数は平年を上回っている。

以上のことから、目下の作況は「やや良」である。

調査項目	春よ恋			はるきらり		
	本年	平年	比較	本年	平年	比較
播種期 (月.日)	4.12	4.16	△4	4.12	4.16	△4
出芽期 (月.日)	4.24	4.30	△6	4.25	5.2	△7
草丈(cm) (5月20日)	23.1	17.2	5.8	24.0	17.5	6.5
茎数(本/m ²) (5月20日)	738	514	225	728	491	237

注) 平年値は前7か年中、27年（最豊）、平成29年（最凶）を除く5か年の平均。

3) てんさい

作 況：平年並

事 由：移植栽培の播種は、平年より3日遅い3月25日に行った。育苗期間中の苗の生育は順調であった。移植は、平年より4日遅い5月8日に行った。移植の前後に降雨があったため、活着は順調であった。以降、5月中旬の気温が高く推移し日照時間が多かったため、播種期および移植期の遅れにもかかわらず生育は順調で、草丈、生葉数ともにほぼ平年並である。また、直播栽培の播種は、平年より4日遅い5月8日に行なった。出芽期は、播種期を反映して、平年より3日遅い5月20日であった。

以上のことから、目下の作況は「平年並」である。

調査項目	移植						直播		
	リッカ			アマホマレ			リッカ		
	本年	平年	比較	本年	平年	比較	本年	平年	比較
播種期 (月.日)	3.25	3.22	3	3.25	3.22	3	5.8	5.4	4
移植期 (月.日)	5.8	5.4	4	5.8	5.4	4	-	-	-
出芽期 (月.日)	-	-	-	-	-	-	5.20	5.17	3
草 丈 (cm)	7.3	6.7	0.6	6.9	6.4	0.5	-	-	-
生葉数 (枚)	5.7	5.1	0.6	5.4	4.5	0.9	-	-	-

注1) 平年値は前7か年中、平成26年(最豊)、28年(最凶)を除く5か年の平均。

4) 牧 草 (チモシー)

作 況：やや良

事 由：根雪終は平年より5日早い4月6日、萌芽期は平年より8日早い4月13日であり、冬損程度は平年並であった。萌芽後は5月上旬の降水量が多く、中旬の気温が高く推移したため、5月20日現在の被度は100%で、草丈は平年より11cm高かった。

以上のことから、目下の作況は「やや良」である。

調査項目	なつちから		
	本年	平年	比較
萌芽期 (月.日)	4.13	4.21	△8
冬損程度	1.0	1.0	0.0
被度(%) (5月20日)	100	100	0
草丈(cm) (5月20日)	47	36	11

注) 平年値は前7か年のうち平成24年(最豊)、27年(最凶)を除いた前5か年の平均値。

冬損程度は1:無または微~9:甚。

本年度より供試品種を「なつちから」に変更。

5) たまねぎ 作 況：やや良

事 由：播種は、早生種「オホーツク 222」では平年並みの3月1日、中生種「北もみじ 2000」では平年より3日早い3月7日に行った。出芽期は、「オホーツク 222」では平年並みの3月14日、「北もみじ 2000」では平年より3日早かった。育苗中の気温はやや高めに推移し、苗の生育は概ね順調であった。移植は、両品種とも概ね平年並の5月1日および5月10日に行った。移植時の草丈および葉鞘径は、両品種とも平年より優っているものの、生葉数は「オホーツク 222」ではやや多く、「北もみじ 2000」では平年並であった。

以上のことから、目下の作況は「やや良」である。

調査項目	オホーツク222			北もみじ2000		
	本 年	平 年	比 較	本 年	平 年	比 較
播種期 (月.日)	3. 1	3. 1	0	3. 7	3.10	△3
出芽期 (月.日)	3.14	3.15	△1	3.19	3.22	△3
移植期 (月.日)	5. 1	5. 1	0	5.10	5. 9	1
草丈(cm) 移植時	28.3	22.6	5.7	26.4	22.6	3.8
生葉数(枚) 移植時	3.1	2.7	0.4	3.1	3.0	0.1
葉鞘径(mm) 移植時	4.5	3.7	0.8	4.4	3.7	0.7

注) 平年値は前7か年中、平成25年(最凶)、28年(最豊)を除く5か年の平均。

付表1 各作物の耕種概要

作物名	一区面積(m ²)	反復	前作物	畦幅(cm)	株間(cm)	一株本数	播種粒数(粒/m ²)	播種量(kg/10a)	株数(株/10a)
1. 秋まき小麦	7.2	4 ^{注1}	緑肥大豆	30.0	条播	-	255	-	-
2. 春まき小麦	6.0	4	緑肥大豆	30.0	条播	-	340	-	-
3. とうもろこし	11.2	3	緑肥えん麦	75.0	17.8	1	-	-	7,491
4. 大豆	9.6	3	緑肥そば	60.0	20.0	2	-	-	8,333
5. 小豆	9.6	3	緑肥そば	60.0	20.0	2	-	-	8,333
6. 菜豆	9.6	3	緑肥そば	60.0	20.0	2	-	-	8,333
7. ばれいしよ	37.8	3	緑肥えん麦	75.0	30.0	1	-	-	4,444
8. てんさい	39.6	3	緑肥野生えん麦	60.0	23.8	1	-	-	7,003
9. 牧草 (チモシー)	2.7	4	緑肥えん麦	30.0	条播	-	-	2.0	-
10. たまねぎ	10.0	2	たまねぎ	30.0	10.5	1	-	-	31,750

注1) 試験ほでコムギ縞萎縮病が発生し、2019年5月以降は多発した2区を除き、2反復での調査とした。

付表2 各作物の耕種概要

作物名	施肥量(kg/10a)						備考
	N	P ₂ O ₅	K ₂ O	MgO	堆肥	その他	
1. 秋まき小麦	6.0	20.0	9.7	3.8		起生期追肥 N:3.0	H27年より変更
2. 春まき小麦	10.0	18.0	12.0	5.0			
3. とうもろこし	14.0	22.0	12.0	4.0	3,000	炭カル:150	
4. 大豆	1.8	15.0	7.8	3.0			
5. 小豆	4.0	20.0	11.2	4.0			
6. 菜豆	4.0	20.0	11.2	4.0			
7. ばれいしよ	8.0	20.0	14.0	5.0			
8. てんさい	14.8	29.6	12.1	6.7			
9. 牧草 (チモシー)	15.0	15.0	15.0	3.0			
10. たまねぎ	15.0	15.0	10.0	1.3			

2年目草地
年間3回分施