

# 定期作況報告

令和3年5月  
(5月20日現在)



北見農業試験場

# 1. 気象経過

## 1) 前年（令和2年）9月以降の経過

**9月**：平均気温は上旬が平年より極めて高く、中旬が平年並、下旬がやや低かった。月平均気温は16.8℃で平年よりやや高かった(+0.8℃)。降水量は上旬が少なく、中旬がやや少なく、下旬が極めて多かった。月合計は94.0mmで平年並であった(-22.5mm)。日照時間は上旬がやや多く、中旬がやや少なく、下旬が少なく、月合計は134.0時間で平年並であった(-21.6時間)。

**10月**：平均気温は上旬、中旬とも平年よりやや高く、下旬が極めて高かった。月平均気温は9.6℃で平年よりやや高かった(+1.2℃)。降水量は上旬がやや少なく、中旬は平年並、下旬が多く、月合計は86.0mmで平年並であった(+7.9mm)。日照時間は上旬がやや少なく、中旬・下旬とも平年並で、月合計は156.3時間で平年並であった(-12.1時間)。

**11月**：平均気温は上旬、中旬、下旬とも平年よりやや高かった。月平均気温は2.4℃で平年よりやや高かった(+0.9℃)。降水量は上旬・中旬が少なく、下旬が平年並で、月合計は25.0mmで平年より少なかった(-25.7mm)。日照時間は上旬・中旬・下旬とも平年並で、月合計は125.8時間で平年並であった(-12.3時間)。

**12月**：平均気温は上旬が平年並、中旬が低く、下旬がやや低かった。月平均気温は-6.7℃で平年よりやや低かった(-0.8℃)。降水量は上旬・中旬・下旬ともに平年より少なく、月合計は1.5mmで平年より少なかった(-62.8mm)。日照時間は上旬が平年よりやや多く、中旬・下旬が平年並で、月合計は165.5時間で平年よりやや多かった(+28.4時間)。

## 2) 根雪期間中の経過

**1月**：平均気温は上旬が平年より極めて低く、中旬、下旬ともやや高かった。月平均気温は-10.0℃で平年よりやや低かった(-0.6℃)。降水量は上旬が極めて多く、中旬はやや少なく、下旬は平年並で、月合計は35.0mmで平年よりやや多かった(+7.0mm)。日照時間は上旬・中旬・下旬とも平年並で、月合計は153.4時間で平年並であった(+10.6時間)。

**2月**：平均気温は上旬が平年並、中旬が極めて高く、下旬はやや低かった。月平均気温は-7.2℃で平年並でやや高かった(+1.2℃)。降水量は上旬が平年より少なく、中旬が極めて多く、下旬が少なかった。月合計は37.5mmで多かった(+13.4mm)。日照時間は上旬・中旬・下旬ともに平年並で、月合計は134.2時間で平年並であった(-16.8時間)。

**3月**：平均気温は上旬が平年並、中旬・下旬が極めて高かった。月平均気温は0.3℃で平年より極めて高かった(+2.6℃)。降水量は上旬が平年並、中旬が少なく、下旬がやや少なかった。月合計は32.0mmで平年並であった(-4.2mm)。日照時間は上旬・中旬・下旬とも平年並で、合計は179.1時間で平年並であった(-5.0時間)。

## 3) 本年（平成31年）4月以降の経過

**4月上旬**：最高気温は平年より高く、最低気温はやや高く、平均気温はやや高かった。降水量は平年より少なく（平年比32%）、日照時間は平年並（平年比112%）であった。

**4月中旬**：最高気温は平年より極めて高く、最低気温は高く、平均気温は極めて高かった。降水量は平年より極めて多く（平年比301%）、日照時間は平年並であった（平年比93%）。

**4月下旬**：最高気温は平年より極めて低く、最低気温はやや低く、平均気温は低かった。降水量は極めて多く（平年比433%）で、日照時間は平年並であった（平年比93%）。

**5月上旬**：最高気温、最低気温、平均気温とも平年よりやや低かった。降水量は平年より少なく（平年比8%）、日照時間は平年並であった（平年比90%）。

**5月中旬**：最高気温は平年よりやや低く、最低気温は高く、平均気温はやや高かった。降水量は平年より多く（平年比141%）。日照時間は平年並（平年比101%）であった。

根雪始は平年より8日遅い12月13日、根雪終は平年より11日早い3月28日で、積雪期間は平年より19日短い106日間であった。耕鋤始は平年より13日早い4月12日であった。

#### 4) 季節表

年次	初 霜	根 雪 始	通常の根雪終	積雪期間	降雪終	耕鋤始	晩霜
	(年.月.日)	(年.月.日)	(年.月.日)	(日)	(年.月.日)	(年.月.日)	(年.月.日)
本年	10/16	12/13	3/28	106	5/1	4/12	5/5
平年	10/13	12/5	4/8	125	4/26	4/25	5/7
比較	3	8	△ 11	△ 19	5	△ 13	△ 2

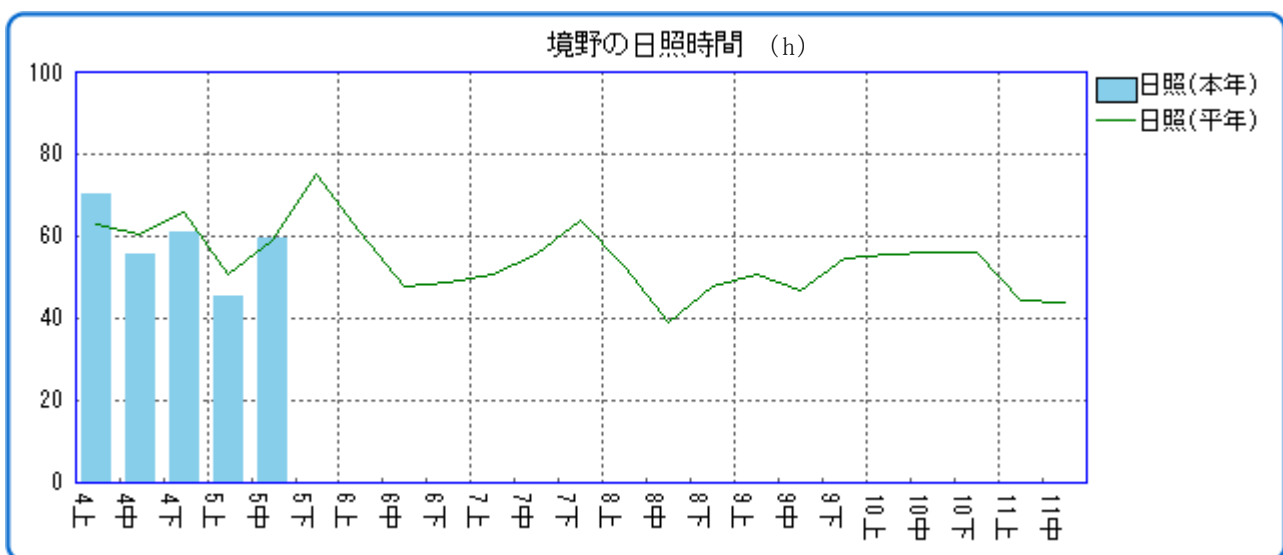
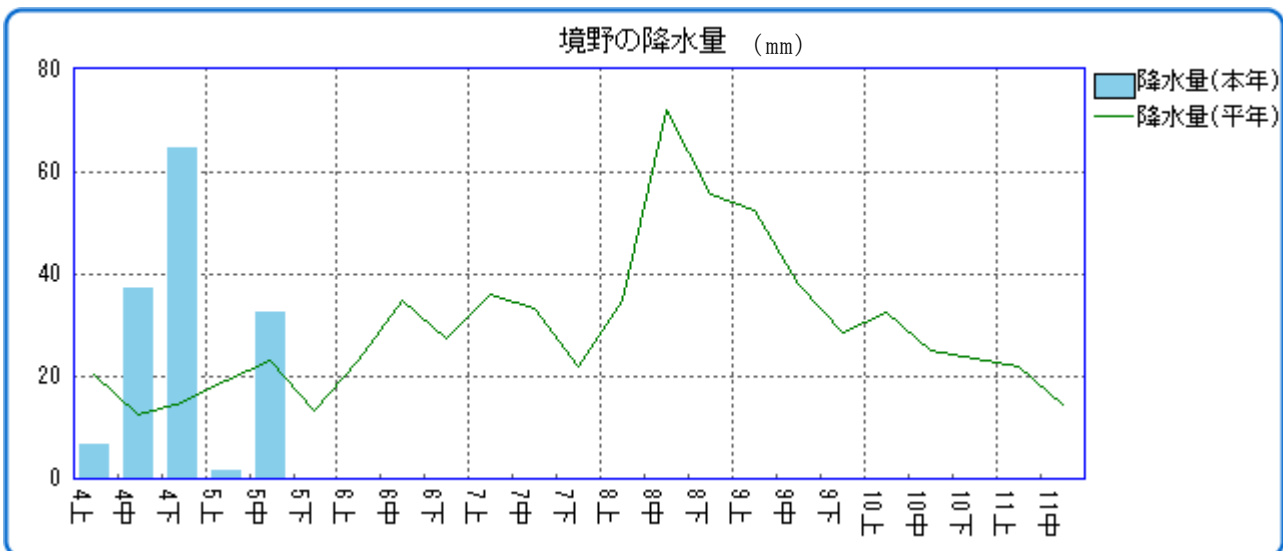
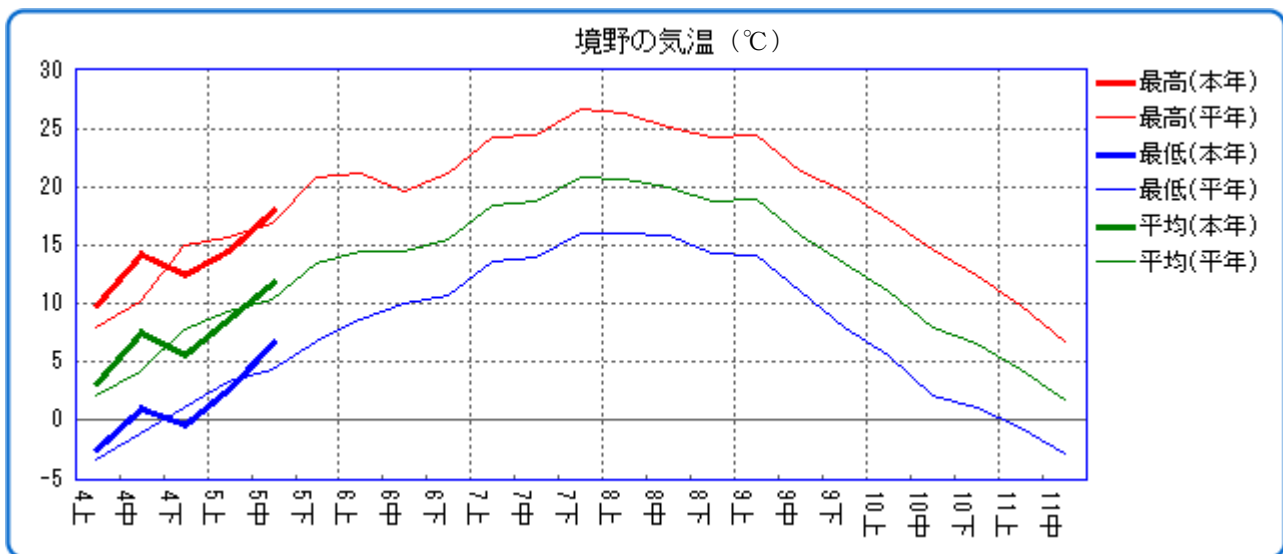
注) 観測は北見農試（訓子府町弥生）で行い、平年値は前10か年の平均値である。

#### 5) 気象表

年月	旬	平均気温(℃)			最高気温(℃)			最低気温(℃)			降水量(mm)			日照時間(hr)		
		本年	10年平均	比較	本年	10年平均	比較	本年	10年平均	比較	本年	10年平均	比較	本年	10年平均	比較
2020年 9月	上旬	21.8	18.6	3.2	27.4	24.3	3.1	17.2	13.8	3.4	16.0	54.6	-38.6	67.4	49.6	17.8
	中旬	15.9	15.9	0.0	20.5	21.6	-1.1	11.8	11.1	0.7	26.5	37.4	-10.9	36.7	48.7	-12.0
	下旬	12.7	13.4	-0.7	17.6	19.7	-2.1	8.6	7.8	0.8	51.5	24.5	27.0	29.9	57.3	-27.4
10月	上旬	11.7	11.1	0.6	17.3	17.2	0.1	6.7	5.7	1.0	24.5	33.6	-9.1	41.2	56.9	-15.7
	中旬	9.2	8.0	1.2	16.1	14.5	1.6	3.3	2.3	1.0	21.5	23.8	-2.3	62.0	53.2	8.8
	下旬	8.0	6.2	1.8	13.2	12.4	0.8	2.6	0.9	1.7	40.0	20.7	19.3	53.1	58.3	-5.2
11月	上旬	5.6	4.3	1.3	10.6	9.8	0.8	0.8	-0.7	1.5	8.5	25.3	-16.8	45.4	42.3	3.1
	中旬	2.4	1.6	0.8	7.8	6.8	1.0	-2.2	-2.9	0.7	7.0	13.9	-6.9	38.8	46.8	-8.0
	下旬	-0.8	-1.4	0.6	3.8	3.8	0.0	-4.2	-6.4	2.2	9.5	11.5	-2.0	41.6	49.0	-7.4
12月	上旬	-3.7	-4.2	0.5	3.0	1.3	1.7	-8.6	-9.6	1.0	0.5	32.9	-32.4	61.8	44.5	17.3
	中旬	-8.0	-6.0	-2.0	-2.7	-0.5	-2.2	-13.6	-11.3	-2.3	1.0	18.5	-17.5	47.2	42.2	5.0
	下旬	-8.2	-7.5	-0.7	-1.9	-1.7	-0.2	-13.8	-13.7	-0.1	0.0	12.9	-12.9	56.5	50.4	6.1
2021年 1月	上旬	-12.1	-8.7	-3.4	-5.3	-2.9	-2.4	-17.6	-14.8	-2.8	12.0	4.4	7.6	50.3	47.3	3.0
	中旬	-9.7	-10.3	0.6	-2.6	-4.2	1.6	-16.4	-16.4	0.0	7.0	9.9	-2.9	53.9	47.5	6.4
	下旬	-8.4	-9.1	0.7	-2.5	-3.3	0.8	-15.0	-15.5	0.5	16.0	13.8	2.2	49.2	48.0	1.2
2月	上旬	-10.2	-9.9	-0.3	-3.1	-3.6	0.5	-17.7	-17.0	-0.7	1.0	6.0	-5.0	50.6	53.1	-2.5
	中旬	-3.6	-7.8	4.2	2.0	-2.1	4.1	-9.3	-14.1	4.8	31.5	9.4	22.1	40.8	46.0	-5.2
	下旬	-7.9	-7.3	-0.6	-1.4	-0.7	-0.7	-14.4	-14.8	0.4	5.0	8.8	-3.8	42.8	52.0	-9.2
3月	上旬	-4.4	-4.3	-0.1	2.8	0.9	1.9	-12.3	-10.6	-1.7	27.0	23.5	3.5	61.0	51.8	9.2
	中旬	0.3	-2.3	2.6	5.9	3.2	2.7	-5.5	-8.7	3.2	0.0	5.6	-5.6	52.9	58.6	-5.7
	下旬	4.5	-0.5	5.0	10.0	5.2	4.8	-0.8	-6.6	5.8	5.0	7.1	-2.1	65.2	73.7	-8.5
4月	上旬	3.2	2.2	1.0	9.8	7.9	1.9	-2.5	-3.3	0.8	6.5	20.2	-13.7	70.5	63.2	7.3
	中旬	7.4	4.2	3.2	14.1	10.1	4.0	1.0	-1.2	2.2	37.0	12.3	24.7	56.0	60.3	-4.3
	下旬	5.6	7.8	-2.2	12.5	15.0	-2.5	-0.4	1.1	-1.5	64.5	14.9	49.6	61.3	66.0	-4.7
5月	上旬	8.6	9.4	-0.8	14.5	15.7	-1.2	2.6	3.4	-0.8	1.5	18.9	-17.4	45.3	50.5	-5.2
	中旬	11.8	10.3	1.5	18.0	16.9	1.1	6.7	4.3	2.4	32.5	23.1	9.4	59.6	59.2	0.4
	下旬															
		本年	10年平均	比較	本年	10年平均	比較	本年	10年平均	比較	本年	10年平均	比較	本年	10年平均	比較
9月		16.8	16.0	0.8	21.8	21.8	0.0	12.5	10.9	1.6	94.0	116.5	-22.5	134.0	155.6	-21.6
10月		9.6	8.4	1.2	15.4	14.6	0.8	4.2	2.9	1.3	86.0	78.1	7.9	156.3	168.4	-12.1
11月		2.4	1.5	0.9	7.4	6.8	0.6	-1.9	-3.3	1.4	25.0	50.7	-25.7	125.8	138.1	-12.3
12月		-6.7	-5.9	-0.8	-0.6	-0.3	-0.3	-12.0	-11.6	-0.4	1.5	64.3	-62.8	165.5	137.1	28.4
1月		-10.0	-9.4	-0.6	-3.5	-3.5	0.0	-16.3	-15.5	-0.8	35.0	28.0	7.0	153.4	142.8	10.6
2月		-7.2	-8.4	1.2	-0.8	-2.3	1.5	-13.7	-15.3	1.6	37.5	24.1	13.4	134.2	151.0	-16.8
3月		0.3	-2.3	2.6	6.3	3.1	3.2	-6.0	-8.6	2.6	32.0	36.2	-4.2	179.1	184.1	-5.0
4月		5.4	4.7	0.7	12.1	11.0	1.1	-0.6	-1.1	0.5	108.0	47.4	60.6	187.8	189.4	-1.6

注) 観測値は置戸町境野のアメダスによる（てん蔵の定期作況気象情報）。10年平均は前10か年の平均値である。

6) 気象経過のグラフ



## 2. 当場の作況

注) 本作況報告は北海道立総合研究機構北見農業試験場の平年値に対する生育良否に基づいたものであり、オホーツク管内全体を代表するものではありません。

### 1) 秋まき小麦 作況：平年並

事由：播種期は平年並の9月16日であった。出芽期は平年より2日早い9月22日であった。出芽後の10月および11月上旬の平均気温はやや高く経過したため、越冬前の草丈、茎数は平年を上回った。根雪始は平年より8日遅い12月13日、根雪終は平年より11日早い3月28日で、根雪期間は平年より19日短かった。調査圃場は融雪剤を散布したため、融雪期が根雪の観測地点より14日早い3月14日で、雪腐病の発生は認められなかった。コムギ縞萎縮病が発生し、全ての反復で萎縮症状が認められた。5月20日時点での草丈、茎数は平年並である。

以上のことから、目下の作況は「平年並」である。

調査項目	きたほなみ		
	本年	平年	比較
播種期 (令和2年月.日)	9.16	9.16	0
出芽期 (令和2年月.日)	9.22	9.24	△2
草丈(cm) (令和2年11月20日)	22.9	18.8	4.1
草丈(cm) (令和3年5月20日)	38.7	39.3	△0.6
茎数(本/m <sup>2</sup> ) (令和2年11月20日)	1758	1245	513
茎数(本/m <sup>2</sup> ) (令和3年5月20日)	1540	1461	79

注) 平年値は前7か年中、平成27年(最豊)、30年(最凶)を除く5か年の平均。

### 2) 春まき小麦 作況：平年並

事由：調査圃場は融雪剤散布により3月16日に融雪期となった。3月下旬から4月上旬の気温は高く、降水量は少なかったため、圃場の乾燥が進み、播種期は平年より3日早い4月12日となった。播種後の4月下旬の気温は低く推移し、出芽期は平年並から1日早かった。茎数はやや少ないが、草丈は平年並である。

以上のことから、目下の作況は「平年並」である。

北見農試 春まき小麦 作況データ

調査項目	春よ恋			はるきらり		
	本年	平年	比較	本年	平年	比較
播種期 (月.日)	4.12	4.15	△3	4.12	4.15	△3
出芽期 (月.日)	4.29	4.29	0	4.29	4.30	△1
草丈(cm) (5月20日)	18.9	19.8	△0.9	20.3	20.0	0.3
茎数(本/m <sup>2</sup> ) (5月20日)	460	582	△122	511	561	△50

注) 平年値は前7か年中、27年(最豊)、平成29年(最凶)を除く5か年の平均。

### 3) てんさい

作 況：平年並

事 由：移植栽培の播種は、平年より1日遅い3月24日に行った。以降、4月中旬まで気温が高めに経過したため、育苗期間中の苗の生育は非常に良好であった。移植は、平年より2日遅い5月6日に行った。移植の前の降雨で土壌が湿潤であったため、活着は順調であった。その後の生育も順調で、草丈、生葉数ともほぼ平年並である。

直播栽培の播種は平年より2日遅い5月7日に行った。播種後に十分な降雨があり気温も高めであったため出芽がやや早まり、出芽期は平年より1日遅い5月18日であった。

以上のことから、目下の作況は「平年並」である。

調査項目	移植						直播		
	リッカ			アマホマレ			リッカ		
	本年	平年	比較	本年	平年	比較	本年	平年	比較
播種期 (月.日)	3.24	3.23	1	3.24	3.23	1	5.7	5.5	2
移植期 (月.日)	5.6	5.4	2	5.6	5.4	2	-	-	-
出芽期 (月.日)	-	-	-	-	-	-	5.18	5.17	1
草 丈 (cm)	7.2	7.4	-0.2	7.4	7.0	0.4	-	-	-
生葉数 (枚)	6.6	5.6	1.0	4.9	5.0	△ 0.1	-	-	-

注1) 平年値は前7か年中、平成26年(最豊)、28年(最凶)を除く5か年の平均。

### 4) 牧 草 (チモシー)

作 況：やや良

事 由：萌芽期は平年より13日早い4月9日で、冬損は認められなかった。萌芽後は気温および降水量ともに変動が大きかったが、4月中旬は気温が平年より高く推移し、4月中・下旬は降水量も多かったことから生育が進み、草丈は平年より9cm高かった。5月20日現在の被度は100%であった。

以上のことから、目下の作況は「やや良」である。

調査項目	なつちから		
	本年	平年	比較
萌芽期 (月.日)	4.09	4.22	△13
冬損程度	1.0	1.2	△0.2
被度(%) (5月20日)	100	100	0
草丈(cm) (5月20日)	47	38	9

注) 平年値は前7か年のうち平成28年(最豊)、令和元年(最凶)を除いた前5か年の平均値。

冬損程度は1:無または微~9:甚。

付表1 各作物の耕種概要

作物名	一区面積 (㎡)	反復	前作物	畦幅 (cm)	株間 (cm)	一株本数	播種粒数 (粒/㎡)	播種量 (kg/10a)	株数 (株/10a)
1. 秋まき小麦	7.2	4	緑肥大豆	30.0	条播	-	255	-	-
2. 春まき小麦	6.0	4	緑肥大豆	30.0	条播	-	340	-	-
3. とうもろこし	11.2	3	緑肥えん麦	75.0	17.8	1	-	-	7,491
4. 大豆	19.2	3	緑肥そば	60.0	20.0	2	-	-	8,333
5. 小豆	19.2	3	緑肥そば	60.0	20.0	2	-	-	8,333
6. 菜豆	19.2	3	緑肥そば	60.0	20.0	2	-	-	8,333
7. ばれいしょ	37.8	3	緑肥えん麦	75.0	30.0	1	-	-	4,444
8. てんさい	39.6	3	緑肥野生えん麦	60.0	23.8	1	-	-	7,003
9. 牧草 (チモシー)	2.7	4	緑肥えん麦	30.0	条播	-	-	2.0	-

付表2 各作物の耕種概要

作物名	施肥量 (kg/10a)						備考
	N	P <sub>2</sub> O <sub>5</sub>	K <sub>2</sub> O	MgO	堆肥	その他	
1. 秋まき小麦	6.0	18.8	7.5	3.8	3,000	起生期追肥 N:3.0	
2. 春まき小麦	10.0	18.0	12.0	5.0		炭カル:150	
3. とうもろこし	14.0	22.0	12.0	4.0			
4. 大豆	1.8	15.0	7.8	3.0			
5. 小豆	4.0	20.0	11.2	4.0			
6. 菜豆	4.0	20.0	11.2	4.0			
7. ばれいしょ	8.0	20.0	14.0	5.0			
8. てんさい	15.0	30.0	12.3	6.8			
9. 牧草 (チモシー)	15.0	15.0	15.0	3.0			