

定期作況報告

令和3年6月
(6月20日現在)



北見農業試験場

1. 気象経過

5月下旬：最高気温は平年より極めて低く、最低気温はやや高く、平均気温は低かった。降水量は極めて多く（平年比335%）、日照時間は少なかった（平年比18%）。

6月上旬：最高気温は平年より極めて高く、最低気温は平年並で、平均気温はやや高かった。降水量は平年並（平年比92%）で、日照時間は多かった（平年比151%）。

6月中旬：最高気温は平年より極めて高く、最低気温は平年並で、平均気温は高かった。降水量は平年よりやや少なく（平年比64%）、日照時間はやや多かった（平年比138%）。

以上のことから、この1か月間（5月下旬～6月中旬）は、気温が平年並で、降水量はやや多く、日照時間は平年並であった。

気 象 表

月 旬	平均気温(°C)			最高気温(°C)			最低気温(°C)		
	本年	10年平均	比較	本年	10年平均	比較	本年	10年平均	比較
5月 下旬	11.1	13.5	-2.4	15.4	20.8	-5.4	7.4	6.7	0.7
6月 月上旬	15.8	14.5	1.3	23.7	21.2	2.5	8.4	8.6	-0.2
6月 月中旬	16.2	14.4	1.8	22.9	19.6	3.3	10.4	10.0	0.4

月 旬	降水量(mm)			日照時間(hr)		
	本年	10年平均	比較	本年	10年平均	比較
5月 下旬	44.5	13.3	31.2	13.5	75.3	-61.8
6月 月上旬	21.0	22.8	-1.8	92.2	60.9	31.3
6月 月中旬	22.5	34.9	-12.4	65.7	47.7	18.0

注) 観測値は置戸町境野のアメダスデータである。

10年平均は前10か年間の平均値である。

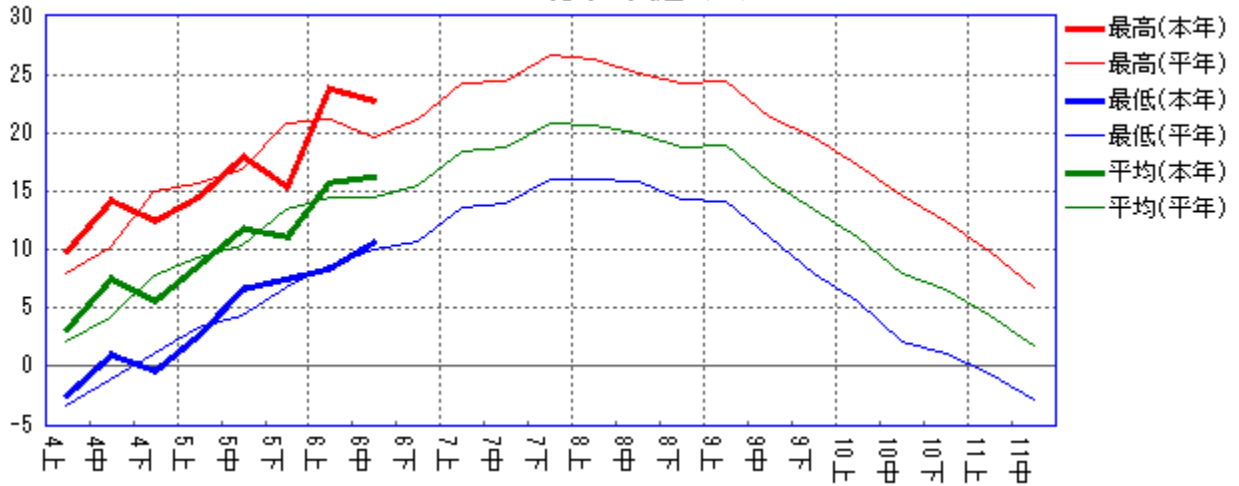
5月作況報告において晩霜を5月5日と報告したが、6月1日に降霜を確認した。本年の季節表を以下のとおり修正する。

季節表

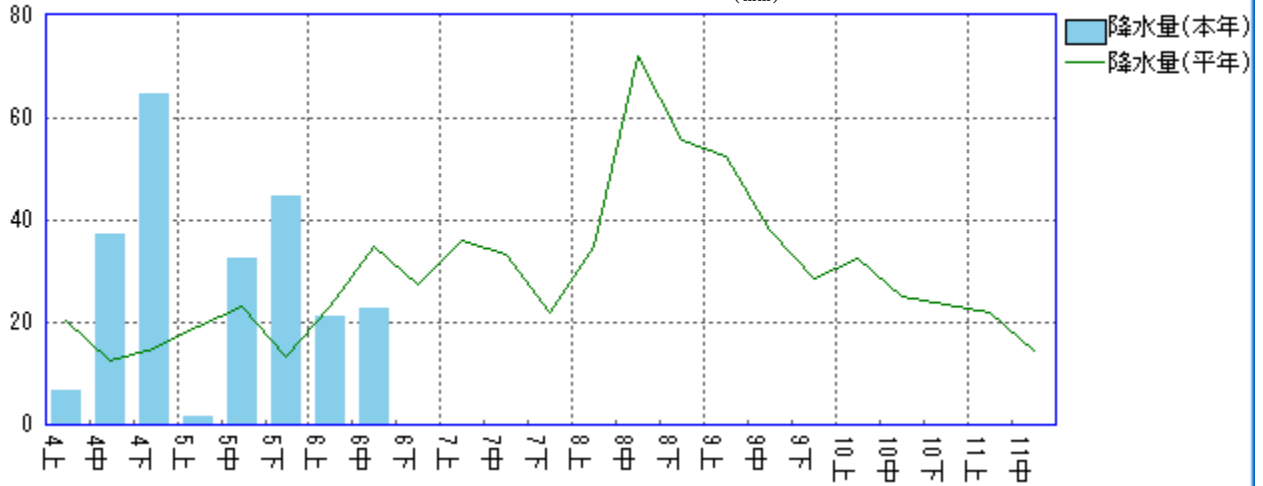
年次	初 霜 (年.月.日)	根 雪 始 (年.月.日)	通常の根雪終 (年.月.日)	積雪期間 (日)	降雪終 (年.月.日)	耕鋤始 (年.月.日)	晩霜 (年.月.日)
本年	10/16	12/13	3/28	106	5/1	4/12	6/1
平年	10/13	12/5	4/8	125	4/26	4/25	5/7
比較	3	8	△ 11	△ 19	5	△ 13	25

注) 観測は北見農試（訓子府町弥生）で行い、平年値は前10か年の平均値である。

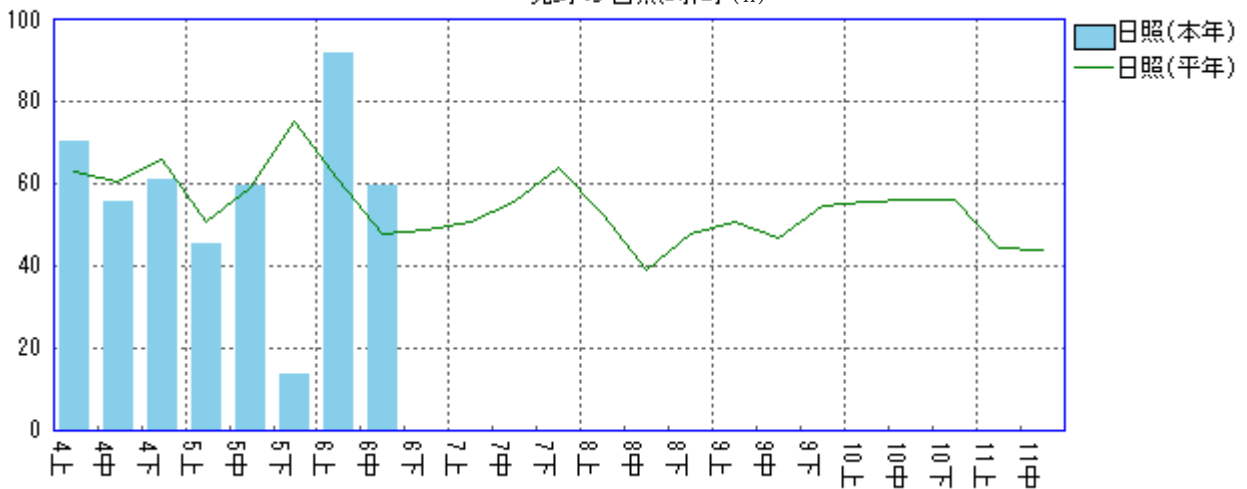
境野の気温 (°C)



境野の降水量 (mm)



境野の日照時間 (h)



2. 当場の作況

注) 本作況報告は北海道立総合研究機構北見農業試験場の平年値に対する生育良否に基づいたものであり、オホーツク管内全体を代表するものではありません。

1) 秋まき小麦 作況：やや良

事由：出穂期は平年より2日遅い6月9日であった。草丈は平年並で、茎数は平年を上回っている。

以上のことから、目下の作況は「やや良」である。

調査項目	きたほなみ		
	本年	平年	比較
出穂期 (月・日)	6.9	6.7	2
草丈(cm) (6月20日)	91.3	90.4	0.9
茎数(本/m ²) (6月20日)	925	728	197

注) 平年値は前7か年中、平成27年(最豊)、30年(最凶)を除く5か年の平均。

2) 春まき小麦 作況：平年並

事由：6月上中旬は気温が高く推移したため、草丈は平年より長い、茎数は平年並からやや少ない。

以上のことから、目下の作況は「平年並」である。

調査項目	春よ恋			はるきりり		
	本年	平年	比較	本年	平年	比較
草丈(cm) (6月20日)	81.8	71.7	10.1	79.6	70.9	8.7
茎数(本/m ²) (6月20日)	703	799	△ 96	744	781	△ 38

注) 平年値は前7か年中、平成27年(最豊)、29年(最凶)を除く5か年の平均。

3) とうもろこし 作 況：やや不良

事 由：播種は平年より3日遅い5月18日に行った。出芽期は平年より4日遅い6月3日であった。6月20日現在の草丈は平年より7.0cm低く、葉数は0.7枚少ない。

以上のことから、目下の作況は「やや不良」である。

調査項目	チベリウス		
	本年	平年	比較
播種期 (月.日)	5.18	5.15	3
出芽期 (月.日)	6.3	5.30	4
草丈(cm) (6月20日)	27.9	34.9	△7.0
葉数(枚) (6月20日)	4.6	5.3	△0.7

注) 平年値は前7か年中、平成29年(最豊)、30年(最凶)を除く5か年の平均。

4) 大 豆 作 況：平年並

事 由：播種は平年並の5月21日に行った。播種後、6月初旬までの低温寡照傾向が続いたため出芽は遅れ、出芽期は平年より4日遅い6月7日であった。出芽後は高温傾向であり、主茎長は平年より短い、本葉数は多い。

以上のことから、目下の作況は「平年並」である。

調査項目	ユキホマレ		
	本年	平年	比較
播種期 (月.日)	5.21	5.21	0
出芽期 (月.日)	6.7	6.3	4
主茎長(cm) (6月20日)	9.1	11.1	△2.0
本葉数(枚) (6月20日)	1.3	0.8	0.5

注) 平年値は前7か年中、平成26年(最豊)、28年(最凶)を除く5か年の平均。

5) 小豆

作況：やや不良

事由：由：播種は平年並の5月21日に行った。播種後、6月初旬までの低温寡照傾向が続いたため出芽は遅れ、出芽期は平年より4～5日遅い6月10～11日であった。主茎長は平年並から短く、本葉数は平年より少なかった。

以上のことから、目下の作況は「やや不良」である。

調査項目	エリモショウズ			きたろまん		
	本年	平年	比較	本年	平年	比較
播種期 (月.日)	5.21	5.21	0	5.21	5.21	0
出芽期 (月.日)	6.10	6.6	4	6.11	6.6	5
主茎長(cm) (6月20日)	4.2	4.3	△0.1	3.4	4.1	△0.7
本葉数(枚) (6月20日)	0.3	0.6	△0.3	0.3	0.6	△0.3

注) 平年値は前7か年中、平成26年(最凶)、令和元年(最豊)を除く5か年の平均。

6) 菜豆

作況：平年並

事由：播種は平年並の5月21日に行った。播種後、6月初旬までの低温寡照傾向が続いたため出芽は遅れ、出芽期は平年より5日遅い6月7日であった。出芽後は高温傾向であり、草丈は平年を下回るが、本葉数はやや上回る。

以上のことから、目下の作況は「平年並」である。

調査項目	大正金時		
	本年	平年	比較
播種期 (月.日)	5.21	5.21	0
出芽期 (月.日)	6.7	6.2	5
草丈(cm) (6月20日)	8.7	11.0	△2.3
本葉数(枚) (6月20日)	1.1	0.8	0.3

注) 平年値は前7か年中、平成26年(最豊)、28年(最凶)を除く5か年の平均。

7) ばれいしょ 作 況：やや不良

事 由：植え付けは平年より2日遅い5月12日に行った。植え付けの遅れに加え、5月下旬の平均気温が低かったため、萌芽期は平年より4日遅かった。茎数は両品種ともに平年並であったが、萌芽の遅れを反映し、茎長は両品種ともに平年を下回った。

以上のことから、目下の作況は「やや不良」である。

調査項目	男爵薯			コナユタカ		
	本年	平年	比較	本年	平年	比較
植付期 (月.日)	5.12	5.10	2	5.12	5.10	2
萌芽期 (月.日)	6.3	5.30	4	6.6	6.2	4
茎長(cm) (6月20日)	16.7	23.5	△6.8	9.6	11.3	△1.7
茎数(本/株) (6月20日)	4.4	3.9	0.5	2.2	2.6	△0.4

注) 平年値は前7か年中、平成30年(最凶)、令和元年(最豊)を除く5か年の平均。

8) てんさい 作 況：やや良

事 由：6月以降、最高気温が平年より高く土壌水分が十分であったため、生葉数は平年並みで、草丈は平年よりやや高く、茎葉重、根重は平年を上回っている。

以上のことから、目下の作況は「やや良」である。

調査項目	移植						直播		
	リッカ			アマホマレ			リッカ		
	本年	平年	比較	本年	平年	比較	本年	平年	比較
草丈(cm) (6月20日)	27.9	25.4	2.5	29.6	25.8	3.8	18.0	13.2	4.8
生葉数(枚) (6月20日)	11.8	11.7	0.1	13.0	11.6	1.4	8.7	8.0	0.7
茎葉重(g/個体) (6月20日)	126	82	44	156	81	75	33	12	21
根重(g/個体) (6月20日)	25	16	9	39	19	20	2.0	0.8	1.2

注1) 平年値は前7か年中、26年(最豊)、平成28年(最凶)を除く5か年の平均。

9) 牧草(チモシー)

作況：平年並

事由：5月下旬が平年より低温、寡照で経過したものの、6月以降は高温、多照で経過したため、1番草の出穂始は平年と同日で、出穂期は平年より1日早かった。刈取時の草丈および出穂程度は平年並であり、乾物収量も平年比97%と平年並であった。

以上のことから、目下の作況は「平年並」である。

調査項目	なつちから			
	本年	平年	比較	
出穂始 (月.日)	6.11	6.11	0	
出穂期 (月.日)	6.14	6.15	△ 1	
出穂程度 1番草	8.0	8.0	0	
刈取日 (月.日)	6.16	6.18	△ 2	
倒伏程度 1番草	1.5	1.0	0.5	
病害罹病程度 1番草	1.0	1.0	0.0	
草丈(cm)	(6月5日)	83	73	10
	1番草	106	98	8
生草収量 (kg/10a)	1番草	2,537	2,471	66
乾物率(%)	1番草	21.8	23.1	△1.3
乾物収量 (kg/10a)	1番草	552	569	△ 17
同上平年比 (%)	1番草	97	100	△ 3

注) 平年値は前7か年中、平成28年(最豊)、令和元年(最凶)を除く5か年の平均。

出穂程度は、1：極少～9：極多。

倒伏程度および病害罹病程度は、1：無または微～9：甚。病害は主に斑点病。