

平成28年度定期作況報告（年間まとめ）

11月20日現在
道総研根釧農業試験場

I. 気象概況

前年11月から本年5月中旬までの気象の経過は、平年に比べておおむね次の通りである。

平成27年

11月：気温は上・下旬でやや低く、中旬で高かった。降水量は上旬で平年並、中旬で多く、下旬で極めて多かった。日照時間は上旬で平年並、中・下旬でやや少なかった。

12月：気温は上旬でやや高く、中旬で高く、下旬で平年並であった。降水量は上・中旬で平年並、下旬で少なかった。日照時間は上・下旬でやや多く、中旬で平年並であった。降雪が少なく12月中に根雪始には至らなかった。

平成28年

1月：気温は全旬で平年並であった。降水量は上・下旬でやや少なく、中旬で多かった。日照時間は上・下旬で平年並、中旬でやや少なかった。根雪始は1月14日で平年より31日遅かった。

2月：気温は上旬で平年並、中旬で高く、下旬で低かった。降水量は全旬で平年並であった。日照時間は全旬で平年並であった。2月20日の土壌凍結深は35cmで平年より14cm深く、積雪は38cmで平年より19cm少なかった。

3月：気温は全旬で平年並であった。降水量は上旬で少なく、中・下旬でやや少なかった。日照時間は上旬で平年並、中旬でやや多く、下旬で多かった。

4月：気温は上旬で高く、中旬で平年並、下旬で低かった。降水量は上・下旬で少なく、中旬でやや多かった。日照時間は上旬で平年並、中・下旬でやや少なかった。根雪終は4月1日で平年より9日早かった。

5月上旬：最高および最低気温は15.1および4.2℃で、それぞれ平年より1.2および1.4℃高かったため、平均気温は9.4℃で平年より1.4℃高かった。降水量は20.5mmで平年より25.8mm少なかった。日照時間は62.1時間で平年より10.7時間多かった。

5月中旬：最高および最低気温は17.8および4.7℃で、それぞれ平年より3.4および1.5℃高かったため、平均気温は11.2℃で平年より2.9℃高かった。降水量は26.0mmで平年より22.1mm少なかった。日照時間は77.2時間で22.6時間多かった。

5月下旬：最高および最低気温が20.1および6.7℃でそれぞれ平年より4.5および1.5℃高かったため、平均気温は13.0℃で平年より3.1℃高かった。降水量は20.0mmで平年より18.3mm少なかった。日照時間は82.2時間で平年より24.0時間多かった。

6月上旬：最高および最低気温が15.8および5.6℃でそれぞれ平年より2.5および2.3℃低かったため、平均気温は10.8℃で平年より1.5℃低かった。降水量は98.0mmで平年より80.1mm多かった。日照時間は55.7時間で平年並であった。

6月中旬：最高および最低気温が12.4および7.2℃でそれぞれ平年より5.3および2.3℃低かったため、平均気温は9.5℃で平年より3.6℃低かった。降水量は130.0mmで平年より87.6mm多かった。日照時間は7.9時間で平年より20.6時間少なかった。

6月下旬：最低気温は9.1℃で平年並であったが最高気温が17.5℃で平年より1.8℃低かったため、平均気温は13.0℃で平年より1.0℃低かった。降水量は40.5mmで平年並であった。日照時間は47.8時間で平年より6.8時間多かった。

7月上旬：最高および最低気温が20.6および11.7℃でそれぞれ平年並であったため、平均気温は15.7℃で平年並であった。降水量は62.0mmで平年より21.0mm多かった。日照時間は50.7時間で平年より7.4時間多かった。

7月中旬：最低気温は12.6℃で平年並であったが最高気温が19.9℃で平年より1.7℃低かったため、平均気温は15.6℃で平年より1.0℃低かった。降水量は30.5mmで平年並であった。日照時間は28.1時間で平年より8.4時間少なかった。

7月下旬：最高気温は20.3℃で平年より1.9℃低かったが最低気温が15.2℃で平年より1.2℃高かったため、平均気温は17.4℃で平年並であった。降水量は89.5mmで平年より48.9mm多かった。日照時間は2.5時間で平年より31.8時間少なかった。

8月上旬：最高および最低気温が26.7および17.6℃でそれぞれ平年より2.5および1.9℃高かったため、平均気温は21.8℃で平年より2.4℃高かった。降水量は70.0mmで平年より21.4mm多かった。日照時間は51.4時間で平年より14.2時間多かった。

8月中旬：最高気温は24.6℃で平年並であったが最低気温が18.3℃で平年より2.1℃高かったため、平均気温は20.8℃で平年より1.3℃高かった。降水量は259.0mmで平年より195.4mm多かった。日照時間は21.4時間で平年より9.4時間少なかった。

8月下旬：最高気温は23.3℃で平年並であったが最低気温が17.9℃で平年より3.5℃高かったため、平均気温は20.4℃で平年より2.0℃高かった。降水量は337.0mmで平年より299.1mm多かった。日照時間は18.2時間で平年より27.3時間少なかった。

9月上旬：最高気温は20.3℃で平年より2.3℃低かったが最低気温が15.1℃で平年並であったため、平均気温は17.4℃で平年並であった。降水量は177.0mmで平年より113.5mm多かった。日照時間は13.7時間で平年より24.2時間少なかった。

9月中旬：最高および最低気温が18.8および10.3℃でそれぞれ平年より2.9および2.0℃低かったため、平均気温は14.5℃で平年より2.4℃低かった。降水量は20.0mmで平年より43.8mm少なかった。日照時間は31.1時間で平年より10.0時間少なかった。

9月下旬：最高気温および最低気温が20.4および9.8℃でそれぞれ平年より1.4および1.8℃高かったため、平均気温は14.8℃で平年より1.1℃高かった。降水量は20.5mmで平年より13.0mm少なかった。日照時間は47.0時間で平年より6.3時間少なかった。

10月上旬：最高気温および最低気温が17.2および6.8℃でそれぞれ平年並であったため、平均気温は11.8℃で平年並であった。降水量は29.5mmで平年より52.8mm少なかった。日照時間は60.8時間で平年より10.8時間多かった。

10月中旬：最高気温および最低気温が15.8および2.8℃でそれぞれ平年並であったため、平均気温は9.2℃で平年並であった。降水量は7.5mmで平年より37.2mm少なかった。日照時間は59.1時間で平年並であった。

10月下旬：最高および最低気温が9.0および-0.6℃でそれぞれ平年より4.1および2.7℃低かったため、平均気温は4.1℃で平年より3.7℃低かった。降水量は7.0mmで平年より25.0mm少なかった。日照時間は60.4時間で平年並であった。

季節調査

	平成27年			平成28年									
	初雪 (月日)	根雪始 (月日)	最深積雪 (cm)	2月20日			根雪終 (月日)	降雪終 (月日)	耕鋤始 (月日)	晩霜 (月日)	初霜 (月日)	無霜期間 (日)	初雪 (月日)
				土壤凍結深 (cm)	積雪深 (cm)								
本年	10.25	1.14	79	35	38	4.1	4.30	5.9	6.6	10.7	122	10.20	
平年	11.16	12.14	79	21	57	4.10	4.26	5.6	5.21	10.14	145	11.13	
比較	△ 22	31	0	14	△ 19	△ 9	4	3	16	△ 7	△ 23	△ 24	

注1) 平年値は前10カ年平均値

2) △は減を示す

平成28年度 気象表

根釧農業試験場(中標津町)観測

年	月	旬	平均気温(°C)			平均最高気温(°C)			平均最低気温(°C)		
			本年	平年	差	本年	平年	差	本年	平年	差
27	11	上旬	5.3	6.7	-1.4	11.0	12.0	-1.0	-0.4	1.1	-1.5
		中旬	5.4	2.9	2.5	9.0	7.8	1.2	2.0	-2.4	4.4
		下旬	-0.3	0.8	-1.1	3.7	5.7	-2.0	-4.2	-4.5	0.3
	12	上旬	-0.1	-1.1	1.0	4.6	3.4	1.2	-4.4	-6.5	2.1
		中旬	-0.2	-3.5	3.3	3.5	1.2	2.3	-4.5	-9.4	4.9
		下旬	-4.5	-4.2	-0.3	0.0	0.2	-0.2	-10.1	-10.1	0.0
28	1	上旬	-5.7	-5.8	0.1	0.2	-1.2	1.4	-11.9	-11.6	-0.3
		中旬	-7.6	-7.8	0.2	-2.3	-2.7	0.4	-13.6	-14.7	1.1
		下旬	-7.8	-6.9	-0.9	-2.3	-1.5	-0.8	-14.5	-14.2	-0.3
	2	上旬	-7.3	-7.3	0.0	-2.2	-2.2	0.0	-13.9	-14.6	0.7
		中旬	-3.3	-6.1	2.8	1.4	-1.3	2.7	-9.9	-13.0	3.1
		下旬	-7.4	-4.5	-2.9	-1.9	0.3	-2.2	-15.6	-11.7	-3.9
	3	上旬	-4.1	-3.3	-0.8	0.9	1.1	-0.2	-11.1	-9.4	-1.7
		中旬	-0.4	-1.1	0.7	4.9	3.2	1.7	-6.0	-6.9	0.9
		下旬	-0.1	-0.3	0.2	5.1	3.9	1.2	-5.8	-5.2	-0.6
	4	上旬	3.8	1.4	2.4	8.3	5.7	2.6	-0.8	-3.3	2.5
		中旬	3.3	2.9	0.4	7.7	7.8	-0.1	-0.2	-1.7	1.5
		下旬	4.0	6.1	-2.1	9.5	12.4	-2.9	-0.2	0.2	-0.4
	5	上旬	9.4	8.0	1.4	15.3	13.9	1.4	4.1	2.8	1.3
		中旬	11.2	8.3	2.9	17.9	14.4	3.5	4.6	3.2	1.4
		下旬	13.0	9.9	3.1	20.3	15.6	4.7	6.5	5.2	1.3
	6	上旬	10.8	12.3	-1.5	16.0	18.3	-2.3	5.5	7.9	-2.4
		中旬	9.5	13.1	-3.6	12.6	17.7	-5.1	7.1	9.5	-2.4
		下旬	13.0	14.0	-1.0	17.7	19.3	-1.6	9.1	10.0	-0.9
	7	上旬	15.7	16.1	-0.4	20.6	21.3	-0.7	11.7	12.2	-0.5
		中旬	15.6	16.6	-1.0	19.9	21.6	-1.7	12.6	13.0	-0.4
		下旬	17.4	17.5	-0.1	20.3	22.2	-1.9	15.2	14.0	1.2
	8	上旬	21.8	19.4	2.4	26.7	24.2	2.5	17.6	15.7	1.9
		中旬	20.8	19.5	1.3	24.6	23.9	0.7	18.3	16.2	2.1
		下旬	20.4	18.4	2.0	23.3	23.2	0.1	17.9	14.4	3.5
	9	上旬	17.4	18.3	-0.9	20.3	22.6	-2.3	15.1	14.5	0.6
		中旬	14.5	16.9	-2.4	18.8	21.7	-2.9	10.3	12.3	-2.0
		下旬	14.8	13.7	1.1	20.4	19.0	1.4	9.8	8.0	1.8
	10	上旬	11.8	12.1	-0.3	17.2	17.2	0.0	6.8	6.5	0.3
		中旬	9.2	9.7	-0.5	15.8	15.4	0.4	2.8	3.6	-0.8
		下旬	4.1	7.8	-3.7	9.0	13.1	-4.1	-0.6	2.1	-2.7
27	11月	3.5	3.5	0.0	7.9	8.5	-0.6	-0.9	-1.9	1.1	
	12月	-1.6	-2.9	1.3	2.7	1.6	1.1	-6.3	-8.7	2.3	
28	1月	-7.0	-6.8	-0.2	-1.5	-1.8	0.3	-13.3	-13.5	0.2	
	2月	-6.0	-6.0	0.0	-0.9	-1.1	0.2	-13.1	-13.1	0.0	
	3月	-1.5	-1.6	0.0	3.6	2.7	0.9	-7.6	-7.2	-0.5	
	4月	3.7	3.5	0.2	8.5	8.6	-0.1	-0.4	-1.6	1.2	
	5月	11.2	8.7	2.5	17.8	14.6	3.2	5.1	3.7	1.3	
	6月	11.1	13.1	-2.0	15.4	18.4	-3.0	7.2	9.1	-1.9	
	7月	16.2	16.7	-0.5	20.3	21.7	-1.4	13.2	13.1	0.1	
	8月	21.0	19.1	1.9	24.9	23.8	1.1	17.9	15.4	2.5	
	9月	15.6	16.3	-0.7	19.8	21.1	-1.3	11.7	11.6	0.1	
	10月	8.4	9.9	-1.5	14.0	15.2	-1.2	3.0	4.1	-1.1	
年平均			6.2	6.1	0.1	11.1	11.1	-0.1	1.4	0.9	0.4
5-10月平均			13.9	14.0	-0.1	18.7	19.1	-0.4	9.7	9.5	0.2
年間積算			2283.9	2256.2	27.7	4055.6	4080.1	-24.5	517.2	361.6	155.6
5-9月積算			2303.8	2265.8	38.0	3010.9	3050.0	-39.1	1693.6	1622.6	71.0
5-10月積算			2558.9	2569.6	-10.7	3439.9	3520.1	-80.2	1783.0	1746.7	36.3

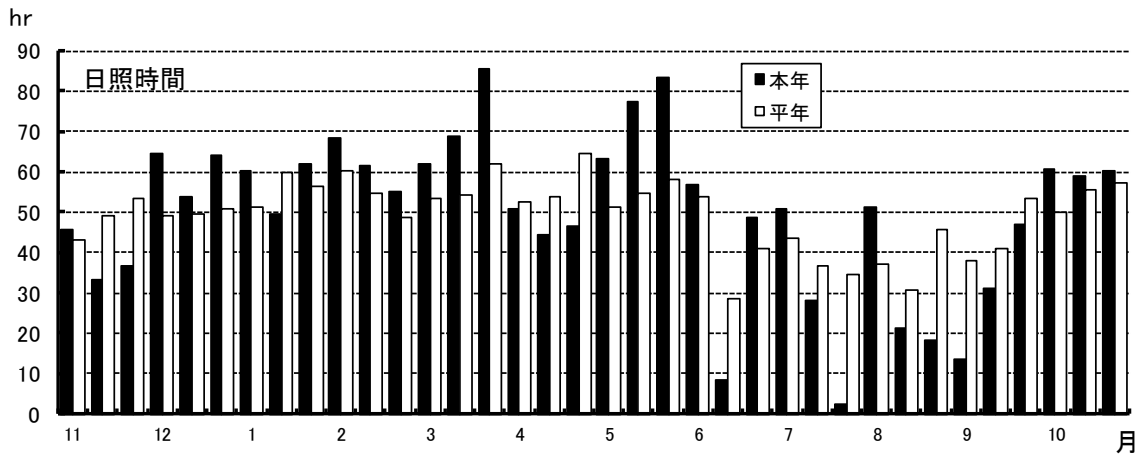
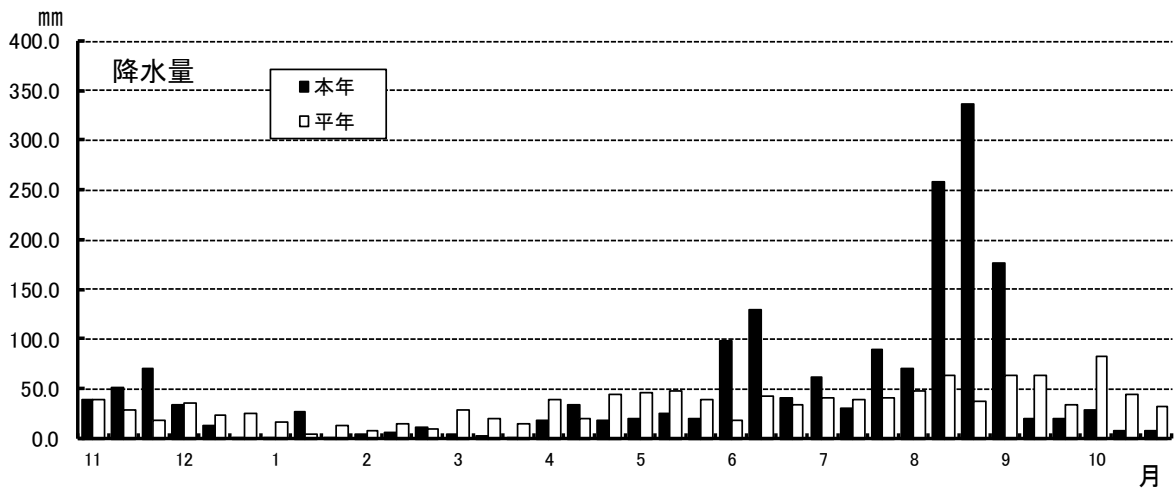
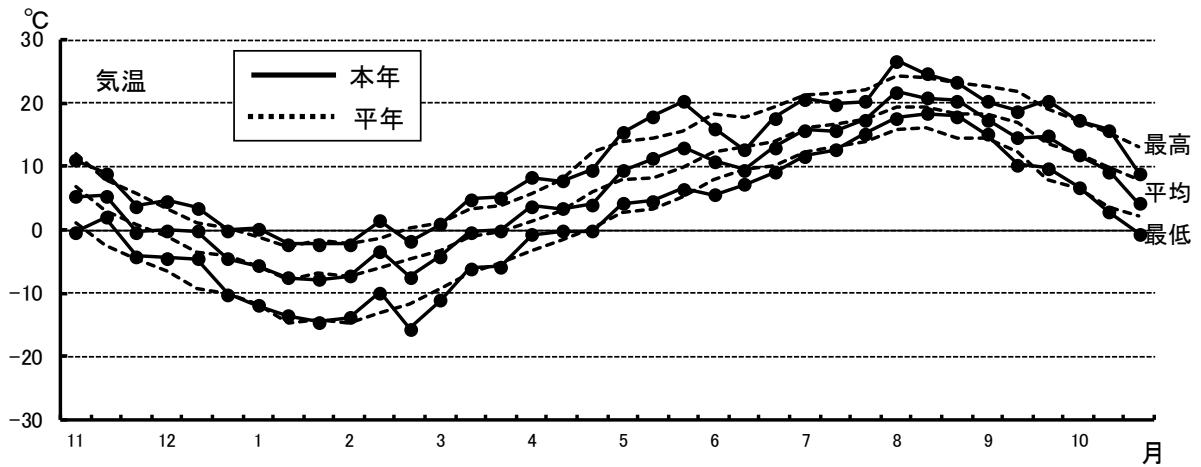
備考) データはアメダス観測値(速報値)。平年値は前10ヵ年平均値。

平成28年度 気象表

根釧農業試験場(中標津町)観測

年	月	旬	降水量(mm)			降水日数(日)			日照時間(時間)		
			本年	平年	差	本年	平年	差	本年	平年	差
27	11	上旬	39.0	39.7	-0.7	3	3.4	-0.4	45.7	43.0	2.7
		中旬	51.0	29.5	21.5	4	3.3	0.7	33.4	49.1	-15.7
		下旬	70.0	17.5	52.5	5	2.6	2.4	36.7	53.2	-16.5
	12	上旬	34.5	35.7	-1.2	1	2.4	-1.4	64.4	49.0	15.4
		中旬	13.5	23.4	-9.9	3	3.4	-0.4	53.6	49.7	3.9
		下旬	0.5	25.8	-25.3	1	3.9	-2.9	64.1	50.9	13.2
28	1	上旬	0.5	15.7	-15.2	1	2.8	-1.8	60.1	51.1	9.0
		中旬	27.0	4.9	22.1	3	1.6	1.4	49.3	59.7	-10.4
		下旬	1.0	13.2	-12.2	1	2.2	-1.2	62.0	56.3	5.7
	2	上旬	5.0	8.4	-3.4	2	2.4	-0.4	68.5	60.2	8.3
		中旬	6.5	15.1	-8.6	2	2.6	-0.6	61.4	54.7	6.7
		下旬	11.0	10.4	0.6	2	2.5	-0.5	55.1	48.5	6.6
	3	上旬	4.0	28.7	-24.7	2	3.0	-1.0	61.9	53.2	8.7
		中旬	3.0	20.0	-17.0	2	3.0	-1.0	69.0	54.1	14.9
		下旬	1.0	15.2	-14.2	1	3.8	-2.8	85.6	61.9	23.7
	4	上旬	19.0	39.2	-20.2	4	3.1	0.9	51.0	52.5	-1.5
		中旬	34.0	20.8	13.2	4	2.9	1.1	44.2	53.7	-9.5
		下旬	18.0	43.5	-25.5	4	3.2	0.8	46.4	64.4	-18.0
	5	上旬	20.5	46.3	-25.8	3	4.3	-1.3	63.4	51.4	12.0
		中旬	26.0	48.1	-22.1	3	4.6	-1.6	77.5	54.6	22.9
		下旬	20.0	38.3	-18.3	5	3.6	1.4	83.2	58.2	25.0
	6	上旬	98.0	17.9	80.1	7	2.8	4.2	56.7	53.8	2.9
		中旬	130.0	42.4	87.6	7	4.0	3.0	8.2	28.5	-20.3
		下旬	40.5	34.4	6.1	5	4.4	0.6	48.5	41.0	7.5
	7	上旬	62.0	41.0	21.0	4	3.3	0.7	50.7	43.3	7.4
		中旬	30.5	38.7	-8.2	5	3.4	1.6	28.1	36.5	-8.4
		下旬	89.5	40.6	48.9	5	4.4	0.6	2.5	34.3	-31.8
	8	上旬	70.0	48.6	21.4	5	4.0	1.0	51.4	37.2	14.2
		中旬	259.0	63.6	195.4	7	4.9	2.1	21.4	30.8	-9.4
		下旬	337.0	37.9	299.1	10	4.1	5.9	18.2	45.5	-27.3
	9	上旬	177.0	63.5	113.5	8	5.2	2.8	13.7	37.9	-24.2
		中旬	20.0	63.8	-43.8	3	4.4	-1.4	31.1	41.1	-10.0
		下旬	20.5	33.5	-13.0	2	3.6	-1.6	47.0	53.3	-6.3
	10	上旬	29.5	82.3	-52.8	4	3.6	0.4	60.8	50.0	10.8
		中旬	7.5	44.7	-37.2	3	3.3	-0.3	59.1	55.7	3.4
		下旬	7.0	32.0	-25.0	3	3.2	-0.2	60.4	57.2	3.2
27	11月	160.0	86.7	73.3	12	9.3	2.7	115.8	145.3	-29.5	
	12月	48.5	84.9	-36.4	5	9.7	-4.7	182.1	149.6	32.5	
28	1月	28.5	33.8	-5.3	5	6.6	-1.6	171.4	167.1	4.3	
	2月	22.5	33.9	-11.4	6	7.5	-1.5	185.0	163.4	21.6	
	3月	8.0	63.9	-55.9	5	9.8	-4.8	216.5	169.2	47.3	
	4月	71.0	103.5	-32.5	12	9.2	2.8	141.6	170.6	-29.0	
	5月	66.5	132.7	-66.2	11	12.5	-1.5	224.1	164.2	59.9	
	6月	268.5	94.7	173.8	19	11.2	7.8	113.4	123.3	-9.9	
	7月	182.0	120.3	61.7	14	11.1	2.9	81.3	114.1	-32.8	
	8月	666.0	150.1	515.9	22	13.0	9.0	91.0	113.5	-22.5	
	9月	217.5	160.8	56.7	13	13.2	-0.2	91.8	132.3	-40.5	
	10月	44.0	159.0	-115.0	10	10.1	-0.1	180.3	162.9	17.4	
年平均											
5-10月平均											
年間積算			1783.0	1224.3	558.7	134	123.2	10.8	1794.3	1775.5	18.8
5-9月積算			1400.5	658.6	741.9	79	61.0	18.0	601.6	647.4	-45.8
5-10月積算			1444.5	817.6	626.9	89	71	17.9	782	810	-28.4

備考)データはアメダス観測値(速報値)。平年値は前10ヵ年平均値。



旬別気象図(平成27年11月～平成28年10月)

備考)データはアメダス観測値(速報値). 平年値は前10カ年平均値.

II. 当 場 作 況

1. とうもろこし

作況：不良

事 由

播種期は平年より6日早く、出芽期は同8日早かった。しかし、6月上中旬の著しい低温多雨およびその後の多雨寡照などにより生育は著しく停滞した。雄穂開花期および絹糸抽出期は平年と比べそれぞれ5～8日および4～8日遅かった。その後、8月下旬は高温であったが、絹糸抽出期の遅れおよび9月上旬の低温によりとうもろこしの登熟は遅れた。9月中旬までの登熟遅延の影響を受け、収穫期は平年より9～11日遅かった。収穫期を遅らせたため収穫時の熟度は概ね平年並で黄熟初期～中期まで進んだが、総体および雌穂収量は極めて少なく、TDN収量は平年比61～69%であった。以上のことから、本年の作況は不良である。

品種名	播種期 (月日)	出芽期 (月日)	開花期 (月日)	抽糸期 (月日)	すず紋病 (1-9甚)	倒伏 (%)	草丈(各月20日,cm)				葉数(各月20日,枚)				
							6月	7月	8月	9月	6月	7月	8月	9月	
たちびりか	本年	5/20	1/5	8/14	8/15	1.0	1	17	60	185	185	4.1	8.2	12.7	12.7
	平年	5/26	1/6	8/6	8/7	2.0	5	22	115	229	230	4.0	10.8	13.6	13.6
	比較	△6	△8	8	8	△1.0	△4	△5	△55	△44	△45	0.1	△2.6	△0.9	△0.9
(参考) ぱびりか	本年	5/20	1/5	8/12	8/13	1.0	3	18	63	191	194	3.7	8.5	12.3	12.3
	平年	5/24	1/6	8/7	8/9	6.0	11	22	104	250	253	4.0	9.9	12.7	12.7
	比較	△4	△8	5	4	△5.0	△8	△4	△41	△59	△59	△0.3	△1.4	△0.4	△0.4

品種名	収穫期 (月日)	生草収量 (kg/10a)			乾物収量 (kg/10a)			総体の 乾物率 (%)	TDN 収量 (kg/10a)	乾物中 TDN率 (%)	収穫期 熟度	
		茎葉	雌穂	総重	茎葉	雌穂	総重					
たちびりか	本年	10/12	1,721	647	2,368	497	308	805	34.0	551	68.4	黄熟初～中
	平年	10/1	2,270	1,461	3,730	513	719	1,234	34.0	911	74.0	黄熟中期
	比較	11	△549	△814	△1,362	△16	△411	△429	0.0	△360	△5.6	
(参考) ぱびりか	本年	10/12	1,346	756	2,101	387	384	771	36.7	551	71.5	黄熟中期
	平年	10/3	2,076	1,269	3,344	487	608	1,095	33.0	801	74.0	黄熟中期
	比較	9	△730	△513	△1,243	△100	△224	△324	3.7	△250	△2.5	

注1) 根釧農試定期作況圃場における調査結果に基づき、調査地点における平年との比較を示したもので、根釧地域全体の作況を表現しているものではない。

2) 当場のとうもろこし作況調査は、平成22年度より供試品種を「たちびりか」に変更している。

3) 「たちびりか」は草丈および出葉数について、平年値を算出するための過去のデータ蓄積が不十分であるため、参考として下段に、「ぱびりか」における調査結果を記載する。

4) 平年値は、「たちびりか」では前6カ年のうち最凶年の平成24年度を除く5カ年の平均値、「ぱびりか」では前7カ年のうち、最豊作の平成22年および最凶作の平成21年を除く5カ年の平均値である。

5) TDN収量は新得方式による推定である(茎葉乾物重×0.582+雌穂乾物重×0.85)。

6) △は減を表す。

2. 牧草

(1) 採草型

チモシー単播

作況：不良

事由

早春の生育：根雪終わりは平年より9日早かったものの、積雪が19cm少なく、土壌凍結深が14cm深かったことから、萌芽期は平年よりも2年目草地で4日、3年目草地で10日遅れた。雪腐大粒菌核は3年目草地でわずかに認められたものの、冬損状態は2年目草地では平年より小さかったが、3年目草地では雪腐大粒菌核病の影響で平年より大きかった。

以上のことから、現時点での作況はやや不良と判断される。

- 1 番草：1番草の生育は前報告示に引き続き停滞した状態が続いた。1番草の草丈は、2年目草地で107cm、3年目草地で99cmであり、平年よりも2年目草地で1cm高く、3年目草地で10cm低かった。乾物収量は2年目草地で535kg、3年目草地で404kgであり、平年よりもそれぞれ127kg、215kg少なかった。

以上のことから、1番草の作況は不良と判断される。

- 2 番草：8月上旬・中旬の平均気温が高かったことから前月に引き続き牧草の生育は順調であった。刈取時草丈は2年目草地で81cm、3年目草地で86cmであり、平年よりも2年目草地で7cm低く、3年目草地で5cm高かった。乾物収量は、2年目草地で336kg（平年比105）、3年目草地で284kg（平年比99）であった。

以上のことから、2番草の作況は並と判断される。

年間合計乾物収量の平年比は2年目草地が89%、3年目草地で76%であることから本年の作況は不良と判断される。

年次	比較	萌芽期 (月/日)	冬損状態 (1-9甚)	草丈(cm)				
				5/20	6/20	1番草	7/20	2番草
2	本年	4.29	2.0	31	92	107	49	81
年	平年	4.25	2.8	30	83	106	42	88
目	比較	4	△0.8	1	9	1	7	△7
3	本年	5.3	4.0	27	93	99	41	86
年	平年	4.23	3.4	32	105	109	40	81
目	比較	10	△0.6	5	△12	△10	1	5

年次	比較	刈取り(月/日)		出穂期(月/日)		生草収量(kg/10a)			乾物収量(kg/10a)		
		1番草	2番草	1番草	2番草	1番草	2番草	合計	1番草	2番草	合計
2年目	本年	6.22	8.17	6.22	8.8	3509	2020	5529	535	336	870
	平年	6.23	8.16	6.21	8.13	3838	1636	5475	661	319	980
	差	△1	1	1	△5	△329	384	55	△127	17	△110
	平年比(%)								81	105	89
3年目	本年	6.22	8.17	6.22	8.8	2566	1977	4543	404	284	688
	平年	6.25	8.19	6.23	8.14	3198	1488	4687	619	286	905
	差	△3	△2	△1	△6	△632	489	△143	△215	△2	△217
	平年比(%)								65	99	76

注 1) 根鋤農試定期作況圃場における調査結果に基づき、調査地点における平年との比較を示したもので、根鋤地域全体の作況を表現しているものではない。

2) 平年値：平成 21 年～27 年のうち、最凶年（2 年目草地：平成 21 年、3 年目草地：平成 22 年）と最豊年（2 年目草地：平成 22 年、3 年目草地：平成 27 年）を除く 5 ヶ年平均値。

3) △は減を示す。

(2) 放牧型

オーチャードグラス単播

作況：やや不良

事由

早春の生育：根雪終わりは平年より 9 日早かったものの、積雪が 19 cm 少なく、土壌凍結深が 14 cm 深かったことから、萌芽期は「オカミドリ」の平年値と比較して 2 年目草地で 3 日、3 年目草地で 5 日遅れた。冬損程度は「オカミドリ」の平年値と比較して 2 年目草地で小さかったが、3 年目草地では雪腐大粒菌核病の発生も認められ平年並であった。以上のことから、現時点での作況は並と判断される。

- 1 番 草：5 月下旬の平均気温が極めて高く、日照時間が長かったことにより生育が進んだが、6 月上旬中旬の平均気温が極めて低く、降水量が極めて多かったことからその後生育は停滞した。1 番草の草丈は、冬損程度が「オカミドリ」平年値よりも小さかった 2 年目草地では「オカミドリ」の平年値と比較して 13cm 高く、雪腐大粒菌核病の発生が認められた 3 年目草地では 6 cm 低かったが平均すると平年並であった。乾物収量は「オカミドリ」平年値と比較して 2 年目草地で 52kg/10a 多く、3 年目草地で 13kg/10a 少なかった。以上のことから、1 番草の作況は良と判断される。
- 2 番 草：2 番草の生育期間である 6 月上旬から 6 月下旬の気温は平年より低く推移したため 2 番草の生育は前報告時に引き続き停滞した状態が続いた。2 番草の草丈は、2 年目「ハルジマン」で 64cm、3 年目「ハルジマン」で 43 cm と、「オカミドリ」の平年よりもそれぞれ 2 cm、17 cm 低かった。乾物収量は 2 年目「ハルジマン」で 173kg、3 年目「ハルジマン」で 128kg と、「オカミドリ」よりもそれぞれ 22 kg、36kg 少なかった。以上のことから、2 番草の作況は不良と判断される。
- 3 番 草：前報告時に引き続き牧草の生育は停滞した。3 番草の草丈は 2 年目草地で 77 cm、3 年目草地で 57cm であり、「オカミドリ」の平年値と比較してそれぞれ 13cm、3cm 高かった。乾物収量

は2年目草地で219kg、3年目草地で159kgであり、「オカミドリ」と比較して2年目草地で49kg（平年比129）多く、3年目草地で7kg（平年比104）多かった。以上のことから、3番草の作況は良と判断される。

- 4 番 草：8月下旬の著しい多雨・寡照のため生育は停滞した。4番草「ハルジマン」の草丈は、2年目草地で63cm、3年目草地で57cmであり、「オカミドリ」の平年値と比較して2年目で2cm、3年目で4cm低かった。乾物収量は2年目草地で149kg、3年目草地で141kgであり、「オカミドリ」の平年値と比較してそれぞれ、28kg（オカミドリ平年比84）、42kg（オカミドリ平年比74）少なかった。以上のことから、4番草の作況は不良と判断される。
- 5 番 草：9月中旬の低温および9月中旬から下旬にかけての少雨の影響で前報告時に引き続き生育は停滞した。5番草の「ハルジマン」草丈は2年目で28cm、3年目草地で26cmと「オカミドリ」の平年値と比較してそれぞれ13cm、14cm低かった。「ハルジマン」乾物収量は2年目草地で56kg、3年目草地で51kgと「オカミドリ」に比べてそれぞれ43kg（平年比57）、43kg（平年比54）少なかった。以上のことから、5番草の作況は不良と判断される。

年間合計乾物収量は、2年目草地で796kg、3年目草地で567kgであり、「オカミドリ」の平年値と比較して、2年目草地で9kg（平年比101%）多く、3年目草地で126kg（平年比82%）少ないことから、今年の作況はやや不良と判断される。

草種	年次	比較	萌芽期 (月/日)	冬損状態 (1-9甚)	草丈(cm)				
					1番草	2番草	3番草	4番草	5番草
ハル ジマ ン	2	本年	4.29	1.0	57	64	77	63	28
	年	平年	_____						
	目	比較	_____						
ハル ジマ ン	3	本年	5.3	4.0	30	43	57	57	26
	年	平年	_____						
	目	比較	_____						
オカミ ドリ	2	本年	_____						
	年	平年	4.26	4.0	44	66	64	65	41
	目	比較	_____						
オカミ ドリ	3	本年	_____						
	年	平年	4.28	4.8	36	60	54	61	40
	目	比較	_____						

草種	年次	比較	生草収量(kg/10a)					乾物収量(kg/10a)						
			1番草	2番草	3番草	4番草	5番草	合計	1番草	2番草	3番草	4番草	5番草	合計
ハルジマン	2	本年	1228	999	1882	1479	308	5896	198	173	219	149	56	796
		平年	_____											
		差	_____											
		平年比(%)	_____											
ハルジマン	3	本年	515	708	1267	1342	277	4109	88	128	159	141	51	567
		平年	_____											
		差	_____											
		平年比(%)	_____											
オカミドリ	2	本年	_____											
		平年	781	988	942	1037	525	4273	146	195	170	177	99	787
		差	_____											
		平年比(%)	_____											
オカミドリ	3	本年	_____											
		平年	523	816	849	1048	520	3756	101	164	152	183	94	693
		差	_____											
		平年比(%)	_____											

注 1) 根釧農試定期作況圃場における調査結果に基づき、調査地点における平年との比較を示したもので、根釧地域全体の作況を表現しているものではない。

2) 平成 25 年播種から供試品種を「オカミドリ」から「ハルジマン」へ変更した。「ハルジマン」の平年値はないため、参考として下段に以前供試していた「オカミドリ」の平年値（平成 18 年～24 年のうち、最凶年（2 年目草地、3 年目草地とも平成 21 年）と最豊年（2 年目草地、3 年目草地とも平成 22 年）を除く 5 ヶ年平均値）を掲載した。