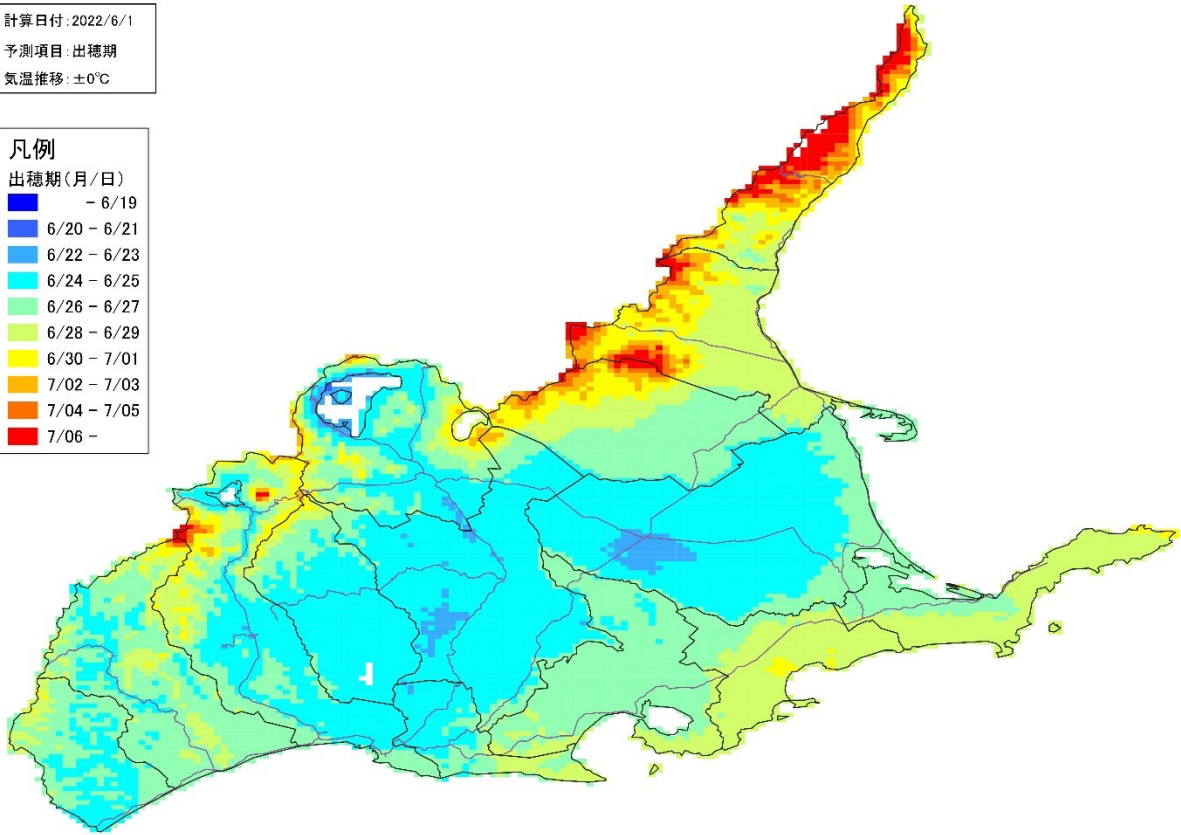


## チモシー1 番草出穂期予測(令和4年度)

計算日付: 2022/6/1  
 予測項目: 出穂期  
 気温推移: ±0°C

凡例  
 出穂期(月/日)  
 ■ - 6/19  
 ■ 6/20 - 6/21  
 ■ 6/22 - 6/23  
 ■ 6/24 - 6/25  
 ■ 6/26 - 6/27  
 ■ 6/28 - 6/29  
 ■ 6/30 - 7/01  
 ■ 7/02 - 7/03  
 ■ 7/04 - 7/05  
 ■ 7/06 -



予測は、「メッシュ農業気象データを利用した全道統一モデルによるチモシーの1番草の出穂予測システム」(<https://www.hro.or.jp/list/agricultural/center/kenkyuseika/gaiyosho/r3/f2/15.pdf>)を用いて行いました。このシステムは、牧草の萌芽期、牧草生育期間中の日平均気温・日照時間・降水量を元に出穂期を予測しています。システムによる予測値は上図の通りですが、予測値とあわせて現地の状況をしっかり観察し適期刈取りに努めましょう。

### 予測に用いたデータ

対象:	チモシー早生種（ノサップ、なつちから等）。
萌芽期:	下記の各農業改良普及センター調査の萌芽期を用いた。
気象:	5/31まで実測値、6/1以降平年並に推移した場合の予測値。

### 管内のデータ

#### 今年度の萌芽期

酪農試 <sup>※1</sup> : 4/23、4/25	根室本所: 別海 4/18、根室 4/19	北根室支所: 4/23
釧路本所: 4/14	釧路東部支所: 4/22	釧路中西部支所: 4/18

#### 出穂期<sup>※2</sup> 平年値

酪農試 <sup>※1</sup> : 6/12、6/11	根室本所: 別海 6/17、根室 6/22	北根室支所: 6/20
釧路本所: 6/16	釧路東部支所: 6/22	釧路中西部支所: 6/21

※1: 酪農試の値は2年目草地、3年目草地の順。 ※2: 酪農試の値は出穂始。