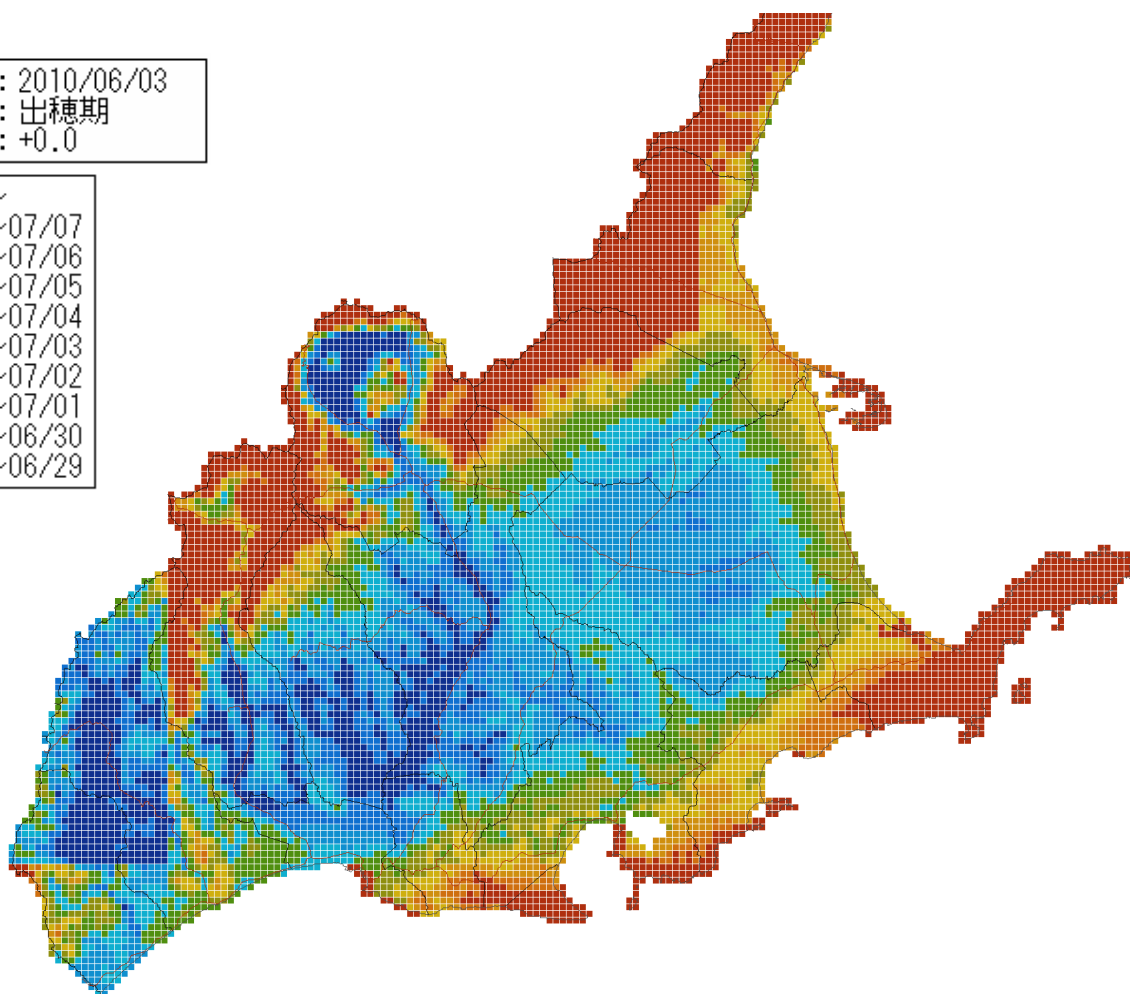
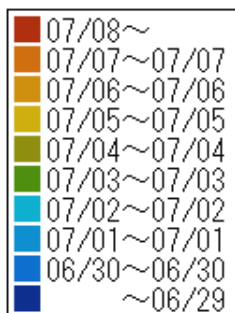


チモシー1 番草出穂期予測（平成22年度）

計算日付：2010/06/03
 予測項目：出穂期
 気温推移：+0.0



予測は「チモシーの1番草の出穂期予測システム (http://www.agri.pref.hokkaido.jp/center/kenkyuseika/seika_joho/h07s_joho/h0700094.htm)」を用いて行いました。このシステムは牧草の萌芽期、牧草生育期間中の日平均気温・日照時間を元に出穂期を予測するシステムです。

システムによる予測値は上図の通りですが、予測値とあわせて現地の状況をしっかり観察し適期刈取りに努めましょう。

予測に用いたデータ

対象：	チモシー早生種（ノサップ等）。
萌芽期：	下記の各農業改良普及センター調査の萌芽期を用いた。
気象：	6/2 まで実測値、6/3 以降平年並に推移した場合の予測値。

管内のデータ

今年度の萌芽期

根釧農試：5/2	根室本所：4/28	北根室支所：5/2
釧路本所：4/28	釧路東部支所：4/29	釧路中西部支所：4/24

出穂期平年値

根釧農試：6/25	根室本所：6/25	北根室支所：6/26
釧路本所：6/22	釧路東部支所：6/24	釧路中西部支所：6/23