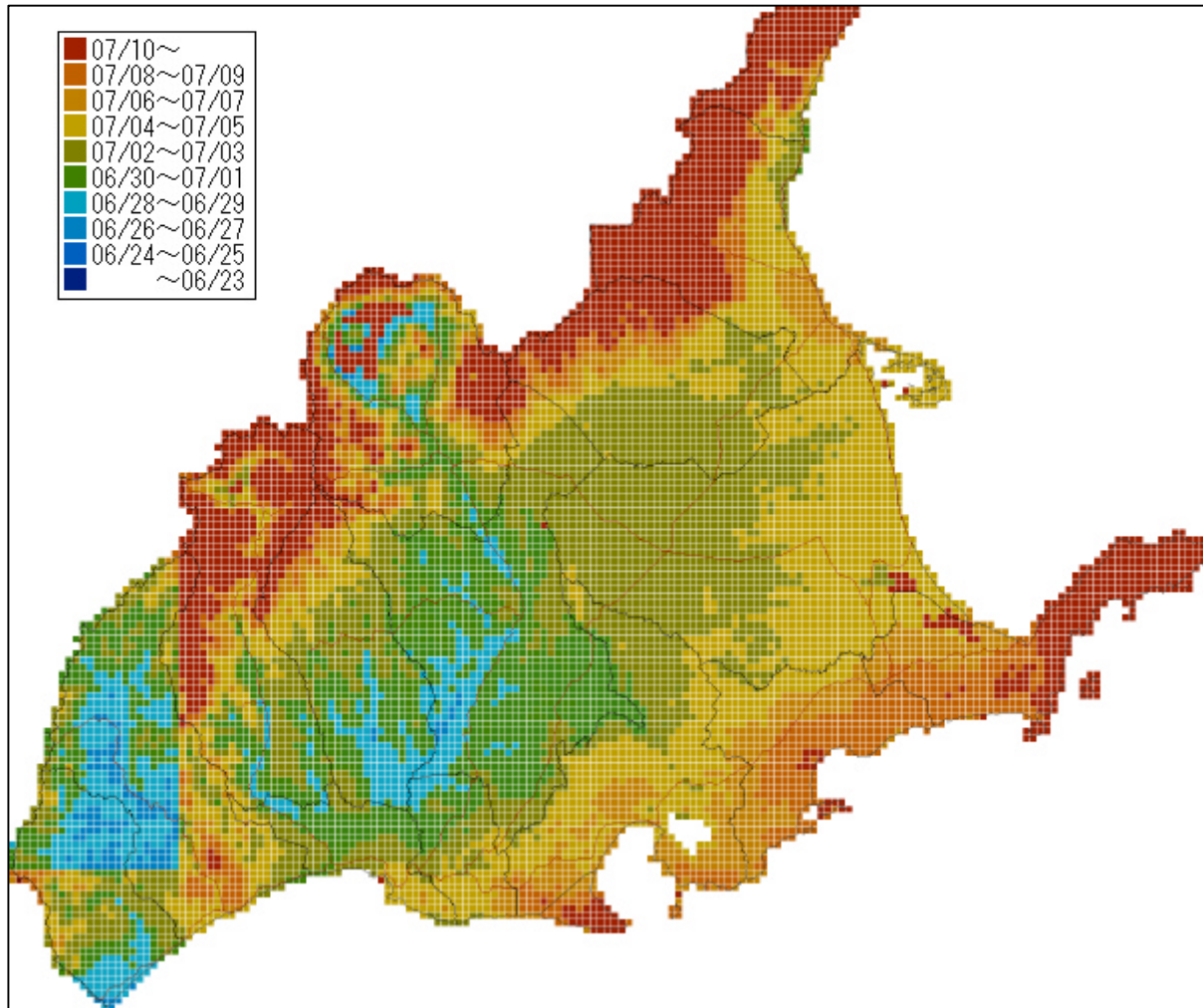


チモシー1 番草出穂期予測 (平成 17 年度)



予測に用いたデータ

対 象：	チモシー早生種（ノサップ等）。
萌芽期：	下記の各農業改良普及センター調査の萌芽期を用いた。
気 象：	6/16 まで実測値、6/17 以降平年並に推移した場合の予測値。

管内のデータ

今年度の萌芽期

根釧農試：4/26	北根室管内：4/27	南根室管内：4/28	釧路西部管内：4/18
釧路中部管内：4/18	釧路北部管内：4/25	釧路東部管内：4/28	

出穂期平年値

根釧農試：6/24	北根室管内：6/26	南根室管内：6/23	釧路西部管内：6/21
釧路中部管内：6/21	釧路北部管内：6/24	釧路東部管内：6/24	