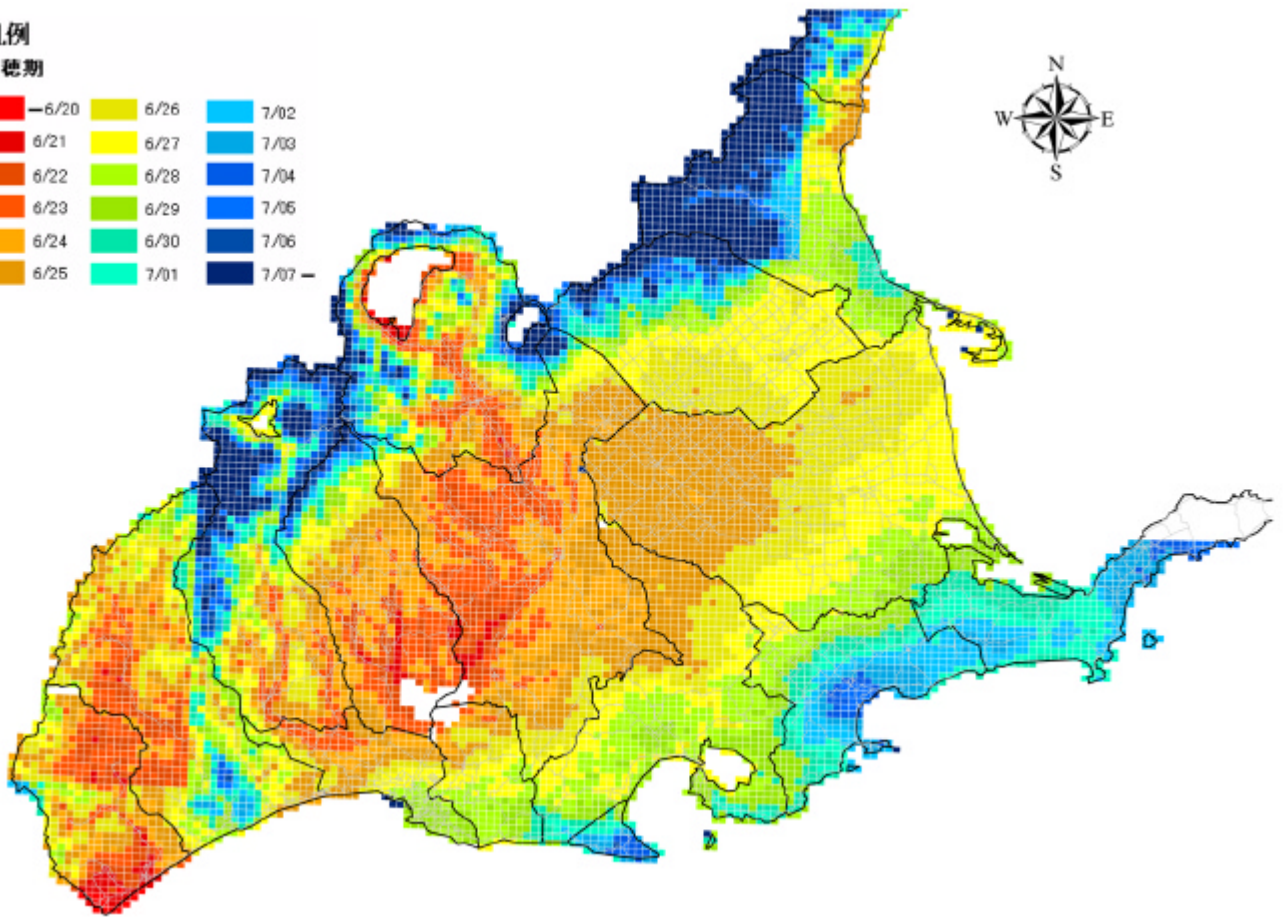


チモシー1 番草・出穂期予測（平成16年度）

凡例
出穂期



予測に用いたデータ

対象：	チモシー早生種（ノサップ等）
萌芽期：	下記の各農業改良普及センター調査の萌芽期を用いた。
気象：	6/7 まで実測値，6/8 以降平年並に推移した場合の予測値。

管内のデータ

本年度の萌芽期

根釧農試：4/29	北根室管内：5/4	南根室管内：4/30	釧路西部管内：4/16
釧路中部管内：4/23	釧路北部管内：4/27	釧路東部管内：4/28	

出穂期平年値

根釧農試：6/27	北根室管内：6/27	南根室管内：6/25	釧路西部管内：6/23
釧路中部管内：6/23	釧路北部管内：6/25	釧路東部管内：6/26	