

平成16年度定期作況報告 (年間まとめ)

11月 20日 現在
北海道立根釧農業試験場

．気象概況

前年11月から本年10月下旬までの気象の経過は、平年に比べておおむね次の通りである。

平成15年

11月：気温は上、中旬が平年並、下旬がやや高かった。降水量は上旬がやや少なく、中旬が少なく、下旬が極めて多かった。日照時間は全旬で平年並であった。根雪始は12月16日で平年より7日遅かった。

12月：気温は上、下旬が平年並、中旬が高かった。降水量は上、中旬が平年並、下旬がやや少なかった。日照時間は上、下旬が平年並、中旬がやや少なかった。

平成16年

1月：気温は上旬がやや低く、中旬が高く、下旬がやや高かった。降水量は上、下旬が平年並、中旬は極めて多かった。日照時間は上旬が平年並、中、下旬がやや少なかった。

2月：気温は上旬がやや高く、中、下旬が高かった。降水量は上旬がやや多く、中旬が平年並、下旬が極めて多かった。日照時間は全旬で平年並であった。

3月：気温は上旬でやや低く、中、下旬が平年並であった。降水量は上、中旬が平年並、下旬が少なかった。日照時間は全旬で平年並であった。

4月：気温は上、下旬でやや低く、中旬で平年並であった。降水量は上旬が平年並、中旬が少なく、下旬がやや少なかった。日照時間は上、中旬がやや多く、下旬が平年並であった。

5月上旬：最高気温は13.6 で平年より1.1 高かったが最低気温が1.7 で平年並であったため、平均気温は7.7 で平年並であった。降水量は35mmで平年並であった。日照時間は57.1時間で平年より8.8時間多かった。

5月中旬：最高および最低気温は17.9および6.3 で、それぞれ平年より4.2および3.0 高かったため、平均気温は12.1 で平年より3.5 高かった。降水量は22mmで平年並であった。日照時間は45.3時間で平年並であった。

5月下旬：最高気温は15.4 で平年より1.0 低かったが最低気温は5.5 で平年並であったため、平均気温は10.5 で平年並であった。降水量は61mmで平年より24mm多かった。日照時間は30.9時間で平年より18.3時間少なかった。

6月上旬：最高および最低気温は19.4および7.4 で、それぞれ平年より3.2および1.5 高かったため、平均気温は13.4 で平年より2.3 高かった。降水量は11mmで平年より28mm少なかった。日照時間は53.7時間で平年より11.5時間多かった。

6月中旬：最低気温は9.1 で平年並であったが最高気温が21.5 で平年より3.9 高かったため、平均気温は15.3 で平年より2.4 高かった。降水量は3mmで平年より27mm少なかった。日照時間は40.1時間で平年並であった。

6月下旬：最高および最低気温が21.4および11.0 でそれぞれ平年より3.3および1.8 高かったため、平均気温は16.2 で平年より2.6 高かった。降水量は28mmで平年並であった。日照時間は46.4時間で平年より12.1時間多かった。

7月上旬：最高および最低気温が19.0および11.3 でそれぞれ平年並であったため、平均気温は15.2 で平年並であった。降水量は19mmで平年より21mm少なかった。日照時間は28.8時間で平年並であった。

7月中旬：最高および最低気温が21.9および12.2 でそれぞれ平年並であったため、平均気温は17.1 で平年並であった。降水量は14mmで平年より46mm少なかった。日照時間は43.4時間で平年より14.3時間多かった。

7月下旬：最高および最低気温が27.7および16.4 でそれぞれ平年より5.5および2.1 高かったため、平均気温は22.1 で平年より3.8 高かった。降水量は5mmで平年より35mm少なかった。日照時間は76.2時間で平年より53.4時間多かった。

8月上旬：最高および最低気温が28.6および18.5 でそれぞれ平年より6.3および4.1 高かったため、平均気温は23.6 で平年より5.2 高かった。降水量は32mmで平年より23mm少なかった。日照時間は45.8時間で平年より15.7時間多かった。

8月中旬：最高気温は23.1 で平年より1.7 高かったが最低気温が13.1 で平年より1.0 低かったため、平均気温は18.1 で平年並であった。降水量は91mmで平年より51mm多かった。日照時間は53.1時間で平年より25.4時間多かった。

8月下旬：最高および最低気温が20.7および11.6 でそれぞれ平年より1.0および2.6 低かったため、平均気温は16.2 で平年より1.7 低かった。降水量は34mmで平年より23mm少なかった。日照時間は53.8時間で平年より25.1時間多かった。

9月上旬：最低気温は13.2 で平年並であったが最高気温は23.3 で平年より2.0 高かったため、平均気温は18.3 で平年より1.3 高かった。降水量は30mmで平年並であった。日照時間は58.5時間で平年より18.8時間多かった。

9月中旬：最低気温は10.2 で平年より1.4 低かったが最高気温は21.1 で平年並であったため、平均気温は15.7 で平年並であった。降水量は58mmで平年より31mm少なかった。日照時間は51.9時間で平年より18.5時間多かった。

9月下旬：最低気温は10.7 で平年より2.2 高かったが最高気温は17.4 で平年並であったため、平均気温は14.1 で平年並であった。降水量は56mmで平年より30mm少なかった。日照時間は28.4時間で平年より14.3時間少なかった。

10月上旬：最高および最低気温は16.8および7.0 で、それぞれ平年並であったため、平均気温は11.9 で平年並であった。降水量は1mmで平年より45mm少なかった。日照時間は34.8時間で平年より13.0時間少なかった。

10月中旬：最高気温は15.9 で平年並であったが最低気温は5.1 で平年より1.3 高かったため、平均気温は10.5 で平年より1.0 高かった。降水量は10mmで平年より19mm少なかった。日照時間は42.5時間で平年より7.3時間少なかった。

10月下旬：最高および最低気温は11.9および1.2 で、それぞれ平年並であったため、平均気温は6.6 で平年並であった。降水量は12mmで平年より41mm少なかった。日照時間は47.4時間で平年より6.2時間少なかった。

季節調査

	平成15年					平成16年					
	初雪 (月日)	根雪始 (月日)	最深積雪 (cm)	2月20日		根雪終 (月日)	耕鋤始 (月日)	晩霜 (月日)	初霜 (月日)	無霜期間 (日)	初雪 (月日)
				土壌凍結深 (cm)	積雪深 (cm)						
本年	11.12	12.16	109	12	91	4.15	5.6	5.26	10.14	140	10.27
平年	11.7	12.9	72	26	56	4.6	5.9	5.20	10.13	144	11.8
比較	5	7	37	14	34	9	3	6	1	4	12

注1) 平年値は前10年平均値

2) は減を示す

平成16年度 気象表

北海道立根釧農業試験場 (中標津町) 観測

年	月	旬	平均気温 (°C)			平均最高気温 (°C)			平均最低気温 (°C)		
			本年	平年	差	本年	平年	差	本年	平年	差
15	11	上旬	5.3	4.8	0.5	11.8	10.3	1.5	-1.2	-0.8	-0.4
		中旬	2.5	2.0	0.5	8.2	7.1	1.1	-3.2	-3.1	-0.1
		下旬	1.3	0.3	1.0	7.0	5.3	1.7	-4.4	-4.7	0.3
	12	上旬	-3.1	-3.0	-0.1	1.1	1.9	-0.8	-7.2	-7.9	0.7
		中旬	-2.6	-5.5	2.9	1.7	-0.3	2.0	-6.9	-10.7	3.8
		下旬	-6.0	-6.1	0.1	0.5	-0.7	1.2	-12.5	-11.4	-1.1
16	1	上旬	-8.3	-6.5	-1.8	-0.9	-1.2	0.3	-15.6	-11.8	-3.8
		中旬	-5.0	-8.3	3.3	-0.8	-2.5	1.7	-9.2	-14.0	4.8
		下旬	-7.4	-8.7	1.3	-1.6	-2.6	1.0	-13.2	-14.7	1.5
	2	上旬	-7.8	-9.0	1.2	-1.7	-2.6	0.9	-13.9	-15.3	1.4
		中旬	-6.2	-8.7	2.5	-0.4	-2.2	1.8	-12.0	-15.1	3.1
		下旬	-3.7	-6.8	3.1	1.3	-0.9	2.2	-8.7	-12.7	4.0
	3	上旬	-7.6	-5.9	-1.7	-1.5	-0.2	-1.3	-13.6	-11.5	-2.1
		中旬	-2.5	-3.3	0.8	2.9	1.8	1.1	-7.8	-8.3	0.5
		下旬	-0.7	-1.3	0.6	3.5	3.4	0.1	-4.8	-5.8	1.0
	4	上旬	0.1	1.7	-1.6	4.9	6.4	-1.5	-4.7	-3.1	-1.6
		中旬	3.4	4.0	-0.6	9.0	8.9	0.1	-2.2	-0.9	-1.3
		下旬	4.6	6.4	-1.8	8.9	12.3	-3.4	0.2	0.5	-0.3
	5	上旬	7.7	7.1	0.6	13.6	12.5	1.1	1.7	1.6	0.1
		中旬	12.1	8.6	3.5	17.9	13.7	4.2	6.3	3.3	3.0
		下旬	10.5	10.9	-0.4	15.4	16.4	-1.0	5.5	5.4	0.1
	6	上旬	13.4	11.1	2.3	19.4	16.2	3.2	7.4	5.9	1.5
		中旬	15.3	12.9	2.4	21.5	17.6	3.9	9.1	8.2	0.9
		下旬	16.2	13.6	2.6	21.4	18.1	3.3	11.0	9.2	1.8
	7	上旬	15.2	14.8	0.4	19.0	18.7	0.3	11.3	10.8	0.5
		中旬	17.1	17.0	0.1	21.9	21.3	0.6	12.2	12.6	-0.4
		下旬	22.1	18.3	3.8	27.7	22.2	5.5	16.4	14.3	2.1
	8	上旬	23.6	18.4	5.2	28.6	22.3	6.3	18.5	14.4	4.1
		中旬	18.1	17.8	0.3	23.1	21.4	1.7	13.1	14.1	-1.0
		下旬	16.2	17.9	-1.7	20.7	21.7	-1.0	11.6	14.2	-2.6
	9	上旬	18.3	17.0	1.3	23.3	21.3	2.0	13.2	12.6	0.6
		中旬	15.7	15.9	-0.2	21.1	20.2	0.9	10.2	11.6	-1.4
		下旬	14.1	13.5	0.6	17.4	18.3	-0.9	10.7	8.5	2.2
	10	上旬	11.9	11.5	0.4	16.8	16.6	0.2	7.0	6.4	0.6
		中旬	10.5	9.5	1.0	15.9	15.2	0.7	5.1	3.8	1.3
		下旬	6.6	7.5	-0.9	11.9	12.8	-0.9	1.2	2.0	-0.8
15	11月	3.0	2.4	0.7	9.0	7.6	1.4	-2.9	-2.9	-0.1	
	12月	-3.9	-4.9	1.0	1.1	0.3	0.8	-8.9	-10.0	1.1	
16	1月	-6.9	-7.8	0.9	-1.1	-2.1	1.0	-12.7	-13.5	0.8	
	2月	-5.9	-8.2	2.3	-0.3	-1.9	1.6	-11.5	-14.4	2.8	
	3月	-3.6	-3.5	-0.1	1.6	1.7	0.0	-8.7	-8.5	-0.2	
	4月	2.7	4.0	-1.3	7.6	9.2	-1.6	-2.2	-1.2	-1.1	
	5月	10.1	8.9	1.2	15.6	14.2	1.4	4.5	3.4	1.1	
	6月	15.0	12.5	2.4	20.8	17.3	3.5	9.2	7.8	1.4	
	7月	18.1	16.7	1.4	22.9	20.7	2.1	13.3	12.6	0.7	
	8月	19.3	18.0	1.3	24.1	21.8	2.3	14.4	14.2	0.2	
	9月	16.0	15.5	0.6	20.6	19.9	0.7	11.4	10.9	0.5	
	10月	9.7	9.5	0.2	14.9	14.9	0.0	4.4	4.1	0.4	
年平均			6.1	5.3	0.9	11.4	10.3	1.1	0.8	0.2	0.6
5-10月平均			14.7	13.5	1.2	19.8	18.1	1.7	9.5	8.8	0.7
年間積算			2254.0	1946.1	307.9	4181.8	3782.0	399.8	318.9	105.4	213.5
5-9月積算			2404.8	2195.1	209.7	3183.8	2879.3	304.5	1615.5	1500.9	114.6
5-10月積算			2701.4	2487.6	213.8	3641.7	3338.1	303.6	1749.7	1624.9	124.8

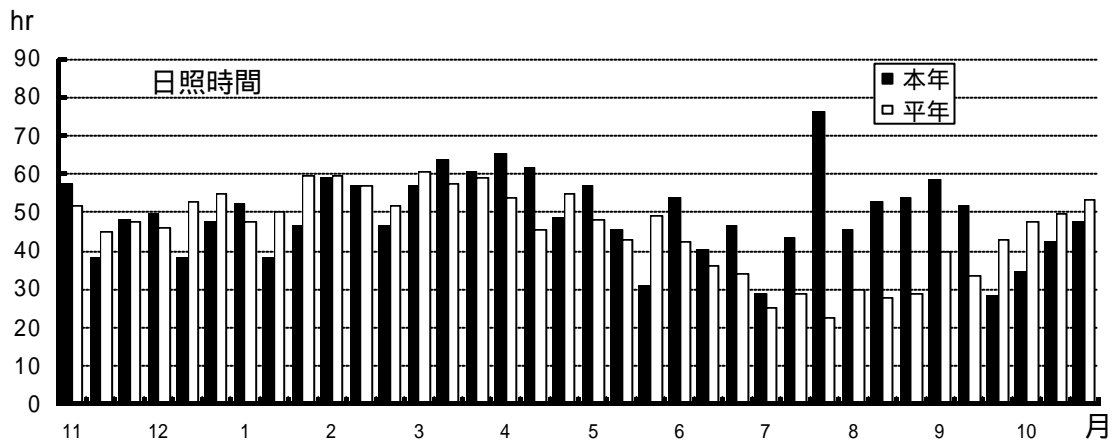
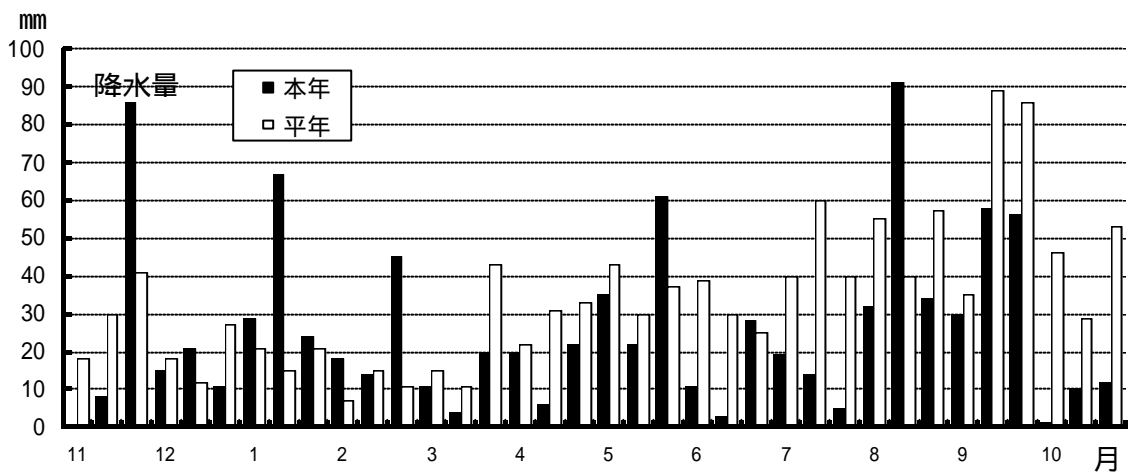
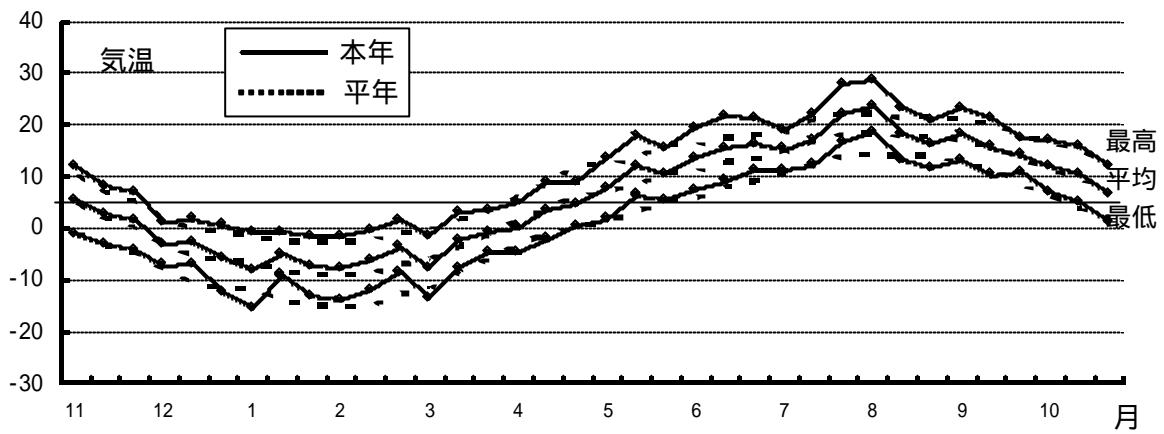
備考)データはアメダス観測値.平年値は前10ヵ年平均値.

平成16年度 気象表

北海道立根釧農業試験場 (中標津町) 観測

年	月	旬	降水量(mm)			降水日数(日)			日照時間(時間)		
			本年	平年	差	本年	平年	差	本年	平年	差
15	11	上旬	0	18	-18	0	4.4	-4.4	57.6	51.9	5.7
		中旬	8	30	-22	2	4.5	-2.5	38.2	44.9	-6.7
		下旬	86	41	45	6	5.2	0.8	48.4	47.6	0.8
	12	上旬	15	18	-3	4	3.9	0.1	49.9	46.0	3.9
		中旬	21	12	9	4	3.6	0.4	38.3	53.1	-14.8
		下旬	11	27	-16	6	4.5	1.5	47.6	54.7	-7.1
16	1	上旬	29	21	8	5	4.5	0.5	52.4	47.6	4.8
		中旬	67	15	52	6	4.2	1.8	38.1	50.1	-12.0
		下旬	24	21	3	5	4.6	0.4	46.5	59.8	-13.3
	2	上旬	18	7	11	3	3.0	0.0	58.9	59.5	-0.6
		中旬	14	15	-1	3	3.3	-0.3	56.8	57.1	-0.3
		下旬	45	11	34	4	2.1	1.9	46.7	52.0	-5.3
	3	上旬	11	15	-4	4	4.5	-0.5	56.8	60.5	-3.7
		中旬	4	11	-7	3	3.9	-0.9	63.5	57.6	5.9
		下旬	20	43	-23	4	5.1	-1.1	60.6	58.9	1.7
	4	上旬	20	22	-2	7	4.6	2.4	65.5	53.9	11.6
		中旬	6	31	-25	3	5.6	-2.6	61.5	45.5	16.0
		下旬	22	33	-11	4	5.1	-1.1	48.9	55.2	-6.3
	5	上旬	35	43	-8	5	4.7	0.3	57.1	48.3	8.8
		中旬	22	30	-8	6	5.2	0.8	45.3	42.8	2.5
		下旬	61	37	24	7	4.6	2.4	30.9	49.2	-18.3
	6	上旬	11	39	-28	6	4.7	1.3	53.7	42.2	11.5
		中旬	3	30	-27	4	3.7	0.3	40.1	36.0	4.1
		下旬	28	25	3	4	4.2	-0.2	46.4	34.3	12.1
	7	上旬	19	40	-21	5	5.5	-0.5	28.8	25.4	3.4
		中旬	14	60	-46	3	5.0	-2.0	43.4	29.1	14.3
		下旬	5	40	-35	4	6.4	-2.4	76.2	22.8	53.4
	8	上旬	32	55	-23	8	5.5	2.5	45.8	30.1	15.7
		中旬	91	40	51	7	5.6	1.4	53.1	27.7	25.4
		下旬	34	57	-23	8	6.4	1.6	53.8	28.7	25.1
	9	上旬	30	35	-5	4	5.2	-1.2	58.5	39.7	18.8
		中旬	58	89	-31	6	5.4	0.6	51.9	33.4	18.5
		下旬	56	86	-30	8	5.0	3.0	28.4	42.7	-14.3
	10	上旬	1	46	-45	2	4.9	-2.9	34.8	47.8	-13.0
		中旬	10	29	-19	7	4.3	2.7	42.5	49.8	-7.3
		下旬	12	53	-41	5	5.6	-0.6	47.4	53.6	-6.2
15	11月	94	89	5	8	14.1	-6.1	144.2	144.4	-0.2	
	12月	47	57	-10	14	12.0	2.0	135.8	153.8	-18.0	
16	1月	120	57	63	16	13.3	2.7	137.0	157.5	-20.5	
	2月	77	33	44	10	8.4	1.6	162.4	168.6	-6.2	
	3月	35	69	-34	11	13.5	-2.5	180.9	177.0	3.9	
	4月	48	86	-38	14	15.3	-1.3	175.9	154.6	21.3	
	5月	118	110	8	18	14.5	3.5	133.3	140.3	-7.0	
	6月	42	94	-52	14	12.6	1.4	140.2	112.5	27.7	
	7月	38	140	-102	12	16.9	-4.9	148.4	77.3	71.1	
	8月	157	152	5	23	17.5	5.5	152.7	86.5	66.2	
	9月	144	210	-66	18	15.6	2.4	138.8	115.8	23.0	
	10月	23	128	-105	14	14.8	-0.8	124.7	151.2	-26.5	
年平均											
5-10月平均											
年間積算			943	1225	-282	172	168.5	3.5	1774.3	1639.5	134.8
5-9月積算			499	706	-207	85	77.1	7.9	713.4	532.4	181.0
5-10月積算			522	834	-312	99	92	7.1	838	684	154.5

備考)データはアメダス観測値.平年値は前10年平均値.



旬別気象図 (平成15年11月～平成16年10月)

備考 データはアメダス観測値 . 平年値は前10カ年平均値 .

当 場 作 況

1. とうもろこし

作況：良

事由 播種期は平年より4日早く、出芽期も平年より2日早い6月4日であった。6月上旬以降の高温により生育は順調で、抽糸期は平年より17日早い8月4日であった。その後も、概ね高温に推移したため、雌穂の登熟が進み、収穫は平年より19日早い9月21日に実施した。なお、8月15日に降雹があり、葉身が裂けるダメージを受けた。

乾物収量は、茎葉で平年より少なかったが、雌穂は平年より多く、総重では1,207kg/10aと平年を136kg上回った。TDN収量は875kg/10aと平年より134kg多く、対平年比は118%であった。収穫時の熟度は黄熟中期であり、平年より優った。

以上のことから、本年の作況は良と判断された。

品種名	播種期 (月日)	出芽期 (月日)	抽雄期 (月日)	抽糸期 (月日)	草丈(各月20日,cm)				葉数(各月20日,枚)				
					6月	7月	8月	9月	6月	7月	8月	9月	
エマ	本年	5/17	6/4	7/30	8/4	25	103	242	240	5.1	12.4	15.5	15.5
	平年	5/21	6/6	-	8/21	-	-	-	-	-	-	-	-
	比較	4	2	-	17	-	-	-	-	-	-	-	-
ヒノデワセ	本年	-	-	-	-	-	-	-	-	-	-	-	-
	平年	5/17	6/3	8/4	8/12	18	85	200	211	4.5	10.6	13.8	13.8
	比較	-	-	-	-	-	-	-	-	-	-	-	-

品種名	収穫期 (月日)	生草収量 (kg/10a)			乾物収量 (kg/10a)			総体のTDN収量 乾物率		収穫期 熟度		
		茎葉	雌穂	総重	茎葉	雌穂	総重	(%)	(kg/10a)			
エマ	本年	9/21	3,185	1,254	4,439	564	644	1,207	27.6	875	72.5	黄熟中期
	平年	10/10	3,470	1,070	4,540	632	439	1,071	23.4	741	69.1	黄熟初期
	比較	19	285	184	102	69	205	136	4.3	134	3.4	
ヒノデワセ	本年	-	-	-	-	-	-	-	-	-	-	-
	平年	10/4	2,558	1,243	3,801	508	602	1,110	28.0	774	71.8	糊熟後期
	比較	-	-	-	-	-	-	-	-	-	-	-

- 注) 1)根釧農試定期作況圃場における生育調査結果に基づき、調査地点における平年との比較を示したもので、根釧地域全体の作況を表現しているものではない。
 2)当場のとうもろこし作況調査は、本年より供試品種を「エマ」に変更した。下段に参考として、一昨年まで供試していた「ヒノデワセ」の平年値(平成7年～13年の前7カ年のうち豊凶の平成8年および13年を除く5カ年の平均値)を掲載。
 3)「エマ」の平年値は、本年と同様の耕種概要で「エマ」が供試された「品種比較試験」又は「系統適応性検定試験」の前7カ年うち豊凶の平成11年および15年を除く5カ年の平均値。
 4)「エマ」の抽雄期、草丈、出葉数には過去のデータが無いため、平年値は掲載しない。
 5) は減を示す。
 6)TDN収量は、新得方式により算出した値。

2. 牧草

(1) 採草型(チモシー・アカクローバ混播、チモシー単播)

作況：平年並

事 由

早春の生育：チモシーおよびアカクローバの萌芽期はいずれも4月29日で、平年値と比べてチモシーで2～3日、アカクローバで4～6日遅かった。冬損状態は平年値と比べてチモシーで0.5～0.7ポイント、アカクローバで0.2～0.4ポイント小さかった。

本年は、融雪期の遅れにより萌芽期が遅れたが、越冬状態は良好で、5月中旬の温暖な気候により早春の生育は良好であった。

1 番 草：チモシーの草丈は、6月20日現在の草丈としては平年より8～9cm高く、1番草収穫時の草丈としては平年並であった。アカクローバの草丈は6月20日現在の草丈としては平年より12～14cm高く、1番草収穫時の草丈としては6～7cm高かった。

チモシーの出穂期は平年より3～5日早かった。アカクローバは1番草収量調査時には開花期に至っていなかった。1番草乾物収量は平年比で105～106%とやや多く、1番草の作況はやや良と判断された。

2 番 草：チモシーの出穂期は平年より7～8日早く、アカクローバの開花期は平年より7～10日早かった。刈取り日は平年よりも5日早かった。刈取り時草丈はチモシーで平年より6～9cm低く、アカクローバで平年よりもやや高い傾向であった。2番草の生育は、7月下旬から8月上旬の高温および少雨の影響を受け、乾物収量は平年比83と少なく、マメ科率は高い傾向であり、不良と判断された。

年間合計乾物収量：平年対比指数は98(101～95)で平年並と判断された。

年 次 比 較	萌芽期 (4月の日)		冬損状態 (1-5基)		草 丈 (cm)									
					5月20日		6月20日		1番草		7月20日		2番草	
	TY	RC	TY	RC	TY	RC	TY	RC	TY	RC	TY	RC	TY	RC
2 本年	29	29	1.0	1.5	39	25	108	89	108	89	37	33	79	77
年 平年	26	23	1.7	1.7	33	21	99	77	107	83	36	24	85	72
目 比較	3	6	0.7	0.2	6	4	9	12	1	6	1	9	6	5
3 本年	29	29	1.0	1.5	41	25	109	89	109	89	38	29	78	74
年 平年	27	25	1.5	1.9	33	19	101	75	110	82	35	24	87	75
目 比較	2	4	0.5	0.4	8	6	8	14	1	7	3	5	9	1
2年目本年(TY単播)	29		1.0		39		108		108		39		80	
3年目本年(TY単播)	29		1.0		40		110		110		41		77	

年 次 比 較	刈取り日		出穂 開花期				マメ科率 (生草%)		生草収量 (kg/10a)			乾物収量 (kg/10a)			平年比
	1番草	2番草	1番草		2番草		1番草	2番草	1番草	2番草	合計	1番草	2番草	合計	
	(6月)	(8月)	TY	RC	TY	RC	1番草	2番草	1番草	2番草		1番草	2番草		
2 本年	21	17	6/21	6/28	8/12	8/8	50.7	67.0	4280	1669	5949	672	307	979	101
年 平年	25	22	6/24	7/4	8/20	8/18	61.6	47.8	4455	1926	6381	639	330	969	100
目 比較	4	5	3	6	8	10	10.9	19.2	175	257	432	33	23	10	
3 本年	21	17	6/21	6/28	8/12	8/8	43.6	42.5	4135	1210	5345	733	253	986	95
年 平年	26	22	6/26	7/4	8/19	8/15	42.7	43.8	4099	1925	6024	692	351	1043	100
目 比較	5	5	5	6	7	7	0.9	1.3	36	715	679	41	98	57	
2年目 本年(TY単播)	21		6/21		8/12				3688	1101	4789	738	253	991	
3年目 本年(TY単播)	21		6/21		8/12				3888	1277	5165	820	291	1111	

注1) 根釧農試定期作況圃場における調査結果に基づき、調査地点における平年との比較を示したもので、根釧地域全体の作況を表現しているものではない。

2) TY：チモシー「ノサップ」、RC：アカクローバ「ホクセキ」

3) 平年値：2年目草地は平成8年および12年を除く5か年。

3年目草地は平成10年および13年を除く5か年平均値。

4) は減を示す。

5) TY「ノサップ」単播の作況調査は、平成15年度の2年目草地より開始し、平年値の作成中のため、平年値との比較および作況の判定データは欠である。

(2) 放牧型 (オーチャードグラス単播)

作況: -

事由

早春の生育: オーチャードグラス単播の萌芽期は5月3日で、シロクローバと混播条件における平年値より、遅い傾向であった。冬損状態はシロクローバと混播条件における平年値より、小さい傾向で、良好な越冬状態であった。

- 1 番草: 1番草のオーチャードグラスの草丈は、シロクローバと混播条件における平年値より高い傾向であった。
- 2 番草: 2番草のオーチャードグラス単播時の草丈は、シロクローバと混播条件における平年値より低い傾向であった。
- 3 番草: 3番草のオーチャードグラス単播時の草丈は、シロクローバと混播条件における平年値より低かった。
- 4 番草: 4番草のオーチャードグラス単播の刈取り時の草丈は、シロクローバと混播条件における平年値より低かった。
- 5 番草: 5番草のオーチャードグラス単播の刈取り時の草丈は、シロクローバと混播条件における平年値と同程度であった。

早春から1番草までは良好な生育を示したが、6月下旬および8月中旬を除く6月以降の継続的な少雨の影響を受け、草丈は低めに推移した。

尚、放牧型の作況は平成15年度より単播条件に変更しているため、本年度も作況の判定は行わず、平年値作成の資とする。

年次	草地	比較	萌芽期	冬損状態	OG草丈 (cm)				
			(4月の日)	(1-5甚)	OG	1番草	2番草	3番草	4番草
2年目	OG単播	本年	33	1.5	48	51	47	45	40
2年目	OG・WC混播	平年	(28)	(2.5)	(44)	(63)	(66)	(59)	(41)
3年目	OG単播	本年	33	1.5	51	55	49	46	40
3年目	OG・WC混播	平年	(28)	(2.1)	(44)	(66)	(69)	(58)	(39)

年次	草地	比較	生草収量(kg/10a)					番草別収量割合(%、生草)						
			1番草	2番草	3番草	4番草	5番草	年間計	1番草	2番草	3番草	4番草	5番草	年間計
2年目	OG単播	本年	1179	834	697	648	539	3897	30	21	18	17	14	100
2年目	OG・WC混播	平年	(1046)	(1710)	(1306)	(1474)	(853)	(6389)	(16)	(27)	(20)	(23)	(13)	(100)
3年目	OG単播	本年	1418	938	749	727	541	4373	32	21	17	17	12	100
3年目	OG・WC混播	平年	(1078)	(1901)	(1427)	(1614)	(878)	(6898)	(16)	(28)	(21)	(23)	(13)	(100)

年次	草地	比較	乾物収量(kg/10a)					番草別収量割合(%、乾物)						
			1番草	2番草	3番草	4番草	5番草	年間計	1番草	2番草	3番草	4番草	5番草	年間計
2年目	OG単播	本年	189	184	137	148	111	769	25	24	18	19	14	100
2年目	OG・WC混播	平年	(138)	(214)	(190)	(176)	(116)	(834)	(17)	(26)	(23)	(21)	(14)	(100)
3年目	OG単播	本年	227	197	140	158	109	831	27	24	17	19	13	100
3年目	OG・WC混播	平年	(153)	(229)	(195)	(172)	(111)	(860)	(18)	(27)	(23)	(20)	(13)	(100)

注1) データは根釧農試定期作況圃場における調査結果に基づき、調査地点における平年との比較を示したもので、根釧地域全体の作況を表現しているものではない。

2) OG: オーチャードグラス「オカミドリ」

3) 当場の放牧型の作況調査は、平成15年度より供試草種・品種をOG「オカミドリ」単播に変更。単播における平年値の作成中のため、平年値との比較および作況の判定データは欠である。

4) OG混播草地はシロクローバ「カリフォルニアラジノ」と混播条件におけるデータを参考として掲載。