

平成18年度定期作況報告 (年間まとめ)

11月20日現在
北海道立根釧農業試験場

．気象概況

前年11月から本年10月下旬までの気象の経過は、平年に比べておおむね次の通りである。

平成17年

11月：気温は上旬で高く、中・下旬で平年並であった。降水量は上旬で多く、中旬で少なく、下旬でやや少なかった。日照時間は上・下旬で平年並、中旬で多かった。

12月：気温は上旬でやや高く、中・下旬で平年並であった。降水量は上旬で少なく、中旬で多く、下旬でやや少なかった。日照時間は上旬でやや多く、中旬で少なく、下旬でやや少なかった。根雪始めは12月10日で平年値と同日であった。

平成18年

1月：気温は上旬で低く、中旬で平年並、下旬でやや高かった。降水量は上旬で平年並、中旬でやや少なく、下旬で少なかった。日照時間は全旬で平年並であった。

2月：気温は上旬で低く、中旬でやや高く、下旬で極めて高かった。降水量は上・下旬で平年並、中旬でやや少なかった。日照時間は上・下旬でやや少なく、中旬で平年並であった。

3月：気温は上・中旬で高く、下旬でやや高かった。降水量は上旬で平年並、中旬でやや多く、下旬でやや少なかった。日照時間は上旬でやや少なく、中・下旬で少なかった。

4月：気温は上・中旬で低く、下旬でやや低かった。降水量は上旬でやや少なく、中・下旬で多かった。日照時間は上旬で平年並、中・下旬でやや多かった。

5月上旬：最高および最低気温は11.7および1.0 で、それぞれ平年並だったため、平均気温は6.4 で平年並であった。降水量は37mmで平年並であった。日照時間は61.3時間で平年より15.7時間多かった。

5月中旬：最高および最低気温は18.8および4.1 で、それぞれ平年より5.4および1.0 高かったため、平均気温は11.5 で平年より3.3 高かった。降水量は39mmで平年より14mm多かった。日照時間は84.2時間で平年より40.5時間多かった。

5月下旬：最高気温は17.1 で平年より1.5 高かったが最低気温が4.6 で平年並であったため、平均気温は10.9 で平年並であった。降水量は108mmで平年より76mm多かった。日照時間は73.0時間で平年より29.3時間多かった。

6月上旬：最低気温は6.0 で平年並であったが最高気温が14.0 で平年より2.6 低かったため、平均気温は10.0 で平年より1.2 低かった。降水量は26mmで平年並であった。日照時間は36.5時間で8.9時間少なかった。

6月中旬：最低気温は8.9 で平年並であったが最高気温が15.1 で平年より3.4 低かったため、平均気温は12.0 で平年より1.5 低かった。降水量は88mmで平年より61mm多かった。日照時間は10.4時間で平年より27.0時間少なかった。

6月下旬：最低気温は11.6 で平年より1.9 高かったが最高気温が18.6 で平年並であったため、平均気温は15.1 で平年並であった。降水量は61mmで平年より34mm多かった。日照時間は24.9時間で平年より15.4時間少なかった。

7月上旬：最高気温は19.2 で平年より1.1 高かったが最低気温が10.8 で平年並であったため、平均気温は15.0 で平年並であった。降水量は0mmで平年より40mm少なかった。日照時間は36.8時間で平年より13.6時間多かった。

7月中旬：最低気温は13.9 で平年より1.4 高かったが最高気温が21.0 で平年並であったため、平均気温は17.5 で平年並であった。降水量は20mmで平年より38mm少なかった。日照時間は16.1時間で平年より10.6時間少なかった。

7月下旬：最高および最低気温が20.1および12.1 でそれぞれ平年より2.2および2.2 低かったため、平均気温は16.1 で平年より2.2 低かった。降水量は2mmで平年より44mm少なかった。日照時間は34.5時間で平年より7.2時間多かった。

8月上旬：最低気温は15.9 で平年並であったが最高気温が26.5 で平年より3.6 高かったため、平均気温は21.2 で平年より2.2 高かった。降水量は44mmで平年並であった。日照時間は56.2時間で平年より26.2時間多かった。

8月中旬：最高および最低気温が25.9および19.4 でそれぞれ平年より4.3および5.5 高かったため、平均気温は22.7 で平年より4.9 高かった。降水量は52mmで平年より10mm多かった。日照時間は22.4時間で平年より8.8時間少なかった。

8月下旬：最高および最低気温が24.0および15.9 でそれぞれ平年より2.6および2.2 高かったため、平均気温は20.0 で平年より2.4 高かった。降水量は18mmで平年より38mm少なかった。日照時間は39.5時間で平年より9.2時間多かった。

9月上旬：最高気温は21.2 で平年並であったが最低気温が15.0 で平年より2.2 高かったため、平均気温は18.1 で平年より1.0 高かった。降水量は47mmで平年並であった。日照時間は25.2時間で平年より13.6時間少なかった。

9月中旬：最高および最低気温が21.1および10.7 でそれぞれ平年並であったため、平均気温は15.9 で平年並であった。降水量は33mmで平年より45mm少なかった。日照時間は40.8時間で平年並であった。

9月下旬：最高気温は19.2 で平年より1.1 高かったが最低気温が7.3 で平年並であったため、平均気温は13.3 で平年並であった。降水量は73mmで平年並であった。日照時間は71.5時間で平年より28.3時間多かった。

10月上旬：最高気温は16.9 で平年並であったが最低気温が9.1 で平年より2.6 高かったため、平均気温は13.0 で平年より1.5 高かった。降水量は10月7日から8日にかけての大雨の影響で251mmで平年より204mm多かった。日照時間は30.1時間で平年より14.7時間少なかった。

10月中旬：最高および最低気温が15.0および3.0 でそれぞれ平年並であったため、平均気温は9.0 で平年並であった。降水量は17mmで平年並であった。日照時間は61.8時間で平年より9.5時間多かった。

10月下旬：最高気温は12.1 で平年並であったが最低気温が-0.2 で平年より2.0 低かったため、平均気温は6.0 で平年より1.4 低かった。降水量は10mmで平年より32mm少なかった。日照時間は59.3時間で平年より5.6時間多かった。

季節調査

	平成17年			平成18年								
	初雪 (月日)	根雪始 (月日)	最深積雪 (cm)	2月20日			根雪終 (月日)	降雪終 (月日)	耕鋤始 (月日)	晩霜 (月日)	初霜 (月日)	無霜期間 (日)
土壌凍結深 (cm)				積雪深 (cm)								
本年	11.17	12.10	65	7	65	4.22	5.2	5.9	5.25	10.14	141	11.17
平年	11.7	12.10	80	22	61	4.9	4.26	5.9	5.23	10.11	140	11.7
比較	10	0	15	15	4	13	6	0	2	3	1	10

注1) 平年値は前10年平均値

2) は減を示す

平成18年度 気象表

北海道立根釧農業試験場 (中標津町) 観測

年	月	旬	平均気温 ()			平均最高気温 ()			平均最低気温 ()		
			本年	平年	差	本年	平年	差	本年	平年	差
17	11	上旬	7.5	5.0	2.5	13.8	10.5	3.3	1.2	-0.6	1.8
		中旬	1.3	2.2	-0.9	6.9	7.4	-0.5	-4.3	-3.1	-1.2
		下旬	0.0	0.5	-0.5	5.8	5.6	0.2	-5.7	-4.6	-1.1
	12	上旬	-1.9	-3.5	1.6	2.9	1.5	1.4	-6.6	-8.4	1.8
		中旬	-4.8	-5.1	0.3	0.4	0.2	0.2	-9.9	-10.2	0.3
		下旬	-6.3	-6.7	0.4	-1.4	-0.9	-0.5	-11.1	-12.4	1.3
18	1	上旬	-8.8	-6.8	-2.0	-2.7	-1.2	-1.5	-14.8	-12.4	-2.4
		中旬	-7.6	-7.6	0.0	-2.5	-2.1	-0.4	-12.6	-13.2	0.6
		下旬	-7.4	-8.8	1.4	-2.6	-2.7	0.1	-12.1	-14.9	2.8
	2	上旬	-10.7	-8.6	-2.1	-4.4	-2.4	-2.0	-16.9	-14.8	-2.1
		中旬	-7.7	-9.4	1.7	-0.8	-2.7	1.9	-14.6	-16.0	1.4
		下旬	-1.4	-7.6	6.2	3.1	-1.2	4.3	-5.8	-14.0	8.2
	3	上旬	-3.3	-6.3	3.0	2.1	-0.3	2.4	-8.7	-12.2	3.5
		中旬	-0.9	-3.6	2.7	3.3	1.6	1.7	-5.1	-8.8	3.7
		下旬	0.4	-0.9	1.3	3.6	3.7	-0.1	-2.9	-5.5	2.6
	4	上旬	-1.5	1.3	-2.8	2.0	6.1	-4.1	-5.0	-3.4	-1.6
		中旬	1.8	4.0	-2.2	5.2	9.1	-3.9	-1.7	-1.1	-0.6
		下旬	5.3	6.4	-1.1	9.8	12.2	-2.4	0.7	0.5	0.2
	5	上旬	6.4	6.8	-0.4	11.7	12.1	-0.4	1.0	1.5	-0.5
		中旬	11.5	8.2	3.3	18.8	13.4	5.4	4.1	3.1	1.0
		下旬	10.9	10.4	0.5	17.1	15.6	1.5	4.6	5.2	-0.6
	6	上旬	10.0	11.2	-1.2	14.0	16.6	-2.6	6.0	5.8	0.2
		中旬	12.0	13.5	-1.5	15.1	18.5	-3.4	8.9	8.4	0.5
		下旬	15.1	14.5	0.6	18.6	19.2	-0.6	11.6	9.7	1.9
	7	上旬	15.0	14.4	0.6	19.2	18.1	1.1	10.8	10.6	0.2
		中旬	17.5	16.8	0.7	21.0	21.0	0.0	13.9	12.5	1.4
		下旬	16.1	18.3	-2.2	20.1	22.3	-2.2	12.1	14.3	-2.2
	8	上旬	21.2	19.0	2.2	26.5	22.9	3.6	15.9	15.0	0.9
		中旬	22.7	17.8	4.9	25.9	21.6	4.3	19.4	13.9	5.5
		下旬	20.0	17.6	2.4	24.0	21.4	2.6	15.9	13.7	2.2
	9	上旬	18.1	17.1	1.0	21.2	21.4	-0.2	15.0	12.8	2.2
		中旬	15.9	16.0	-0.1	21.1	20.5	0.6	10.7	11.4	-0.7
		下旬	13.3	13.2	0.1	19.2	18.1	1.1	7.3	8.2	-0.9
	10	上旬	13.0	11.5	1.5	16.9	16.5	0.4	9.1	6.5	2.6
		中旬	9.0	9.6	-0.6	15.0	15.4	-0.4	3.0	3.8	-0.8
		下旬	6.0	7.4	-1.4	12.1	12.8	-0.7	-0.2	1.8	-2.0
17	11月	2.9	2.6	0.4	8.8	7.8	1.0	-2.9	-2.8	-0.2	
	12月	-4.3	-5.1	0.8	0.6	0.3	0.4	-9.2	-10.3	1.1	
18	1月	-7.9	-7.7	-0.2	-2.6	-2.0	-0.6	-13.2	-13.5	0.3	
	2月	-6.6	-8.5	1.9	-0.7	-2.1	1.4	-12.4	-14.9	2.5	
	3月	-1.3	-3.6	2.3	3.0	1.7	1.3	-5.6	-8.8	3.3	
	4月	1.9	3.9	-2.0	5.7	9.1	-3.5	-2.0	-1.3	-0.7	
	5月	9.6	8.5	1.1	15.9	13.7	2.2	3.2	3.3	0.0	
	6月	12.4	13.1	-0.7	15.9	18.1	-2.2	8.8	8.0	0.9	
	7月	16.2	16.5	-0.3	20.1	20.5	-0.4	12.3	12.5	-0.2	
	8月	21.3	18.1	3.2	25.5	22.0	3.5	17.1	14.2	2.9	
	9月	15.8	15.4	0.3	20.5	20.0	0.5	11.0	10.8	0.2	
	10月	9.3	9.5	-0.2	14.7	14.9	-0.2	4.0	4.0	-0.1	
年平均			5.8	5.2	0.6	10.6	10.3	0.3	0.9	0.1	0.8
5-10月平均			14.1	13.5	0.6	18.8	18.2	0.6	9.4	8.8	0.6
年間積算			2118.1	1930.5	187.6	3889.8	3792.6	97.2	344.1	61.2	282.9
5-9月積算			2304.0	2194.3	109.7	2996.2	2886.3	109.9	1604.6	1494.2	110.4
5-10月積算			2590.0	2486.7	103.3	3448.3	3346.1	102.2	1723.4	1617.0	106.4

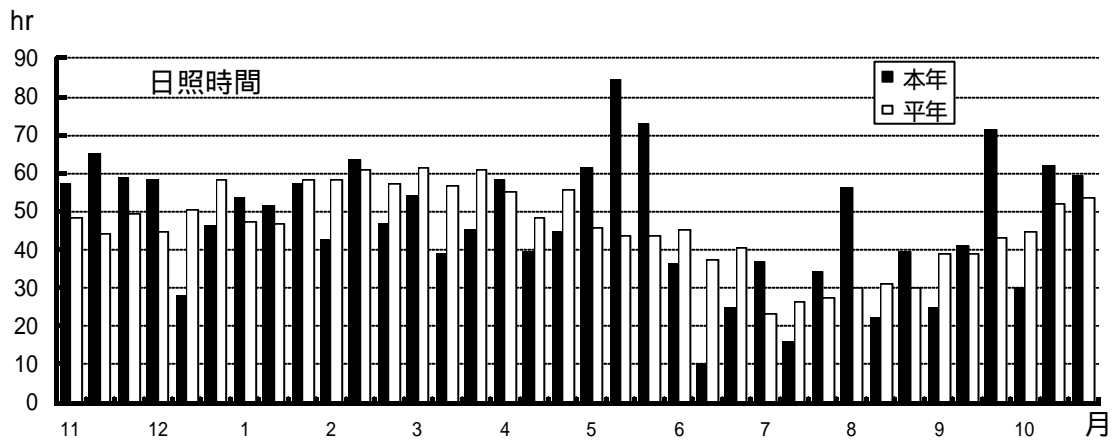
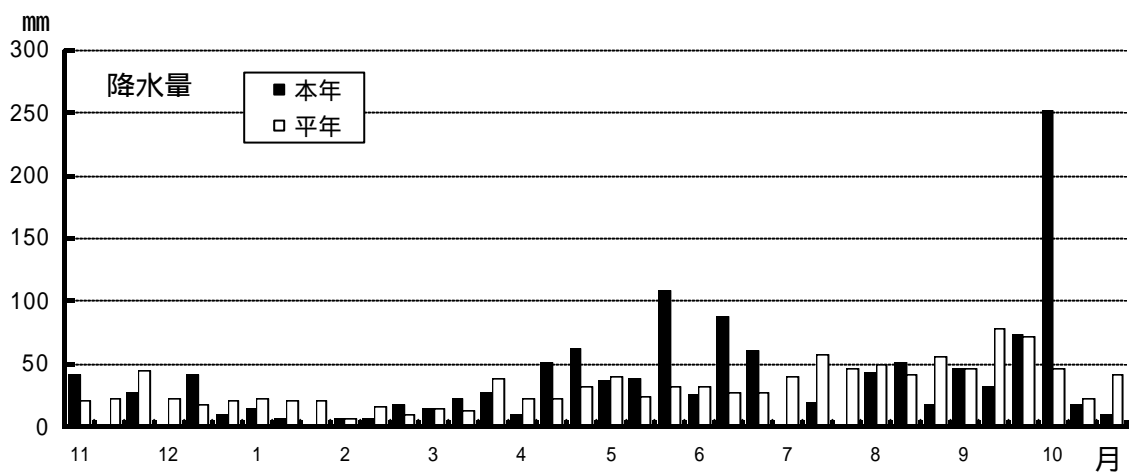
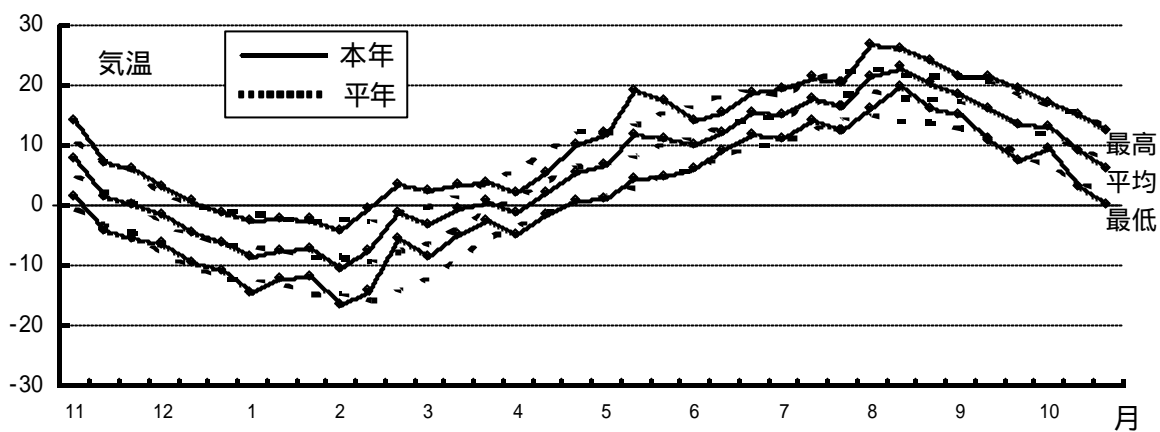
備考)データはアメダス観測値. 平年値は前10ヵ年平均値.

平成18年度 気象表

北海道立根釧農業試験場(中標津町)観測

年	月	旬	降水量(mm)			降水日数(日)			日照時間(時間)		
			本年	平年	差	本年	平年	差	本年	平年	差
17	11	上旬	41	21	20	4	4.4	-0.4	57.2	48.5	8.7
		中旬	1	23	-22	1	4.0	-3.0	64.9	44.0	20.9
		下旬	28	45	-17	3	5.1	-2.1	59.0	49.4	9.6
	12	上旬	2	23	-21	1	4.2	-3.2	58.2	44.7	13.5
		中旬	41	18	23	7	3.8	3.2	27.9	50.6	-22.7
		下旬	9	21	-12	3	4.4	-1.4	46.4	58.6	-12.2
18	1	上旬	15	22	-7	3	4.0	-1.0	53.7	47.4	6.3
		中旬	6	21	-15	2	4.4	-2.4	51.7	46.7	5.0
		下旬	0	21	-21	0	4.8	-4.8	57.3	58.6	-1.3
	2	上旬	7	7	0	3	2.7	0.3	42.5	58.1	-15.6
		中旬	6	16	-10	3	2.9	0.1	63.5	60.8	2.7
		下旬	17	9	8	4	1.7	2.3	46.7	57.1	-10.4
	3	上旬	15	14	1	3	4.3	-1.3	54.1	61.4	-7.3
		中旬	23	13	10	4	4.0	0.0	38.9	56.8	-17.9
		下旬	28	38	-10	6	4.4	1.6	45.1	60.8	-15.7
	4	上旬	10	22	-12	2	4.9	-2.9	58.1	55.4	2.7
		中旬	51	22	29	6	5.0	1.0	39.5	48.2	-8.7
		下旬	63	32	31	3	4.7	-1.7	44.9	55.7	-10.8
	5	上旬	37	40	-3	3	4.6	-1.6	61.3	45.6	15.7
		中旬	39	25	14	4	5.1	-1.1	84.2	43.7	40.5
		下旬	108	32	76	4	5.1	-1.1	73.0	43.7	29.3
	6	上旬	26	33	-7	2	4.5	-2.5	36.5	45.4	-8.9
		中旬	88	27	61	4	3.7	0.3	10.4	37.4	-27.0
		下旬	61	27	34	4	4.3	-0.3	24.9	40.3	-15.4
	7	上旬	0	40	-40	0	5.7	-5.7	36.8	23.2	13.6
		中旬	20	58	-38	4	5.1	-1.1	16.1	26.7	-10.6
		下旬	2	46	-44	2	6.6	-4.6	34.5	27.3	7.2
	8	上旬	44	49	-5	1	5.8	-4.8	56.2	30.0	26.2
		中旬	52	42	10	4	5.4	-1.4	22.4	31.2	-8.8
		下旬	18	56	-38	2	7.0	-5.0	39.5	30.3	9.2
	9	上旬	47	46	1	5	5.0	0.0	25.2	38.8	-13.6
		中旬	33	78	-45	3	5.2	-2.2	40.8	38.8	2.0
		下旬	73	72	1	2	5.2	-3.2	71.5	43.2	28.3
	10	上旬	251	47	204	3	4.2	-1.2	30.1	44.8	-14.7
		中旬	17	23	-6	3	4.3	-1.3	61.8	52.3	9.5
		下旬	10	42	-32	3	5.6	-2.6	59.3	53.7	5.6
17	11月	70	89	-19	8	13.5	-5.5	181.1	141.9	39.2	
	12月	52	62	-10	11	12.4	-1.4	132.5	153.9	-21.4	
18	1月	21	64	-43	5	13.2	-8.2	162.7	152.7	10.0	
	2月	30	32	-2	10	7.3	2.7	152.7	176.0	-23.3	
	3月	66	65	1	13	12.7	0.3	138.1	179.0	-40.9	
	4月	124	76	48	11	14.6	-3.6	142.5	159.3	-16.8	
	5月	184	97	87	11	14.8	-3.8	218.5	133.0	85.5	
	6月	175	87	88	10	12.5	-2.5	71.8	123.1	-51.3	
	7月	22	144	-122	6	17.4	-11.4	87.4	77.2	10.2	
	8月	114	147	-33	7	18.2	-11.2	118.1	91.5	26.6	
	9月	153	196	-43	10	15.4	-5.4	137.5	120.8	16.7	
	10月	278	112	166	9	14.1	-5.1	151.2	150.8	0.4	
年平均											
5-10月平均											
年間積算			1289	1171	118	111	166.1	-55.1	1694.1	1659.2	34.9
5-9月積算			648	671	-23	44	78.3	-34.3	633.3	545.6	87.7
5-10月積算			926	783	143	53	92	-39.4	785	696	88.1

備考)データはアメダス観測値.平年値は前10年平均値.



旬別気象図 (平成17年11月～平成18年10月)

備考)データはアメダス観測値.平年値は前10年平均値.

当 場 作 況

1. とうもろこし

作況： 不良

事 由 播種期は平年より5日遅く、出芽期は平年より7日遅い6月14日であった。7月下旬までの低温寡照傾向により生育は抑えられ、各月とも草丈、葉数は前4カ年平均を下回った。

抽糸期は8月以降の高温傾向により、平年より1日遅いにとどまった。抽糸期以降も概ね高温に推移したため、雌穂の登熟が進み、収穫はほぼ平年並の10月5日に行った。なお、9月28日の強風により、倒伏が多く発生した。

乾物収量は茎葉、雌穂とも平年より少なく、総重では平年より447kg少なかった。収穫期熟度、総体の乾物率および乾物中TDN率は平年より優ったが、TDN収量は平年より286kg少なく、対平年比は65%であった。

以上のことから、本年の作況は不良と判断された。

品種名	播種期 (月日)	出芽期 (月日)	抽雄期 (月日)	抽糸期 (月日)	草丈 (各月20日,cm)				葉数 (各月20日,枚)			
					6月	7月	8月	9月	6月	7月	8月	9月
本年	5/26	6/14	8/11	8/16	7	48	179	187	3.0	7.6	12.9	13.1
エ マ 平年	5/21	6/7	-	8/15	-	-	-	-	-	-	-	-
比較	5	7	-	1	-	-	-	-	-	-	-	-
エ マ 本年	5/26	6/14	8/11	8/16	7	48	179	187	3.0	7.6	12.9	13.1
(前4カ年 平年	5/19	6/6	8/9	8/16	20	76	212	221	4.8	11.0	15.2	15.3
との比較) 比較	7	8	2	0	13	28	33	34	1.8	3.4	2.3	2.2

品種名	収穫期 (月日)	生草収量 (kg/10a)			乾物収量 (kg/10a)			総体のTDN収量 乾物率 (%)	乾物中 TDN率 (%)	収穫期 熟度	
		茎葉	雌穂	総重	茎葉	雌穂	総重				
本年	10/5	1,576	903	2,479	283	422	705	28.5	524	74.2	黄熟中期
エ マ 平年	10/3	3,547	1,162	4,709	629	523	1,152	24.1	810	70.1	黄熟初期
比較	2	1,971	259	2,230	346	101	447	4.4	286	4.1	
エ マ 本年	10/5	1,576	903	2,479	283	422	705	28.5	524	74.2	黄熟中期
(前4カ年 平年	10/3	3,369	1,155	4,524	610	507	1,118	23.9	786	70.2	黄熟初期
との比較) 比較	2	1,793	252	2,045	327	85	413	4.6	262	4.0	

注1)根釧農試定期作況圃場における調査結果に基づき、調査地点における平年との比較を示したもので、根釧地域全体の作況を表現しているものではない。

2)当場のとうもろこし作況調査は、平成14年度より供試品種を「エマ」に変更している。

3)「平年」は前7カ年のうち豊凶の平成11年および15年を除いた5カ年の平均値である。なお、算出にあたっては、過去の「品種比較試験」又は「系統適応性検定試験」の結果を含めている。

4)「エマ」について前7カ年分のデータが揃わない調査項目(抽雄期、草丈等)があるため、各表下段に平成14~17年までの前4カ年のデータによる平年値と、それとの比較を掲載した。なお、各年の最終作況は、平成14、15年は不良、平成16、17年は良であった。

2. 牧草

(1) 採草型

チモシー・アカクローバ混播

作況： 不良

チモシー単播

作況： 平年並

事由

早春の生育：チモシーの萌芽期は4月28日と平年並で、冬損状態も平年と同程度であった。アカクローバの萌芽期は4月29日で平年と比べて2～5日遅かった。冬損状態は平年と同程度であったが、3年目草地のアカクローバは平成17年春に著しく冬損し、回復はしていない。

1 番 草：6月上中旬の低温寡照傾向により、平年に比べ生育が遅れ、チモシーの出穂期は5日、アカクローバの開花期は3日、それぞれ平年に比べて遅かった。チモシーの草丈は平年よりやや高く、アカクローバの草丈は平年より14cm低かった。乾物収量は混播草地では平年比で96%、2年目のチモシー単播草地では平年比で98%であった。

2 番 草：チモシーの出穂期は平年より2日程度、アカクローバの開花期は平年より3日程度遅かった。8月上～中旬に最高気温が25以上の日が続いたため、生育がやや停滞し、チモシーおよびアカクローバの草丈は平年より低かった。混播草地ではマメ科率が低かったことから、乾物収量が平年に比べて少なかったが、チモシー単播草地では平年よりもやや多かった。

本年の作況は、混播草地ではマメ科率が低かったことにより年間合計乾物収量の平年比が84%と少なかったため不良と判断され、チモシー単播草地では2年目草地の年間合計乾物収量の平年比が102%で、平年並と判断された。

年次比較	萌芽期 (4月の日)		冬損状態 (1-5基)		草 丈 (cm)									
	TY	RC	TY	RC	5月20日		6月20日		1番草		7月20日		2番草	
2 本年	28	28	1.5	2.0	34	16	98	56	116	68	31	20	68	64
年 平年	28	26	1.7	1.7	33	21	101	79	106	82	36	26	84	73
目 比較	0	2	0.2	0.3	1	5	3	23	10	14	5	6	16	9
3 本年	28	30	1.5	2.0	35	13	95	53	117	69	32	19	65	54
年 平年	26	25	1.6	2.2	34	20	104	79	109	83	37	25	85	73
目 比較	2	5	0.1	0.2	1	7	9	26	8	14	5	6	20	19
2年目	本年	28		1.5		33		96		116		32		66
TY	平年	30		1.5		28		98		107		33		77
単播	比較	2		0		5		2		9		1		11
3年目	本年	28		1.5		35		96		117		31		62

年次比較	刈取り日		出穂・開花期				マメ科率 (生草%)		生草収量 (kg/10a)			乾物収量 (kg/10a)			平年比
	1番草 (6月)	2番草 (8月)	1番草 TY	RC	2番草 TY	RC	1番草	2番草	1番草	2番草	合計	1番草	2番草	合計	
2 本年	30	25	6/29	7/5	8/19	8/17	26.8	25.5	3570	1099	4669	629	230	859	88
年 平年	24	21	6/23	7/2	8/18	8/14	59.5	49.7	4459	1895	6354	640	331	971	100
目 比較	6	4	6	3	1	3	32.7	24.2	889	796	1685	11	101	112	
3 本年	30	25	6/28	7/5	8/19	8/17	9.0	9.0	3060	719	3779	608	163	771	80
年 平年	24	21	6/24	7/2	8/17	8/14	39.0	36.0	3726	1669	5395	653	310	963	100
目 比較	6	4	4	3	2	3	30.0	27.0	666	950	1616	45	147	192	
2年目	本年	30	25	6/29		8/19			3189	1308	4497	667	322	989	102
TY	平年	25	21	6/24		8/16			3555	1497	5052	679	295	974	100
単播	比較	5	4	5		3			366	189	555	12	27	15	
3年目	本年	6/30	8/25	6/28		8/19			3131	1247	4378	648	309	957	

注1) 根釧農試定期作況圃場における調査結果に基づき、調査地点における平年との比較を示したもので、根釧地域全体の作況を表現しているものではない。

2) TY：チモシー「ノップ」、RC：アカクローバ「杣林」

3) 平年値：TYとRCの混播2年目草地は平成12年および17年を除く5か年平均値。

TYとRCの混播3年目草地は平成11年および17年を除く5か年平均値。

TY単播の2年目草地は平成15～17年の3か年平均値。

4) TY単播の3年目草地の作況調査は、平成16年度より開始し、平年値の作成中のため、平年値および比較判定は欠測とする。

5) は減を示す。

(2) 放牧型(オーチャードグラス単播)

作況： 不良

事 由

早春および各番草(各月1日に刈り取り)の状況は以下のとおりであった。

早春の生育：オーチャードグラスの萌芽期は4月28日で、平年より3日早かった。冬損状態は平年と同程度であった。5月20日現在の草丈は平年より5cm高かった。

- 1 番 草：1番草のオーチャードグラスの草丈は、平年値より7cm高かったが、生草収量で平年比100で、乾物収量は平年比95%であった。作況は平年並と判断された。
- 2 番 草：オーチャードグラスの草丈は平年と同程度であったが、6月上中旬の低温と6月を通しての寡照傾向の影響を受け、乾物率は低く、乾物収量は少なかった。作況は不良と判断された。
- 3 番 草：生育期間中の気温と日照時間は平年並に推移し、オーチャードグラスの草丈は高く、乾物収量は平年に比べ多かった。作況は良と判断された。
- 4 番 草：オーチャードグラス草丈は、平年より高かったが、乾物収量は平年と同程度であった。作況は平年並と判断された。
- 5 番 草：オーチャードグラスの草丈は平年と同じで、乾物収量は平年比96%であったことから、作況は平年並と判断された。

本年は、平年に比べ乾物率の低い番草が多く、年間合計乾物収量は平年比90%であった。特に春が少ないのが特徴であった。以上から、作況は不良と判断された。

年次	比較	萌芽期 (4月の日)	冬損状態 (1-5甚)	草丈(cm)				
				1番草	2番草	3番草	4番草	5番草
2年目	本年	28	2.0	50	66	65	69	41
	平年	30	2.3	43	61	53	53	41
	比較	2	0.3	7	5	12	16	0
3年目	本年	30	2.0	45	64	60	63	40

年次	比較	生草収量(kg/10a)					番草別収量割合(%、生草)						
		1番草	2番草	3番草	4番草	5番草	年間計	1番草	2番草	3番草	4番草	5番草	年間計
2年目	本年	1013	835	1216	1243	524	4831	21	17	25	26	11	100
	平年	1008	1108	814	884	608	4422	23	25	18	20	14	100
	比較	5	273	402	359	84	409						
3年目	本年	677	854	1360	1139	518	4548	15	19	30	25	11	100

年次	比較	乾物収量(kg/10a)					番草別収量割合(%、乾物)						
		1番草	2番草	3番草	4番草	5番草	年間計	1番草	2番草	3番草	4番草	5番草	年間計
2年目	本年	175	134	192	164	99	764	23	18	25	21	13	100
	平年	185	237	156	166	103	847	22	28	18	20	12	100
	比較	10	103	36	2	4	83						
3年目	本年	119	142	227	161	97	746	16	19	30	22	13	100

注1) 根釧農試定期作況圃場における調査結果に基づき、調査地点における平年との比較を示したもので、根釧地域全体の作況を表現しているものではない。

2) OG：オーチャードグラス「オカミドリ」

3) 平年値：OG単播の2年目草地は平成15～17年の3カ年平均値。

OG単播の3年目草地は平成16年度より開始し、平年値の作成中のため、平年値および比較判定は欠測とする。

4) は減を示す。

【10月20日現在の定期作況報告の一部に、誤りが有りましたので以下と差し替え願います。】

気象概況

9月下旬から10月中旬までの気象概況は次のとおりである。

9月下旬 最高気温は19.2 で平年より1.1 高かったが最低気温が7.3 で平年並であったため、平均気温は13.3 で平年並であった。降水量は73mmで平年並であった。日照時間は71.5時間で平年より28.3時間多かった。

10月上旬 最高気温は16.9 で平年並であったが最低気温が9.1 で平年より2.6 高かったため、平均気温は13.0 で平年より1.5 高かった。降水量は10月7日から8日にかけての大雨の影響で251mmで平年より204mm多かった。日照時間は30.1時間で平年より14.7時間少なかった。

10月中旬 最高および最低気温が15.0および3.0 でそれぞれ平年並であったため、平均気温は9.0 で平年並であった。降水量は17mmで平年並であった。日照時間は**61.8時間**で**平年より9.5時間**多かった。

この1ヶ月間は総じて、平年に比べ気温は並に、降水量は極めて多く、日照時間はやや多く推移した。

気象表

項目	9 月 下 旬			10 月 上 旬			10 月 中 旬			平均または合計		
	本年	平年	比較	本年	平年	比較	本年	平年	比較	本年	平年	比較
平均気温 ()	13.3	13.2	0.1	13.0	11.5	1.5	9.0	9.6	0.6	11.8	11.4	0.3
最高気温 ()	19.2	18.1	1.1	16.9	16.5	0.4	15.0	15.4	0.4	17.0	16.7	0.4
最低気温 ()	7.3	8.2	0.9	9.1	6.5	2.6	3.0	3.8	0.8	6.5	6.2	0.3
降水量 (mm)	73.0	72.0	1.0	251.0	47.0	204.0	17.0	23.0	6.0	341.0	142.0	199.0
降水日数 (日)	2	5.2	3.2	3	4.2	1.2	3	4.3	1.3	8	13.7	5.7
日照時間 (時間)	71.5	43.2	28.3	30.1	44.8	14.7	61.8	52.3	9.5	163.4	140.3	23.1

注1)平年値は前10カ年平均値

2)日照時間の平年値は、アメダス観測値より算出

3) は負の値を示す