

# 平成22年度定期作況報告 (年間まとめ)

11月 20日 現在  
北海道立根釧農業試験場

## ．気象概況

### 気象概況

前年11月から本年10月下旬までの気象の経過は、平年に比べておおむね次の通りである。

#### 平成21年

- 11月：気温は全ての旬で平年並であった。降水量は上旬で平年並、中旬で多く、下旬で少なかった。日照時間は全ての旬で平年並であった。
- 12月：気温は上旬で高く、中・下旬で平年並であった。降水量は上旬でやや多く、中旬で平年並、下旬で極めて多かった。日照時間は上・下旬で平年並、中旬で多かった。根雪始は12月18日で平年より11日遅かった。

#### 平成22年

- 1月：気温は上旬で高く、中・下旬で平年並であった。降水量は上旬でやや多く、中・下旬でやや少なかった。日照時間は上旬でやや少なく、中旬で平年並、下旬でやや多かった。
- 2月：気温は上旬でやや低く、中旬で平年並、下旬で高かった。降水量は上・下旬で平年並、中旬でやや少なかった。日照時間は上・中旬で平年並、下旬で少なかった。2月20日の土壌凍結深は20cmで平年と同値、積雪は63cmで平年より2cm多かった。
- 3月：気温は上・中旬で平年並、下旬で低かった。降水量は上旬でやや多く、中旬で平年並、下旬でやや少なかった。日照時間は上・下旬で平年並、中旬でやや多かった。
- 4月：気温は上・中旬で平年並、下旬で低かった。降水量は上旬でやや少なく、中旬で極めて多く、下旬で平年並であった。日照時間は上・下旬で平年並、中旬でやや多かった。根雪終は4月12日で平年より3日遅かった。
- 5月上旬：最高および最低気温は15.2および3.4 で、それぞれ平年より1.8および1.4 高かったため、平均気温は9.3 で平年より1.6 高かった。降水量は57mmで平年より28mm多かった。日照時間は59.5時間で平年より9.8時間多かった。
- 5月中旬：最高および最低気温は13.6および3.8 で、それぞれ平年並であったため、平均気温は8.7 で平年並であった。降水量は28mmで平年並であった。日照時間は55.4時間で平年並であった。
- 5月下旬：最低気温は4.8 で平年並であったが最高気温が10.9 で平年より4.6 低かったため、平均気温は7.9 で平年より2.6 低かった。降水量は71mmで平年より29mm多かった。日照時間は32.3時間で平年より16.2時間少なかった。
- 6月上旬：最高および最低気温が16.7および7.2 でそれぞれ平年並であったため、平均気温は12.0 で平年並であった。降水量は6mmで平年より21mm少なかった。日照時間は44.9時間で平年並であった。
- 6月中旬：最高および最低気温が22.7および12.3 で、それぞれ平年より4.4および3.6 高かったため、平均気温は17.5 で平年より4.0 高かった。降水量は40mmで平年並であった。日照時間は52.8時間で平年より14.6時間多かった。
- 6月下旬：最高および最低気温は23.4および12.7 で、それぞれ平年より4.2および2.7 高かったため、平均気温は18.1 で平年より3.5 高かった。降水量は35mmで平年並であった。日照時間は57.4時間で平年より16.0時間多かった。
- 7月上旬：最高および最低気温は20.7および14.6 で、それぞれ平年より1.8および3.9 高かったため、平均気温は17.7 で平年より2.9 高かった。降水量は113mmで平年より79mm多かった。日照時間は20.2時間で平年より11.5時間少なかった。

- 7月中旬：最高および最低気温は24.5および13.7 で、それぞれ平年より4.0および1.1 高かったため、平均気温は19.1 で平年より2.5 高かった。降水量は54mmで平年並であった。日照時間は57.4時間で平年より32.2時間多かった。
- 7月下旬：最高および最低気温は23.2および15.9 で、それぞれ平年より2.0および2.6 高かったため、平均気温は19.6 で平年より2.3 高かった。降水量は31mmで平年より21mm少なかった。日照時間は25.4時間で平年より5.4時間少なかった。
- 8月上旬：最高および最低気温は27.0および18.0 で、それぞれ平年より3.2および2.8 高かったため、平均気温は22.5 で平年より3.0 高かった。降水量は64mmで平年より20mm多かった。日照時間は36.0時間で平年並であった。
- 8月中旬：最高および最低気温は26.8および17.1 で、それぞれ平年より4.3および2.5 高かったため、平均気温は22.0 で平年より3.4 高かった。降水量は83mmで平年より42mm多かった。日照時間は54.7時間で平年より21.0時間多かった。
- 8月下旬：最高および最低気温は26.6および17.1 で、それぞれ平年より4.5および3.3 高かったため、平均気温は21.9 で平年より3.9 高かった。降水量は34mmで平年より14mm少なかった。日照時間は51.8時間で平年より13.7時間多かった。
- 9月上旬：最高および最低気温は25.8および15.5 で、それぞれ平年より4.2および2.1 高かったため、平均気温は20.7 で平年より3.2 高かった。降水量は20mmで平年より54mm少なかった。日照時間は60.3時間で平年より22.6時間多かった。
- 9月中旬：最高および最低気温は21.4および11.6 で、それぞれ平年並であったため、平均気温は16.5 で平年並であった。降水量は32mmで平年より31mm少なかった。日照時間は46.1時間で平年並であった。
- 9月下旬：最低気温は6.5 で平年より1.2 低かったが最高気温が17.8 で平年並であったため、平均気温は12.2 で平年並であった。降水量は30mmで平年より21mm少なかった。日照時間は59.8時間で平年より9.0時間多かった。
- 10月上旬：最低気温は8.2 で平年より1.5 高かったが最高気温は16.9 で平年並であったため、平均気温は12.6 で平年並であった。降水量は57mmで平年より19mm少なかった。日照時間は38.3時間で平年より5.6時間少なかった。
- 10月中旬：最高気温は15.5 で平年並であったが最低気温が5.6 で平年より1.9 高かったため、平均気温は10.6 で平年より1.1 高かった。降水量は11mmで平年より12mm少なかった。日照時間は38.5時間で平年より16.4時間少なかった。
- 10月下旬：最低気温は0.1 で平年より1.8 低かったが最高気温が13.0 で平年並であったため、平均気温は6.6 で平年並であった。降水量は2mmで平年より28mm少なかった。日照時間は65.7時間で平年より9.7時間多かった。

季節調査

	平成21年					平成22年						
	初雪 (月日)	根雪始 (月日)	最深積雪 (cm)	2月20日 土壌凍結深 (cm)	積雪深 (cm)	根雪終 (月日)	降雪終 (月日)	耕鋤始 (月日)	晩霜 (月日)	初霜 (月日)	無霜期間 (日)	初雪 (月日)
本年	11.11	12.18	79	20	63	4.12	4.22	5.6	5.14	10.19	157	-
平年	11.10	12.7	76	20	61	4.9	4.26	5.7	5.23	10.10	139	11.9
比較	1	11	3	0	2	3	4	1	9	9	18	-

注1) 平年値は前10カ年平均値

2) は減を示す

3) 平成22年の初雪は11/20現在観測されていない。

平成22年度 気象表

根釧農業試験場 (中標津町) 観測

年	月	旬	平均気温 (°C)			平均最高気温 (°C)			平均最低気温 (°C)		
			本年	平年	差	本年	平年	差	本年	平年	差
21	11	上旬	6.2	5.4	0.8	11.6	11.1	0.5	0.8	-0.4	1.2
		中旬	2.0	2.1	-0.1	5.9	7.5	-1.6	-2.0	-3.3	1.3
		下旬	0.1	0.2	-0.1	5.3	5.5	-0.2	-5.1	-5.2	0.1
	12	上旬	-1.2	-3.5	2.3	3.0	1.9	1.1	-5.3	-8.8	3.5
		中旬	-5.2	-5.3	0.1	0.1	0.3	-0.2	-10.5	-10.8	0.3
		下旬	-5.6	-6.4	0.8	-0.1	-0.7	0.6	-11.1	-12.0	0.9
22	1	上旬	-4.1	-6.4	2.3	0.6	-0.8	1.4	-8.8	-12.0	3.2
		中旬	-8.5	-8.0	-0.5	-1.6	-2.3	0.7	-15.3	-13.7	-1.6
		下旬	-8.2	-8.3	0.1	-0.3	-2.3	2.0	-16.0	-14.4	-1.6
	2	上旬	-10.2	-8.5	-1.7	-3.3	-2.3	-1.0	-17.0	-14.7	-2.3
		中旬	-9.4	-8.5	-0.9	-2.9	-2.2	-0.7	-15.9	-14.8	-1.1
		下旬	-2.8	-6.6	3.8	2.0	-0.7	2.7	-7.5	-12.5	5.0
	3	上旬	-5.2	-5.2	0.0	-0.5	0.7	-1.2	-9.8	-11.0	1.2
		中旬	-2.5	-2.4	-0.1	3.7	2.6	1.1	-8.6	-7.4	-1.2
		下旬	-3.0	-0.3	-2.7	2.7	3.7	-1.0	-8.6	-4.2	-4.4
	4	上旬	1.8	1.2	0.6	6.2	5.7	0.5	-2.6	-3.3	0.7
		中旬	3.2	4.0	-0.8	8.5	9.2	-0.7	-2.1	-1.2	-0.9
		下旬	2.8	5.6	-2.8	7.1	11.0	-3.9	-1.6	0.2	-1.8
	5	上旬	9.3	7.7	1.6	15.2	13.4	1.8	3.4	2.0	1.4
		中旬	8.7	9.1	-0.4	13.6	14.5	-0.9	3.8	3.6	0.2
		下旬	7.9	10.5	-2.6	10.9	15.5	-4.6	4.8	5.4	-0.6
	6	上旬	12.0	12.4	-0.4	16.7	17.5	-0.8	7.2	7.1	0.1
		中旬	17.5	13.5	4.0	22.7	18.3	4.4	12.3	8.7	3.6
		下旬	18.1	14.6	3.5	23.4	19.2	4.2	12.7	10.0	2.7
	7	上旬	17.7	14.8	2.9	20.7	18.9	1.8	14.6	10.7	3.9
		中旬	19.1	16.6	2.5	24.5	20.5	4.0	13.7	12.6	1.1
		下旬	19.6	17.3	2.3	23.2	21.2	2.0	15.9	13.3	2.6
	8	上旬	22.5	19.5	3.0	27.0	23.8	3.2	18.0	15.2	2.8
		中旬	22.0	18.6	3.4	26.8	22.5	4.3	17.1	14.6	2.5
		下旬	21.9	18.0	3.9	26.6	22.1	4.5	17.1	13.8	3.3
	9	上旬	20.7	17.5	3.2	25.8	21.6	4.2	15.5	13.4	2.1
		中旬	16.5	16.2	0.3	21.4	20.9	0.5	11.6	11.5	0.1
		下旬	12.2	13.0	-0.8	17.8	18.4	-0.6	6.5	7.7	-1.2
	10	上旬	12.6	11.9	0.7	16.9	16.9	0.0	8.2	6.7	1.5
		中旬	10.6	9.5	1.1	15.5	15.3	0.2	5.6	3.7	1.9
		下旬	6.6	7.5	-0.9	13.0	12.9	0.1	0.1	1.9	-1.8
21	11月	2.8	2.6	0.2	7.6	8.0	-0.4	-2.1	-3.0	0.9	
	12月	-4.0	-5.1	1.1	1.0	0.5	0.5	-9.0	-10.5	1.6	
22	1月	-6.9	-7.6	0.6	-0.4	-1.8	1.4	-13.4	-13.4	0.0	
	2月	-7.5	-7.9	0.4	-1.4	-1.7	0.3	-13.5	-14.0	0.5	
	3月	-3.6	-2.6	-0.9	2.0	2.3	-0.4	-9.0	-7.5	-1.5	
	4月	2.6	3.6	-1.0	7.3	8.6	-1.4	-2.1	-1.4	-0.7	
	5月	8.6	9.1	-0.5	13.2	14.5	-1.2	4.0	3.7	0.3	
	6月	15.9	13.5	2.4	20.9	18.3	2.6	10.7	8.6	2.1	
	7月	18.8	16.2	2.6	22.8	20.2	2.6	14.7	12.2	2.5	
	8月	22.1	18.7	3.4	26.8	22.8	4.0	17.4	14.5	2.9	
	9月	16.5	15.6	0.9	21.7	20.3	1.4	11.2	10.9	0.3	
	10月	9.9	9.6	0.3	15.1	15.0	0.1	4.6	4.1	0.5	
年平均			6.3	5.5	0.8	11.4	10.6	0.8	1.1	0.3	0.8
5-10月平均			15.3	13.8	1.5	20.1	18.5	1.6	10.5	9.0	1.5
年間積算			2299.0	2024.5	274.5	4171.0	3886.8	284.2	420.7	152.8	267.9
5-9月積算			2506.4	2238.8	267.6	3223.7	2941.8	281.9	1779.8	1528.5	251.3
5-10月積算			2811.0	2535.3	275.7	3690.7	3405.7	285.0	1918.9	1653.4	265.5

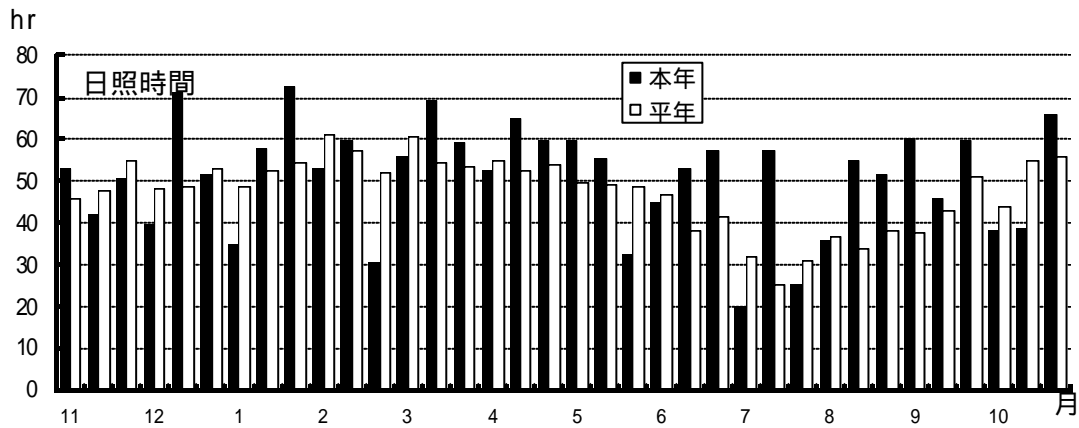
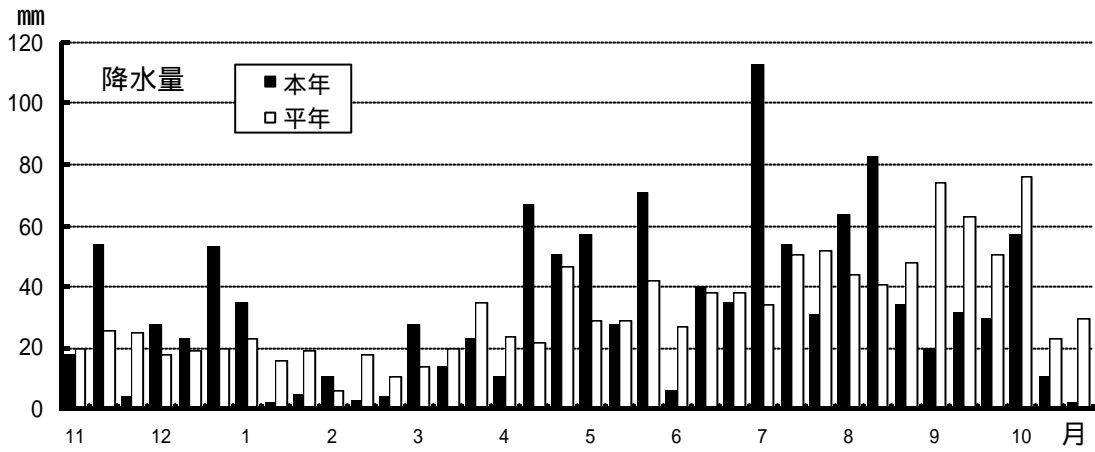
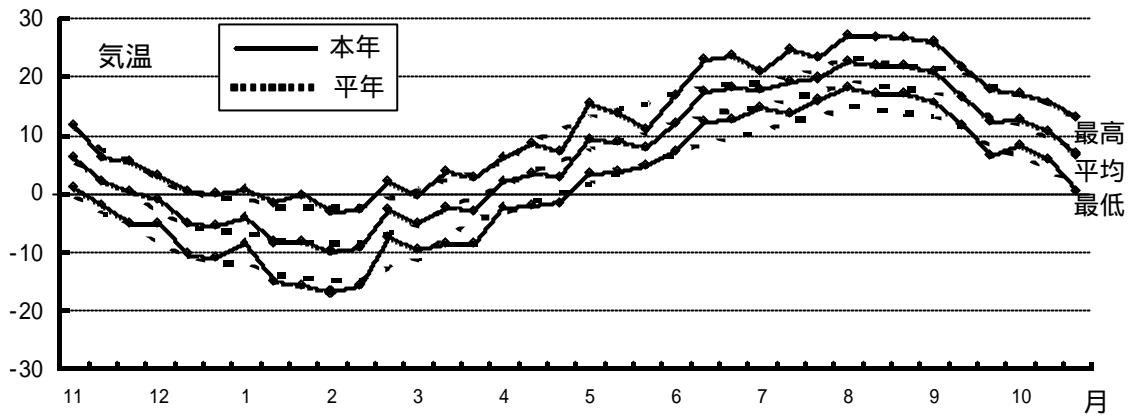
備考)データはアメダス観測値. 平年値は前10年平均値.

平成22年度 気象表

根釧農業試験場 (中標津町) 観測

年	月	旬	降水量(mm)			降水日数(日)			日照時間(時間)		
			本年	平年	差	本年	平年	差	本年	平年	差
21	11	上旬	18	20	-2	3	3.3	-0.3	52.9	45.6	7.3
		中旬	54	26	28	5	3.4	1.6	41.9	47.8	-5.9
		下旬	4	25	-21	2	3.0	-1.0	50.6	55.0	-4.4
	12	上旬	28	18	10	1	3.0	-2.0	39.7	48.3	-8.6
		中旬	23	19	4	3	3.6	-0.6	71.0	48.7	22.3
		下旬	53	20	33	7	3.6	3.4	51.5	53.2	-1.7
22	1	上旬	35	23	12	3	2.9	0.1	34.9	48.4	-13.5
		中旬	2	16	-14	3	3.1	-0.1	58.0	52.4	5.6
		下旬	5	19	-14	2	3.8	-1.8	72.6	54.4	18.2
	2	上旬	11	6	5	4	2.0	2.0	53.1	61.0	-7.9
		中旬	3	18	-15	1	2.5	-1.5	59.8	57.4	2.4
		下旬	4	11	-7	3	2.3	0.7	30.6	51.9	-21.3
	3	上旬	28	14	14	2	3.4	-1.4	56.0	60.4	-4.4
		中旬	14	20	-6	3	3.5	-0.5	69.1	54.6	14.5
		下旬	23	35	-12	5	4.6	0.4	59.1	53.7	5.4
	4	上旬	11	24	-13	3	3.8	-0.8	52.4	54.8	-2.4
		中旬	67	22	45	3	4.1	-1.1	65.2	52.5	12.7
		下旬	51	47	4	3	4.2	-1.2	59.7	54.1	5.6
	5	上旬	57	29	28	3	3.8	-0.8	59.5	49.7	9.8
		中旬	28	29	-1	5	4.3	0.7	55.4	49.3	6.1
		下旬	71	42	29	9	5.1	3.9	32.3	48.5	-16.2
	6	上旬	6	27	-21	5	4.1	0.9	44.9	46.6	-1.7
		中旬	40	38	2	3	3.8	-0.8	52.8	38.2	14.6
		下旬	35	38	-3	5	4.9	0.1	57.4	41.4	16.0
	7	上旬	113	34	79	5	4.7	0.3	20.2	31.7	-11.5
		中旬	54	51	3	3	5.5	-2.5	57.4	25.2	32.2
		下旬	31	52	-21	5	6.1	-1.1	25.4	30.8	-5.4
	8	上旬	64	44	20	5	5.4	-0.4	36.0	36.9	-0.9
		中旬	83	41	42	5	5.2	-0.2	54.7	33.7	21.0
		下旬	34	48	-14	3	6.2	-3.2	51.8	38.1	13.7
	9	上旬	20	74	-54	3	5.2	-2.2	60.3	37.7	22.6
		中旬	32	63	-31	3	4.7	-1.7	46.1	42.8	3.3
		下旬	30	51	-21	5	4.5	0.5	59.8	50.8	9.0
	10	上旬	57	76	-19	3	4.2	-1.2	38.3	43.9	-5.6
		中旬	11	23	-12	3	3.7	-0.7	38.5	54.9	-16.4
		下旬	2	30	-28	1	4.1	-3.1	65.7	56.0	9.7
21	11月	76	71	5	10	9.7	0.3	145.4	148.4	-3.0	
	12月	104	57	47	11	10.2	0.8	162.2	150.2	12.0	
22	1月	42	58	-16	8	9.8	-1.8	165.5	155.2	10.3	
	2月	18	35	-17	8	6.8	1.2	143.5	170.3	-26.8	
	3月	65	69	-4	10	11.5	-1.5	184.2	168.7	15.5	
	4月	129	93	36	9	12.1	-3.1	177.3	161.4	15.9	
	5月	156	100	56	17	13.2	3.8	147.2	147.5	-0.3	
	6月	81	103	-22	13	12.8	0.2	155.1	126.2	28.9	
	7月	198	137	61	13	16.3	-3.3	103.0	87.7	15.3	
	8月	181	133	48	13	16.8	-3.8	142.5	108.7	33.8	
	9月	82	188	-106	11	14.4	-3.4	166.2	131.3	34.9	
	10月	70	129	-59	7	12.0	-5.0	142.5	154.8	-12.3	
年平均											
5-10月平均											
年間積算			1202	1173	29	130	145.6	-15.6	1834.6	1710.4	124.2
5-9月積算			698	661	37	67	73.5	-6.5	714.0	601.4	112.6
5-10月積算			768	790	-22	74	86	-11.5	857	756	100.3

備考)データはアメダス観測値. 平年値は前10年平均値.



旬別気象図 (平成21年11月～平成22年10月)

備考)データはアメダス観測値. 平年値は前10年平均値.

# 当 場 作 況

## 1. とうもろこし 事 由

作況： 良

播種期は平年より9日遅く、出芽期は同4日遅かった。6月中旬以降、高温に推移したため、各月の草丈は高い傾向で、抽糸期は平年より9日早かった。収穫期は、平年より16日早かった。

乾物収量は茎葉、雌穂とも平年より多く、総重では平年より205kg多かった。総体の乾物率は平年をやや下回ったものの、TDN収量は平年比121%の955kg/10aであった。

以上のことから、本年の作況は良と判断された。

品種名	播種期 (月日)	出芽期 (月日)	開花期 (月日)	抽糸期 (月日)	すす紋病 (1-9基)	倒伏 (%)	草丈(各月20日,cm)				葉数(各月20日,枚)				
							6月	7月	8月	9月	6月	7月	8月	9月	
たちぴりか	本年	6/2	6/12	8/5	8/6	2.0	0	19	122	232	231	3.3	11.2	13.7	13.7
	平年	5/24	6/8	8/15	8/15	1.7	10	-	-	-	-	-	-	-	-
	比較	9	4	10	9	0	10	-	-	-	-	-	-	-	-
(参考) ぱびりか	本年	6/2	6/12	8/3	8/5	6.0	0	19	126	254	252	3.1	10.6	12.9	12.9
	平年	5/23	6/7	8/9	8/10	2.3	25	20	87	234	237	4.0	10.3	13.2	13.2
	比較	10	5	6	5	4	25	0	39	20	15	0.9	0.3	0.3	0.3

品種名	収穫期 (月日)	生草収量 (kg/10a)			乾物収量 (kg/10a)			総体の 乾物率 (%)	TDN 収量 (kg/10a)	乾物中 TDN率 (%)	収穫期 熟度	
		茎葉	雌穂	総重	茎葉	雌穂	総重					
たちぴりか	本年	9/21	2,712	1,583	4,295	498	782	1,280	29.8	955	74.6	黄熟中期
	平年	10/7	2,163	1,373	3,537	461	615	1,075	30.5	790	73.6	黄熟初期
	比較	16	549	210	758	38	167	205	0.6	164	1.0	
(参考) ぱびりか	本年	9/21	2,776	1,413	4,190	502	711	1,213	28.9	896	73.9	黄熟中期
	平年	10/2	2,364	1,421	3,785	487	695	1,182	31.4	874	74.1	黄熟中期
	比較	11	413	8	405	15	16	31	2.5	22	0.2	

- 1) 根釧農試定期作況圃場における調査結果に基づき、調査地点における平年との比較を示したもので、根釧地域全体の作況を表現しているものではない。
- 2) 当場のとうもろこし作況調査は、平成22年度より供試品種を「たちぴりか」に変更している。
- 3) 昨年度まで調査報告項目としていた「抽雄期」は、本年度から掲載を中止し、「雄穂開花期」で置き換えた。
- 4) 「たちぴりか」の雄穂開花期、絹糸抽出期には過去のデータが前5カ年分しかないため、「平年」は前5カ年(平成17年~21年)全ての平均値とした。ただし、草丈および出葉数には過去のデータが無いため、平年値は算出できなかった。
- 5) 参考として下段に、以前供試していた「ぱびりか」の本年の調査結果および平年値(平成16年~21年(6カ年)のうち最凶年であった平成21年を除く5カ年の平均値)を掲載した。
- 6) は減を表す。

## 2. 牧草

(1) 採草型 チモシー単播

作況：良

### 事 由

早春の生育：萌芽期は2年目草地で平年より4日、3年目草地では平年より9日遅かった。冬損状態は2年目草地では平年並であったが、3年目草地では雪腐大粒菌核病が発生し、その程度は平年より大きかった。5月20日現在のチモシー草丈は平年より2年目草地で4cm高く、3年目草地では逆に7cm低かった。

- 1 番 草：出穂期は平年より1～2日早く、草丈は2年目草地で平年並、3年目草地では平年よりやや低かった。乾物収量は2年目草地で843kg/10aで平年比132%となり多収であったが、3年目草地は397kg/10aで平年比60%となり低収であった。冬枯れ被害の少なかった2年目草地では気温が高く推移し、適度な降水があったため多収になったが、3年目草地では冬枯れ被害の影響により低収であったと考えられた。以上のことから本年1番草の作況は並であった。
- 2 番 草：出穂期が平年より3～4日早く、刈取り時の草丈は平年より11～33cm高かった。また、2番草の乾物収量は341～445kgで平年比132～169%となり多収であった。従って2番草の作況は良であった。

年合計の乾物収量の平年比は2年目草地が141%、3年目草地では80%となり、2年目と3年目で分かれたが、平均すると平年比120%となることから本年の作況は良と判断される。

年次	比較	萌芽期 (月/日)	冬損状態 (1-5甚)	草丈 (cm)				
				5月20日	6月20日	1番草	7月20日	2番草
2	本年	4/29	1.5	37	110	109	51	109
	平年	4/25	1.3	33	102	110	33	76
	目比較	4	0.2	4	8	1	18	33
3	本年	5/5	3.0	27	97	104	46	85
	平年	4/26	1.4	34	102	110	35	73
	目比較	9	1.6	7	5	6	11	12

年次	比較	刈取り(月/日)		出穂期(月/日)		生草収量 (kg/10a)			乾物収量 (kg/10a)		
		1番草	2番草	1番草	2番草	1番草	2番草	合計	1番草	2番草	合計
2 年 目	本年	6/24	8/20	6/24	8/13	4800	1835	6635	843	445	1288
	平年	6/25	8/22	6/25	8/17	3134	1314	4448	638	263	916
	差	1	2	1	4	1666	521	2187	205	182	372
	平年比(%)	-	-	-	-	-	-	-	-	132	169
3 年 目	本年	6/24	8/20	6/23	8/14	2159	1387	3546	397	341	738
	平年	6/25	8/22	6/25	8/17	3101	1240	4341	663	258	920
	差	1	2	2	3	942	147	795	266	84	182
	平年比(%)	-	-	-	-	-	-	-	-	60	132

注1) 根釧農試定期作況圃場における調査結果に基づき、調査地点における平年との比較を示したもので、根釧地域全体の作況を表現しているものではない。

2) 平年値：2年目草地は平成15～21年の7カ年のうち豊凶年を除く5カ年平均値。

3年目草地は平成16～21年の6カ年平均値。

3) は減を示す。

## (2) 放牧型(オーチャードグラス単播)

作況： 良

事由 早春および各番草(各月1日に刈取り)の状況は以下のとおりであった。

早春の生育：萌芽期は平年より2日から9日遅く、冬損状態は2年目草地では平年並みであったが、3年目草地では3.5と平年より大きかった。

- 1番草：草丈が平年より2年目草地で9cm高く、3年目草地では逆に15cm低くなった。乾物収量は2年目草地が186kg/10aで平年比120%と多く、3年目草地が45kg/10aで平年比32%と極端に少なかった。3年目草地では冬損からの回復が遅れていると考えられた。以上から、1番草はやや不良と判断された。
- 2番草：1番草の刈取り以降、気温が高く推移したことから、平年と比較して草丈が28~31cm高く、乾物収量は240~265kg/10aで平年比123~130%となり、2年目、3年目草地とも多収となった。以上のことから2番草の作況は良と判断された。
- 3番草：草丈は平年より17~21cm高く、乾物収量は162~228kg/10aで平年比102~145%であった。従って、3番草の作況は良と判断された。
- 4番草：4番草の草丈は平年より0~13cm高く、乾物収量は211~233kg/10aで平年比135~147%であった。従って、4番草の作況は良と判断された。
- 5番草：草丈は平年並からやや高く、乾物収量は103~132kg/10aで平年比100~125%となった。以上から、5番草の作況はやや良と判断された。

年合計の乾物収量は平年比で2年目草地が131%、3年目草地が105%であった。以上のことから、本年の作況は良と判断される。

年次	比較	萌芽期 (4月の日)	冬損状態 (1-5甚)	草丈(cm)				
				1番草	2番草	3番草	4番草	5番草
2年目	本年	4/30	2.0	52	94	80	72	47
	平年	4/28	1.9	43	63	59	59	42
	比較	2	0.1	9	31	21	13	5
3年目	本年	5/5	3.5	29	91	72	59	41
	平年	4/26	2.0	44	63	55	59	41
	比較	9	1.5	15	28	17	0	0

年次	比較	生草収量(kg/10a)						乾物収量(kg/10a)					
		1番草	2番草	3番草	4番草	5番草	合計	1番草	2番草	3番草	4番草	5番草	合計
2年目	本年	1103	1846	1342	1165	670	6126	186	265	228	211	132	1022
	平年	899	990	883	954	547	4273	154	205	157	156	106	777
	差	204	856	459	211	123	1,853	32	60	71	55	26	245
	平年比(%)	-	-	-	-	-	-	120	130	145	135	125	131
3年目	本年	218	1,452	990	1,227	506	4,393	45	240	162	233	103	783
	平年	798	999	891	952	534	4,174	140	196	159	159	103	747
	差	580	453	99	275	28	219	95	44	3	74	0	36
	平年比(%)	-	-	-	-	-	-	32	123	102	147	100	105

年次	比較	番草別収量割合(% ,生草)						番草別収量割合(% ,乾物)					
		1番草	2番草	3番草	4番草	5番草	合計	1番草	2番草	3番草	4番草	5番草	合計
2年目	本年	18	30	22	19	11	100	18	26	22	21	13	100
	平年	21	23	21	22	13	100	20	26	20	20	14	100
	比較	3	7	1	3	2	0	2	0	2	1	1	0
3年目	本年	5	33	23	28	12	100	6	31	21	30	13	100
	平年	19	24	21	23	13	100	19	26	21	21	14	100
	比較	14	9	1	5	1	0	13	4	1	9	1	0

注1) 根釧農試定期作況圃場における調査結果に基づき、調査地点における平年との比較を示したもので、根釧地域全体の作況を表現しているものではない。

1) 平年値：2年目草地は平成15~22年のうち豊凶年を除く5ヵ年平均値。3年目草地は平成16~21年の6ヵ年平均値。

3) は減を示す。



正誤表

本年の5月、6月、7月の作況報告において誤りがありました。お手数ですが、以下のように訂正をお願いいたします。

平成22年度定期作況報告放牧型(オーチャードグラス単播)正誤表

年次	比較	冬損状態(1-5甚)		草丈(cm)			
				1番草		3番草	
		誤	正	誤	正	誤	正
3	本年	...	...	...	...	...	...
年	平年	2.2	2.0	42	44	67	55
目	比較	1.3	1.5	13	15	5	17
報告時期		5月20日		6月20日		7月20日	

平成22年度定期作況報告採草型(チモンシロ単播)正誤表

年次	比較	草丈(cm)			
		5月20日		7月20日	
		誤	正	誤	正
2	本年	...	...	53	51
年	平年	...	...	33	...
目	比較	...	...	18	...
3	本年	...	...	...	...
年	平年	32	34	...	...
目	比較	5	7	...	...
報告時期		5月20日		7月20日	