

# 平成23年度定期作況報告 (年間まとめ)

11月20日現在

道総研根釧農業試験場

## I. 気象概況

### I 気象概況

前年11月から本年10月下旬までの気象の経過は、平年に比べておおむね次の通りである。

平成22年

11月：気温は上・中旬で平年並、下旬で高かった。降水量は上旬で極めて多く、中旬でやや少なく、下旬で平年並であった。日照時間は上旬で少なく、中旬でやや多く、下旬で平年並であった。

12月：気温は上旬で極めて高く、中・下旬で高かった。降水量は上・下旬で極めて多く、中旬でやや多かった。日照時間は上・下旬でやや少なく、中旬で平年並であった。根雪始は12月23日で平年より15日遅かった。

平成23年

1月：気温は全旬で平年並であった。降水量は上旬で少なく、中・下旬でやや少なかった。日照時間は上旬で平年並、中・下旬でやや多かった。

2月：気温は上旬でやや高く、中旬で高く、下旬で平年並であった。降水量は全旬で平年並であった。日照時間は全旬で平年並であった。2月20日の土壌凍結深は29cmで平年より7cm深く、積雪は48cmで平年より11cm少なかった。

3月：気温は上・中旬で平年並、下旬でやや低かった。降水量は上旬で平年並、中旬でやや少なく、下旬で少なかった。日照時間は上旬でやや少なく、中旬で平年並、下旬でやや多かった。

4月：気温は上旬で高く、中・下旬で平年並であった。降水量は上・中旬でやや少なく、下旬で極めて多かった。日照時間は全旬で平年並であった。根雪終は4月5日で平年より4日早かった。

5月上旬：最低気温は2.4℃で平年並であったが最高気温が9.2℃で平年より4.5℃低かったため、平均気温は5.8℃で平年より2.1℃低かった。降水量は65mmで平年より30mm多かった。日照時間は18.7時間で平年より34.8時間少なかった。

5月中旬：最高および最低気温は13.7および1.3℃で、それぞれ平年より1.1および2.4℃低かったため、平均気温は7.5℃で平年より1.8℃低かった。降水量は24mmで平年並であった。日照時間は65.0時間で13.7時間多かった。

5月下旬：最高および最低気温が14.1および4.5℃でそれぞれ平年並であったため、平均気温は9.3℃で平年並であった。降水量は18mmで平年より26mm少なかった。日照時間は56.8時間で平年より10時間多かった。

6月上旬：最低気温は8.1℃で平年並であったが最高気温が19.6℃で平年より1.7℃高かったため、平均気温は13.9℃で平年より1.3℃高かった。降水量は6mmで平年より16mm少なかった。日照時間は58.2時間で平年より8.3時間多かった。

6月中旬：最高気温は16.4℃で平年より2.1℃低かったが最低気温が平年並であったため、平均気温は13.2℃で平年並であった。降水量は23mmで平年より18mm少なかった。日照時間は10.4時間で平年より28.4時間少なかった。

6月下旬：最高気温は21.1℃で平年より1.6℃高かったが最低気温が9.2℃で平年より1.0℃低かったため、平均気温は15.2℃で平年並であった。降水量は38mmで平年並であった。日照時間は48.3時間で平年より6.7時間多かった。

7月上旬：最高および最低気温は23.9および13.6℃で、それぞれ平年より5.0および2.7℃高かったため、平均気温は18.8℃で平年より3.9℃高かった。降水量は27mmで平年並であった。日照

- 時間は 58.5 時間で平年より 26.3 時間多かった。
- 7 月中旬：最高および最低気温は 21.2 および 13.0℃で、それぞれ平年並であったため、平均気温は 17.1℃で平年並であった。降水量は 31mm で平年より 19mm 少なかった。日照時間は 28.7 時間で平年並であった。
- 7 月下旬：最低気温は 13.3℃で平年並であったが最高気温が 23.3℃で平年より 2.1℃高かったため、平均気温は 18.3℃で平年より 1℃高かった。降水量は 1mm で平年より 49mm 少なかった。日照時間は 70.2 時間で平年より 39.0 時間多かった。
- 8 月上旬：最高および最低気温は 25.8 および 16.6℃で、それぞれ平年より 1.8 および 1.3℃高かったため、平均気温は 21.2℃で平年より 1.5℃高かった。降水量は 5mm で平年より 44mm 少なかった。日照時間は 44.9 時間で平年より 7.5 時間多かった。
- 8 月中旬：最高および最低気温は 25.0 および 16.2℃で、それぞれ平年より 2.1 および 1.3℃高かったため、平均気温は 20.6℃で平年より 1.7℃高かった。降水量は 84mm で平年より 36mm 多かった。日照時間は 39.8 時間で平年より 5.3 時間多かった。
- 8 月下旬：最高および最低気温は 22.3 および 14.7℃で、それぞれ平年並であったため、平均気温は 18.5℃で平年並であった。降水量は 28mm で平年より 22mm 少なかった。日照時間は 39.2 時間で平年並であった。
- 9 月上旬：最高および最低気温は 24.9 および 17.2℃で、それぞれ平年より 2.8 および 3.7℃高かったため、平均気温は 21.1℃で平年より 3.3℃高かった。降水量は 56mm で平年より 11mm 少なかった。日照時間は 36.7 時間で平年並であった。
- 9 月中旬：最高気温は 21.8℃で平年並であったが最低気温が 14.1℃で平年より 2.9℃高かったため、平均気温は 18.0℃で平年より 1.9℃高かった。降水量は 35mm で平年より 26mm 少なかった。日照時間は 32.8 時間で平年より 12.4 時間少なかった。
- 9 月下旬：最低気温は 8.6℃で平年より 1.1℃高かったが最高気温が 18.7℃で平年並であったため、平均気温は 13.7℃で平年並であった。降水量は 69mm で平年より 23mm 多かった。日照時間は 43.9 時間で平年より 8.0 時間少なかった。
- 10 月上旬：最高および最低気温は 15.7 および 4.3℃で、それぞれ平年より 1.1 および 2.4℃低かったため、平均気温は 10.0℃で平年より 1.8℃低かった。降水量は 42mm で平年より 37mm 少なかった。日照時間は 60.0 時間で平年より 16.1 時間多かった。
- 10 月中旬：最高気温は 16.9℃で平年より 1.5℃高かったが最低気温が 3.1℃で平年より 1.1℃低かったため、平均気温は 10.0℃で平年並であった。降水量は 36mm で平年より 13mm 多かった。日照時間は 71.2 時間で平年より 19.5 時間多かった。
- 10 月下旬：最高気温は 13.9℃で平年並であったが最低気温が 5.2℃で平年より 3.3℃高かったため、平均気温は 9.6℃で平年より 2.1℃高かった。降水量は 52mm で平年より 24mm 多かった。日照時間は 39.9 時間で平年より 16.7 時間少なかった。

季節調査

	平成22年			平成23年									
	初雪 (月日)	根雪始 (月日)	最深積雪 (cm)	2月20日			根雪終 (月日)	降雪終 (月日)	耕鋤始 (月日)	晩霜 (月日)	初霜 (月日)	無霜期間 (日)	初雪 (月日)
				土壤凍結深 (cm)	積雪深 (cm)								
本年	12.8	12.23	50	29	48	4.5	5.2	5.9	5.16	10.4	140	11.15	
平年	11.9	12.8	74	22	59	4.9	4.25	5.7	5.24	10.10	138	11.12	
比較	29	15	△ 24	7	△ 11	△ 4	7	2	△ 8	△ 6	2	3	

注1) 平年値は前10力年平均値

2) △は減を示す

平成23年度 気象表

根釧農業試験場(中標津町)観測

年	月	旬	平均気温(°C)			平均最高気温(°C)			平均最低気温(°C)			
			本年	平年	差	本年	平年	差	本年	平年	差	
22	11	上旬	5.8	5.6	0.2	10.4	11.2	-0.8	1.1	-0.2	1.3	
		中旬	2.9	2.1	0.8	8.9	7.3	1.6	-3.1	-3.2	0.1	
		下旬	2.3	0.0	2.3	7.8	5.3	2.5	-3.3	-5.3	2.0	
	12	上旬	2.4	-3.3	5.7	6.4	2.0	4.4	-1.7	-8.5	6.8	
		中旬	-2.8	-5.1	2.3	2.4	0.3	2.1	-7.9	-10.4	2.5	
		下旬	-3.0	-6.5	3.5	1.8	-0.8	2.6	-7.8	-12.1	4.3	
	23	1	上旬	-7.1	-6.4	-0.7	-2.9	-0.8	-2.1	-11.3	-11.9	0.6
			中旬	-7.8	-8.2	0.4	-2.4	-2.5	0.1	-13.1	-13.9	0.8
			下旬	-7.9	-8.0	0.1	-2.1	-1.8	-0.3	-13.6	-14.0	0.4
2		上旬	-6.8	-8.4	1.6	0.1	-2.3	2.4	-13.6	-14.4	0.8	
		中旬	-6.0	-8.6	2.6	0.1	-2.2	2.3	-12.0	-14.9	2.9	
		下旬	-5.1	-5.8	0.7	1.0	0.0	1.0	-11.2	-11.6	0.4	
3		上旬	-4.4	-5.3	0.9	0.8	0.5	0.3	-9.5	-11.1	1.6	
		中旬	-2.1	-2.2	0.1	3.1	3.0	0.1	-7.2	-7.2	0.0	
		下旬	-1.7	-0.3	-1.4	3.5	3.9	-0.4	-6.9	-4.5	-2.4	
4		上旬	3.4	1.2	2.2	9.0	5.7	3.3	-2.2	-3.2	1.0	
		中旬	4.2	4.1	0.1	8.9	9.5	-0.6	-0.6	-1.3	0.7	
		下旬	6.1	5.5	0.6	11.9	10.9	1.0	0.2	0.0	0.2	
5		上旬	5.8	7.9	-2.1	9.2	13.7	-4.5	2.4	2.0	0.4	
		中旬	7.5	9.3	-1.8	13.7	14.8	-1.1	1.3	3.7	-2.4	
		下旬	9.3	9.9	-0.6	14.1	14.6	-0.5	4.5	5.1	-0.6	
6		上旬	13.9	12.6	1.3	19.6	17.9	1.7	8.1	7.3	0.8	
		中旬	13.2	13.8	-0.6	16.4	18.5	-2.1	9.9	9.0	0.9	
		下旬	15.2	14.9	0.3	21.1	19.5	1.6	9.2	10.2	-1.0	
7		上旬	18.8	14.9	3.9	23.9	18.9	5.0	13.6	10.9	2.7	
		中旬	17.1	16.6	0.5	21.2	20.6	0.6	13.0	12.5	0.5	
		下旬	18.3	17.3	1.0	23.3	21.2	2.1	13.3	13.3	0.0	
8		上旬	21.2	19.7	1.5	25.8	24.0	1.8	16.6	15.3	1.3	
		中旬	20.6	18.9	1.7	25.0	22.9	2.1	16.2	14.9	1.3	
		下旬	18.5	18.2	0.3	22.3	22.4	-0.1	14.7	14.0	0.7	
9		上旬	21.1	17.8	3.3	24.9	22.1	2.8	17.2	13.5	3.7	
		中旬	18.0	16.1	1.9	21.8	21.0	0.8	14.1	11.2	2.9	
		下旬	13.7	12.9	0.8	18.7	18.3	0.4	8.6	7.5	1.1	
10		上旬	10.0	11.8	-1.8	15.7	16.8	-1.1	4.3	6.7	-2.4	
		中旬	10.0	9.8	0.2	16.9	15.4	1.5	3.1	4.2	-1.1	
		下旬	9.6	7.5	2.1	13.9	13.0	0.9	5.2	1.9	3.3	
22	11月	3.7	2.6	1.1	9.0	7.9	1.1	-1.8	-2.9	1.1		
	12月	-1.1	-5.0	3.8	3.5	0.5	3.0	-5.8	-10.3	4.5		
23	1月	-7.6	-7.5	-0.1	-2.5	-1.7	-0.8	-12.7	-13.3	0.6		
	2月	-6.0	-7.6	1.6	0.4	-1.5	1.9	-12.3	-13.6	1.4		
	3月	-2.7	-2.6	-0.1	2.5	2.5	0.0	-7.9	-7.6	-0.3		
	4月	4.6	3.6	1.0	9.9	8.7	1.2	-0.9	-1.5	0.6		
	5月	7.5	9.0	-1.5	12.3	14.4	-2.0	2.7	3.6	-0.9		
	6月	14.1	13.8	0.3	19.0	18.6	0.4	9.1	8.8	0.2		
	7月	18.1	16.3	1.8	22.8	20.2	2.6	13.3	12.2	1.1		
	8月	20.1	18.9	1.2	24.4	23.1	1.3	15.8	14.7	1.1		
	9月	17.6	15.6	2.0	21.8	20.5	1.3	13.3	10.7	2.6		
	10月	9.9	9.7	0.2	15.5	15.1	0.4	4.2	4.3	-0.1		
年平均			6.5	5.6	0.9	11.6	10.7	0.9	1.4	0.4	1.0	
5-10月平均			14.5	13.9	0.7	19.3	18.6	0.7	9.7	9.1	0.7	
年間積算			2390.2	2052.7	337.5	4237.8	3920.5	317.3	536.6	181.9	354.7	
5-9月積算			2368.1	2253.4	114.7	3069.7	2962.2	107.5	1659.5	1536.4	123.1	
5-10月積算			2673.7	2551.9	121.8	3548.6	3427.2	121.4	1790.7	1666.3	124.4	

備考)データはアメダス観測値. 平年値は前10カ年平均値.

備考)8月28、29日は全気象データが欠測値であったため上標津のデータで補完した。

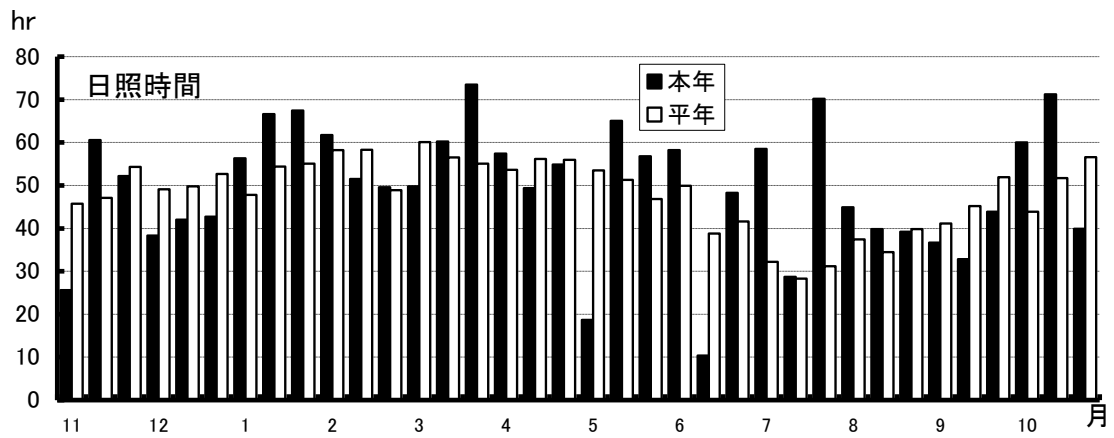
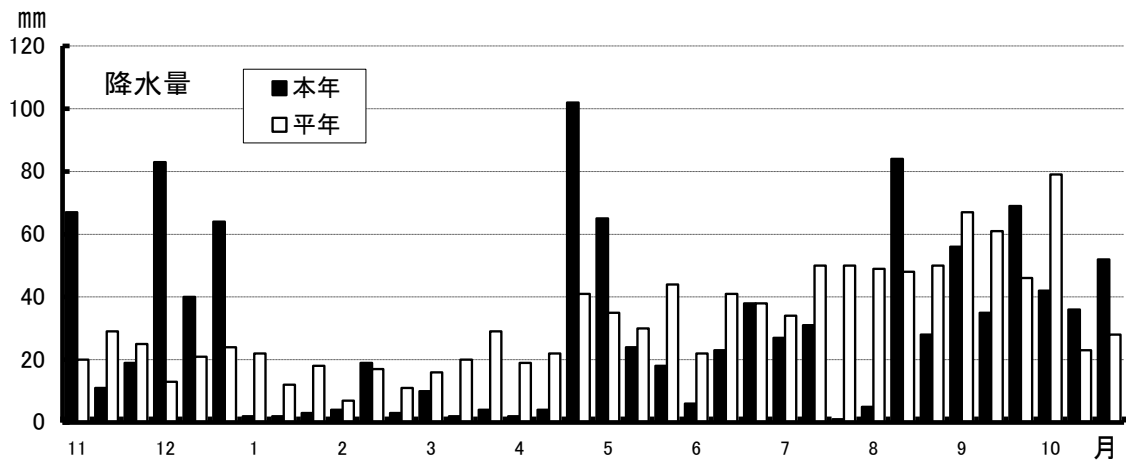
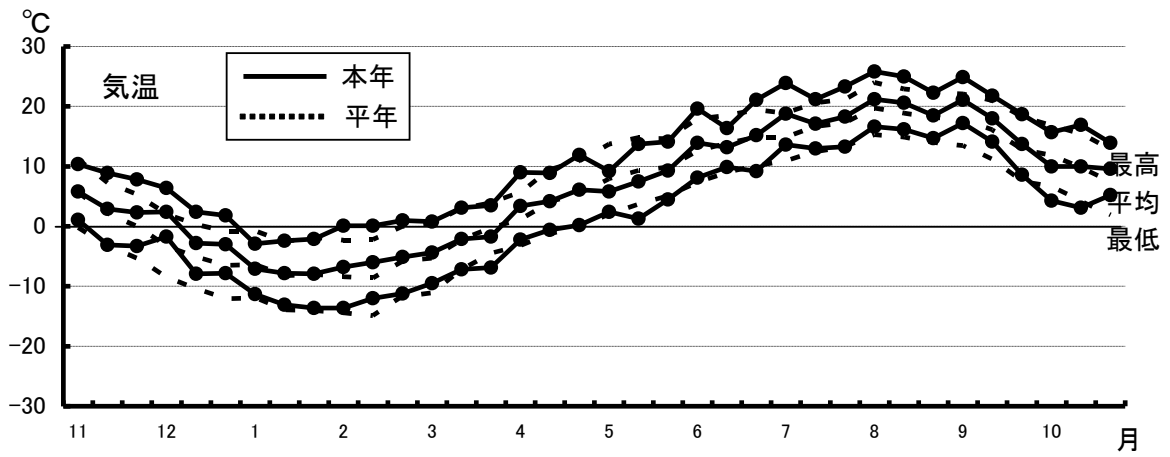
平成23年度 気象表

根釧農業試験場(中標津町)観測

年	月	旬	降水量(mm)			降水日数(日)			日照時間(時間)			
			本年	平年	差	本年	平年	差	本年	平年	差	
22	11	上旬	67	20	47	6	3.4	2.6	25.6	45.7	-20.1	
		中旬	11	29	-18	2	3.3	-1.3	60.6	47.1	13.5	
		下旬	19	25	-6	4	3.0	1.0	52.2	54.3	-2.1	
	12	上旬	83	13	70	4	2.3	1.7	38.3	49.1	-10.8	
		中旬	40	21	19	5	3.7	1.3	42.0	49.8	-7.8	
		下旬	64	24	40	4	3.8	0.2	42.7	52.7	-10.0	
	23	1	上旬	2	22	-20	3	2.7	0.3	56.3	47.8	8.5
			中旬	2	12	-10	1	2.8	-1.8	66.6	54.4	12.2
			下旬	3	18	-15	1	3.3	-2.3	67.4	55.1	12.3
2		上旬	4	7	-3	1	2.2	-1.2	61.7	58.2	3.5	
		中旬	19	17	2	5	2.4	2.6	51.5	58.3	-6.8	
		下旬	3	11	-8	2	2.6	-0.6	49.6	48.9	0.7	
3		上旬	10	16	-6	3	3.2	-0.2	49.8	60.1	-10.3	
		中旬	2	20	-18	1	3.2	-2.2	60.2	56.5	3.7	
		下旬	4	29	-25	3	4.7	-1.7	73.5	55.1	18.4	
4		上旬	2	19	-17	2	3.7	-1.7	57.4	53.6	3.8	
		中旬	4	22	-18	3	3.7	-0.7	49.4	56.2	-6.8	
		下旬	102	41	61	4	3.8	0.2	54.9	56.0	-1.1	
5		上旬	65	35	30	7	4.0	3.0	18.7	53.5	-34.8	
		中旬	24	30	-6	4	4.3	-0.3	65.0	51.3	13.7	
		下旬	18	44	-26	3	5.2	-2.2	56.8	46.8	10.0	
6		上旬	6	22	-16	3	3.7	-0.7	58.2	49.9	8.3	
		中旬	23	41	-18	6	3.5	2.5	10.4	38.8	-28.4	
		下旬	38	38	0	5	5.1	-0.1	48.3	41.6	6.7	
7		上旬	27	34	-7	3	4.4	-1.4	58.5	32.2	26.3	
		中旬	31	50	-19	4	5.1	-1.1	28.7	28.3	0.4	
		下旬	1	50	-49	1	5.5	-4.5	70.2	31.2	39.0	
8		上旬	5	49	-44	3	5.2	-2.2	44.9	37.4	7.5	
		中旬	84	48	36	7	5.0	2.0	39.8	34.5	5.3	
		下旬	28	50	-22	6	5.6	0.4	39.2	39.8	-0.6	
9		上旬	56	67	-11	7	4.6	2.4	36.7	41.1	-4.4	
		中旬	35	61	-26	6	4.1	1.9	32.8	45.2	-12.4	
		下旬	69	46	23	3	4.4	-1.4	43.9	51.9	-8.0	
10		上旬	42	79	-37	5	3.7	1.3	60.0	43.9	16.1	
		中旬	36	23	13	4	3.6	0.4	71.2	51.7	19.5	
		下旬	52	28	24	3	3.9	-0.9	39.9	56.6	-16.7	
22		11月	97	74	23	12	9.7	2.3	138.4	147.1	-8.7	
		12月	187	58	129	13	9.8	3.2	123.0	151.6	-28.6	
23		1月	7	52	-45	5	8.8	-3.8	190.3	157.3	33.0	
		2月	26	35	-9	8	7.2	0.8	162.8	165.4	-2.6	
		3月	16	65	-49	7	11.1	-4.1	183.5	171.7	11.8	
		4月	108	82	26	9	11.2	-2.2	161.7	165.8	-4.1	
		5月	107	109	-2	14	13.5	0.5	140.5	151.6	-11.1	
		6月	67	101	-34	14	12.3	1.7	116.9	130.3	-13.4	
		7月	59	134	-75	8	15.0	-7.0	157.4	91.7	65.7	
		8月	117	147	-30	16	15.8	0.2	123.9	111.7	12.2	
		9月	160	174	-14	16	13.1	2.9	113.4	138.2	-24.8	
		10月	130	130	0	12	11.2	0.8	171.1	152.2	18.9	
年平均												
5-10月平均												
年間積算			1081	1161	-80	134	138.7	-4.7	1782.9	1734.6	48.3	
5-9月積算			510	665	-155	68	69.7	-1.7	652.1	623.5	28.6	
5-10月積算			640	795	-155	80	81	-0.9	823	776	47.5	

備考)データはアメダス観測値。平年値は前10年平均値。

備考)8月28、29日は全気象データが欠測値であったため上標津のデータで補完した。



旬別気象図(平成22年11月～平成23年10月)

備考)データはアメダス観測値. 平年値は前10ヵ年平均値.

## Ⅱ. 当 場 作 況

### 1. とうもろこし

作況： やや良

事 由

播種期は平年より6日早く、出芽期は同4日早かった。出芽期以降、総じて気温は平年並か高めに推移したため、各月の草丈は高い傾向であった。7月中旬から8月上旬にかけての少雨により生育は停滞し、抽糸期は平年より2日早いにとどまった。抽糸期以降の気象推移は順調で、収穫期は平年より6日早かった。

乾物収量は雌穂が平年よりやや少なかったが、総重では平年より94kg多かった。TDN収量は平年比106%の941kg/10aであった。収穫期熟度は平年並であった。

以上のことから、本年の作況はやや良と判断された。

品種名	播種期 (月日)	出芽期 (月日)	開花期 (月日)	抽糸期 (月日)	すす紋病 (1-9甚)	倒伏 (%)	草丈(各月20日,cm)				葉数(各月20日,枚)			
							6月	7月	8月	9月	6月	7月	8月	9月
本年	5/20	6/5	8/8	8/9	1.7	1	18	101	227	227	3.8	10.8	13.5	13.5
たちびりか	5/26	6/9	8/11	8/11	1.7	0	-	-	-	-	-	-	-	-
比較	△6	△4	△3	△2	0	1	-	-	-	-	-	-	-	-
(参考)	5/20	6/6	8/7	8/8	6.7	38	19	105	257	256	3.4	10.5	12.6	12.6
ぱびりか	5/26	6/6	8/8	8/9	3.3	25	18	94	236	238	3.7	10.3	13.3	13.2
比較	△6	0	△1	△1	3	13	1	11	21	18	△0.3	0.2	△0.7	△0.6

品種名	収穫期 (月日)	生草収量 (kg/10a)			乾物収量 (kg/10a)			総体の 乾物率 (%)	TDN 収量 (kg/10a)	乾物中 TDN率 (%)	収穫期 熟度
		茎葉	雌穂	総重	茎葉	雌穂	総重				
本年	9/26	2,637	1,494	4,131	597	689	1,295	31.4	941	72.7	黄熟初期
たちびりか	10/2	2,448	1,465	3,912	505	696	1,201	31.0	886	73.8	黄初～中
比較	△6	189	29	219	92	△7	94	0.4	55	△1.1	
(参考)	9/26	2,482	1,336	3,818	517	595	1,120	29.3	813	72.7	黄熟中期
ぱびりか	9/28	2,488	1,380	3,868	478	663	1,140	29.7	841	73.9	黄熟中期
比較	△2	△6	△44	△50	39	△68	△20	△0.4	△28	△1.2	

- 1) 根釧農試定期作況圃場における調査結果に基づき、調査地点における平年との比較を示したもので、根釧地域全体の作況を表現しているものではない。
- 2) 当場のとうもろこし作況調査は、平成22年度より供試品種を「たちびりか」に変更している。
- 3) 「たちびりか」の平年値は、前6カ年のうち、最凶作の平成21年を除く5カ年の平均値である。ただし、草丈および出葉数には過去のデータが不足しているため、平年値は算出できなかった。
- 4) 参考として下段に、以前供試していた「ぱびりか」の本年の調査結果および平年値（前7カ年のうち、最豊作の平成19年および最凶作の平成21年を除く5カ年の平均値）を掲載した。
- 5) 平成21年度まで調査報告項目としていた「抽雄期」は、昨年度から掲載を中止し、雌穂「開花期」で置き換えた。
- 6) 「すす紋病」および「倒伏」の調査は収穫期直前に行った。
- 7) TDN収量は新得方式による推定である（茎葉乾物重×0.582+雌穂乾物重×0.85）。
- 8) △は減を表す。

## 2. 牧草

(1) 採草型 チモシー単播

作況：並

### 事由

早春の生育：萌芽期は2年目草地で平年より3日、3年目草地では平年より4日早かった。冬損状態は2年目草地、3年目草地ともに2.5と平年より大きかった。5月20日時点のチモシー草丈は平年より2年目草地で7cm、3年目草地では2cm低かった。

1 番草：出穂期は2年目草地で平年より1日、3年目草地で平年より2日早かった。刈り取り日は平年より1日遅かった。草丈は2年目草地では106cm、3年目草地では111cmで平年並であった。乾物収量は2年目草地は627kg(平年比96%)、3年目草地は639kg/10a(平年比101%)であった。5月は低温に推移し生育が遅れたが、6月の気温が総じて平年並みに推移したため生育が回復したと考えられた。

以上のことから1番草の作況は並であった。

2 番草：出穂期が平年より3日早く、刈り取り日も2日早かった。刈り取り日は早かったが、刈り取り時草丈は平年より2～4cm高く、2番草の乾物収量は298～321kg(平年比111～119%)で多収であった。従って2番草の作況は良である。

年合計の乾物収量の平年比は2年目草地が103%、3年目草地では104%となることから本年の作況は並と判断される。

年次	比較	萌芽期 (月/日)	冬損状態 (1-5甚)	草丈(cm)				
				5月20日	6月20日	1番草	7月20日	2番草
2年目	本年	4/22	2.5	26	102	106	37	78
	平年	4/25	1.3	33	103	108	36	76
	比較	△3	1.2	△7	△1	△2	1	2
3年目	本年	4/23	2.5	32	110	111	39	76
	平年	4/27	1.5	34	102	108	36	72
	比較	△4	1.0	△2	8	3	3	4

年次	比較	刈取り(月/日)		出穂期(月/日)		生草収量(kg/10a)			乾物収量(kg/10a)		
		1番草	2番草	1番草	2番草	1番草	2番草	合計	1番草	2番草	合計
2年目	本年	6/26	8/20	6/24	8/14	3105	1688	4793	627	321	948
	平年	6/25	8/22	6/25	8/17	3134	1389	4523	652	271	923
	差	1	△2	△1	△3	△29	299	270	△25	50	25
	平年比(%)	-	-	-	-	-	-	-	-	96	119
3年目	本年	6/26	8/20	6/23	8/14	3285	1732	5017	639	298	937
	平年	6/25	8/22	6/25	8/17	2943	1278	4221	631	269	900
	差	1	△2	△2	△3	342	454	796	8	29	37
	平年比(%)	-	-	-	-	-	-	-	-	101	111

注1) 根釧農試定期作況圃場における調査結果に基づき、調査地点における平年との比較を示したもので、根釧地域全体の作況を表現しているものではない。

2) 平年値：平成16～22年のうち、最凶年と最豊年を除く5ヵ年平均値。

3) △は減を示す。

(2) 放牧型 (オーチャードグラス単播)

作況： 良

事由

早春および各番草 (各月 1 日に刈取り) の状況は以下のとおりであった。

早春の生育：萌芽期は 2 年目草地では平年より 2 日早く、3 年目草地では平年より 3 日早かった。

冬損状態は 2 年目草地で 3.0、3 年目草地では 3.5 と平年より大きかった。

- 1 番草：1 番草は草丈が平年より 2 年目草地で 12 cm、3 年目草地で 15 cm 低かった。乾物収量は 2 年目草地で平年より 57kg、3 年目草地で 31kg/10a 少なかった。草丈および収量が極端に低かったのは、5 月上中旬の低温により冬損からの回復が遅れていたためと考えられる。以上のことから 1 番草の作況は不良と判断された。
- 2 番草：1 番草の刈取り以降、気温が平年並に推移したことから生育が回復し、平年と比較して草丈が 2～6 cm 低く、乾物収量は 3 年目で 197kg/10a (平年比 89%) であったが、2 年目草地では 192kg/10a (平年比 108%) とやや多収になった。  
以上のことから 2 番草の作況は並と判断された。
- 3 番草：3 番草の草丈は 59～67 cm で平年より 3～8 cm 高く、乾物収量は 155～206kg/10a (平年比 101～128%) で多収であった。従って、3 番草の作況は良であった。
- 4 番草：4 番草の草丈は 66～71 cm で平年より 5～7 cm 高く、乾物収量は 249～275kg/10a (平年比 154～169%) であった。従って、4 番草の作況は良であった。
- 5 番草：刈取り日が 11 日早かったため、草丈は 10cm 低く、収量は乾物で 41～52kg/10a 低かった。刈取り日が大きくずれただため、作況の良否は判断しない。

1～4 番草の合計の乾物収量は平年比で 2 年目草地が 114%、3 年目草地が 110% であった。

以上のことから、本年の作況は良と判断される。

年次	比較	萌芽期 (4月の日)	冬損状態 (1-5甚)	草丈 (cm)				
				1番草	2番草	3番草	4番草	5番草
2	本年	4/26	3.0	31	65	67	71	32
年	平年	4/28	1.9	43	67	59	64	42
目	比較	△ 2	1.1	△ 12	△ 2	8	7	
3	本年	4/26	3.5	23	58	59	66	30
年	平年	4/29	2.5	38	64	56	61	40
目	比較	△ 3	1.0	△ 15	△ 6	3	5	



年次	比較	生草収量(kg/10a)						乾物収量(kg/10a)					
		1番草	2番草	3番草	4番草	5番草	合計 <sup>1)</sup>	1番草	2番草	3番草	4番草	5番草	合計 <sup>1)</sup>
2 年 目	本年	452	1007	980	1064	409	3503	97	208	206	249	65	760
	平年	899	1024	883	983	547	3789	154	192	160	161	106	667
	差	△ 447	△ 17	97	81		△ 286	△ 57	16	46	88		93
	平年比(%)	-	-	-	-	-	-	63	108	128	154		114
3 年 目	本年	440	826	832	1173	357	4393	91	174	155	275	51	695
	平年	564	1025	891	996	528	4174	122	197	153	162	103	634
	差	△ 124	△ 199	△ 59	177		219	△ 31	△ 23	2	113		61
	平年比(%)	-	-	-	-	-	-	75	89	101	169		110

1)1～4番草の合計

年次	比較	番草別収量割合(%、生草)						番草別収量割合(%、乾物)					
		1番草	2番草	3番草	4番草	5番草	合計 <sup>1)</sup>	1番草	2番草	3番草	4番草	5番草	合計 <sup>1)</sup>
2 年 目	本年	13	29	28	30		100	13	27	27	33		100
	平年	24	27	23	26		100	23	29	24	24		100
	比較	△ 11	2	5	4		0	△ 10	△ 1	3	9		0
3 年 目	本年	10	19	19	27		100	13	25	22	40		100
	平年	14	25	21	24		100	19	31	24	26		100
	比較	△ 3	△ 6	△ 2	3		0	△ 6	△ 6	△ 2	14		0

1)1～4番草の合計

- 1) 根釧農試定期作況圃場における調査結果に基づき、調査地点における平年との比較を示したもので、根釧地域全体の作況を表現しているものではない。
- 2) 平年値：2年目草地は平成16～22年のうち豊凶年を除く5ヵ年平均値。3年目草地は平成16～21年の6ヵ年平均値。
- 3) △は減を示す。