

平成24年度 定期作況報告 (年間まとめ)

11月 20日 現在
道総研根釧農業試験場

I. 気象概況

I 気象概況

前年11月から本年10月下旬までの気象の経過は、平年に比べておおむね次の通りである。

平成23年

11月：気温は上・下旬で平年並、中旬でやや高かった。降水量は上旬で少なく、中旬でやや少なく、下旬で平年並であった。日照時間は上旬でやや多く、中・下旬で平年並であった。

12月：気温は上旬でやや低く、中旬で低く、下旬で平年並であった。降水量は上旬でやや多く、中旬で少なく、下旬で平年並であった。日照時間は上旬で平年並、中・下旬でやや多かった。根雪始は12月4日で平年より8日早かった。

平成24年

1月：気温は上旬でやや高く、中旬で極めて低く、下旬で低かった。降水量は上旬で平年並、中旬でやや少なく、下旬でやや多かった。日照時間は上旬でやや少なく、中旬で多く、下旬で平年並であった。

2月：気温は上旬でやや低く、中旬で低く、下旬で極めて低かった。降水量は上・下旬で平年並、中旬でやや少なかった。日照時間は上旬でやや多く、中旬で多く、下旬で平年並であった。2月20日の土壌凍結深は17cmで平年より5cm浅く、積雪は63cmで平年より4cm多かった。

3月：気温は上旬で平年並、中旬で低く、下旬でやや低かった。降水量は上旬でやや多く、中旬でやや少なく、下旬で平年並であった。日照時間は上旬でやや少なく、中旬で平年並、下旬でやや多かった。

4月：気温は上旬で低く、中旬でやや低く、下旬で高かった。降水量は上旬で極めて多く、中・下旬でやや少なかった。日照時間は上・下旬で平年並、中旬で少なかった。根雪終は4月21日で平年より12日遅かった。

5月上旬：最高気温は13.6℃で平年並であったが最低気温は5.6℃で平年より3.5℃高かったため、平均気温は9.6℃で平年より1.5℃高かった。降水量は110mmで平年より72mm多かった。日照時間は23.9時間で平年より29.6時間少なかった。

5月中旬：最高および最低気温は13.4および2.7℃で、それぞれ平年並であったため、平均気温は8.1℃で平年並であった。降水量は75mmで平年より43mm多かった。日照時間は53.0時間で平年並であった。

5月下旬：最高気温は15.8℃で平年より1.1℃高かったが最低気温が4.6℃で平年並であったため、平均気温は10.2℃で平年並であった。降水量は10mmで平年より35mm少なかった。日照時間は66.1時間で平年より17.4時間多かった。

6月上旬：最高および最低気温が18.4および7.5℃でそれぞれ平年並であったため、平均気温は13.0℃で平年並であった。降水量は7mmで平年より11mm少なかった。日照時間は55.4時間で平年並であった。

6月中旬：最高および最低気温が14.6および6.3℃でそれぞれ平年より3.9および3.1℃低かったため、平均気温は10.5℃で平年より3.4℃低かった。降水量は42mmで平年並であった。日照時間は26.1時間で平年より8.9時間少なかった。

6月下旬：最低気温は8.8℃で平年より1.4℃低かったが最高気温が18.9℃で平年並であったため、平均気温は13.9℃で平年並であった。降水量は41mmで平年並であった。日照時間は67.6時間で

平年より26.5時間多かった。

7月上旬：最高および最低気温が19.7および12.0℃でそれぞれ平年並であったため、平均気温は15.9℃で平年並であった。降水量は24mmで平年より10mm少なかった。日照時間は26.2時間で平年より9.8時間少なかった。

7月中旬：最高および最低気温が20.1および12.3℃でそれぞれ平年並であったため、平均気温は16.2℃で平年並であった。降水量は51mmで平年並であった。日照時間は25.0時間で平年並であった。

7月下旬：最高および最低気温は25.0および14.6℃で、それぞれ平年より3.5および1.3℃高かったため、平均気温は19.8℃で平年より2.4℃高かった。降水量は5mmで平年より41mm少なかった。日照時間は47.9時間で平年より12.3時間多かった。

8月上旬：最高および最低気温は19.5および14.0℃で、それぞれ平年より5.4および1.9℃低かったため、平均気温は16.8℃で平年より3.6℃低かった。降水量は74mmで平年より27mm多かった。日照時間は0.7時間で平年より40.0時間少なかった。

8月中旬：最高および最低気温は25.3および17.1℃で、それぞれ平年より2.2および1.8℃高かったため、平均気温は21.2℃で平年より2.0℃高かった。降水量は32mmで平年より23mm少なかった。日照時間は29.9時間で平年並であった。

8月下旬：最高および最低気温は26.4および17.3℃で、それぞれ平年より3.9および3.4℃高かったため、平均気温は21.9℃で平年より3.7℃高かった。降水量は0mmで平年より45mm少なかった。日照時間は51.1時間で平年より9.3時間多かった。

9月上旬：最高および最低気温は23.8および16.3℃で、それぞれ平年より1.2および2.2℃高かったため、平均気温は20.1℃で平年より1.7℃高かった。降水量は38mmで平年より31mm少なかった。日照時間は34.6時間で平年より7.6時間少なかった。

9月中旬：最高および最低気温は25.7および18.7℃で、それぞれ平年より4.3および7.3℃高かったため、平均気温は22.2℃で平年より5.8℃高かった。降水量は43mmで平年並であった。日照時間は17.8時間で平年より28.5時間少なかった。

9月下旬：最高気温は18.5℃で平年並であったが最低気温が11.4℃で平年より3.5℃高かったため、平均気温は15.0℃で平年より1.9℃高かった。降水量は9mmで平年より44mm少なかった。日照時間は27.1時間で平年より22.6時間少なかった。

10月上旬：最高および最低気温は18.2および7.7℃で、それぞれ平年より1.2および1.1℃高かったため、平均気温は13.0℃で平年より1.2℃高かった。降水量は89mmで平年より12mm多かった。日照時間は46.6時間で平年並であった。

10月中旬：最高および最低気温は15.4および3.7℃で、それぞれ平年並であったため、平均気温は9.6℃で平年並であった。降水量は89mmで平年より67mm多かった。日照時間は50.1時間で平年並であった。

10月下旬：最高および最低気温は12.5および3.1℃で、それぞれ平年並であったため、平均気温は7.8℃で平年並であった。降水量は46mmで平年より13mm多かった。日照時間は39.0時間で平年より15.0時間少なかった。

季節調査

	平成23年				平成24年							
	初雪 (月日)	根雪始 (月日)	最深積雪 (cm)	2月20日		根雪終 (月日)	降雪終 (月日)	耕鋤始 (月日)	晩霜 (月日)	初霜 (月日)	無霜期間 (日)	初雪 (月日)
				土壤凍結深 (cm)	積雪深 (cm)							
本年	11.15	12.4	106	17	63	4.21	5.12	5.14	6.12	10.25	134	11.15
平年	11.12	12.12	73	22	59	4.9	4.26	5.6	5.25	10.11	138	11.13
比較	3	△ 8	33	△ 5	4	12	16	8	18	14	△ 4	2

注1) 平年値は前10力年平均値
2) △は減を示す

平成24年度 気象表

根釧農業試験場(中標津町)観測

年	月	旬	平均気温(°C)			平均最高気温(°C)			平均最低気温(°C)		
			本年	平年	差	本年	平年	差	本年	平年	差
23	11	上旬	6.1	5.7	0.4	11.8	11.2	0.6	0.4	0.1	0.3
		中旬	3.6	2.4	1.2	9.5	7.8	1.7	-2.4	-3.0	0.6
		下旬	0.9	0.5	0.4	5.7	5.9	-0.2	-3.9	-4.9	1.0
	12	上旬	-3.8	-2.5	-1.3	1.0	2.6	-1.6	-8.6	-7.6	-1.0
		中旬	-7.3	-4.6	-2.7	-1.3	0.8	-2.1	-13.2	-10.0	-3.2
		下旬	-5.4	-6.0	0.6	0.7	-0.5	1.2	-11.4	-11.5	0.1
24	1	上旬	-4.7	-6.5	1.8	-0.5	-0.9	0.4	-8.9	-12.0	3.1
		中旬	-11.9	-7.8	-4.1	-4.7	-2.1	-2.6	-19.1	-13.4	-5.7
		下旬	-10.0	-7.7	-2.3	-3.0	-1.7	-1.3	-17.0	-13.7	-3.3
	2	上旬	-9.2	-7.9	-1.3	-2.9	-1.8	-1.1	-15.5	-13.9	-1.6
		中旬	-11.1	-7.6	-3.5	-4.1	-1.5	-2.6	-18.1	-13.7	-4.4
		下旬	-10.3	-5.6	-4.7	-3.1	0.3	-3.4	-17.5	-11.3	-6.2
	3	上旬	-5.1	-5.0	-0.1	-0.4	0.8	-1.2	-9.7	-10.8	1.1
		中旬	-5.7	-1.8	-3.9	0.2	3.2	-3.0	-11.5	-6.8	-4.7
		下旬	-2.3	-0.4	-1.9	3.4	3.9	-0.5	-8.0	-4.8	-3.2
	4	上旬	-1.5	1.3	-2.8	3.9	5.8	-1.9	-6.8	-3.2	-3.6
		中旬	2.2	3.8	-1.6	5.7	9.0	-3.3	-1.3	-1.5	0.2
		下旬	8.8	5.6	3.2	13.8	11.0	2.8	3.7	0.1	3.6
	5	上旬	9.6	8.1	1.5	13.6	14.0	-0.4	5.6	2.1	3.5
		中旬	8.1	8.9	-0.8	13.4	14.3	-0.9	2.7	3.4	-0.7
		下旬	10.2	9.9	0.3	15.8	14.7	1.1	4.6	5.0	-0.4
	6	上旬	13.0	12.8	0.2	18.4	18.0	0.4	7.5	7.5	0.0
		中旬	10.5	13.9	-3.4	14.6	18.5	-3.9	6.3	9.4	-3.1
		下旬	13.9	14.8	-0.9	18.9	19.4	-0.5	8.8	10.2	-1.4
	7	上旬	15.9	15.5	0.4	19.7	19.6	0.1	12.0	11.3	0.7
		中旬	16.2	16.5	-0.3	20.1	20.6	-0.5	12.3	12.4	-0.1
		下旬	19.8	17.4	2.4	25.0	21.5	3.5	14.6	13.3	1.3
	8	上旬	16.8	20.4	-3.6	19.5	24.9	-5.4	14.0	15.9	-1.9
		中旬	21.2	19.2	2.0	25.3	23.1	2.2	17.1	15.3	1.8
		下旬	21.9	18.2	3.7	26.4	22.5	3.9	17.3	13.9	3.4
	9	上旬	20.1	18.4	1.7	23.8	22.6	1.2	16.3	14.1	2.2
		中旬	22.2	16.4	5.8	25.7	21.4	4.3	18.7	11.4	7.3
		下旬	15.0	13.1	1.9	18.5	18.3	0.2	11.4	7.9	3.5
	10	上旬	13.0	11.8	1.2	18.2	17.0	1.2	7.7	6.6	1.1
		中旬	9.6	9.9	-0.3	15.4	15.7	-0.3	3.7	4.1	-0.4
		下旬	7.8	7.7	0.1	12.5	13.0	-0.5	3.1	2.3	0.8
23	11月	3.5	2.9	0.7	9.0	8.3	0.7	-2.0	-2.6	0.6	
	12月	-5.5	-4.4	-1.1	0.1	1.0	-0.8	-11.1	-9.7	-1.4	
24	1月	-8.9	-7.3	-1.5	-2.7	-1.6	-1.2	-15.0	-13.0	-2.0	
	2月	-10.2	-7.0	-3.2	-3.4	-1.0	-2.4	-17.0	-13.0	-4.1	
	3月	-4.4	-2.4	-2.0	1.1	2.6	-1.6	-9.7	-7.5	-2.3	
	4月	3.2	3.6	-0.4	7.8	8.6	-0.8	-1.5	-1.5	0.1	
	5月	9.3	9.0	0.3	14.3	14.3	0.0	4.3	3.5	0.8	
	6月	12.5	13.8	-1.4	17.3	18.6	-1.3	7.5	9.0	-1.5	
	7月	17.3	16.5	0.8	21.6	20.6	1.0	13.0	12.3	0.6	
	8月	20.0	19.3	0.7	23.7	23.5	0.2	16.1	15.0	1.1	
	9月	19.1	16.0	3.1	22.7	20.8	1.9	15.5	11.1	4.3	
	10月	10.1	9.8	0.3	15.4	15.2	0.1	4.8	4.3	0.5	
年平均			5.5	5.8	-0.3	10.6	10.9	-0.3	0.4	0.7	-0.3
5-10月平均			14.7	14.1	0.7	19.2	18.8	0.3	10.2	9.2	1.0
年間積算			2033.3	2138.3	-105.0	3888.9	4001.8	-112.9	169.7	269.1	-99.4
5-9月積算			2395.9	2280.5	115.4	3054.2	2992.7	61.5	1728.5	1563.2	165.3
5-10月積算			2707.7	2582.2	125.5	3527.7	3462.7	65.0	1876.6	1695.5	181.1

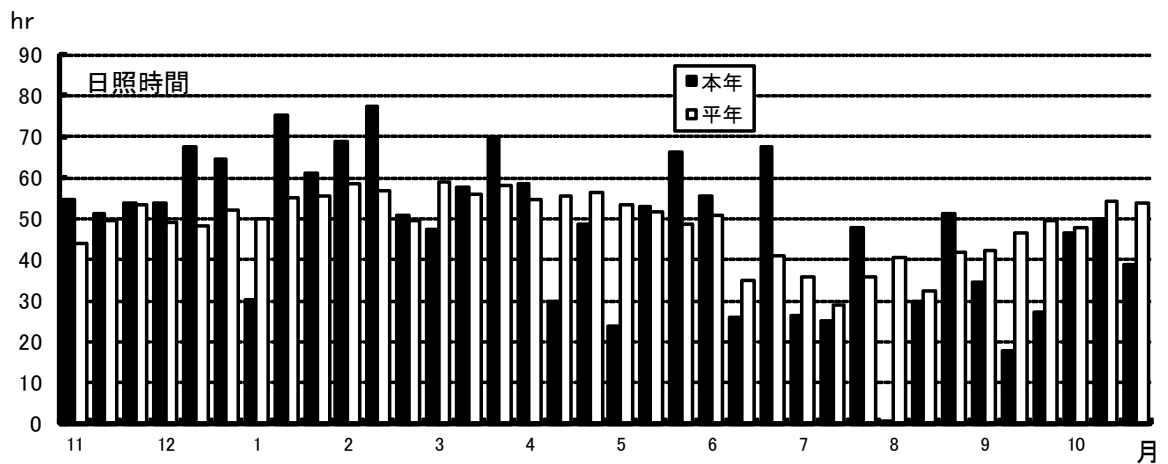
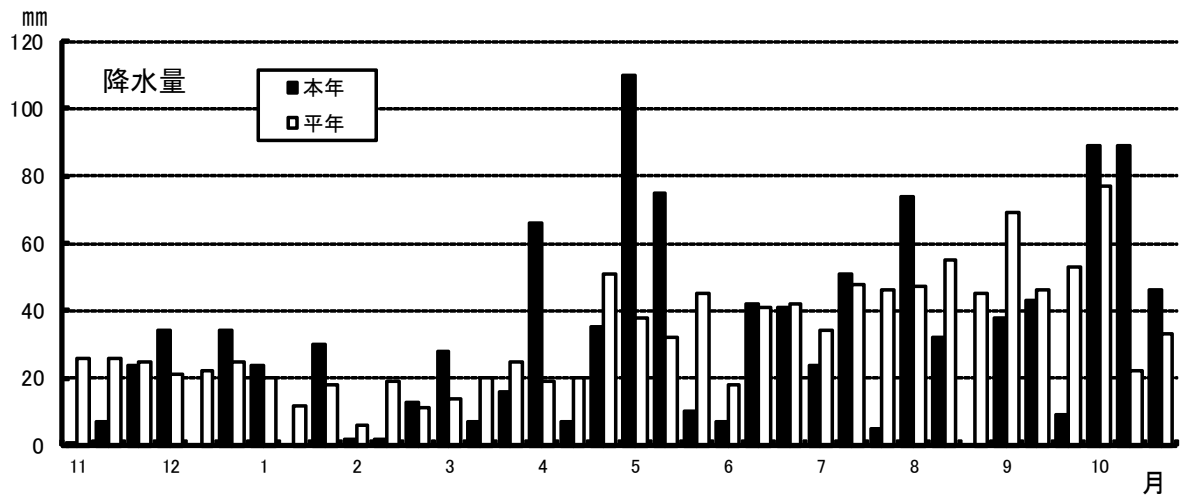
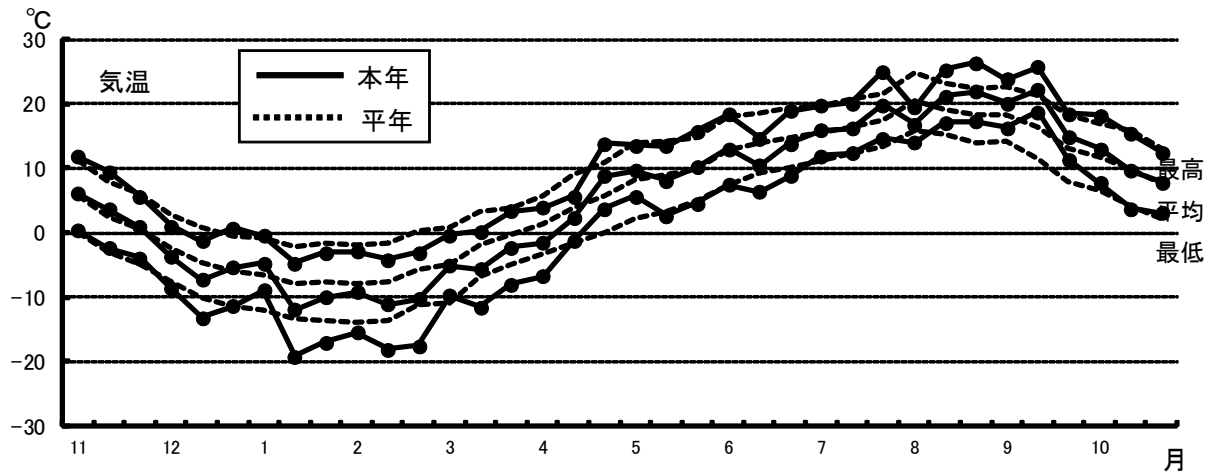
備考)データはアメダス観測値. 平年値は前10カ年平均値.

平成24年度 気象表

根釧農業試験場(中標津町)観測

年	月	旬	降水量(mm)			降水日数(日)			日照時間(時間)		
			本年	平年	差	本年	平年	差	本年	平年	差
23	11	上旬	1	26	-25	1	3.7	-2.7	54.5	43.8	10.7
		中旬	7	26	-19	2	2.8	-0.8	51.3	49.3	2.0
		下旬	24	25	-1	4	2.9	1.1	53.6	53.5	0.1
	12	上旬	34	21	13	2	2.3	-0.3	53.6	48.9	4.7
		中旬	0	22	-22	0	3.8	-3.8	67.3	48.2	19.1
		下旬	34	25	9	6	3.6	2.4	64.3	52.1	12.2
24	1	上旬	24	20	4	5	2.7	2.3	30.3	50.0	-19.7
		中旬	0	12	-12	0	2.7	-2.7	75.4	54.9	20.5
		下旬	30	18	12	2	3.1	-1.1	61.2	55.3	5.9
	2	上旬	2	6	-4	1	1.9	-0.9	68.9	58.5	10.4
		中旬	2	19	-17	1	2.8	-1.8	77.3	56.8	20.5
		下旬	13	11	2	3	2.6	0.4	50.9	49.7	1.2
	3	上旬	28	14	14	4	2.8	1.2	47.2	59.1	-11.9
		中旬	7	20	-13	3	3.0	0.0	57.8	55.8	2.0
		下旬	16	25	-9	4	4.2	-0.2	69.7	58.2	11.5
	4	上旬	66	19	47	5	3.5	1.5	58.6	54.5	4.1
		中旬	7	20	-13	3	3.3	-0.3	29.6	55.4	-25.8
		下旬	35	51	-16	7	4.1	2.9	48.8	56.3	-7.5
	5	上旬	110	38	72	7	4.2	2.8	23.9	53.5	-29.6
		中旬	75	32	43	5	4.0	1.0	53.0	51.8	1.2
		下旬	10	45	-35	2	5.0	-3.0	66.1	48.7	17.4
	6	上旬	7	18	-11	1	3.3	-2.3	55.4	51.0	4.4
		中旬	42	41	1	5	3.6	1.4	26.1	35.0	-8.9
		下旬	41	42	-1	4	5.1	-1.1	67.6	41.1	26.5
	7	上旬	24	34	-10	5	3.8	1.2	26.2	36.0	-9.8
		中旬	51	48	3	2	4.6	-2.6	25.0	28.8	-3.8
		下旬	5	46	-41	2	4.8	-2.8	47.9	35.6	12.3
	8	上旬	74	47	27	6	4.9	1.1	0.7	40.7	-40.0
		中旬	32	55	-23	2	5.4	-3.4	29.9	32.4	-2.5
		下旬	0	45	-45	0	5.5	-5.5	51.1	41.8	9.3
	9	上旬	38	69	-31	5	4.7	0.3	34.6	42.2	-7.6
		中旬	43	46	-3	6	4.3	1.7	17.8	46.3	-28.5
		下旬	9	53	-44	5	4.6	0.4	27.1	49.7	-22.6
	10	上旬	89	77	12	2	3.9	-1.9	46.6	47.6	-1.0
		中旬	89	22	67	6	3.7	2.3	50.1	54.2	-4.1
		下旬	46	33	13	5	3.9	1.1	39.0	54.0	-15.0
23	11月	32	77	-45	7	9.4	-2.4	159.4	146.6	12.8	
	12月	68	68	0	8	9.7	-1.7	185.2	149.2	36.0	
24	1月	54	50	4	7	8.5	-1.5	166.9	160.2	6.7	
	2月	17	36	-19	5	7.3	-2.3	197.1	165.0	32.1	
	3月	51	59	-8	11	10.0	1.0	174.7	173.1	1.6	
	4月	108	90	18	15	10.9	4.1	137.0	166.2	-29.2	
	5月	195	115	80	14	13.2	0.8	143.0	154.0	-11.0	
	6月	90	101	-11	10	12.0	-2.0	149.1	127.1	22.0	
	7月	80	128	-48	9	13.2	-4.2	99.1	100.4	-1.3	
	8月	106	147	-41	8	15.8	-7.8	81.7	114.9	-33.2	
	9月	90	168	-78	16	13.6	2.4	79.5	138.2	-58.7	
	10月	224	132	92	13	11.5	1.5	135.7	155.8	-20.1	
年平均											
5-10月平均											
年間積算			1115	1171	-56	123	135.1	-12.1	1708.4	1750.7	-42.3
5-9月積算			561	659	-98	57	67.8	-10.8	552.4	634.6	-82.2
5-10月積算			785	791	-6	70	79	-9.3	688	790	-102.3

備考)データはアメダス観測値. 平年値は前10ヵ年平均値.



旬別気象図(平成23年11月～平成24年10月)

備考)データはアメダス観測値. 平年値は前10ヵ年平均値.

Ⅱ. 当 場 作 況

1. とうもろこし

作況： 不良

事 由

播種期は平年より1日早く、出芽期は同3日早かった。6月中旬の低温や7月上旬の少雨、8月上旬の低温寡照が影響し、各月の草丈は低い傾向であった。8月中旬に高温となり、節間伸長、出穂ともに進んだが、「たちびりか」の開花期、抽糸期は、ともに平年に比べ4日遅かった。その後の高温により熟度は平年並であった。収穫期まで降霜はなかったが、「たちびりか」では根腐病が多発し、茎葉の枯れ上がりが目立った。すす紋病罹病程度は強度の抵抗性を持たない「ばびりか」では、平年より大きい傾向であった。収量は、茎葉、雌穂とも平年より少なく、TDN収量は平年比86%であった。

以上のことから、本年の作況は不良と判断された。

品種名	播種期 (月日)	出芽期 (月日)	開花期 (月日)	抽糸期 (月日)	すす紋病 (1-9甚)	倒伏 (%)	草丈(各月20日,cm)				葉数(各月20日,枚)				
							6月	7月	8月	9月	6月	7月	8月	9月	
たちびりか	本年	5/25	6/6	8/15	8/15	1.0	0	17	78	217	215	3.6	9.4	13.8	13.8
	平年	5/26	6/9	8/11	8/11	0.2	10	-	-	-	-	-	-	-	-
	比較	△ 1	△ 3	4	4	0.8	△ 10	-	-	-	-	-	-	-	-
(参考)	本年	5/25	6/6	8/13	8/15	6.3	1	17	78	232	236	3.2	8.6	12.9	12.9
ばびりか	平年	5/26	6/9	8/9	8/10	4.1	27	17	95	239	241	3.3	9.9	12.7	12.7
	比較	△ 1	△ 3	4	5	2.2	△ 26	0	△ 17	△ 7	△ 5	△ 0.1	△ 1.3	0.2	0.2

品種名	収穫期 (月日)	生草収量 (kg/10a)			乾物収量 (kg/10a)			総体の 乾物率 (%)	TDN 収量 (kg/10a)	乾物中 TDN率 (%)	収穫期 熟度	
		茎葉	雌穂	総重	茎葉	雌穂	総重					
たちびりか	本年	10/3	1,642	1,208	2,850	421	593	1,014	35.7	749	73.9	黄熟初期
	平年	9/29	2,523	1,453	3,977	516	670	1,188	30.2	872	73.5	黄熟初期
	比較	4	△ 881	△ 245	△ 1,127	△ 95	△ 77	△ 174	5.5	△ 123	0.4	
(参考)	本年	10/3	2,039	1,109	3,148	436	525	961	30.6	700	72.8	黄熟中期
ばびりか	平年	9/29	2,494	1,331	3,825	487	626	1,115	29.3	817	73.5	黄熟中期
	比較	4	△ 455	△ 222	△ 677	△ 51	△ 101	△ 154	1.3	△ 117	△ 0.7	

- 1) 根釧農試定期作況圃場における調査結果に基づき、調査地点における平年との比較を示したもので、根釧地域全体の作況を表現しているものではない。
- 2) 当場のとうもろこし作況調査は、平成22年度より供試品種を「たちびりか」に変更した。「たちびりか」は、草丈および出葉数について過去のデータ蓄積が不足しているため、参考として「ばびりか」の調査結果を下段に記載する。
- 3) 「たちびりか」および「ばびりか」の平年値は、ともに前7カ年のうち、最豊作の平成19年および最凶作の平成21年を除く5カ年の平均値である。
- 4) TDN収量は新得方式による推定である（茎葉乾物重×0.582+雌穂乾物重×0.85）。
- 5) △は減を表す。

2. 牧草

(1) 採草型 チモシー単播

作況： やや良

事由

早春の生育：根雪終わりが平年より遅かったため、萌芽期は2年目草地で平年より4日、3年目草地では平年より3日遅かった。冬損状態は雪腐れ大粒菌核病が多発し、2年目草地3.0、3年目草地は3.5とともに平年より大きかった。

1 番 草：出穂期は平年より2年目で3日、3年目で2日遅かった。草丈は2年目草地では110cm、3年目草地では112cmで平年並であった。乾物収量は2年目草地は682kg（平年比108%）、3年目草地は690kg/10a（平年比110%）であった。越冬時に雪腐れ大粒菌核病が多発したが、4月下旬・5月上旬の気温が平年よりも高く推移したことなどにより、生育が回復したと考えられた。

以上から、本年1番草の作況はやや良と判断された。

2 番 草：出穂期が平年より1日早く、刈取り日も1日早かった。刈取り日は早かったが、刈取り時草丈は平年より2~4cm高く、2番草の乾物収量は298~315kg（平年比110~119%）で多収であった。以上から、2番草の作況は良と判断された。

年合計の乾物収量の平年比は2年目草地が109%、3年目草地では110%となることから本年の作況はやや良と判断された。

年次	比較	萌芽期 (月/日)	冬損状態 (1-5甚)	草丈(cm)				
				5月20日	6月20日	1番草	7月20日	2番草
2年目	本年	4/28	3.0	39	100	110	35	78
	平年	4/24	1.4	32	102	108	36	76
	比較	4	1.6	7	△ 2	2	△ 1	2
3年目	本年	4/28	3.5	30	101	112	34	76
	平年	4/25	1.7	32	101	108	35	72
	比較	3	1.8	△ 2	0	4	△ 1	4

年次	比較	刈取り(月/日)		出穂期(月/日)		生草収量(kg/10a)			乾物収量(kg/10a)		
		1番草	2番草	1番草	2番草	1番草	2番草	合計	1番草	2番草	合計
2年目	本年	6/28	8/20	6/28	8/16	3270	1613	4883	682	315	997
	平年	6/25	8/21	6/25	8/17	3017	1498	4515	631	284	915
	差	3	△ 1	3	△ 1	253	115	368	51	31	82
	平年比(%)	-	-	-	-	-	-	-	-	108	119
3年目	本年	6/28	8/20	6/26	8/16	3415	1462	4877	690	298	988
	平年	6/25	8/21	6/24	8/17	2943	1300	4243	629	270	899
	差	3	△ 1	2	△ 1	472	162	634	61	28	89
	平年比(%)	-	-	-	-	-	-	-	-	110	110

注

- 1) 根釧農試定期作況圃場における調査結果に基づき、調査地点における平年との比較を示したもので、根釧地域全体の作況を表現しているものではない。
- 2) 平年値：平成17~23年のうち、最凶年と最豊年を除く5ヵ年平均値。
- 3) △は減を示す。

(2) 放牧型 (オーチャードグラス単播)

作況：不良

事由

早春および各番草 (各月 1 日に刈取り) の状況は以下のとおりであった。

早春の生育：根雪終わりが平年より遅かったため、萌芽期は 2 年目草地では平年より 2 日遅く、3 年目草地では平年より 6 日遅かった。冬損状態は雪腐れ大粒菌核病が多発し、2 年目草地で 3.5、3 年目草地では 4.5 とともに平年より大きかった。

- 1 番草：1 番草は草丈が平年より 2 年目草地で 19cm 高く、3 年目草地で逆に 3cm 低かった。乾物収量は 2 年目草地で平年より 39kg (平年比 127%) と多く、3 年目草地で逆に 49kg/10a (平年比 55%) と少なかった。3 年目草地の草丈および収量が極端に低かったのは、冬損の程度が大きく回復が遅れていたためと考えられる。以上から、1 番草は並と判断された。
- 2 番草：草丈は平年より 2 年目草地で 3cm 高く、3 年目草地で逆に 13cm 低かった。乾物収量は 2 年目で 253kg/10a (平年比 128%) であったが、3 年目では 99kg/10a (平年比 52%) と大幅な減収になった。3 年目草地の収量が極端に低かったのは、冬損による欠株が多かったためと考えられる。以上から放牧型 2 番草の作況はやや不良と判断された。
- 3 番草：3 番草の草丈は 48~63cm で平年より 3~10cm 低く、乾物収量は 78~133kg/10a (平年比 50~85%) で低収であった。以上から、3 番草の作況は不良と判断された。3 年目草地の収量が極端に低かった主な原因は、冬損による欠株が多かったためである。
- 4 番草：草丈は平年と比べ 2 年目草地で同程度、3 年目草地で 7cm 低かった。乾物収量は平年と比べ 2 年目草地で同程度、3 年目草地で 37kg/10a 少なかった。以上から、4 番草の作況はやや不良と判断された。3 年目草地の収量が極端に低かった主な原因は、冬損による欠株が多いためである。
- 5 番草：草丈は平年に比べて 1~3cm 高かった。乾物収量は 2 年目で 113kg/10a (平年比 108%) であったが、逆に 3 年目では 94kg/10a (平年比 93%) と低収であった。以上から、5 番草の作況は並と判断された。

1~5 番草の合計の乾物収量は平年比で 2 年目草地が 110%、3 年目草地が 65% であった。3 年目草地の収量が極端に低かったのは、冬損による欠株が多かったためと考えられる。

以上のことから、本年の作況は不良と判断された。

年次	比較	萌芽期 (4月の日)	冬損状態 (1-5甚)	草丈(cm)				
				1番草	2番草	3番草	4番草	5番草
2 年 目	本年	4/30	3.5	63	71	63	66	45
	平年	4/28	1.9	44	68	66	65	42
	比較	2	1.6	19	3	△ 3	1	3
3 年 目	本年	5/5	4.5	35	54	48	55	41
	平年	4/29	2.5	38	67	58	62	40
	比較	6	2.0	△ 3	△ 13	△ 10	△ 7	1

年次	比較	生草収量(kg/10a)					乾物収量(kg/10a)						
		1番草	2番草	3番草	4番草	5番草	合計 ¹⁾	1番草	2番草	3番草	4番草	5番草	合計
2 年 目	本年	980	1409	829	1036	544	4798	184	253	133	175	113	858
	平年	825	1059	883	1081	540	4388	145	198	157	174	105	779
	差	△ 155	△ 350	△ 53	△ 45	4	△ 410	39	55	△ 24	1	8	79
	平年比(%)	-	-	-	-	-	-	127	128	85	101	108	110
3 年 目	本年	271	606	456	927	448	2708	61	99	78	160	94	492
	平年	600	985	851	1,028	526	3990	110	192	156	197	101	756
	差	△ 329	△ 379	△ 395	△ 101	△ 78	△ 1282	△ 49	△ 93	△ 78	△ 37	△ 7	△ 264
	平年比(%)	-	-	-	-	-	-	55	52	50	81	93	65

年次	比較	番草別収量割合(%、生草)						番草別収量割合(%、乾物)					
		1番草	2番草	3番草	4番草	5番草	合計 ¹⁾	1番草	2番草	3番草	4番草	5番草	合計
2	本年	23	33	19	24	13	100	25	34	18	23	15	100
	平年	21	28	23	28	14	100	22	29	23	26	16	100
	目比較	2	6	△3	△4	△1	0	3	5	△5	△2	△0	0
3	本年	6	14	10	21	10	100	15	25	20	40	24	100
	平年	14	24	20	25	13	100	17	29	24	30	15	100
	目比較	△8	△10	△10	△4	△2	0	△1	△4	△4	10	8	0

注1) 根釧農試定期作況圃場における調査結果に基づき、調査地点における平年との比較を示したもので、根釧地域全体の作況を表現しているものではない。

2) 平年値：平成17～23年のうち、最凶年と最豊年を除く5ヵ年平均値。

3) △は減を示す。