

平成25年度定期作況報告（年間まとめ）

11月20日現在
道総研根釧農業試験場

I. 気象概況

前年11月から本年10月下旬までの気象の経過は、平年に比べておおむね次の通りである。

平成24年

11月：気温は上・中旬でやや高く、下旬でやや低かった。降水量は上・中旬で極めて多く、下旬でやや多かった。日照時間は上旬で少なく、中旬でやや少なく、下旬で平年並であった。

12月：気温は上・中旬で平年並、下旬で低かった。降水量は上旬で極めて多く、中旬でやや多く、下旬で平年並であった。日照時間は上旬でやや少なく、中・下旬で平年並であった。根雪始は12月9日で平年より3日早かった。

平成25年

1月：気温は上旬で極めて低く、中旬で低く、下旬で平年並であった。降水量は上・中旬でやや少なく、下旬でやや多かった。日照時間は上旬で多く、中・下旬で平年並であった。

2月：気温は上旬でやや高く、中旬で平年並、下旬で低かった。降水量は上・下旬で平年並、中旬でやや少なかった。日照時間は上・中旬で平年並、下旬でやや多かった。2月20日の土壌凍結深は8cmで平年より13cm浅く、積雪は65cmで平年より10cm多かった。

3月：気温は上・中旬で平年並、下旬でやや低かった。降水量は上旬で多く、中旬で平年並、下旬でやや少なかった。日照時間は上旬でやや少なく、中・下旬でやや多かった。

4月：気温は全旬で平年並であった。降水量は上旬で極めて多く、中旬でやや少なく、下旬で平年並であった。日照時間は全旬で平年並であった。根雪終は4月10日で平年並であった。

5月上旬：最高および最低気温は7.9および0.3℃で、それぞれ平年より5.8および2.1℃低かったため、平均気温は3.8℃で平年より3.8℃低かった。降水量は1.5mmで平年より46.7mm少なかった。日照時間は25.6時間で平年より23.6時間少なかった。

5月中旬：最高および最低気温は8.7および1.8℃で、それぞれ平年より5.6および1.5℃低かったため、平均気温は4.7℃で平年より3.7℃低かった。降水量は49.5mmで平年より11.4mm多かった。日照時間は21.4時間で平年より31.1時間少なかった。

5月下旬：最高および最低気温が18.8および7.9℃でそれぞれ平年より4.2および3.0℃高かったため、平均気温は12.3℃で平年より2.9℃高かった。降水量は8.5mmで平年より31.9mm少なかった。日照時間は43.6時間で平年より6.0時間少なかった。

6月上旬：最高および最低気温が17.8および7.6℃でそれぞれ平年並であったため、平均気温は11.9℃で平年並であった。降水量は3.5mmで平年より9.9mm少なかった。日照時間は49.6時間で平年並であった。

6月中旬：最高気温は19.0℃で平年並であったが最低気温が11.1℃で平年より1.8℃高かったため、平均気温は14.7℃で平年より1.3℃高かった。降水量は22.5mmで平年より13.7mm少なかった。日照時間は10.9時間で平年より25.1時間少なかった。

6月下旬：最高および最低気温が18.4および8.8℃でともに平年より1.5℃低かったため、平均気温は12.8℃で平年より1.6℃低かった。降水量は22mmで平年より21.1mm少なかった。日照時間は36.4時間で平年より8.2時間少なかった。

7月上旬：最高および最低気温が24.4および15.5℃でそれぞれ平年より4.5および4.1℃高かったため、平均気温は19.3℃で平年より4.3℃高かった。降水量は45mmで平年より10.4mm多かった。日照時間は45.5時間で平年より8.6時間多かった。

7月中旬：最高および最低気温が22.7および14.1℃でそれぞれ平年より2.5および1.8℃高かったため、平均気温は17.6℃で平年より2.0℃高かった。降水量は0mmで平年より40.9mm少なかった。日照時間は48.9時間で平年より22.4時間多かった。

7月下旬：最低気温は14.3℃で平年並であったが最高気温が18.9℃で平年より3.2℃低かったため、平均気温は16.3℃で平年より1.0℃低かった。降水量は51mmで平年並であった。日照時間は2.2時間で平年より34時間少なかった。

8月上旬：最高および最低気温は20.5および12.6℃で、それぞれ平年より4.4および3.5℃低かったため、平均気温は16.7℃で平年より3.2℃低かった。降水量は22.0mmで平年より26.5mm少なかった。日照時間は38.0時間で平年並であった。

8月中旬：最低気温は17.3℃で平年より1.6℃高かったが最高気温は23.1℃で平年並であったため、平均気温は19.8℃で平年並であった。降水量は28.5mmで平年より20.1mm少なかった。日照時間は12.0時間で平年より21.8時間少なかった。

8月下旬：最低気温は14.3℃で平年並であったが最高気温が20.3℃で平年より2.8℃低かったため、平均気温は17.0℃で平年より1.5℃低かった。降水量は98.5mmで平年より63.2mm多かった。日照時間は22.2時間で平年より20.6時間少なかった。

9月上旬：最高および最低気温は20.6および12.6℃で、それぞれ平年より2.3および1.8℃低かったため、平均気温は16.8℃で平年より1.6℃低かった。降水量は38.5mmで平年より30.5mm少なかった。日照時間は34.6時間で平年より7.6時間少なかった。

9月中旬：最高気温は22.9℃で平年より1.0℃高かったが最低気温が11.9℃で平年並であったため、平均気温は17.5℃で平年並であった。降水量は132.5mmで平年より89.6mm多かった。日照時間は46.8時間で平年並であった。

9月下旬：最低気温は7.4℃で平年より1.0℃低かったが最高気温が18.7℃で平年並であったため、平均気温は13.6℃で平年並であった。降水量は53.5mmで平年並であった。日照時間は41.6時間で平年より5.2時間少なかった。

10月上旬：最高および最低気温は18.8および7.8℃で、それぞれ平年より1.7および1.3℃高かったため、平均気温は13.5℃で平年より1.6℃高かった。降水量は56.0mmで平年より13.5mm少なかった。日照時間は47.6時間で平年並であった。

10月中旬：最高および最低気温は15.2および4.0℃で、それぞれ平年並であったため、平均気温は9.7℃で平年並であった。降水量は108.5mmで平年より78.8mm多かった。日照時間は60.9時間で平年より8.0時間多かった。

10月下旬：最高気温は12.1℃で平年より1.2℃低かったが最低気温が4.2℃で平年より1.7℃高かったため、平均気温は8.2℃で平年並であった。降水量は107mmで平年より78.9mm多かった。日照時間は48.7時間で平年並であった。

季節調査

	平成24年					平成25年						
	初雪 (月日)	根雪始 (月日)	最深積雪 (cm)	2月20日		根雪終 (月日)	降雪終 (月日)	耕鋤始 (月日)	晩霜 (月日)	初霜 (月日)	無霜期間 (日)	初雪 (月日)
				土壌凍結深 (cm)	積雪深 (cm)							
本年	11.15	12.9	95	8	65	4.10	5.12	5.8	5.12	10.18	158	11.9
平年	11.13	12.12	73	21	55	4.10	4.29	5.7	5.24	10.12	141	11.14
比較	2	△ 3	22	△ 13	10	0	13	1	△ 12	6	17	△ 5

注1) 平年値は前10カ年平均値

2) △は減を示す

平成25年度 気象表

根釧農業試験場(中標津町)観測

年	月	旬	平均気温(°C)			平均最高気温(°C)			平均最低気温(°C)		
			本年	平年	差	本年	平年	差	本年	平年	差
24	11	上旬	8.0	6.2	1.8	10.7	11.6	-0.9	4.9	0.5	4.4
		中旬	4.3	2.7	1.6	7.9	8.0	-0.1	-0.1	-2.7	2.6
		下旬	-0.7	0.7	-1.4	3.3	5.7	-2.4	-5.9	-4.6	-1.3
	12	上旬	-1.3	-1.6	0.3	3.0	2.8	0.2	-6.3	-7.1	0.8
		中旬	-4.2	-4.1	-0.1	-0.4	0.8	-1.2	-10.7	-10.2	-0.5
		下旬	-7.6	-4.9	-2.7	-2.4	-0.2	-2.2	-14.8	-11.2	-3.6
25	1	上旬	-10.8	-5.8	-5.0	-5.1	-0.9	-4.2	-18.8	-11.8	-7.0
		中旬	-11.0	-7.1	-3.9	-4.8	-2.3	-2.5	-18.4	-13.9	-4.5
		下旬	-7.0	-7.2	0.2	-1.1	-1.9	0.8	-15.1	-14.4	-0.7
	2	上旬	-5.6	-7.2	1.6	-1.2	-2.1	0.9	-12.6	-14.1	1.5
		中旬	-7.4	-6.9	-0.5	-3.0	-1.9	-1.1	-14.5	-14.1	-0.4
		下旬	-8.9	-5.1	-3.8	-2.8	-0.3	-2.5	-17.3	-12.0	-5.3
	3	上旬	-4.0	-4.0	0.0	0.7	0.7	0.0	-9.8	-10.6	0.8
		中旬	-1.8	-1.5	-0.3	3.7	2.9	0.8	-8.3	-7.3	-1.0
		下旬	-1.4	-0.4	-1.0	2.7	3.8	-1.1	-7.7	-5.3	-2.4
	4	上旬	2.0	1.2	0.8	6.2	5.6	0.6	-2.2	-3.7	1.5
		中旬	2.9	3.1	-0.2	8.1	8.2	-0.1	-1.9	-1.7	-0.2
		下旬	5.0	5.5	-0.5	10.4	11.0	-0.6	-0.2	0.4	-0.6
	5	上旬	3.8	7.6	-3.8	7.9	13.7	-5.8	0.3	2.4	-2.1
		中旬	4.7	8.4	-3.7	8.7	14.3	-5.6	1.8	3.3	-1.5
		下旬	12.3	9.4	2.9	18.8	14.6	4.2	7.9	4.9	3.0
	6	上旬	11.9	12.0	-0.1	17.8	18.0	-0.2	7.6	7.4	0.2
		中旬	14.7	13.4	1.3	19.0	18.5	0.5	11.1	9.3	1.8
		下旬	12.8	14.4	-1.6	18.4	19.9	-1.5	8.8	10.3	-1.5
	7	上旬	19.3	15.0	4.3	24.4	19.9	4.5	15.5	11.4	4.1
		中旬	17.6	15.6	2.0	22.7	20.2	2.5	14.1	12.3	1.8
		下旬	16.3	17.3	-1.0	18.9	22.1	-3.2	14.3	13.6	0.7
	8	上旬	16.7	19.9	-3.2	20.5	24.9	-4.4	12.6	16.1	-3.5
		中旬	19.8	19.3	0.5	23.1	23.8	-0.7	17.3	15.7	1.6
		下旬	17.0	18.5	-1.5	20.3	23.1	-2.8	14.3	14.5	-0.2
	9	上旬	16.8	18.4	-1.6	20.6	22.9	-2.3	12.6	14.4	-1.8
		中旬	17.5	17.1	0.4	22.9	21.9	1.0	11.9	12.4	-0.5
		下旬	13.6	13.6	0.0	18.7	18.4	0.3	7.4	8.4	-1.0
	10	上旬	13.5	11.9	1.6	18.8	17.1	1.7	7.8	6.5	1.3
		中旬	9.7	10.0	-0.3	15.2	15.7	-0.5	4.0	4.1	-0.1
		下旬	8.2	8.2	0.0	12.1	13.3	-1.2	4.2	2.5	1.7
23	11月	3.9	3.2	0.7	7.3	8.4	-1.1	-0.4	-2.3	1.9	
	12月	-4.4	-3.5	-0.8	0.1	1.1	-1.1	-10.6	-9.5	-1.1	
24	1月	-9.6	-6.7	-2.9	-3.7	-1.7	-2.0	-17.4	-13.4	-4.1	
	2月	-7.3	-6.4	-0.9	-2.3	-1.4	-0.9	-14.8	-13.4	-1.4	
	3月	-2.4	-2.0	-0.4	2.4	2.5	-0.1	-8.6	-7.7	-0.9	
	4月	3.3	3.3	0.0	8.2	8.3	0.0	-1.4	-1.7	0.2	
	5月	6.9	8.5	-1.5	11.8	14.2	-2.4	3.3	3.5	-0.2	
	6月	13.1	13.3	-0.1	18.4	18.8	-0.4	9.2	9.0	0.2	
	7月	17.7	16.0	1.8	22.0	20.7	1.3	14.6	12.4	2.2	
	8月	17.8	19.2	-1.4	21.3	23.9	-2.6	14.7	15.4	-0.7	
	9月	16.0	16.4	-0.4	20.7	21.1	-0.3	10.6	11.7	-1.1	
	10月	10.5	10.0	0.4	15.4	15.4	0.0	5.3	4.4	1.0	
年平均			5.5	5.9	-0.5	10.1	10.9	-0.8	0.4	0.7	-0.3
5-10月平均			13.7	13.9	-0.2	18.3	19.0	-0.8	9.6	9.4	0.2
年間積算			2013.7	2187.1	-173.4	3719.1	4013.4	-294.3	158.4	285.6	-127.2
5-9月積算			2193.6	2244.2	-50.6	2885.0	3021.8	-136.8	1611.5	1597.0	14.5
5-10月積算			2515.8	2553.4	-37.6	3358.1	3496.1	-138.0	1775.7	1730.5	45.2

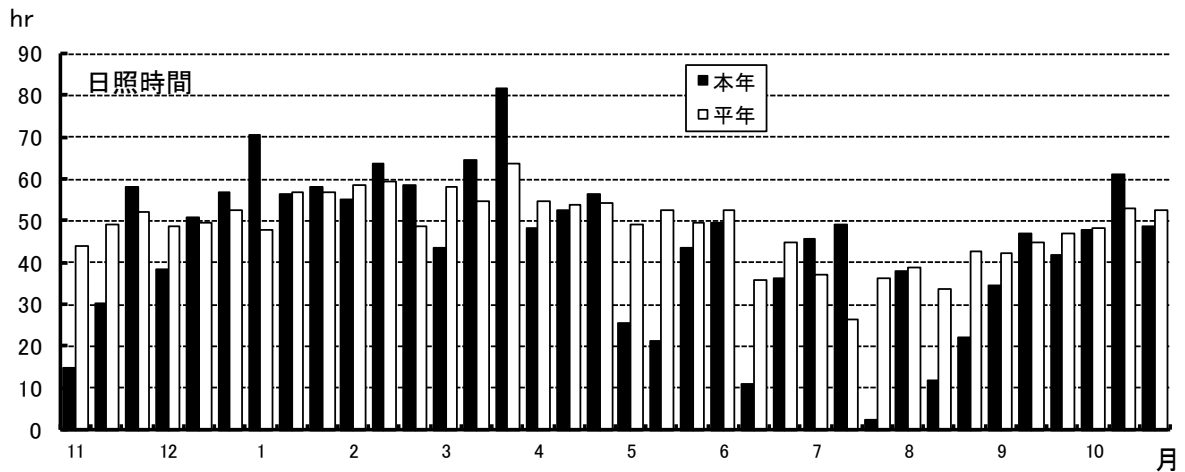
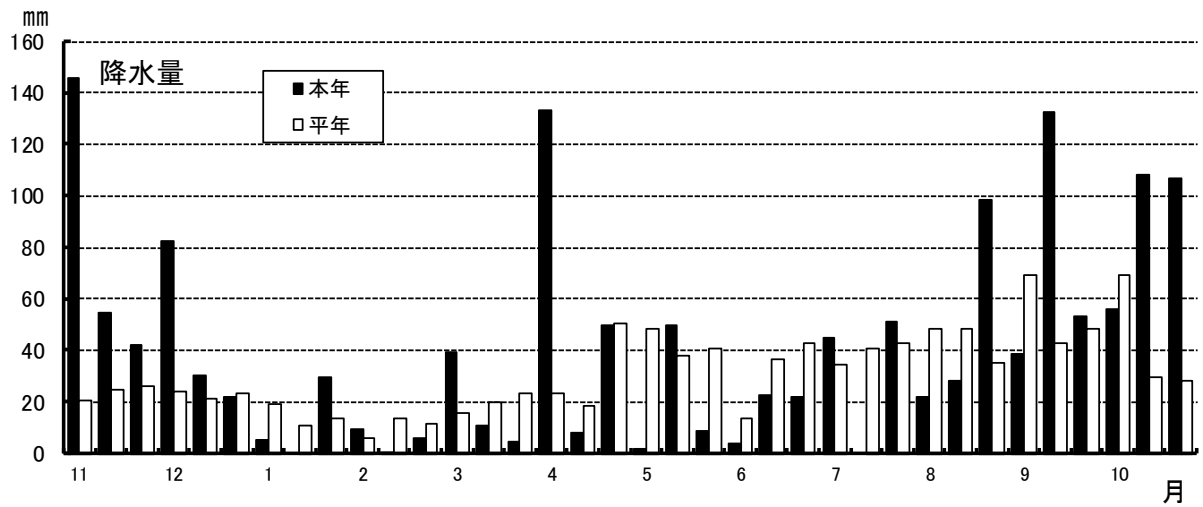
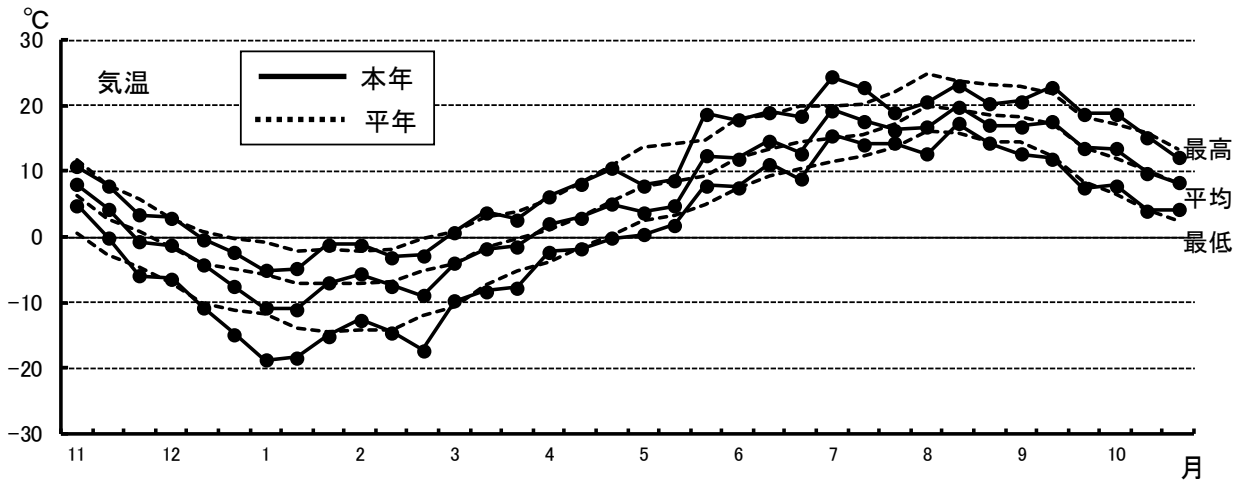
備考) データはアメダス観測値. 平年値は前10カ年平均値.

平成25年度 気象表

根釧農業試験場(中標津町)観測

年	月	旬	降水量(mm)			降水日数(日)			日照時間(時間)		
			本年	平年	差	本年	平年	差	本年	平年	差
24	11	上旬	146.0	20.4	125.6	7	3.1	3.9	14.7	43.9	-29.2
		中旬	54.5	24.8	29.7	7	2.8	4.2	30.2	49.1	-18.9
		下旬	42.0	25.8	16.2	5	2.9	2.1	58.2	52.1	6.1
	12	上旬	82.5	23.9	58.6	6	2.0	4.0	38.5	48.8	-10.3
		中旬	30.5	20.9	9.6	3	3.3	-0.3	51.0	49.3	1.7
		下旬	22.0	23.5	-1.5	5	4.0	1.0	56.9	52.6	4.3
25	1	上旬	5.0	19.4	-14.4	3	2.9	0.1	70.3	47.9	22.4
		中旬	0.0	10.9	-10.9	0	2.2	-2.2	56.3	56.6	-0.3
		下旬	29.5	13.5	16.0	3	2.3	0.7	58.0	56.8	1.2
	2	上旬	9.5	5.8	3.7	3	1.6	1.4	55.2	58.7	-3.5
		中旬	0.5	13.4	-12.9	1	2.1	-1.1	63.8	59.2	4.6
		下旬	6.0	11.5	-5.5	1	2.6	-1.6	58.6	48.6	10.0
	3	上旬	39.0	16.0	23.0	5	2.5	2.5	43.3	58.0	-14.7
		中旬	11.0	19.6	-8.6	4	2.7	1.3	64.6	54.5	10.1
		下旬	4.5	23.6	-19.1	4	3.8	0.2	81.6	63.5	18.1
	4	上旬	133.5	23.1	110.4	5	3.3	1.7	48.2	54.8	-6.6
		中旬	8.0	18.1	-10.1	3	2.7	0.3	52.3	53.9	-1.6
		下旬	49.5	50.1	-0.6	4	3.8	0.2	56.4	54.2	2.2
	5	上旬	1.5	48.2	-46.7	1	4.3	-3.3	25.6	49.2	-23.6
		中旬	49.5	38.1	11.4	5	3.8	1.2	21.4	52.5	-31.1
		下旬	8.5	40.4	-31.9	2	4.0	-2.0	43.6	49.6	-6.0
	6	上旬	3.5	13.4	-9.9	3	2.5	0.5	49.6	52.3	-2.7
		中旬	22.5	36.2	-13.7	3	3.7	-0.7	10.9	36.0	-25.1
		下旬	22.0	43.1	-21.1	4	4.4	-0.4	36.4	44.6	-8.2
	7	上旬	45.0	34.6	10.4	4	3.5	0.5	45.5	36.9	8.6
		中旬	0.0	40.9	-40.9	0	3.5	-3.5	48.9	26.5	22.4
		下旬	51.0	42.9	8.1	8	3.9	4.1	2.2	36.2	-34.0
	8	上旬	22.0	48.5	-26.5	4	4.2	-0.2	38.0	38.6	-0.6
		中旬	28.5	48.6	-20.1	8	4.4	3.6	12.0	33.8	-21.8
		下旬	98.5	35.3	63.2	10	4.2	5.8	22.2	42.8	-20.6
	9	上旬	38.5	69.0	-30.5	7	4.3	2.7	34.6	42.2	-7.6
		中旬	132.5	42.9	89.6	6	3.7	2.3	46.8	44.6	2.2
		下旬	53.5	48.1	5.4	4	4.5	-0.5	41.6	46.8	-5.2
	10	上旬	56.0	69.5	-13.5	5	3.3	1.7	47.6	48.2	-0.6
		中旬	108.5	29.7	78.8	4	3.5	0.5	60.9	52.9	8.0
		下旬	107.0	28.1	78.9	6	3.2	2.8	48.7	52.5	-3.8
23	11月	242.5	71.0	171.5	19	8.8	10.2	103.1	145.1	-42.0	
	12月	135.0	68.3	66.7	14	9.3	4.7	146.4	150.7	-4.3	
24	1月	34.5	43.8	-9.3	6	7.4	-1.4	184.6	161.3	23.3	
	2月	16.0	30.7	-14.7	5	6.3	-1.3	177.6	166.5	11.1	
	3月	54.5	59.2	-4.7	13	9.0	4.0	189.5	176.0	13.5	
	4月	191.0	91.3	99.7	12	9.8	2.2	156.9	162.9	-6.0	
	5月	59.5	126.7	-67.2	8	12.1	-4.1	90.6	151.3	-60.7	
	6月	48.0	92.7	-44.7	10	10.6	-0.6	96.9	132.9	-36.0	
	7月	96.0	118.4	-22.4	12	10.9	1.1	96.6	99.6	-3.0	
	8月	149.0	132.4	16.6	22	12.8	9.2	72.2	115.2	-43.0	
	9月	224.5	160.0	64.5	17	12.5	4.5	123.0	133.6	-10.6	
	10月	271.5	127.3	144.2	15	10.0	5.0	157.2	153.6	3.6	
年平均											
5-10月平均											
年間積算			1522.0	1121.8	400.2	153	119.5	33.5	1594.6	1748.7	-154.1
5-9月積算			577.0	630.2	-53.2	69	58.9	10.1	479.3	632.6	-153.3
5-10月積算			848.5	757.5	91.0	84	69	15.1	637	786	-149.7

備考) データはアメダス観測値. 平年値は前10カ年平均値.



旬別気象図(平成24年11月～平成25年10月)

備考)データはアメダス観測値. 平年値は前10カ年平均値.

II. 当 場 作 況

1. とうもろこし

作況：平年並

事 由

播種期は平年より2日遅かったが、出芽期は同日であった。6月中旬のまとまった雨や7月上旬以降の高温多照により、7月20日には草丈が平年より42cm高くなるなど、とうもろこしの生育は順調に進んだ。8月上旬以降、降水量が少なかったが、実際には霧雨となる日が多かったため、水分不足の状態ではなく、また、8月上旬を除いて気温は平年並に推移したため、生育は引き続き順調で、雄穂開花期および絹糸抽出期は平年と比べそれぞれ4日、3日早かった。その後も気温は概ね平年並に推移したが、収穫日は平年より6日遅かった。収穫期まで、降霜はなかった。すす紋病の発生は平年並であった。なお、「たちぴりか」では根腐病が若干程度発生した。熟度は平年よりやや進んだが、収量は茎葉、雌穂とも平年と比べ同程度かやや少ない傾向で、TDN収量は平年比97%であった。

以上のことから、本年の作況は平年並と判断される。

品種名	播種期 (月日)	出芽期 (月日)	開花期 (月日)	抽糸期 (月日)	すす紋病 (1-9甚)	倒伏 (%)	草丈(各月20日,cm)				葉数(各月20日,枚)				
							6月	7月	8月	9月	6月	7月	8月	9月	
たちぴりか	本年	5/28	6/8	8/8	8/9	1.3	0	23	126	234	236	4.0	10.6	13.3	13.3
	平年	5/27	6/9	8/12	8/12	1.8	6	-	-	-	-	-	-	-	-
	比較	1	△1	△4	△3	△0.5	△6	-	-	-	-	-	-	-	-
(参考) ぱびりか	本年	5/28	6/8	8/6	8/9	5.3	0	25	133	276	280	3.5	10.4	12.8	12.8
	平年	5/27	6/9	8/11	8/12	5.2	23	16	91	237	241	3.3	9.9	12.7	12.7
	比較	1	△1	△5	△3	0.1	△23	9	42	39	39	0.2	0.5	0.1	0.1

品種名	収穫期 (月日)	生草収量 (kg/10a)			乾物収量 (kg/10a)			総体の 乾物率 (%)	TDN 収量 (kg/10a)	乾物中 TDN率 (%)	収穫期 熟度	
		茎葉	雌穂	総重	茎葉	雌穂	総重					
たちぴりか	本年	10/7	1,990	1,280	3,270	491	621	1,112	34.0	813	73.2	黄熟中期
	平年	10/1	2,328	1,391	3,720	490	648	1,140	31.3	838	73.6	黄熟初期
	比較	6	△338	△111	△450	1	△27	△28	2.7	△25	△0.4	
(参考) ぱびりか	本年	10/7	2,141	1,225	3,365	562	594	1,155	34.4	832	72.0	黄熟中期
	平年	10/1	2,382	1,276	3,658	473	600	1,075	29.8	786	73.4	黄熟中期
	比較	6	△241	△51	△293	89	△6	80	4.6	46	△1.4	

注1) 根釧農試定期作況圃場における調査結果に基づき、調査地点における平年との比較を示したもので、根釧地域全体の作況を表現しているものではない。

2) 当場のとうもろこし作況調査は、平成22年度より供試品種を「たちぴりか」に変更している。参考として下段に以前供試していた「ぱびりか」の調査結果を記載する。

3) 「たちぴりか」および「ぱびりか」の平年値はともに、前7カ年のうち、最豊作の平成19年および最凶作の平成21年を除く5カ年の平均値である。

4) TDN収量は新得方式による推定である(茎葉乾物重×0.582+雌穂乾物重×0.85)。

5) △は減を表す。

※お詫びと訂正： 本年10月20日現在の当該作況において、「たちぴりか」の本年の収穫時熟度が「黄熟初期」となっていました。お詫びして、本報のとおり「黄熟中期」に訂正いたします。

2. 牧草 チモシー単播

作況：平年並

事由

早春の生育：根雪終わりは平年並で、4月の気温は平年並みで推移したため、萌芽期は平年とほぼ同日であった。雪腐大粒菌核病が多発し、冬損状態は2年目草地で平年並、3年目草地で平年より大きかった。

- 1 番草：6月中旬の気温が高く、下旬以降も順調に推移したため生育がすすんだ。1番草の出穂期は2年目草地で6月18日、3年目草地で6月16日と平年よりもそれぞれ8日、9日早かった。乾物収量は2年目草地で632kg（平年比98）、3年目草地で606kg（平年比95）であった。以上のことから、1番草の作況は平年並と判断される。
- 2 番草：2番草の刈取り日は、1番草が平年より5日早く収穫できたことなどから、平年よりも7日早かった。刈取時草丈は2年目草地で91cm、3年目草地で79cmと平年よりもそれぞれ14cm、6cm高かった。乾物収量は、2年目草地で317kg（平年比104）、3年目草地は367kg（平年比141）であった。以上のことから、2番草の作況は良と判断される。

年合計乾物収量の平年比は2年目草地が100%、3年目草地で108%であることから本年の作況は平年並みと判断される。

年次	比較	萌芽期 (月/日)	冬損状態 (1-5甚)	草丈(cm)				
				5/20	6/20	1番草	7/20	2番草
2	本年	4/23	2.0	17	103	103	45	91
	平年	4/24	1.9	34	103	107	34	77
	目比較	△1	0.1	△17	0	△4	11	14
3	本年	4/25	3.0	18	105	105	46	79
	平年	4/23	1.6	35	102	110	35	73
	目比較	2	1.4	△17	3	△5	11	6

年次	比較	刈取り(月/日)		出穂期(月/日)		生草収量(kg/10a)			乾物収量(kg/10a)		
		1番草	2番草	1番草	2番草	1番草	2番草	合計	1番草	2番草	合計
2	本年	6/21	8/14	6/18		4258	2100	6358	632	317	950
	平年	6/26	8/22	6/26	8/15	3031	1485	4516	645	306	950
	目差	△5	△8	△8		1227	615	1842	△13	12	△1
	平年比(%)	—	—	—	—	—	—	—	98	104	100
3	本年	6/21	8/14	6/16		3450	2217	5667	606	367	972
	平年	6/26	8/22	6/25	8/15	2971	1306	4277	639	261	899
	目差	△5	△8	△9		479	911	1390	△33	106	73
	平年比(%)	—	—	—	—	—	—	—	95	141	108

注1) 根釧農試定期作況圃場における調査結果に基づき、調査地点における平年との比較を示したもので、根釧地域全体の作況を表現しているものではない。

注2) 平年値：平成18年～24年のうち、最凶年(2年目草地：平成20年、3年目草地：平成22年)と最豊年(2年目草地：平成22年、3年目草地：平成24年)を除く5ヶ年平均値。

注3) △は減を示す。

(2) 放牧型

オーチャードグラス単播

作況：良

事由

早春の生育：根雪終わりは平年並で、4月の気温は平年並みで推移したため、萌芽期は平年よりも3日早かった。雪腐黒色小粒菌核病が多発したが、冬損状態は平年並みであった。

- 1 番草：5月上旬、中旬の低温の影響で一時生育が遅れたものの、5月下旬以降気温が回復し生育は進んだ。1番草の草丈は平年より4cm低く、乾物収量は同等であった。以上のことから、1番草の作況は平年並と判断される。
- 2 番草：6月中旬の気温が高く、下旬以降も順調に推移したため生育がすすんだ。2番草の草丈は平年より29cm高かった。乾物重量は247kgと平年に比べて83kg（平年比151）多かった。以上のことから、2番草の作況は良と判断される。
- 3 番草：前月に引き続き牧草の生育は順調にすすんだ。3番草の草丈は平年より15cm高かった。乾物重量は218kgと平年に比べて66kg（平年比144）多かった。以上のことから、3番草の作況は良と判断される。
- 4 番草：8月下旬から9月上旬にかけて気温が低く、日照時間も短かったため生育が停滞した。4番草の草丈は平年より7cm低かった。乾物重量は148kgと平年に比べて35kg（平年比81）少なかった。以上のことから、4番草の作況は不良と判断される。
- 5 番草：9月に続き生育が停滞し、5番草の草丈は平年より6cm低かった。乾物重量は66kgと平年に比べて28kg（平年比71）少なかった。以上のことから、5番草の作況は不良と判断される。

年合計乾物収量は平年比で113%であることから本年の作況は良と判断される。

年次	比較	萌芽期 (月/日)	冬損状態 (1-5甚)	草丈(cm)				
				1番草	2番草	3番草	4番草	5番草
2	本年	—	—	—	—	—	—	—
年	平年	4/26	2.5	44	66	64	65	41
目	比較	—	—	—	—	—	—	—
3	本年	4/25	3.0	32	89	69	58	34
年	平年	4/28	2.9	36	60	54	61	40
目	比較	△8	0.1	△4	29	15	△3	△6

年次	比較	生草収量(kg/10a)						乾物収量(kg/10a)					
		1番草	2番草	3番草	4番草	5番草	合計	1番草	2番草	3番草	4番草	5番草	合計
2	本年	—	—	—	—	—	—	—	—	—	—	—	—
年	平年	781	988	942	1037	525	4273	146	195	170	177	99	787
目	差	—	—	—	—	—	—	—	—	—	—	—	—
	平年比(%)	—	—	—	—	—	—	—	—	—	—	—	—
3	本年	505	1175	1629	1402	499	5211	101	247	218	148	66	780
年	平年	523	816	849	1048	520	3756	101	164	152	183	94	693
目	差	△18	359	780	354	△21	1455	1	83	66	△35	△28	87
	平年比(%)	—	—	—	—	—	—	101	151	144	81	71	113

注1) 根釧農試定期作況圃場における調査結果に基づき、調査地点における平年との比較を示したもので、根釧地域全体の作況を表現しているものではない。

注2) 平年値：平成18年～24年のうち、最凶年（2年目草地：平成20年、3年目草地：平成22年）と最豊年（2年目草地：平成22年、3年目草地：平成24年）を除く5ヶ年平均値。

注3) △は減を示す。

注4) 2年目草地は播種当年の定着不良のため作況報告から除外した。