

平成21年度定期作況報告（年間まとめ）

11月 20日 現在
北海道立根釧農業試験場

．気 象 概 況

気象概況

前年11月から本年10月下旬までの気象の経過は、平年に比べておおむね次の通りである。

平成20年

- 11月：気温は上旬で平年並、中旬でやや高く、下旬でやや低かった。降水量は上・中旬でやや少なく、下旬で少なかった。日照時間は全ての旬で平年並であった。
- 12月：気温は上旬で極めて高く、中旬で平年並、下旬で高かった。降水量は上・中旬で平年並、下旬でやや少なかった。日照時間は上旬で平年並、中旬でやや多く、下旬で極めて少なかった。根雪始は12月11日で平年より6日遅かった。

平成21年

- 1月：気温は上旬で極めて高く、中旬で高く、下旬でやや高かった。降水量は上・中旬で平年並、下旬でやや少なかった。日照時間は上旬で平年並、中旬でやや少なく、下旬で少なかった。
- 2月：気温は上・下旬で平年並、中旬でやや高かった。降水量は上・下旬で平年並、中旬で極めて多かった。日照時間は上・下旬で平年並、中旬でやや少なかった。2月20日の土壌凍結深は16cmで平年より5cm浅く、積雪は55cmで平年より3cm少なかった。
- 3月：気温は上・下旬で平年並、中旬で高かった。降水量は上・下旬でやや多く、中旬で極めて多かった。日照時間は上旬で平年並、中・下旬でやや少なかった。
- 4月：気温は上旬で高く、中旬で平年並、下旬で低かった。降水量は上旬で少なく、中旬で平年並、下旬で極めて多かった。日照時間は上・中旬で多く、下旬で平年並であった。根雪終は4月3日で平年より7日早かった。
- 5月上旬：最高および最低気温は19.2および3.2 で、それぞれ平年より6.4および1.3 高かったため、平均気温は11.2 で平年より3.9 高かった。降水量は2mmで平年より37mm少なかった。日照時間は92.0時間で平年より46.4時間多かった。
- 5月中旬：最低気温は3.0 で平年並であったが最高気温は17.1 で平年より2.9 高かったため、平均気温は10.1 で平年より1.2 高かった。降水量は69mmで平年より44mm多かった。日照時間は71.5時間で平年より24.7時間多かった。
- 5月下旬：最高気温は14.2 で平年より1.4 低かったが最低気温が5.9 で平年並であったため、平均気温は10.1 で平年並であった。降水量は69mmで平年より30mm多かった。日照時間は34.3時間で平年より15.8時間少なかった。
- 6月上旬：最高気温は15.7 で平年より2.1 低かったが最低気温が7.8 で平年並であったため、平均気温は11.8 で平年並であった。降水量は3mmで平年より25mm少なかった。日照時間は28.2時間で平年より20.6時間少なかった。
- 6月中旬：最高および最低気温が12.3および7.4 でそれぞれ平年より7.0および1.5 低かったため、平均気温は9.9 で平年より4.2 低かった。降水量は139mmで平年より115mm多かった。日照時間は2.4時間で平年より40.9時間少なかった。
- 6月下旬：最高および最低気温は21.1および11.3 で、それぞれ平年より2.1および1.4 高かったため、平均気温は16.2 で平年より1.7 高かった。降水量は107mmで平年より76mm多かった。日照時間は59.3時間で平年より20.3時間多かった。
- 7月上旬：最高気温は19.6 で平年より1.0 高かったが最低気温は11.0 で平年並であったため、平均気温は15.3 で平年並であった。降水量は88mmで平年より58mm多かった。日照時間は40.3時間で平年より9.7時間多かった。

7月中旬：最高および最低気温は19.1および11.4 で、それぞれ平年より1.4および1.3 低かったため、平均気温は15.3 で平年より1.4 低かった。降水量は99mmで平年より49mm多かった。日照時間は36.9時間で平年より14.3時間多かった。

7月下旬：最低気温は12.7 で平年並であったが最高気温が20.1 で平年より1.7 低かったため、平均気温は16.4 で平年より1.3 低かった。降水量は114mmで平年より67mm多かった。日照時間は12.0時間で平年より21.5時間少なかった。

8月上旬：最高気温は23.7 で平年並であったが最低気温が14.4 で平年より1.3 低かったため、平均気温は19.1 で平年より1.0 低かった。降水量は12mmで平年より32mm少なかった。日照時間は55.2時間で平年より16.2時間多かった。

8月中旬：最低気温は14.2 で平年並であったが最高気温は19.9 で平年より3.2 低かったため、平均気温は17.1 で平年より2.0 低かった。降水量は68mmで平年より33mm多かった。日照時間は18.8時間で平年より18.1時間少なかった。

8月下旬：最高および最低気温は22.9および13.2 で、それぞれ平年並であったため、平均気温は18.1 で平年並であった。降水量は40mmで平年並であった。日照時間は48.1時間で平年より13.1時間多かった。

9月上旬：最高および最低気温は20.7および11.7 で、それぞれ平年より1.4および2.1 低かったため、平均気温は16.2 で平年より1.7 低かった。降水量は100mmで平年より34mm多かった。日照時間は48.8時間で平年より10.6時間多かった。

9月中旬：最高および最低気温は20.4および10.6 で、それぞれ平年並であったため、平均気温は15.5 で平年並であった。降水量は41mmで平年より21mm少なかった。日照時間は54.3時間で平年より12.7時間多かった。

9月下旬：最高および最低気温が19.9および9.7 でそれぞれ平年より1.5および2.2 高かったため、平均気温は14.8 で平年より1.8 高かった。降水量は23mmで平年より32mm少なかった。日照時間は66.2時間で平年より17.3時間多かった。

10月上旬：最高および最低気温が17.5および5.8 でそれぞれ平年並であったため、平均気温は11.7 で平年並であった。降水量は153mmで平年より88mm多かった。日照時間は61.0時間で平年より17.8時間多かった。

10月中旬：最高および最低気温が15.0および3.6 でそれぞれ平年並であったため、平均気温は9.3 で平年並であった。降水量は19mmで平年並であった。日照時間は49.6時間で平年より5.3時間少なかった。

10月下旬：最高および最低気温が13.4および2.5 でそれぞれ平年並であったため、平均気温は8.0 で平年並であった。降水量は19mmで平年より22mm少なかった。日照時間は69.7時間で平年より17.1時間多かった。

季節調査

	平成20年					平成21年						
	初 雪 (月日)	根雪始 (月日)	最深積雪 (cm)	2月20日		根雪終 (月日)	降雪終 (月日)	耕鋤始 (月日)	晩 霜 (月日)	初 霜 (月日)	無霜期間 (日)	初 雪 (月日)
				土壌凍結深 (cm)	積雪深 (cm)							
本年	11.4	12.11	86	16	55	4.3	4.27	4.20	5.14	10.15	153	11.11
平年	11.11	12.5	74	21	58	4.10	4.25	5.9	5.23	10.10	138	11.10
比較	7	6	12	5	3	7	2	19	9	5	15	1

注1) 平年値は前10年平均値

2) は減を示す

平成21年度 気象表

北海道立根釧農業試験場 (中標津町) 観測

年	月	旬	平均気温 ()			平均最高気温 ()			平均最低気温 ()		
			本年	平年	差	本年	平年	差	本年	平年	差
20	11	上旬	4.7	5.5	-0.8	10.7	11.2	-0.5	-1.4	-0.2	-1.2
		中旬	3.5	1.9	1.6	8.6	7.2	1.4	-1.6	-3.5	1.9
		下旬	-1.2	0.0	-1.2	4.3	5.3	-1.0	-6.6	-5.2	-1.4
	12	上旬	1.5	-4.3	5.8	7.0	1.2	5.8	-4.1	-9.7	5.6
		中旬	-4.3	-5.2	0.9	2.1	0.3	1.8	-10.6	-10.7	0.1
		下旬	-4.5	-6.6	2.1	0.3	-0.9	1.2	-9.2	-12.2	3.0
21	1	上旬	-2.8	-6.8	4.0	0.9	-1.1	2.0	-6.5	-12.5	6.0
		中旬	-5.8	-8.0	2.2	0.3	-2.4	2.7	-11.9	-13.5	1.6
		下旬	-6.7	-8.4	1.7	0.4	-2.4	2.8	-13.7	-14.2	0.5
	2	上旬	-8.3	-8.6	0.3	-2.8	-2.3	-0.5	-13.8	-14.9	1.1
		中旬	-7.0	-8.7	1.7	-0.7	-2.3	1.6	-13.3	-15.0	1.7
		下旬	-7.0	-6.5	-0.5	-0.5	-0.7	0.2	-13.4	-12.3	-1.1
	3	上旬	-4.8	-5.3	0.5	2.4	0.4	2.0	-11.9	-11.0	-0.9
		中旬	-0.5	-2.8	2.3	4.2	2.3	1.9	-5.1	-7.7	2.6
		下旬	-0.1	-0.6	0.5	3.4	3.6	-0.2	-3.6	-4.8	1.2
	4	上旬	3.0	0.8	2.2	9.1	5.1	4.0	-3.2	-3.5	0.3
		中旬	4.8	4.0	0.8	11.6	8.9	2.7	-2.0	-1.0	-1.0
		下旬	3.2	5.9	-2.7	8.6	11.4	-2.8	-2.2	0.3	-2.5
	5	上旬	11.2	7.3	3.9	19.2	12.8	6.4	3.2	1.9	1.3
		中旬	10.1	8.9	1.2	17.1	14.2	2.9	3.0	3.5	-0.5
		下旬	10.1	10.4	-0.3	14.2	15.6	-1.4	5.9	5.2	0.7
	6	上旬	11.8	12.5	-0.7	15.7	17.8	-2.1	7.8	7.1	0.7
		中旬	9.9	14.1	-4.2	12.3	19.3	-7.0	7.4	8.9	-1.5
		下旬	16.2	14.5	1.7	21.1	19.0	2.1	11.3	9.9	1.4
	7	上旬	15.3	14.6	0.7	19.6	18.6	1.0	11.0	10.6	0.4
		中旬	15.3	16.7	-1.4	19.1	20.5	-1.4	11.4	12.7	-1.3
		下旬	16.4	17.7	-1.3	20.1	21.8	-1.7	12.7	13.5	-0.8
	8	上旬	19.1	20.1	-1.0	23.7	24.4	-0.7	14.4	15.7	-1.3
		中旬	17.1	19.1	-2.0	19.9	23.1	-3.2	14.2	15.0	-0.8
		下旬	18.1	18.0	0.1	22.9	22.0	0.9	13.2	14.1	-0.9
	9	上旬	16.2	17.9	-1.7	20.7	22.1	-1.4	11.7	13.8	-2.1
		中旬	15.5	16.3	-0.8	20.4	21.1	-0.7	10.6	11.5	-0.9
		下旬	14.8	13.0	1.8	19.9	18.4	1.5	9.7	7.5	2.2
	10	上旬	11.7	11.8	-0.1	17.5	16.9	0.6	5.8	6.7	-0.9
		中旬	9.3	9.4	-0.1	15.0	15.3	-0.3	3.6	3.5	0.1
		下旬	8.0	7.5	0.5	13.4	12.9	0.5	2.5	2.1	0.4
20	11月		2.3	2.5	-0.1	7.9	7.9	0.0	-3.2	-3.0	-0.2
	12月		-2.4	-5.4	2.9	3.1	0.2	2.9	-8.0	-10.9	2.9
21	1月		-5.1	-7.7	2.6	0.5	-2.0	2.5	-10.7	-13.4	2.7
	2月		-7.4	-7.9	0.5	-1.3	-1.8	0.4	-13.5	-14.1	0.6
	3月		-1.8	-2.9	1.1	3.3	2.1	1.2	-6.9	-7.8	1.0
	4月		3.7	3.6	0.1	9.8	8.5	1.3	-2.5	-1.4	-1.1
	5月		10.5	8.9	1.6	16.8	14.2	2.6	4.0	3.5	0.5
	6月		12.6	13.7	-1.1	16.4	18.7	-2.3	8.8	8.6	0.2
	7月		15.7	16.3	-0.7	19.6	20.3	-0.7	11.7	12.3	-0.6
	8月		18.1	19.1	-1.0	22.2	23.2	-1.0	13.9	14.9	-1.0
	9月		15.5	15.7	-0.2	20.3	20.5	-0.2	10.7	10.9	-0.3
	10月		9.7	9.6	0.1	15.3	15.0	0.3	4.0	4.1	-0.1
年平均			5.9	5.4	0.5	11.2	10.6	0.6	0.7	0.3	0.4
5-10月平均			13.7	13.9	-0.2	18.4	18.7	-0.2	8.9	9.1	-0.2
年間積算			2186.3	2012.0	174.3	4092.2	3880.0	212.2	274.2	144.3	129.9
5-9月積算			2215.6	2257.1	-41.5	2916.2	2966.4	-50.2	1506.8	1541.8	-35.0
5-10月積算			2513.6	2551.6	-38.0	3388.6	3430.3	-41.7	1628.3	1666.9	-38.6

備考 データはアメダス観測値。平年値は前10年平均値。

備考 6月11、12日は降水量が欠測値であったため根室中標津のデータで補完した。

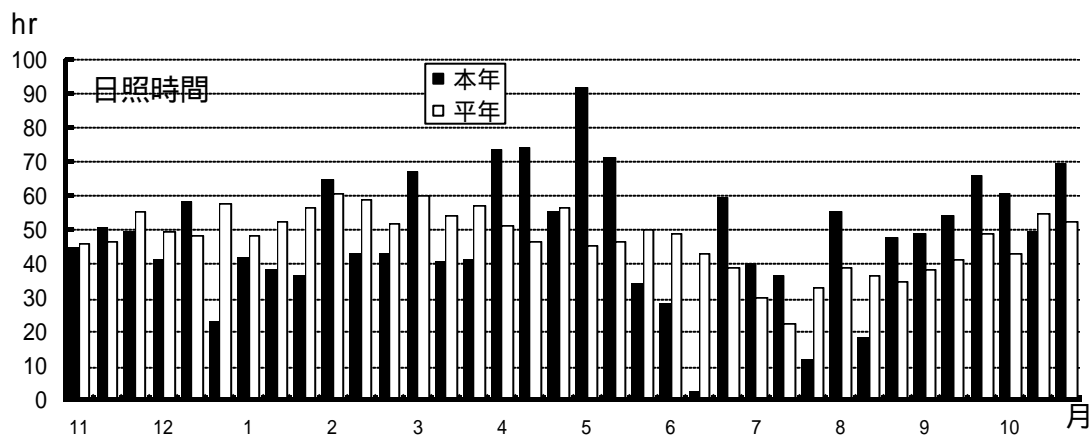
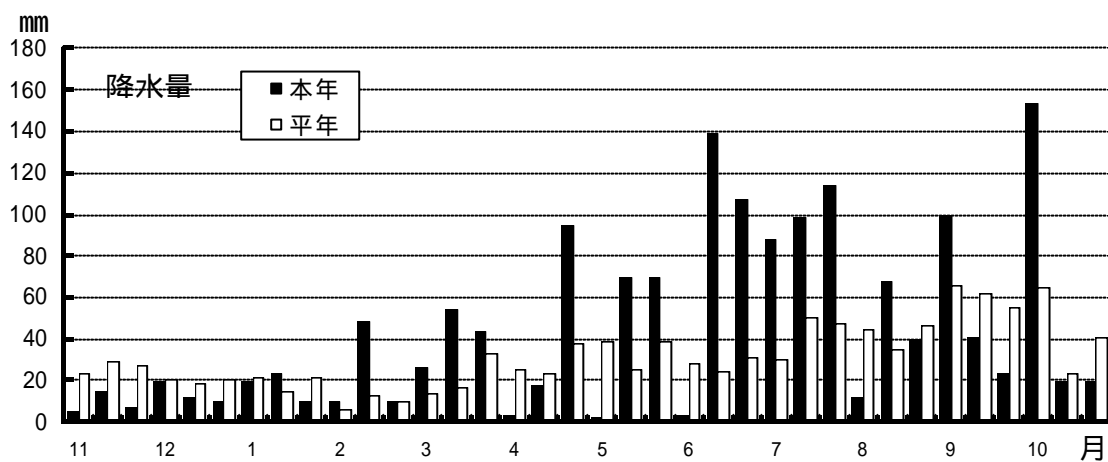
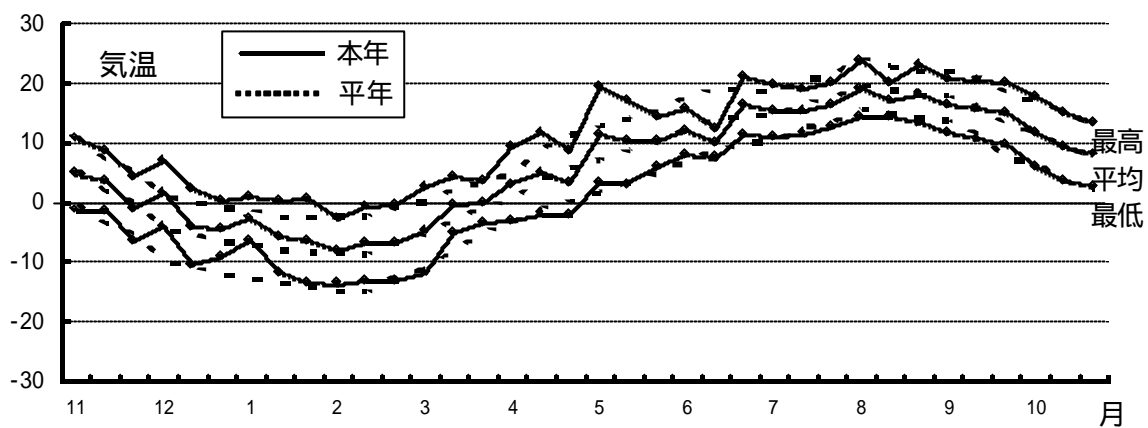
平成21年度 気象表

北海道立根釧農業試験場 (中標津町) 観測

			降水量(mm)			降水日数(日)			日照時間(時間)		
年	月	旬	本年	平年	差	本年	平年	差	本年	平年	差
20	11	上旬	5	23	-18	5	3.6	1.4	44.6	46.0	-1.4
		中旬	15	29	-14	3	3.5	-0.5	50.7	46.5	4.2
		下旬	7	27	-20	1	3.5	-2.5	49.6	55.3	-5.7
	12	上旬	19	20	-1	3	3.3	-0.3	41.6	49.5	-7.9
		中旬	12	18	-6	2	3.6	-1.6	58.6	48.6	10.0
		下旬	10	20	-10	5	3.4	1.6	23.4	58.0	-34.6
21	1	上旬	19	21	-2	2	2.9	-0.9	42.1	48.6	-6.5
		中旬	23	15	8	4	3.1	0.9	38.5	52.7	-14.2
		下旬	10	21	-11	4	3.9	0.1	36.7	56.9	-20.2
	2	上旬	10	6	4	3	1.9	1.1	65.1	61.0	4.1
		中旬	48	13	35	3	2.3	0.7	43.1	59.0	-15.9
		下旬	10	10	0	3	2.3	0.7	43.1	52.0	-8.9
	3	上旬	26	14	12	3	3.5	-0.5	67.4	59.9	7.5
		中旬	54	16	38	5	3.4	1.6	40.7	54.4	-13.7
		下旬	43	33	10	4	4.4	-0.4	41.5	57.5	-16.0
	4	上旬	3	25	-22	2	3.9	-1.9	73.7	51.2	22.5
		中旬	17	23	-6	2	4.5	-2.5	74.3	46.7	27.6
		下旬	95	38	57	4	4.2	-0.2	55.4	56.6	-1.2
	5	上旬	2	39	-37	1	4.4	-3.4	92.0	45.6	46.4
		中旬	69	25	44	4	4.4	-0.4	71.5	46.8	24.7
		下旬	69	39	30	5	5.0	0.0	34.3	50.1	-15.8
	6	上旬	3	28	-25	2	4.2	-2.2	28.2	48.8	-20.6
		中旬	139	24	115	5	3.4	1.6	2.4	43.3	-40.9
		下旬	107	31	76	4	4.8	-0.8	59.3	39.0	20.3
	7	上旬	88	30	58	5	4.7	0.3	40.3	30.6	9.7
		中旬	99	50	49	6	5.3	0.7	36.9	22.6	14.3
		下旬	114	47	67	7	6.0	1.0	12.0	33.5	-21.5
	8	上旬	12	44	-32	3	5.4	-2.4	55.2	39.0	16.2
		中旬	68	35	33	6	4.9	1.1	18.8	36.9	-18.1
		下旬	40	46	-6	6	6.1	-0.1	48.1	35.0	13.1
	9	上旬	100	66	34	5	5.1	-0.1	48.8	38.2	10.6
		中旬	41	62	-21	3	4.7	-1.7	54.3	41.6	12.7
		下旬	23	55	-32	4	4.5	-0.5	66.2	48.9	17.3
	10	上旬	153	65	88	5	4.3	0.7	61.0	43.2	17.8
		中旬	19	23	-4	4	4.1	-0.1	49.6	54.9	-5.3
		下旬	19	41	-22	2	4.4	-2.4	69.7	52.6	17.1
20	11月		27	79	-52	9	10.6	-1.6	144.9	147.8	-2.9
	12月		41	58	-17	10	10.3	-0.3	123.6	156.1	-32.5
21	1月		52	57	-5	10	9.9	0.1	117.3	158.2	-40.9
	2月		68	29	39	9	6.5	2.5	151.3	172.0	-20.7
	3月		123	63	60	12	11.3	0.7	149.6	171.8	-22.2
	4月		115	86	29	8	12.6	-4.6	203.4	154.5	48.9
	5月		140	103	37	10	13.8	-3.8	197.8	142.5	55.3
	6月		249	83	166	11	12.4	-1.4	89.9	131.1	-41.2
	7月		301	127	174	18	16.0	2.0	89.2	86.7	2.5
	8月		120	125	-5	15	16.4	-1.4	122.1	110.9	11.2
	9月		164	183	-19	12	14.3	-2.3	169.3	128.7	40.6
	10月		191	129	62	11	12.8	-1.8	180.3	150.7	29.6
年平均											
5-10月平均											
年間積算			1591	1122	469	135	146.9	-11.9	1738.7	1711.0	27.7
5-9月積算			974	621	353	66	72.9	-6.9	668.3	599.9	68.4
5-10月積算			1165	750	415	77	86	-8.7	849	751	98.0

備考)データはアメダス観測値.平年値は前10年平均値.

備考)6月11、12日は降水量が欠測値であったため根室中標津のデータで補完した。



旬別気象図 (平成20年11月～平成21年10月)

備考) データはアメダス観測値。平年値は前10ヵ年平均値。

当 場 作 況

1. とうもろこし 事 由

作況： 不良

播種期は平年より1日遅く、出芽期は同2日遅かった。6月中旬以降も低温多雨傾向であったため、各月の草丈は平年より極めて劣り、抽糸期は平年より11日遅かった。収穫期は、平年より9日遅かった。なお、10月9日に台風18号が接近し、試験区の一部で倒伏、折損が発生した。また、すす紋病が多発した。収穫期まで降霜は観察されなかったが、収穫期前後には茎葉が白く枯れ上がっていた。

乾物収量は茎葉、雌穂とも平年より大幅に少なく、総重では平年より560kg少なかった。収穫期熟度は平年を上回り、総体の乾物率および乾物中TDN率は平年をやや上回ったものの、TDN収量は平年比53%の448kg/10aであった。

以上のことから、本年の作況は不良と判断された。

品種名		播種期 (月日)	出芽期 (月日)	抽雄期 (月日)	抽糸期 (月日)	草丈 (各月20日,cm)				葉数 (各月20日,枚)			
						6月	7月	8月	9月	6月	7月	8月	9月
ぱびりか	本年	5/22	6/6	8/18	8/25	10	43	127	169	2.5	7.5	11.6	11.9
	平年	5/21	6/4	8/7	8/14	20	87	234	237	4.0	10.3	13.2	13.2
	比較	1	2	11	11	10	44	107	68	1.5	2.8	1.6	1.3

品種名	収穫期 (月日)	生草収量 (kg/10a)			乾物収量 (kg/10a)			総体の 乾物率 (%)	TDN 収量 (kg/10a)	乾物中 TDN率 (%)	収穫期 熟度	
		茎葉	雌穂	総重	茎葉	雌穂	総重					
ぱびりか	本年	10/14	1,224	926	2,150	262	348	610	28.3	448	73.5	黄熟初期
	平年	10/5	2,794	1,422	4,217	550	620	1,170	26.9	847	72.3	糊熟後期
	比較	9	1,570	496	2,066	288	272	560	1.4	399	1.2	

注)

- 1) 根釧農試定期作況圃場における調査結果に基づき、調査地点における平年との比較を示したもので、根釧地域全体の作況を表現しているものではない。
- 2) 「平年」は前7カ年のうち豊凶の平成18年および19年を除いた5ヶ年の平均値である。
- 3) 平年値は原則として前7カ年のうち豊凶の2カ年を除いた5ヶ年の平均値であるが、草丈、出葉数については前5カ年分のデータしかないため、全5カ年の平均値を用いた。また、抽雄期については前4カ年分のデータしかないため、全4カ年の平均値を用いた。
- 4) は減を表す。

2. 牧草

(1) 採草型 チモシー単播

作況：不良

事 由

早春の生育：萌芽期は平年より13日早く、冬損は1.0で平年よりやや小さかった。5月20日のチモシー草丈は平年より2年目草地で8cm、3年目草地で9cm高かった。萌芽が早く気温が高く推移したこと、5月中旬には降水量も十分にあったことなどのため、生育量が大きくなった。

- 1 番 草：出穂期は6月28日で平年より4日遅く、刈取りも平年より4日遅い6月29日であった。草丈は2年目草地112cm、3年目草地109cmとなり、おおむね平年並であった。乾物収量は平年比94～96%であったことから1番草の作況はやや不良であった。
- 2 番 草：1番草の刈取りが遅れたことと平均気温が8月中旬まで平年を下回ったことにより、2番草の出穂期および刈取りは5日以上遅くなった。刈取り時の草丈は平年並みであったが、乾物収量は平年比94%～95%であった。従って2番草の作況はやや不良である。

年合計の乾物収量の平年比は2年目草地が91%で、3年目草地では95%であったことから、本年の作況は、不良と判断された。

年次	比較	萌芽期 (月/日)	冬損状態 (1-5甚)	草丈 (cm)				
				5月20日	6月20日	1番草	7月20日	2番草
2年目	本年	4/23	1	39	109	112	30	74
	平年	4/28	1.4	31	99	107	35	75
	比較	5	0.4	9	10	5	5	1
3年目	本年	4/23	1.5	42	108	109	29	76
	平年	4/29	1.4	32	101	110	36	73
	比較	6	0.1	10	7	1	7	3

年次	比較	刈取り(月/日)		出穂期(月/日)		生草収量 (kg/10a)			乾物収量 (kg/10a)		
		1番草	2番草	1番草	2番草	1番草	2番草	合計	1番草	2番草	合計
2年目	本年	6/29	8/26	6/28	8/22	2556	1144	3700	607	241	848
	平年	6/25	8/21	6/24	8/16	3184	1491	4675	643	291	934
	差	4	5	4	6	628	347	975	36	50	86
	平年比(%)								94	83	91
3年目	本年	6/29	8/26	6/28	8/22	2730	1166	3896	638	246	884
	平年	6/25	8/21	6/24	8/15	3175	1255	4430	668	260	927
	差	4	5	4	7	445	89	534	30	14	43
	平年比(%)								96	95	95

注1) 根釧農試定期作況圃場における調査結果に基づき、調査地点における平年との比較を示したもので、根釧地域全体の作況を表現しているものではない。

2) 平年値：2年目草地は平成15～20年の6ヵ年平均値。

3年目草地は平成16～20年の5ヵ年平均値。

3) は減を示す。

(2) 放牧型 (オーチャードグラス単播)

作況: 不良

事由 早春および各番草 (各月1日に刈取り) の状況は以下のとおりであった。

早春の生育: 萌芽期は4月19日で平年より9日早かった。冬損状態は1.5で平年よりやや少なかった。

5月20日の草丈は2年目草地で36cm、3年目草地で30cmであり、それぞれ平年より11cm、6cm高かった。萌芽が早かったこと、5月に入ってから高く推移したことなどから早春の生育量が大きくなった。

- 1 番 草: 草丈は平年より2年目草地で14cm、3年目草地で12cmそれぞれ高く、乾物収量は平年よりそれぞれ25kg、9kg/10a少なかった。
- 2 番 草: 1番草の刈取り以降、6月中旬までの気温が低く推移したことから、草丈では平年より2~6cm高かったものの、乾物収量では平年より10a当たり75~83kg少なかった。以上のことから放牧型2番草の作況は不良である。
- 3 番 草: 草丈は64~69cmで平年より10~14cm高く、乾物収量は155~163kg/10a (平年比95~103%) で、ほぼ平年並みであった。従って、3番草の作況は平年並みである。
- 4 番 草: 4番草の草丈は平年より6~11cm高く、乾物収量は平年比98~105%であった。以上から、4番草の生育は平年並と判断される。
- 5 番 草: 草丈はほぼ平年並みであったが、9月上・中旬の低温が影響し、収量は生草で平年比87~92%、乾物で平年比87~92%となった。以上から5番草の作況は不良と判断される。

年合計の乾物収量は平年比で2年目草地が85%、3年目草地が88%であった。以上のことから、本年の作況は不良と判断された。

年次	比較	萌芽期 (4月の日)	冬損状態 (1-5甚)	草丈 (cm)				
				1番草	2番草	3番草	4番草	5番草
2年目	本年	4/19	1.5	58	69	69	69	44
	平年	4/28	2.2	43	63	58	58	42
	比較	9	1	15	6	10	11	2
3年目	本年	4/19	1.5	54	64	64	64	40
	平年	4/28	2.1	42	62	53	58	41
	比較	9	1	11	2	11	6	1

年次	比較	生草収量 (kg/10a)						乾物収量 (kg/10a)					
		1番草	2番草	3番草	4番草	5番草	合計	1番草	2番草	3番草	4番草	5番草	合計
2年目	本年	810	998	841	871	506	4026	143	127	155	156	96	677
	平年	916	975	891	956	582	4320	168	204	163	160	104	799
	差	106	23	50	85	76	294	25	77	8	4	9	122
	平年比(%)							85	62	95	98	92	85
3年目	本年	765	944	936	928	499	4,072	132	127	163	165	92	679
	平年	804	1,010	882	956	541	4,194	141	210	159	157	105	772
	差	39	66	54	28	42	122	9	83	4	8	13	93
	平年比(%)							93	61	103	105	87	88

年次	比較	番草別収量割合 (% , 生草)						番草別収量割合 (% , 乾物)					
		1番草	2番草	3番草	4番草	5番草	合計	1番草	2番草	3番草	4番草	5番草	合計
2年目	本年	20	25	21	22	13	100	21	19	23	23	14	100
	平年	21	23	21	22	13	100	21	26	20	20	13	100
	比較												
3年目	本年	19	23	23	23	12	100	19	19	24	24	14	100
	平年	19	24	21	23	13	100	18	27	21	20	14	100
	比較												

注1) 根釧農試定期作況圃場における調査結果に基づき、調査地点における平年との比較を示したもので、根釧地域全体の作況を表現しているものではない。

2) 平年値: 2年目草地は平成15~20年の6年平均値。3年目草地は平成16~20の5カ年平均値。

3) オーチャードグラス「オカミドリ」

4) は減を示す。