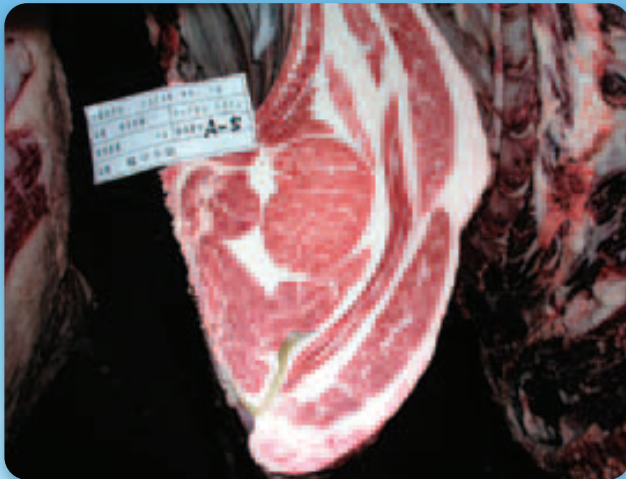


# 新 黒毛和種肥育の手引



平成18年3月

(社)北海道酪農畜産協会  
北海道立畜産試験場

## 発刊にあたって

北海道の黒毛和種は、生産者および関係者の努力により繁殖雌牛の飼養頭数が着実に増加(全国第3位)したことから、本道の基幹作目の一つになってきております。また、平成13年に発生したBSEを契機に、食肉処理場での全頭検査およびトレーサビリティ法の施行など、消費者に安全・安心な牛肉を提供するための体制が確立されたこともあり、近年、黒毛和種の素牛価格や枝肉価格は堅調に推移しています。しかしながら、素牛価格の上昇は肥育経営を圧迫することから道内の肥育牛の飼養戸数や頭数は減少してきている状況にあります。

北海道は、土地や草資源に恵まれているため平成18年に策定される「第5次北海道酪農・肉用牛生産近代化計画」(2006年版)では、平成27年度の肉用牛飼養目標頭数は688千頭と大幅な増頭が計画されており、日本の牛肉供給基地になることを目指しております。この目標を達成するためには、肉専用種、特に黒毛和種の増頭が求められています。

黒毛和種の生産振興のためには、道内における肥育の取組み拡大が大変重要です。黒毛和種の生産は最終生産物である枝肉で評価されるため、肥育地が生産地として評価されることになるからです。また、道内で肥育出荷された牛の枝肉成績は収集しやすく、繁殖雌牛の選抜や資質向上に結びついています。道外に販売された素牛の枝肉成績は収集困難な現状にあります。経営的にみても、肥育素牛や枝肉の価格は相場に大きく影響されますが、繁殖肥育一貫経営や地域内の肥育では安定した経営が確保されます。

このような背景から、この度、道内での肥育の推進と肥育技術のより一層の向上を図るため、平成10年に作成した「黒毛和種肥育管理の手引」を基に、それ以降に実施した畜産試験場の試験成績および府県の新たな知見を取り入れ補強した「新黒毛和牛肥育の手引」を作成し、刊行することといたしました。

本書が、生産者及び関係者に広く活用され、肥育技術の向上に寄与することができれば幸いです。

平成18年3月

「新 黒毛和種肥育の手引」編集委員会

# 目 次

## 飼料給与基準編

1章 飼料給与基準設定の考え方	
1. 飼料給与基準の改訂について	2
2. 新たな飼料給与基準設定の考え方	2
2章 去勢肥育牛の飼料給与基準	
1. 飼料給与基準の設定	3
2. 飼料給与基準の考え方	3
3. 飼料給与基準に沿った飼料給与	3
4. 飼料給与基準実践による肥育目標	6
3章 肥育試験成績	
1. 配合飼料増給パターン	7
2. トウモロコシと大麦の配合割合	7
3. フスマの配合割合	8
4. 道産稲ワラと麦稈の利用	9

## 解説編

1章 肥育に用いる飼料とその特性	
1. 飼料の成分	12
2. 飼料の基礎知識	12
3. 飼料の特性と使い方	15
2章 肥育素牛の管理	
1. 分娩後の管理	19
2. ほ育期の管理	21
3. 育成期の管理	24
3章 肥育素牛の選定と導入	
1. 肥育素牛の選定方法	26
2. 導入時の処置	27
3. 導入牛の飼い直し	28
4章 肥育期の飼養管理	
1. 飼料給与の方法	30
2. 群編成のポイント	32
3. 肥育時期ごとの注意点	33
4. 肥育におけるビタミンA給与方法	35
5章 肥育牛の出荷	
1. 出荷判定の方法	41
2. 外観と触診による出荷判定の実際	42
3. 出荷時の注意とポイント	44
6章 産肉生理と枝肉評価	
1. 産肉整理の基本	46
2. 枝肉評価	48
3. 格落ち原因と対策	51
7章 肥育牛の疾病対策	
1. 農場のバイオセキュリティ	56
2. 牛群・牛体の観察	57
3. 牛体と牛舎の管理	58
4. 病牛の管理	63
8章 牛舎環境と施設	
1. 肥育牛舎に必要な条件	68
2. 肥育前期の牛舎	72
3. 肥育中・後期の牛舎	73
4. 牛積み場	73
9章 黒毛和種肥育経営の経済性	
1. 繁殖経営（部門）の実態	74
2. 黒毛和種肥育経営（部門）の実態	75
3. 肥育の経済性	76



## 「新 黒毛和種肥育の手引」編集委員会 委員名簿

---

委員長 宮崎 元 (道立畜産試験場 研究参事)

委員 (50音順)

裏 悦 次 (ホクレン生産振興部生産振興課 主任技師)

岡 一 義 (北海道農政部食の安全推室畜産振興課 主査)

加 藤 貴 之 (十勝農協連畜産課 主幹)

迫 田 耕 治 ((社)北海道酪農畜産協会 肉牛振興課長)

佐 藤 幸 信 (道立畜産試験場家畜生産部 肉牛飼養科長)

杉 本 昌 仁 (道立畜産試験場家畜生産部 肉牛飼養科)

松 下 洋 治 (ホクレン畜産技術研究所 主査)

宮 寄 輝 昭 ((社)北海道酪農畜産協会 技監)

森 本 正 隆 (北海道農政部技術普及課 総括専門技術員)

山 本 裕 介 (道立畜産試験場技術普及部 次長)

(所属・役職等は発行時)

---

## 新 黒毛和種肥育の手引

---

発 刊 平成18年3月

作 成 「新 黒毛和種肥育の手引」編集委員会

発 行 社団法人 北海道酪農畜産協会

〒060-0004

札幌市中央区北4条西1丁目1番地

(北農ビル13階)

TEL: 011-209-8550

FAX: 011-209-8560