

## 路面温水シャワー融雪システムの開発

Development of Road Snowmelting System using Warm Water Shower

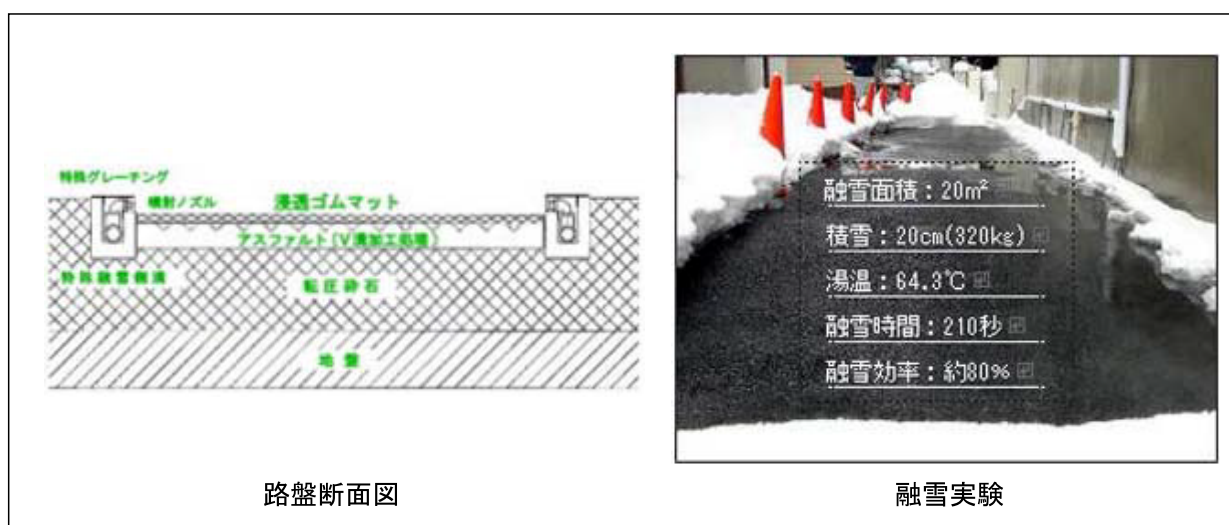
環境エネルギー部 富田 和彦

### ■支援の背景

雨漏り・スガ漏り防止工事専門会社である屋根の興研では、短時間で大量の雪を融かすことのできる温水シャワー方式による屋根融雪システムの開発を独自に進めてきました。今回、このシステムを応用し、従来のロードヒーティングに代わる歩道や駐車場向け融雪システムを開発することになり、試作した温水シャワー方式の路面融雪システムについて、融雪効率を把握するための実験指導と性能解析等の支援を行いました。なお、路面は排水用V字溝を施したアスファルト層を下地とする透水性路盤から成っています。

### ■支援の要点

1. 融雪効率の算定に必要な測定項目および雪温、外気温等の測定条件の確認
2. ノズル噴射水量の測定
3. 路面融雪状況を考慮した融雪効率の算定
4. 融雪負荷に見合った貯湯量の算定



路盤断面図

融雪実験

### ■支援の成果

1. 試作した路面温水シャワー融雪システムの融雪効率を把握することができました。
2. 北海道建設新聞で紹介されました。
3. 商品名「貯湯式秒速路面融雪 スカット・イン・シャワー」として2009年4月より販売開始を予定しています。

(有)屋根の興研 札幌市白石区中央2条6丁目1-4 Tel. 011-862-9006