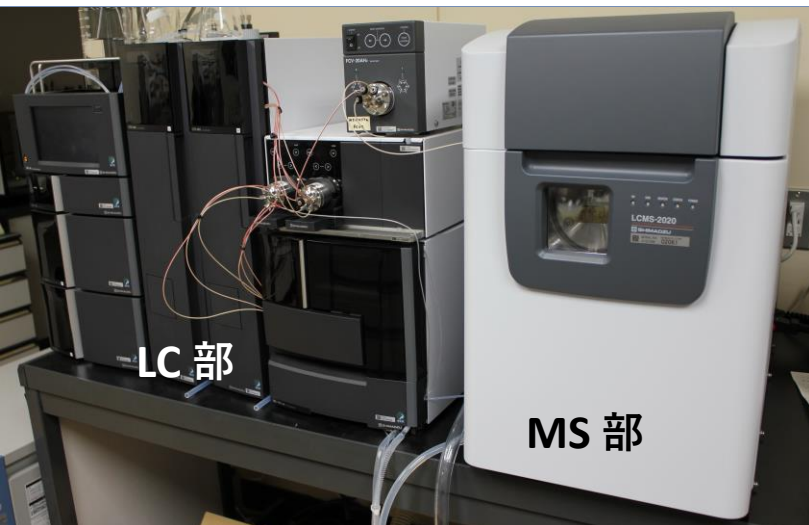


機器名：高速液体クロマトグラフ質量分析計



○機器の概要

液体クロマトグラフ（LC）で分離した成分を、質量分析（MS）部でイオン化させ、質量電荷比毎に分離して検出します。MSで検出することで、他の検出器よりも高い感度と選択性が得られます。

○メーカー：島津製作所

○型式：LCMS-2020
（超高速シングル四重極型質量分析計）

○具体的な使用例

- ・食品中の有機酸や遊離アミノ酸

○依頼分析手数料

- ・分析試料に応じて要相談

○留意事項

○問い合わせ先

釧路水産試験場・加工利用部 TEL0154-24-7083