

1. 1. 9 その他底魚類

1. 1. 9. 1 マダラ

担当者 調査研究部 田中 伸幸

(1) 目的

マダラは、網走支庁管内において主に沖合い底曳き網（以下、沖底と称す）漁業の重要な漁獲対象資源である。そのため、本海域におけるマダラ資源の動向を把握する。

(2) 経過の概要

本調査は、「資源評価調査（受託試験研究費：全額国費）」と共同である。また、マダラの資源評価は中央水試と北水研が行っているため、本調査で得られたデータはそれぞれ中央水試と北水研に送られ、資源評価の基礎データとして使用されている。

沖底漁獲量は、「北海道沖合底曳網漁業漁場別漁獲統計」の中海区「オコック沿岸」を集計した。沿岸漁獲量は、「漁業生産高統計」の宗谷支庁猿払漁協から網走支庁ウトロ漁協までを集計した（詳細は表1参照）。ただし、2007年度は暫定値である。また、網走漁協の協力を得て、市場庭帳から沖底漁業の銘柄別漁獲量を集計した。

また、2007年12月に網走港に水揚げされたマダラの生物測定を行った。

(3) 得られた結果

ア 漁獲量の推移

本海域のマダラ漁業は、その漁獲のおよそ70%以上を大臣許可の沖底漁業が占めている（表1、図1）。ただし、1987年は例外的に53%程度であった。1965年以降の沖底の漁獲量は、681～4,460トンの間で推移しており、最近では1995年以降減少傾向が見られ、2003年以降は1,000トン前後で推移している。2007年の漁獲量は1,608トンであった。

沿岸漁業の漁獲量は、72～857トンの間で推移し、2004年以降の漁獲量は400トン以下で推移している。2007年の漁獲量は262トンであっ

た。

漁獲量の多い沖底漁獲量について、網走漁協の市場庭帳から銘柄別のマダラ漁獲量を集計し、表2に示した。2007年の網走における銘柄別漁獲量はバラが484トンで最も多かった。

イ 漁獲物組成

2007年12月に網走漁協の沖底（かけまわし）で漁獲されたマダラについて、生物測定を行った。漁獲物の全長範囲は32～112cm台の間にあり、モードは44cm台であった（図2）。

表1 オホーツク海海域におけるマダラ漁業別漁獲量の推移（単位：kg）

年	沖合い底曳き網漁業			沿岸		合計	
	トロール	かけまわし	沖底合計	宗谷	網走		
1961						1,609,802	
1962						1,348,308	
1963						1,808,486	
1964						1,078,133	
1965			1,970,381			1,675,832	
1966			2,911,270			2,456,212	
1967			2,324,663			1,591,002	
1968			1,667,762			1,802,000	
1969			1,265,202			1,381,000	
1970			951,140			1,007,000	
1971			2,554,418			2,105,000	
1972	126,068	3,216,367	3,342,435			3,291,000	
1973	108,589	3,606,013	3,714,602				
1974	154,638	1,873,374	2,028,012	433,816	433,816	4,148,418	
1975	857,062	1,314,762	2,171,824	71,539	71,539	2,243,423	
1976	1,237,516	1,507,594	2,745,110	168,351	168,351	2,913,461	
1977	622,037	1,255,958	1,877,995	339,652	339,652	2,277,647	
1978	1,171,241	1,110,982	2,282,223	437,241	437,241	2,719,464	
1979	399,992	1,166,761	1,566,753	327,689	327,689	1,894,442	
1980	137,363	1,261,135	1,398,498	244,891	244,891	1,643,389	
1981	97,576	1,434,703	1,532,279	231,109	231,109	1,763,388	
1982	141,012	1,488,403	1,629,415	3,400	162,274	1,795,089	
1983	140,836	967,462	1,108,298	176,103	176,103	1,284,401	
1984	187,157	925,056	1,112,213	10	354,995	355,005	1,467,218
1985	1,067,293	2,091,557	3,158,850	11	743,570	743,581	3,902,431
1986	604,349	2,557,176	3,161,525		857,349	857,349	4,018,874
1987	130,558	2,437,603	2,568,161	11	684,778	684,789	3,252,950
1988	32,778	819,262	852,040		769,315	769,315	1,621,355
1989	60,470	819,272	879,742		248,405	248,405	1,128,147
1990	96,024	2,549,879	2,645,903	32	701,039	701,071	3,346,974
1991	80,679	2,637,123	2,717,802	2,039	329,841	331,880	3,049,682
1992	92,387	1,287,427	1,379,814		470,620	470,620	1,850,434
1993	183,466	1,859,827	2,043,293	41	494,588	494,629	2,537,922
1994	112,956	4,347,364	4,460,320	28	651,903	651,931	5,112,251
1995	179,539	2,270,062	2,449,601	216	630,321	631,137	3,080,738
1996	219,677	1,584,634	1,804,311	172	441,125	441,297	2,255,608
1997	108,071	992,495	1,100,566	155	359,332	360,087	1,460,653
1998	66,160	1,255,183	1,321,343	135	358,280	358,415	1,679,758
1999	60,602	1,232,788	1,293,390	464	319,681	320,144	1,613,534
2000	105,819	2,187,643	2,293,462	19	494,104	494,123	2,787,585
2001	105,261	1,368,287	1,473,548	288	555,672	555,960	2,029,508
2002	129,399	1,331,376	1,460,775	205	495,967	496,172	1,956,947
2003	131,020	791,266	922,286	567	403,340	404,506	1,326,792
2004	121,575	933,459	1,055,034	412	355,834	356,246	1,411,280
2005	108,291	914,493	1,022,784	27	350,604	350,631	1,373,415
2006	71,491	610,045	681,536	40	322,835	322,875	1,004,411
2007			1,607,810	237	261,810	262,047	1,869,857

資料：①北海道沖合底曳網漁業漁場別漁獲統計，中海区「オコック沿岸」
 ②漁業生産高統計（宗谷支庁は猿払～枝幸）の沖底漁獲量を除く
 ※2007年の漁獲量は暫定値であり、沖底漁獲量は網走漁協と級別漁協所屬船の「沖底漁獲成績報告書」から求めた。
 ③1961～72、74年の合計漁獲量は、水産現勢の網走支庁と枝幸町の合計漁獲量（沖底含む）。沖底統計の沖底漁獲量がこの合計より多い場合がある。おそらく、稚内根拠の沖底などの漁獲量が未集計であるためと思われる。

表2 網走漁協の市場庭帳から集計した2007年のマダラ銘柄別沖底漁獲量 (単位: kg)

銘柄	1尾入れ	2尾入れ	3尾入れ	4尾入れ	5尾入れ	6尾入れ	8尾入れ	8尾入れ	10尾入れ	12尾入れ	混み	バラ	合計
1月	225	810	1,440	2,295	3,840	8,250	13,605	14,865	1,980		185	59,476	106,951
2月													
3月	185	30	90	555	1,110	1,985	4,110	6,270	450		75	52,038	66,856
4月	375	135	735	3,435	4,125	7,350	11,550	9,900	75		90	60,091	105,861
5月	465	525	1,365	3,435	3,900	5,085	5,355	5,640	135		135	45,300	71,340
6月	630	780	1,380	3,360	3,675	4,005	3,765	3,030	185		105	15,556	36,451
7月	510	785	2,610	7,200	4,725	5,325	3,645	4,665	240		1,580	25,519	56,764
8月	780	1,170	4,725	14,445	8,925	9,285	6,450	12,345	720		225	40,528	99,598
9月	360	195	750	1,755	1,005	1,020	765	1,770	0		90	4,851	12,561
10月	105	195	315	195	45	15	15	105	0		375	0	1,365
11月	120	705	2,910	3,785	1,620	1,275	1,395	5,205	6,540		240	9,658	33,433
12月	585	3,405	10,650	15,180	7,605	11,265	27,840	43,380	1,170		105	163,014	284,199
合計	4,320	8,715	28,970	55,820	40,575	54,840	78,495	107,175	11,475		3,185	484,029	875,379

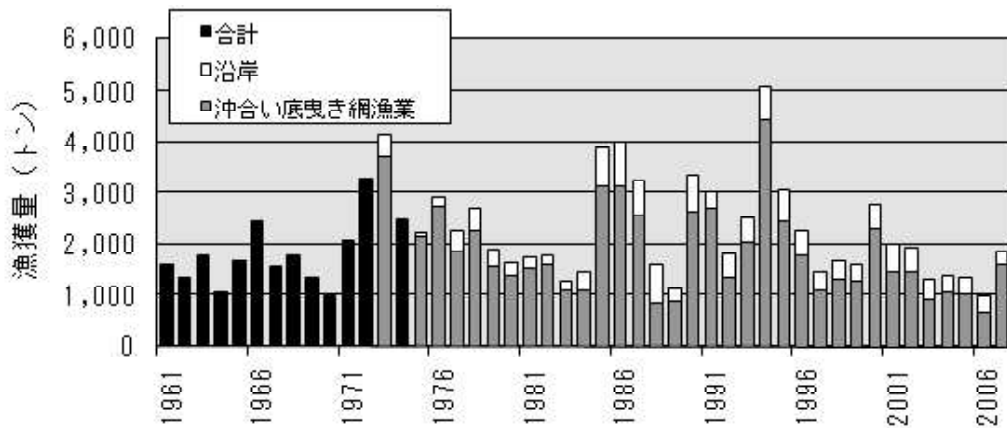


図1 オホーツク海におけるマダラ漁獲量の経年変化

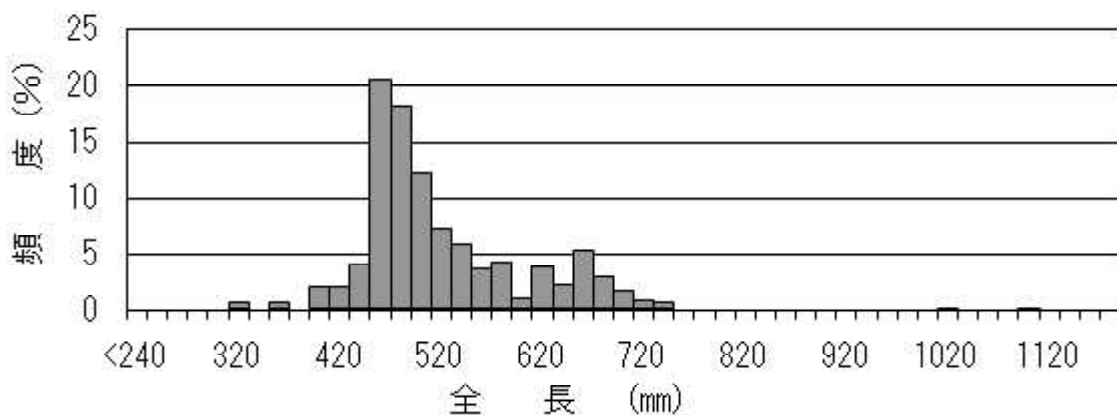


図2 2007年12月に水揚げされたマダラ漁獲物の尾叉長組成