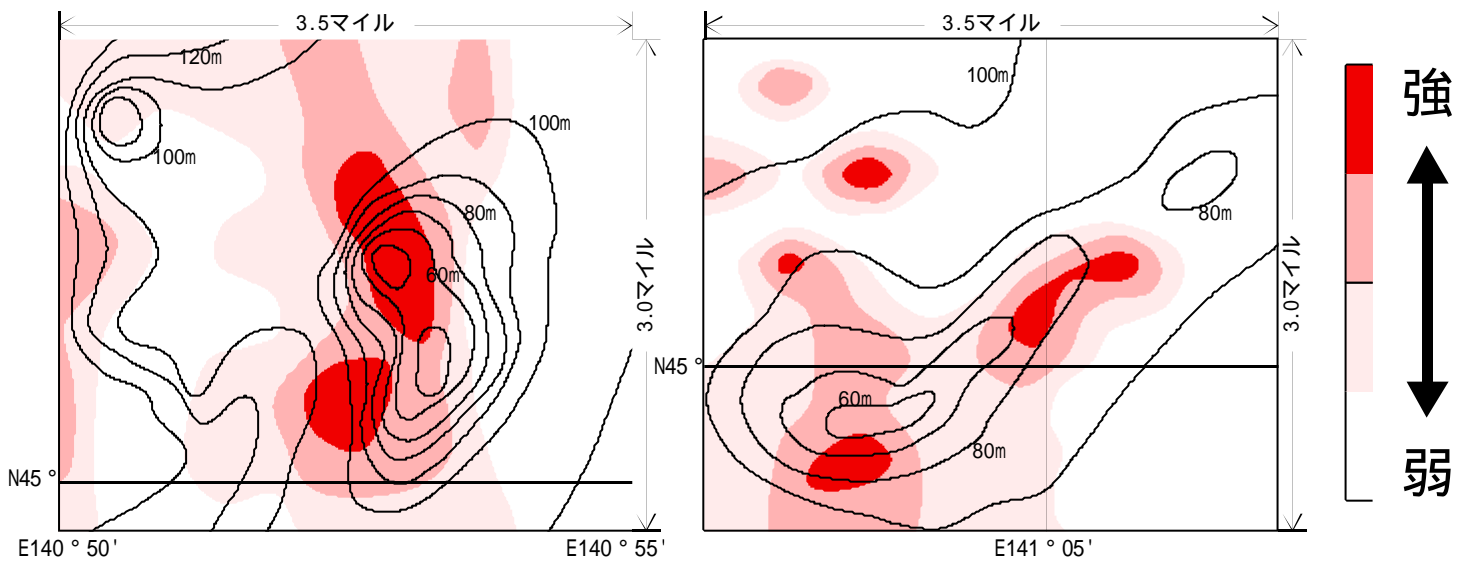


2001年ホッケ計量魚群探知機調査報告

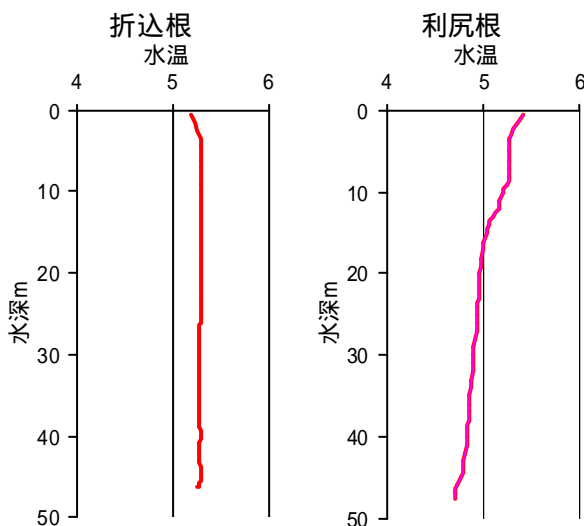
北海道立稚内水産試験場資源管理部 電話：0162-32-7177（高嶋）

- ・ 4月25・26日に仙法志堆の2つの根(利尻根・折込根)付近で調査しました。
- ・ 今回得た魚探反応の大部分は、ホッケ以外の魚によるものと考えられます。
- ・ 折込根に比較的大型のホッケがいましたが、数は多くありませんでした。
- ・ 今年のホッケ春漁は、型は大きめですが、不漁の可能性がります。

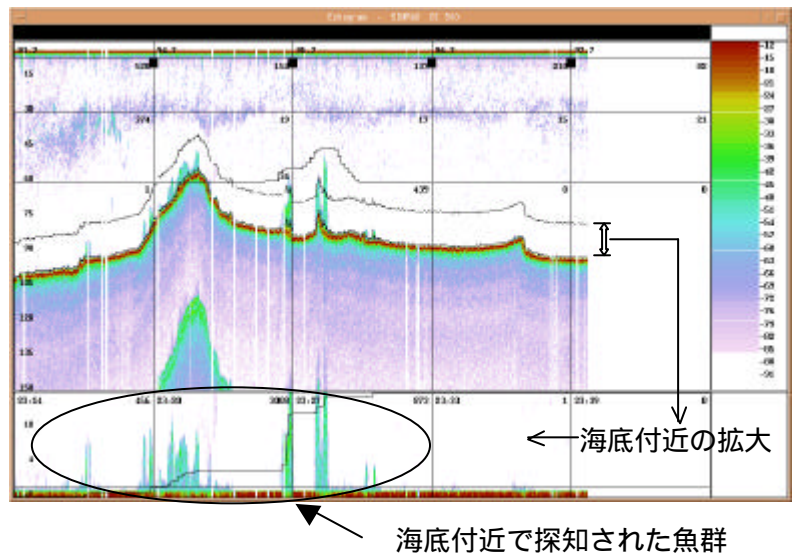
調査海域における魚探反応の強弱（左：折込根・右：利尻根）



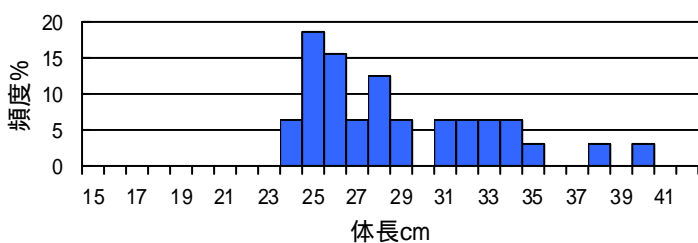
調査海域の水温



利尻根付近のエコーグラム



折込根で釣れたホッケの体長組成



折込根において一人30分あたりに釣れたホッケの数

