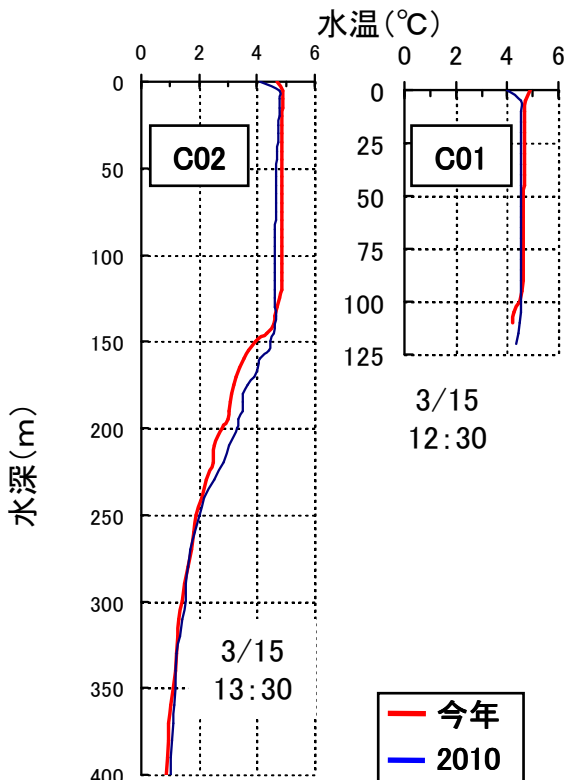
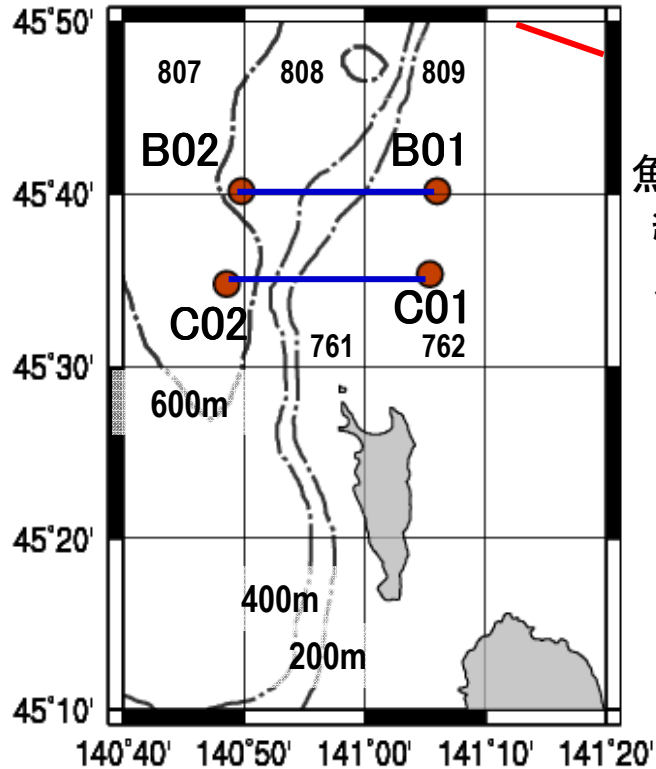
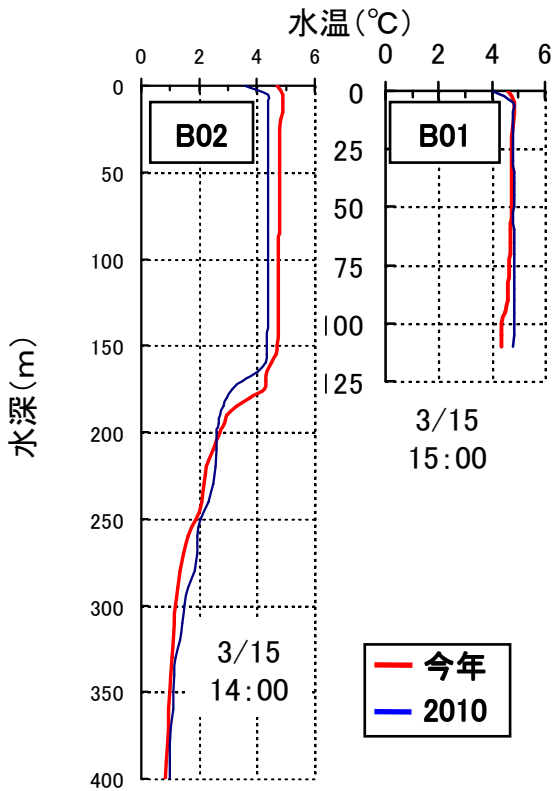


# 水温速報 (号外)

平成23年3月16日  
稚内水産試験場 調査研究部

試験調査船「北洋丸」による海洋観測

平成23年3月15日に実施した観測結果のうち、金田ノ先漁場の4定点における水温の速報値をお知らせします。



表層～底層にかけて、

おおよそ昨年並みの水温分布です。

- ・表面水温は4.5～4.7°Cの範囲でした。
- ・水深150～250m層に水温躍層があります。
  - \* 水温躍層: 水温が水深によって大きく変化する層
- ・東側の点の水深100mの水温は、4.4、4.5°Cと昨年並み。
- ・水深200mの水温は、2.7°Cと昨年並み。
- ・スケトウダラ魚群が分布していた水深400～500mは0.8°C。

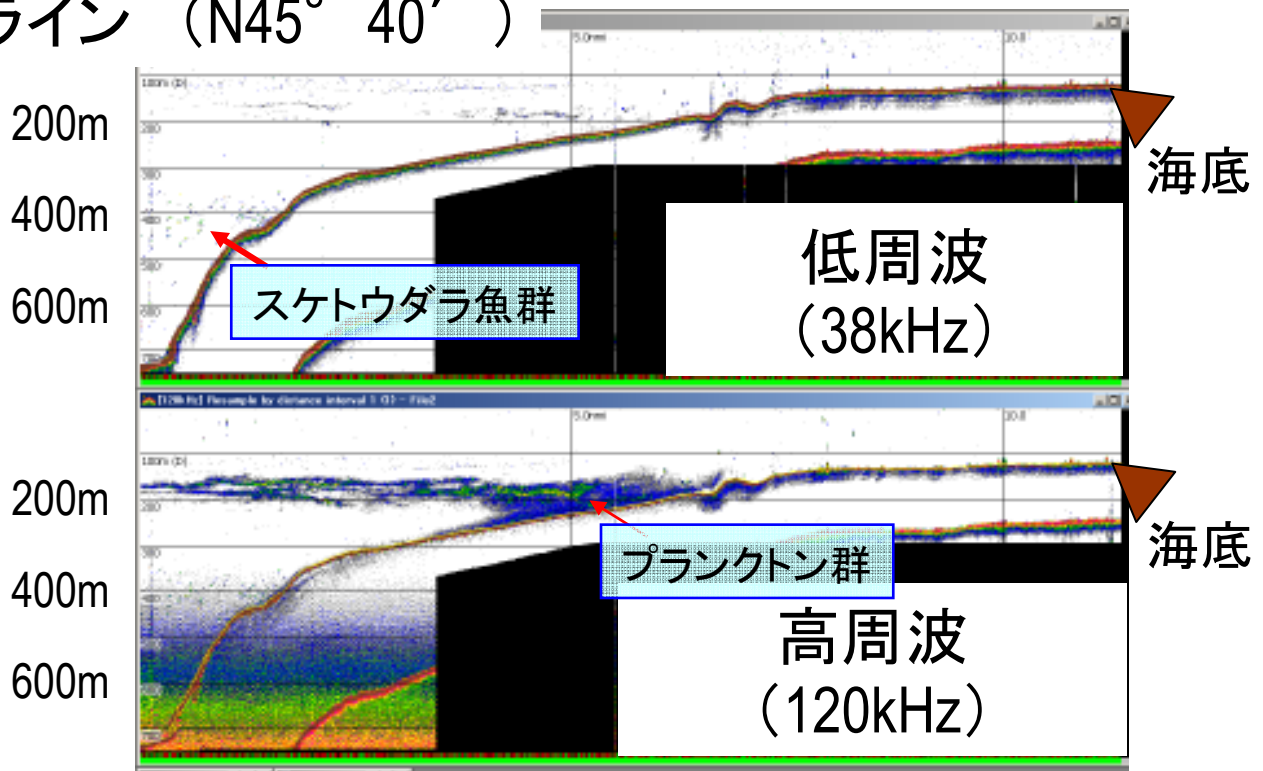
お問い合わせ先:  
稚内水産試験場 (0162-32-7166:板谷)

定期海洋観測による水温速報のバックナンバーは、  
[http://www.fishexp.hro.or.jp/exp/wakkanai/05tyousakekka/12suion/rr\\_suion.htm](http://www.fishexp.hro.or.jp/exp/wakkanai/05tyousakekka/12suion/rr_suion.htm)  
から入手できます。

# 計量魚探 画像 (12~15時観測)

- ・スケトウダラ魚群は、水深400~500mに散在(低周波)
- ・魚類の餌となるプランクトンが水深200m前後に濃密に分布

## Bライン (N45° 40')



\*プランクトンは高周波に写る特性があります

## Cライン (N45° 35')

