

遡上ニュース No.3

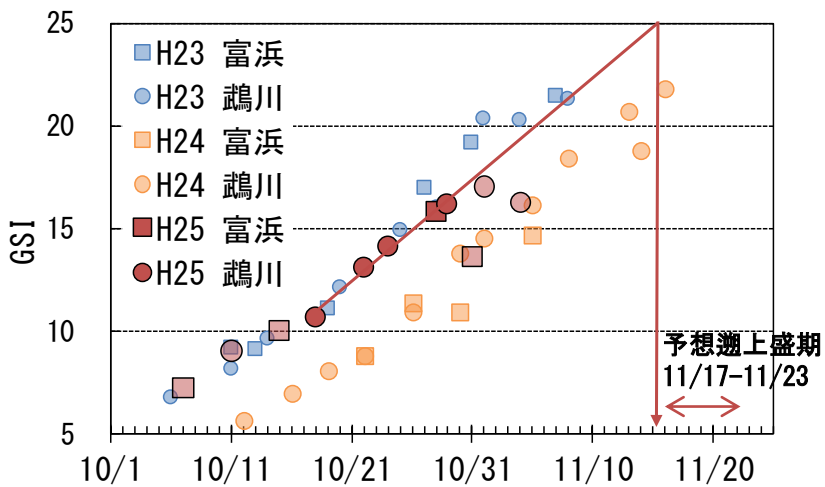


図1 シシャモ雌の生殖腺重量指数 (GSI) の変化

栽培水産試験場では11月5日付けで、シシャモ雌の生殖腺重量指数 (GSI) の変化から、鷗川、沙流川へのシシャモの遡上盛期は11月17日～11月23日ころと予測しました。その後の調査の結果、GSIは予測線よりも低い値が観測されました(図1)。体長組成の変化を見ると、11月以降、メスで体長115mm、オスで体長135mmにモードが見られるようになったことから、新たに体長の小さな群れが漁獲されるようになったと考えられます(図2)。また、年齢組成は、11月以降、2歳魚の割合がやや大きくなりました(図3)。

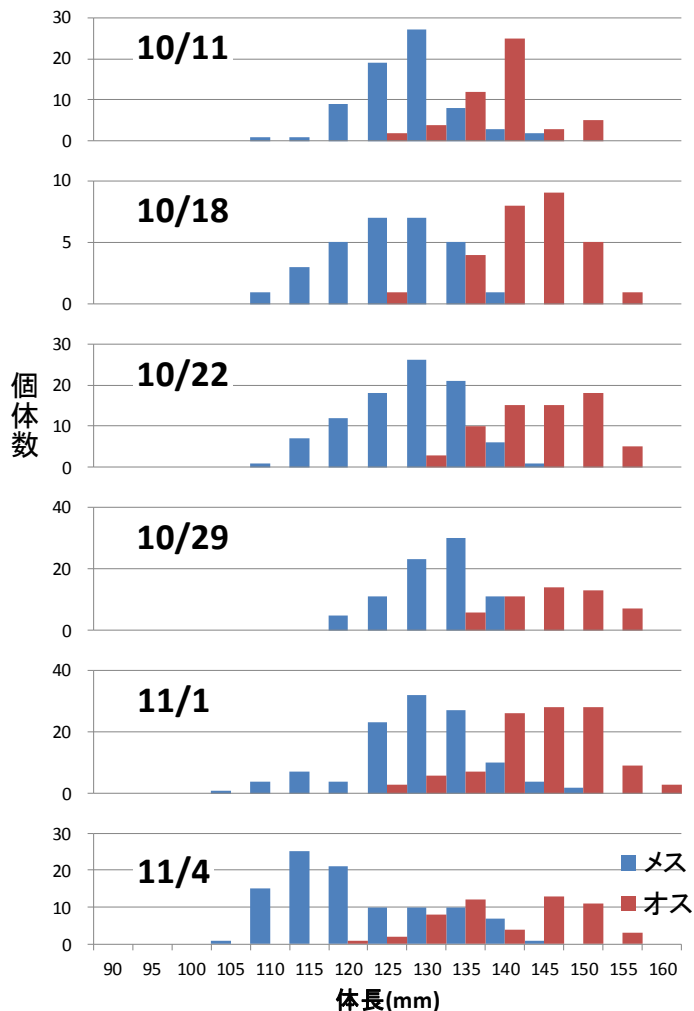


図2 シシャモの体長組成

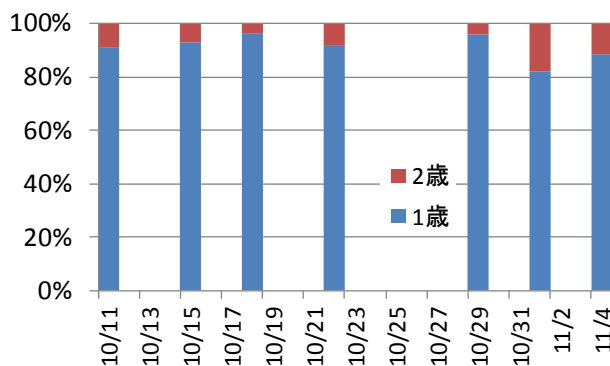


図3 シシャモの年齢組成