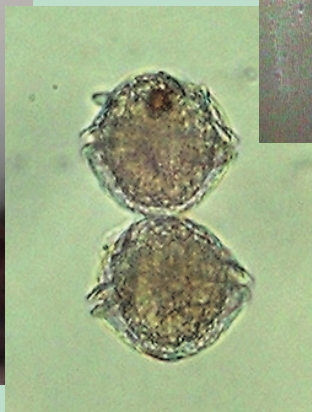
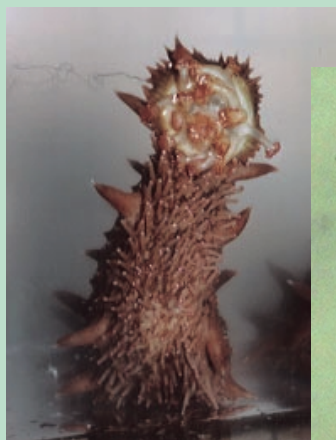
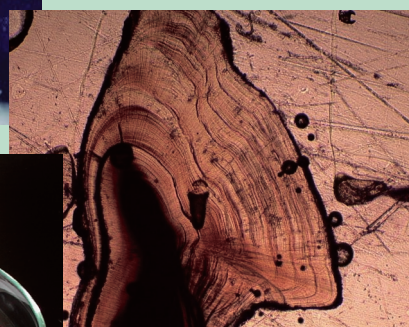


水産試験研究最新成果集

Vol. 4



海・川・魚 を科学する



平成 14 年 3 月

北海道水産林務部



北海道

この冊子は、

道民皆様に水試、孵化場が行っている研究への理解を深めていただくために

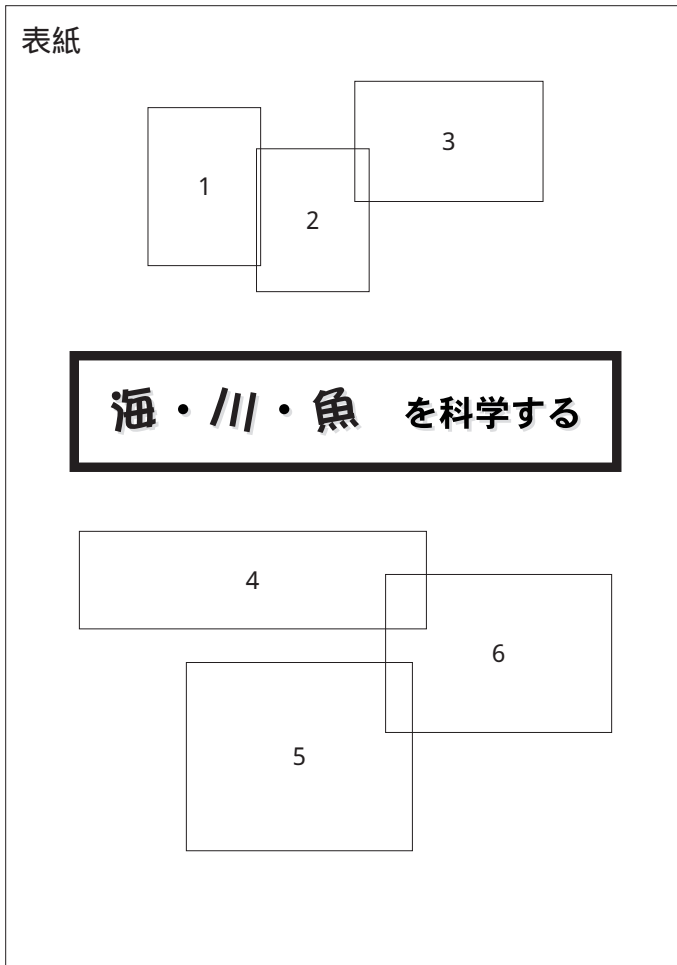
最新の主要な成果をわかりやすく

研究成果の普及、活用をはかっていただくために

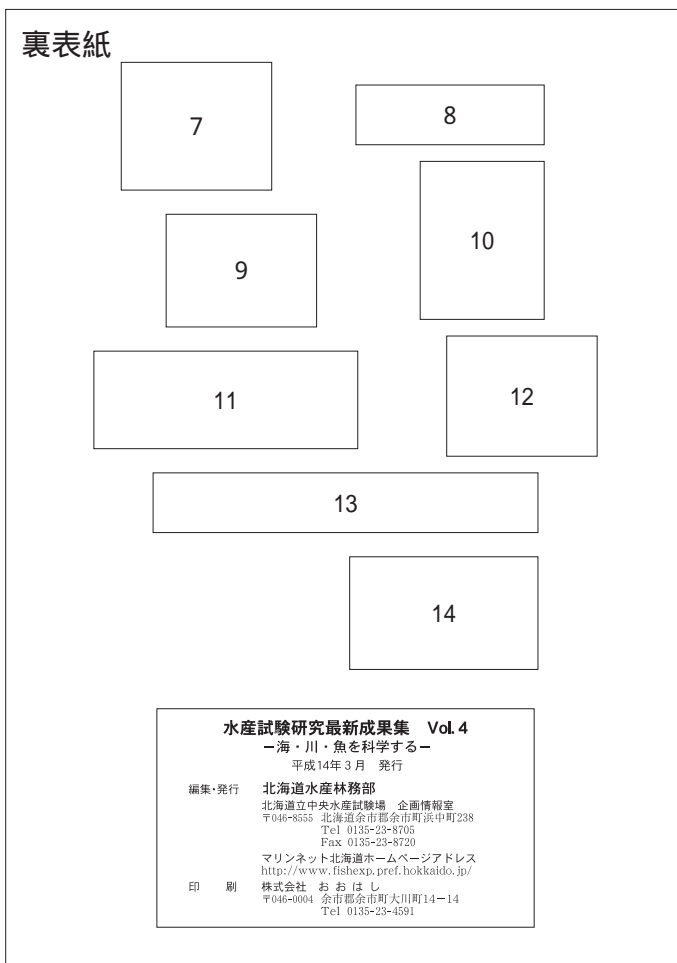
新たな技術開発への展開や発展、そして創造のために

作成しております。

表紙・裏表紙写真の説明



- 1 放精中のナマコ P 6
- 2 麻痺性貝毒プランクトン
Alexandrium tamarense P 32
- 3 飼料を摂餌している
キタムラサキウニ P 26
- 4 ヤマベ（サクラマス幼魚） P 18
- 5 サケの頭から抽出した
コンドロイチン硫酸 P 24
- 6 ホッケの耳石断面 P 19



- 7 養殖ホタテガイの成長と流れの関係を
明らかにするための試験施設 P 2
- 8 カラフトマスの揚げかまぼこ P 27
- 9 調査船でのハタハタ標識付け P 20
- 10 養殖コンブ付着器をリサイクルした
飼料の製造風景 P 25
- 11 サクラマス P 18
- 12 海藻のたまご P 28
- 13 イカナゴ幼稚魚（コウナゴ） P 21
- 14 ハタハタ P 11

目次

つくり育てる漁業をめざして

	ページ
縦スリット型藻礁の開発	1
ホタテガイの成長と海水の流れ	2
ホタテガイの成長促進を目指した養殖方法の改良	3
ホタテガイの耳あけ作業によるへい死対策試験	4
ウニ人工種苗の減耗時期と放流適地	5
ナマコの産卵を早める方法	6
ニシンの群来た場所を調べる	7
ニシン産卵場所と時期に及ぼす波浪の影響	8
マツカワ人工種苗の減耗抑制技術	9
オホーツク海におけるマツカワの放流試験.....	10
潜砂行動から推定したハタハタ種苗の放流サイズ.....	11

水産資源の管理と保護をめざして

トウダイツブの移動状況、産卵時期を調べる.....	12
スルメイカがいつ生まれたのかを調べる.....	13
ケガニの深浅移動.....	14
風蓮湖系統ニシンの生活史を仮説する.....	15
阿寒湖ワカサギの資源管理に向けて - 初期生活期の資源量を調べる -	16
網走湖産ワカサギ仔魚の餌生物と生き残り.....	17
この川にはサクラマスの子魚が何尾すめるのか?.....	18
耳石年輪からわかった特大ホッケの年齢.....	19
ハタハタの資源管理を目指して!.....	20
耳石日周輪解析によるコウナゴの成長.....	21
アカガレイの刺し網の網目選択性について.....	22
オホーツク海沿岸の低利用漁獲物を調べる.....	23

水産物の有効利用をめざして

サケの頭から健康食品 - コンドロイチン硫酸 -	24
コンブ付着器を養殖用飼料にリサイクルする.....	25
キタムラキウニ肥育用飼料の開発.....	26
カラフトマスの付加価値向上を図る.....	27
未利用海藻の食品素材化 - 海藻のたまご -	28

水産物の安全供給をめざして

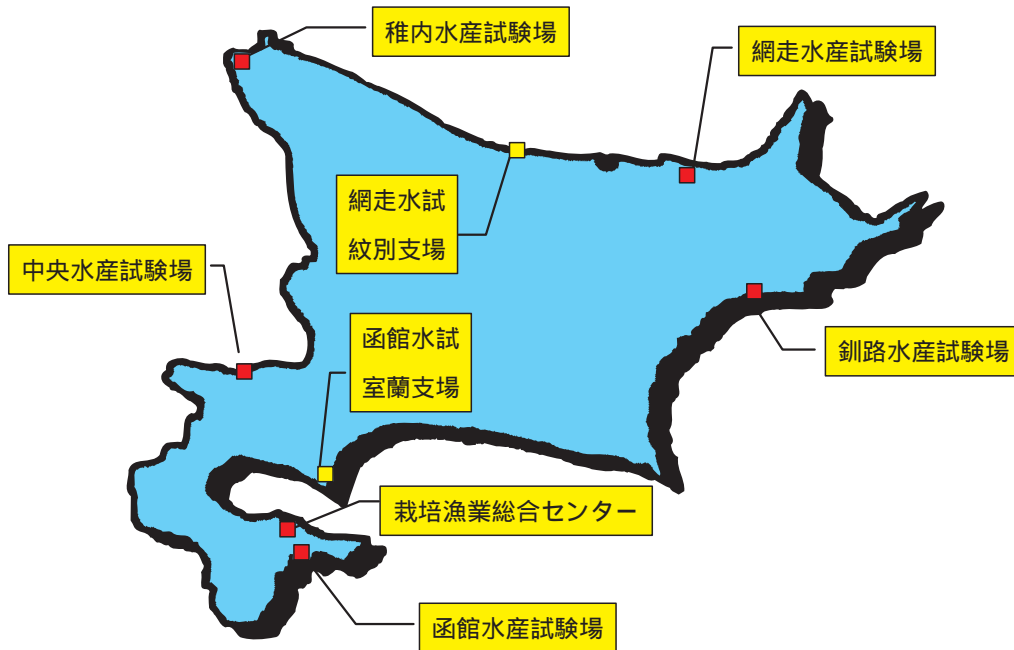
麻痺性貝毒の減毒化について.....	29
--------------------	----

環境保全と防疫をめざして

ヒラメとマツカワにおける神経壊死症ウイルスのDNA型の検出.....	30
伝染性造血器壊死症ウイルスによるアポートシス.....	31
北海道周辺の麻痺性貝毒プランクトンシストの分布地図.....	32
2000年春の有珠山噴火と洞爺湖.....	33
水産試験場・水産孵化場の位置図	34
水産試験場・水産孵化場の連絡先	35

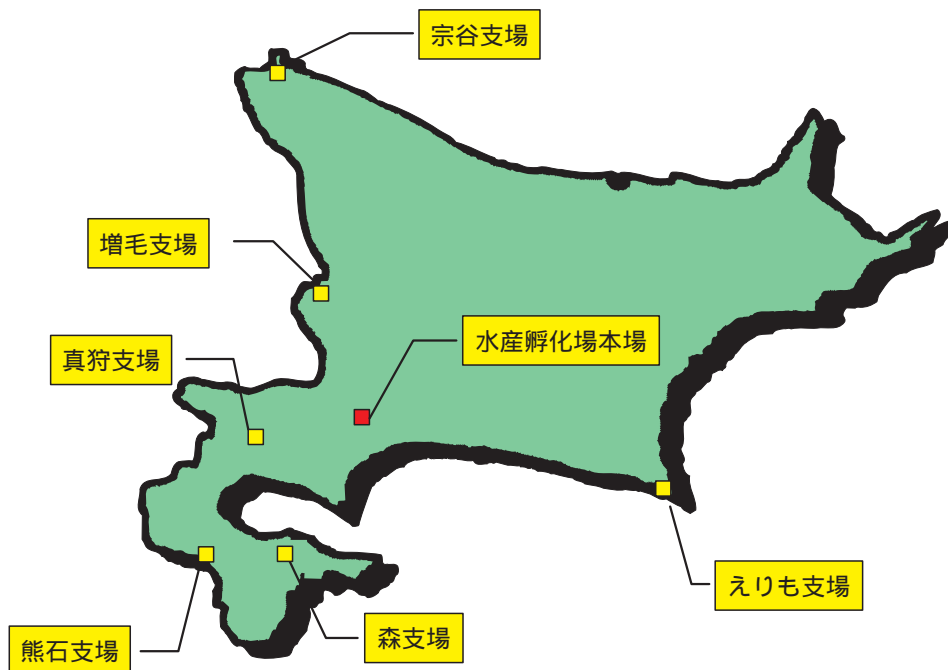
水産試験場

水産試験場では、海環境やそこに住む生き物の資源管理と増養殖のための調査研究を行っています。また、獲れた魚介類の加工や安全供給のための研究を行っています。



水産孵化場

水産孵化場ではサケ・マス増殖事業とこれに必要な調査、研究、指導を行っています。また、全道の内水面漁業、養殖業の振興と環境保全のための調査、研究、指導も行っていきます。



連絡先一覧

水産試験場

北海道立中央水産試験場

046・8555 余市郡余市町浜中町238
TEL：0135(23)7451 FAX：0135(23)3141

北海道立函館水産試験場

042・0932 函館市湯川町1-2-66
TEL：0138(57)5998 FAX：0138(57)5991

北海道立函館水産試験場室蘭支場

051・0013 室蘭市舟見町1-133-31
TEL：0143(22)2327 FAX：0143(22)7605

北海道立釧路水産試験場

085・0024 釧路市浜町2-6
TEL：0154(23)6221 FAX：0154(23)6225

北海道立釧路水産試験場分庁舎

085・0027 釧路市仲浜町4-25
TEL：0154(24)7083 FAX：0154(24)7084

北海道立網走水産試験場

099・3119 網走市鱒浦1-1-1
TEL：0152(43)4591 FAX：0152(43)4593

北海道立網走水産試験場紋別支場

094・0011 紋別市港町7
TEL：01582(3)3266 FAX：01582(3)3352

北海道立稚内水産試験場

097・0024 稚内市末広4-5-15
TEL：0162(32)7177 FAX：0162(32)7171

北海道立栽培漁業総合センター

041・1404 茅部郡鹿部町字本別539-112
TEL：01372(7)2234 FAX：01372(7)2235

水産孵化場

北海道立水産孵化場

061・1433 恵庭市北柏木町3-373
TEL：0123(32)2135 FAX：0123(34)7233

北海道立水産孵化場森支場

049・2307 茅部郡森町字白川37-2
TEL：01374(2)2632 FAX：01374(2)2438

北海道立水産孵化場増毛支場

077・0216 増毛郡増毛町暑寒沢1265の1
TEL：0164(53)2382 FAX：0164(53)3640

北海道立水産孵化場えりも支場

058・0202 幌泉郡えりも町歌別434-1
TEL：01466(2)3246 FAX：01466(2)3880

北海道立水産孵化場宗谷支場

098・6644 稚内市大字宗谷村字増幌675-1
TEL：0162(26)2393 FAX：0162(26)2396

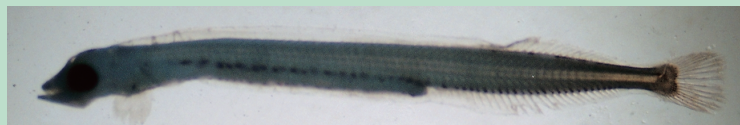
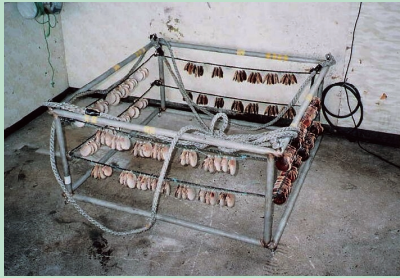
北海道立水産孵化場真狩支場

048・1602 虻田郡真狩村字泉163-1
TEL：0136(45)3473 FAX：0136(45)2080

北海道立水産孵化場熊石支場

043・0402 爾志郡熊石町字鮎川189-43
TEL：01398(2)2370 FAX：01398(2)2375

お気軽に
ご連絡下さい!



水産試験研究最新成果集 Vol. 4

- 海・川・魚を科学する -

平成14年3月 発行

編集・発行

北海道水産林務部

北海道立中央水産試験場 企画情報室

〒046-8555 北海道余市郡余市町浜中町238

Tel 0135-23-8705

Fax 0135-23-8720

マリネット北海道ホームページアドレス
<http://www.fishexp.pref.hokkaido.jp/>

印刷

株式会社 おおはし

〒046-0004 余市郡余市町大川町14-14

Tel 0135-23-4591