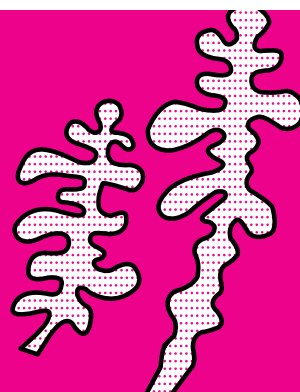
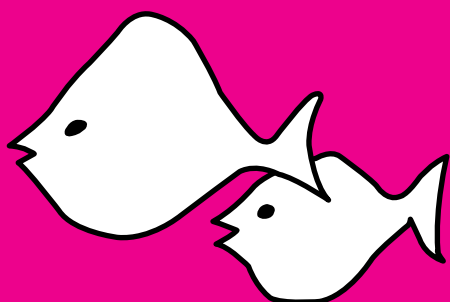


北水試 だより

▷ 浜と水試を結ぶ情報誌 ◁



目次	／	北海道におけるブリの来遊状況	1
		・北海道のコンブ漁業の現状	5
		資源管理・海洋環境シリーズ	
		・知床半島羅臼町沿岸で確認されたミズダコ産卵場	10
		資源増殖・水産工学シリーズ	
		・函館湾におけるアサリ垂下養殖試験について	14
		さけます内水面シリーズ	
		・北海道における内水面サケマス養殖の現状と特徴	19
		北水試百年こぼれ話	
		・⑫昭和40年代と50年代の職員集合写真二題	23
		各水試発トピックス	
		・佐野主査（稚内水試）「道総研理事長賞」受賞！	
		鈴木研究職員（稚内水試）「水産海洋学会若手優秀講演賞」受賞！	26
		・宮本主査（道東センター）が「全国水産試験場長会会長賞」受賞！	27

第94号

2017/3

水産研究本部図書出版委員会

委員長 夏目 雅史
委員 三橋 正基 辻 浩司 赤池 章一
山口 幹人 佐々木正義 宮腰 靖之
事務局 前田 圭司 池田 秀樹 吉田 英雄

水産研究本部出版物編集委員会

委員長 前田 圭司
委員 中明 幸広 星野 昇 宮園 章 中島 幹二
木村 稔 武田 忠明 宮腰 靖之 春日井 潔
佐々木義隆 中島美由紀
事務局 池田 秀樹 吉田 英雄 (作業補助：大下 芹香)

* * * * *

表紙右上記号 ISSN 0914-6849の説明

ISSNは、International Standard Serial Number (国際標準逐次刊行物番号)の略です。逐次刊行物に付与される国際的なコード番号で、ISDS (International Serials Data Systems; 国際逐次刊行物データシステム) という組織のもとで逐次刊行物の組織や検索に利用されます。

この番号は、国立国会図書館 ISDS 日本センターから割り当てられるものです。

本誌の内容の一部、あるいは全部を無断で複写複製 (コピー) することは、法律で認められた場合を除き、著者の権利の侵害となる恐れがありますので、必要な場合には、あらかじめ北海道立総合研究機構水産研究本部企画調整部あてご連絡くださるようお願いいたします。

落丁・乱丁はお取り替えいたします。

本誌は、下記の水産試験場の広報誌です。本誌に対するご質問、ご意見がありましたら最寄りの水試までお寄せ下さい。

地方独立行政法人北海道立総合研究機構水産研究本部

中 央 水 産 試 験 場

046-8555 余市郡余市町浜中町238

電 話 0135 (23) 7451

F A X 0135 (23) 3141

函 館 水 産 試 験 場

040-0051 函館市弁天町20-5

函館市国際水産・海洋総合研究センター内

電 話 0138 (83) 2892

F A X 0138 (83) 2849

釧 路 水 産 試 験 場

085-0027 釧路市仲浜町4-25

電 話 0154 (23) 6221

F A X 0154 (24) 7084

網 走 水 産 試 験 場

099-3119 網走市鱒浦1-1-1

電 話 0152 (43) 4591

F A X 0152 (43) 4593

稚 内 水 産 試 験 場

097-0001 稚内市末広4-5-15

電 話 0162 (32) 7177

F A X 0162 (32) 7171

栽 培 水 産 試 験 場

051-0013 室蘭市舟見町1-156-3

電 話 0143 (22) 2320

F A X 0143 (22) 7605

さ け ます ・ 内 水 面 水 産 試 験 場

061-1433 恵庭市北柏木町3-373

電 話 0123 (32) 2135

F A X 0123 (34) 7233

北 水 試 だ よ り 第 94 号

平成29年3月30日発行

編集・発行 北海道立総合研究機構水産研究本部

ホームページアドレス <http://www.hro.or.jp/list/fisheries/marine/index.html>

印刷 岩橋印刷株式会社