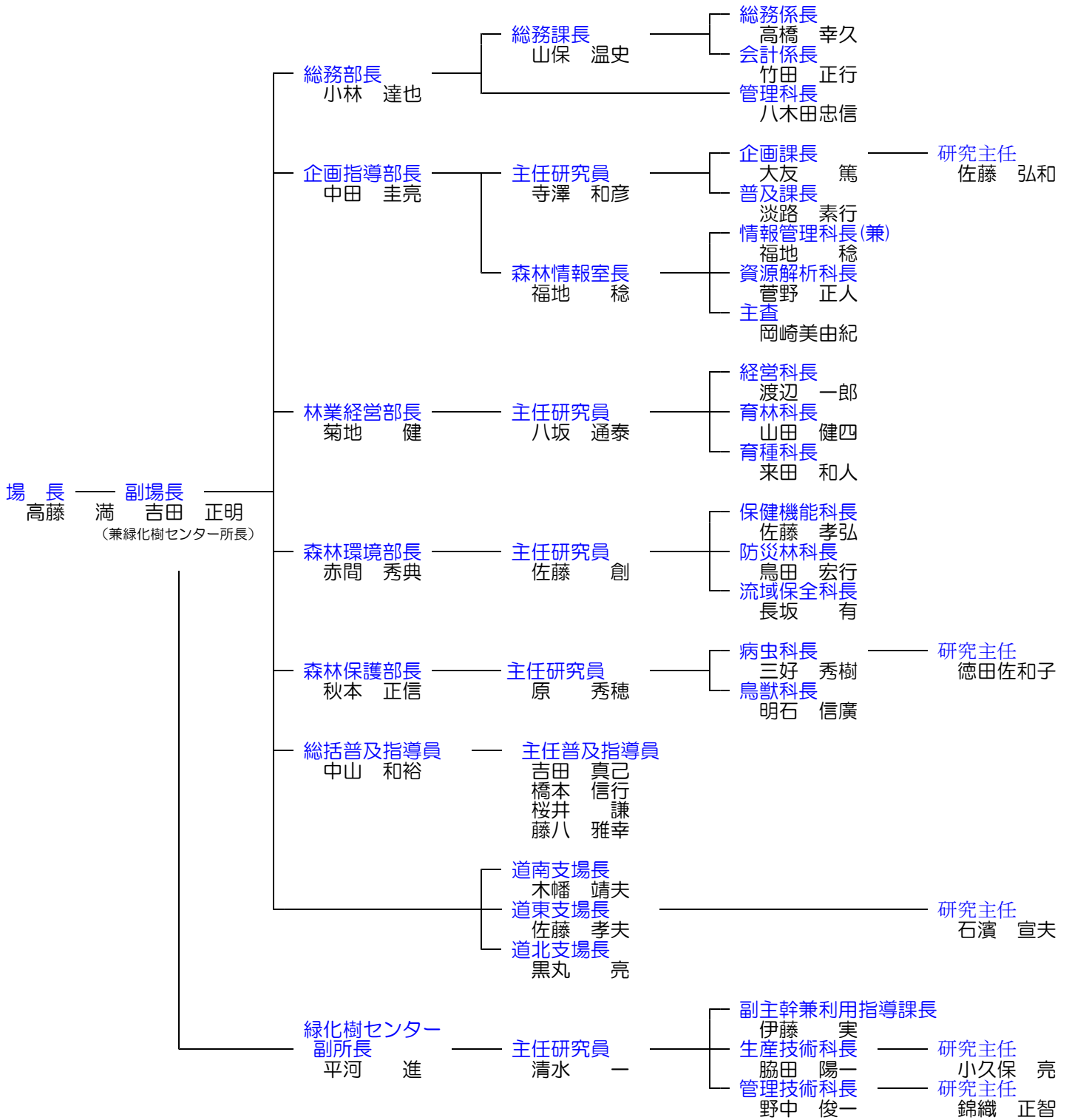


# VIII 総務

## 1 組織（平成20年3月31日）



## 2 職員数（平成20年3月31日現在）

	行政職		研究職	合計		行政職		研究職	合計
	事務吏員	技術吏員	技術吏員			事務吏員	技術吏員	技術吏員	
場長・副場長	1			2	道南支場			3	3
総務部	5	4	1	14	道東支場			3	3
企画指導部		1	8	14	道北支場			3	3
林業経営部			1	11	緑化樹センター	2		7	9
森林環境部			9	9					
森林保護部			6	6					
普及指導員		5		5	合計	15	13	51	79

### 3 人事異動

#### (1) 転出者

4月1日付け

異動	先	氏名	異動	前
後志森づくりセンター	専門指導員	山本健治	道東支場	林業技能員

6月1日付け

林産試験場	副場長	近藤孝之	企画指導部	部長
釧路森づくりセンター	所長	近孝夫	総務部	部長
水産林務部森林環境局森林活用課	主任普及指導員	池ノ谷重男	林業試験場	主任普及指導員
林産試験場総務部総務課	総務係長	大石富一	総務部総務課	総務係長
水産林務部林務局林業木材課	調査員	後藤慎一郎	企画指導部	主査
日高支庁産業振興部林務課	副主幹兼主査（みどり）	清水口進	緑化樹センター利用指導課	副主幹兼利用指導課長
水産林務部林務局林業木材課	主査	和田幸二	企画指導部企画課	企画課長

7月1日付け

上川支庁地域振興部納税課	主事	櫻井麻美子	総務部総務課総務係	主事
胆振支庁胆振保健福祉事務所児童相談部	主事	宮本幸	企画指導部森林情報室情報管理科	主事

#### (2) 転入者及び場内異動者

4月1日付け

異動	先	氏名	異動	前
林業経営部育種科	研究職員	市村康裕	渡島西部森づくりセンター	技師
総務部管理科	林業技能員兼主任	早坂一文	道南支場	林業技能員
総務部管理科	林業技能員兼主任	藤本恵二	道北支場	林業技能員
緑化樹センター管理技術科	研究主任	錦織正智	道北支場	研究主任
道北支場	研究職員	尾崎浩司	森林環境部	研究職員
森林環境部流域保全科	研究職員	棚橋生子	緑化樹センター管理技術科	研究職員

6月1日付け

林業試験場	場長	高藤満	十勝森づくりセンター	所長
総務部	部長	小林達也	胆振森づくりセンター	管理課長
企画指導部	部長	中田圭亮	企画指導部	室長兼情報管理科長
緑化樹センター	副所長	平河進	水産林務部林務局	主幹
林業試験場	総括普及指導員	中山和裕	森林計画課	所長
林業試験場	主任普及指導員	吉田真己	根室森づくりセンター	所長
企画指導部	室長兼情報管理科長	福地稔	水産林務部林務局林業木材課	主査（組合検査）
道北支場	支場長	黒丸亮	道北支場	支場長
			林業経営部	主任研究員

林業経営部	主任 研究員	八坂 通 泰	林業経営部育林科	育 林 科 長
総務部 総務課	副主幹兼総務係長	高橋 幸 久	後志支庁 産業振興部林務課	副主幹兼林務係長
企画指導部 森林情報室	主 査	岡崎 美 由 紀	水産林務部森林環境 局 森林活用課	主 任
緑化樹センター 利用指導課	副主幹兼 利用指導課長	伊藤 実	留萌森づくり センター管理課	副主幹兼 主査（森林活用）
企画指導部企画課	企 画 課 長	大友 篤	企画指導部普及課	普 及 課 長
企画指導部普及課	普 及 課 長	淡路 素 行	根室支庁地域 振興部地域振興課	主 査
林業経営部育林科	育 林 科 長	山田 健 四	森林環境部 流域保全科	研 究 主 任
森林保護部病虫科	研 究 主 任	徳田 佐 和 子	森林保護部病虫科	研 究 職 員

7月1日付け

総務部 総務課 総務係	主 任	竹内 征 子	水産林務部森林環境 局 道有林課	主 任
企画指導部森林情報 室 情報管理科	主 任	田中 香 夜	水産林務部林務局 林業木材課	主 任

(3) 退職者

5月31日付け

氏 名 異 動 前  
平 田 孝 則 緑化樹センター副所長

3月31日付け

赤 間 秀 典 森 林 環 境 部 長

4 決算（平成20年3月31日現在）

		(円)
合	計	707,657,382
水	水産林務費	116,862,998
	水産林業試験研究費	116,862,998
	水産林務試験場費	116,862,998
	林業試験場管理費	108,877,678
	生態研究林管理費	465,000
	遺伝資源集植地整備費	3,485,000
	林業技術普及指導費	4,035,320
	技術普及指導費	1,778,320
	緑化樹センター事業費	2,257,000
企	企画振興費	43,783,959
企	企画振興管理費	43,783,959
科	学技術振興費	43,783,959
	重点領域研究推進費	7,598,045
	道立試験研究機関試験研究費	34,597,446
	一般試験研究費	12,093,556
	民間等共同研究費	1,115,000
	外部資金活用研究費	7,855,000
	受託試験研究費	9,560,000
	試験研究用備品整備費	3,973,890
	試験研究機能強化推進費	362,000
	科学技術振興事務費	1,226,468
水	産林務総務費ほか	37,695,479
人	件費	509,314,946

5 施設等（平成20年3月31日現在）

本場	構内敷地	167,091m <sup>2</sup>	支場	道南支場圃場	103,982m <sup>2</sup>
内訳	{ 実験苗畑 試験林 その他	12,480m <sup>2</sup>		道東支場圃場	121,197m <sup>2</sup>
		109,943m <sup>2</sup>		道北支場圃場	96,363m <sup>2</sup>
		44,668m <sup>2</sup>			
	実験林	917,223m <sup>2</sup>			
	三笠遺伝資源集植地	80,231m <sup>2</sup>			

主な建物

建 物 名		面積(m <sup>2</sup> )	建 物 名		面積(m <sup>2</sup> )
本場	庁舎	847.37	道南支場	事務所	194.32
	(延)	1,579.16		車庫	58.32
	実験・研修棟	1,296.00		作業所	88.68
	(延)	2,674.31	道東支場	休憩所	66.24
	緑の情報館	349.45		事務所	188.13
	研修宿舎	675.09		車庫	50.00
	(延)	1,176.08		温室	50.75
	温室	148.23	倉庫兼休憩所	99.15	
	林業機械等整備・格納庫	414.00	作業所	100.37	
	(延)	751.50	展示室	53.46	
車庫	80.70	道北支場	事務所	150.96	
(参考)			休憩所兼作業所	66.24	
種子貯蔵庫（森林整備課所管）	208.05		機械庫兼倉庫	74.52	
			車庫	76.13	

## 6 試験場のうごき

月日	行事・来訪者	月日	行事・来訪者
4. 16	第1回研究普及会議	8. 30	韓国慶尚大学12名来場
18	平成18年度北海道森づくり研究会成果発表会（森林整備部門）	30	JICA国別研修（セネガル）4名来場
20	平成19年度第1回刊行物編集委員会	31	道央バイオ研究交流会一行20名来場
20	緑化樹講座	9. 2	旭川森林ボランティア倶楽部一行25名来場
25	実験林・苗畑等整備活用検討委員会	4	森づくり技術講座（～7日）
5. 9	滝川市教育委員会15名来場	18	第3回研究普及会議
15	森づくり技術講座（新得町、～18日）	26	美唄市立中央小学校80名来場
15	スイス国立植物園より業務委託された森林技術者1名来場	27	(社)北海道森林土木建設業協会一行25名来場
22	森づくり技術講座（名寄市、～25日）	10. 4	JICA集団研修12名来場
25	中国国家林業局科学技術司8名来場	5	林業試験場・林産試験場研究成果発表会（札幌市）
26	春の緑化樹見本園観察会と緑化教室	11	美唄市立東栄小学校30名来場
29	札幌市新琴似北中学校70名来場	12	緑化樹講座
6. 12	フォレストガイド講座（～14日）	13	美唄市立中央小学校15名来場
14	平成18年度「職場みどりの日」植樹	13	エコライフツアー一行45名来場
15	林業試験場業務推進会議	18	富良野地区林業振興協議会一行17名来場
18	林業試験場開設50周年記念事業実行委員会（第1回）	18	特別職場研修（公務員倫理）（函館市）
19	韓国忠南道庁林業経営人会一行25名来場	19	支場公開講座（函館市）
21	緑化樹講座	19	石狩管内指導林家一行17名来場
26	美唄市教育研究協議会理科部員一行10名来場	22	JICA札幌研修11名来場
27	第2回研究普及会議	23	第4回研究普及会議
28	緑化樹講座	11. 12	中国国家林業局植樹造林司10名来場
29	韓国休養林学会一行26名来場	13	特別職場研修（公務員倫理）（新得町）
7. 3	森づくり技術講座（函館市、～6日）	14	特別職場研修（公務員倫理）（中川町）
4	中川町議員団一行8名来場	12. 10	職場研修（交通安全）
5	第1回試験研究会議（～6日）	17	第1回特別職場研修（公務員倫理）
12	支場公開講座（新得町）	18	平成19年度第2回刊行物編集委員会
19	支場公開講座（中川町）	18	平成19年度第1回情報システム推進委員会
24	緑化樹講座	21	第2回特別職場研修（公務員倫理）
24	後志地区森林組合振興会一行15名来場	1. 21	専修大学北海道短期大学みどりの総合科学科19名来場
25	緑化樹講座	2. 12	JICA札幌研修（マラウィ共和国）5名来場
26	緑化樹講座	18	第5回研究普及会議
28	林業試験場開設50周年2007夏休みグリーンフェスティバル	3. 5	第2回試験研究会議（～6日）
8. 6	上川北部地区指導林家連絡協議会一行10名来場	10	林業試験場開設50周年記念事業実行委員会（第2回）