

「キッズ☆りんさんし」の紹介

企画指導部 普及課

私たちの身の回りには木材を使った様々な製品がありますが、それらの製品がどのようにして作られているか、木材にはどのような性質があるか、木材を使うことと森林との関係などは、意外に知られていないのではないのでしょうか。

そこで、これらのことを子どもたちに分かりやすく、楽しく伝えるために、平成18年4月に林産試験場ホームページ内に、子ども向けコンテンツ「キッズ☆りんさんし」(<http://www.fpri.asahikawa.hokkaido.jp/kids/kids.html>)を開設しました(図1)。

用語や漢字は小学校高学年で理解できる程度のものを使用しましたが、内容については子どもだけでなく大人が見ても面白いページを目指して、研究職員有志で話し合いながら作りました。

ここでは、「キッズ☆りんさんし」の概要について簡単に紹介します。

こんなことが知りたい

一口に「木材」といっても、林産試験場で行っている研究は幅広い分野にわたります。私たちは、まず子どもたちに木材のどのようなことを知ってもらいたいかを考えて、四つの分野を取りあげることとしました。

トップページに次の四分野(●)の入り口があり、そこからそれぞれの項目(○)に行けるようになっています。



図1 「キッズ☆りんさんし」のトップページ

●木のことを学ぶ

○木のことおしえて! (図2) ○木の加工
木材の性質や、樹木から木製品として加工されるまでの過程を学びます。

●木と私たちの生活

○木の家(工事中) ○きのこ ○紙(工事中)
私たちの身近にある、木材を使って作られるものについて学びます。

●木と森のこと(図3)

森林の役割や私たちとのつながり、木材の利用と

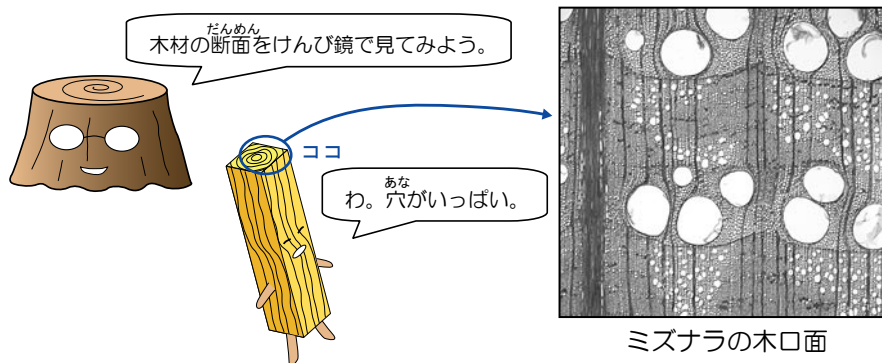


図2 「木のことおしえて!」の1コマ



図3 「木と森のこと」の1コマ

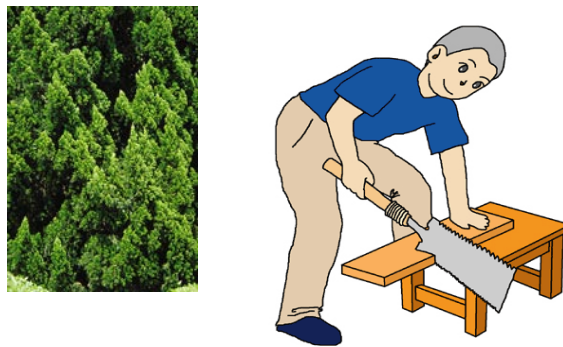


図4 「工作」の1コマ

森林の関係などについて学びます。

●木で遊ぶ

○木の工作(図4) ○おもちゃ(工事中)

木の工作に使う道具の種類やその使い方、木のおもちゃで遊べる施設(北海道内)を紹介します。

このほか、林産試験場の業務内容と研究について紹介するページ(近日中に公開予定)、木や森林に関する子ども向けホームページなどへのリンク集があります。



図5 林産試験場のオリジナルキャラクター

オリジナルキャラクター登場!

コンテンツのあちこちに不思議でかわいらしいキャラクターを登場させて、一緒に楽しく学べるようにしました。これは、子どもたちや一般の方々に樹木や木材に対する親しみを感じていただくために作った林産試験場オリジナルキャラクター(図5)です。昨年の「木のランドフェア」でデビューし、イベント等で木育の推進にも一役買ってくれています。せいざいくん、広葉樹のひろみちゃん、針葉樹のしんちゃんほか、たくさんの個性的な仲間たちがいます。

パソコン用の壁紙がダウンロードできるページもありますので、ご利用ください。

まずはご覧ください

「キッズ☆りんさんし」は、普段は専門的な研究論文を読み書きしている研究職員たちが、どうしたら子どもたちに楽しく理解してもらえかと頭を悩ませながら試行錯誤して作った、林産試験場ホームページ初の子ども向けコンテンツです。

内容や表現方法など、まだまだ至らない点もあるかと思いますが、子どもたちや教育・木材関係者を

はじめとした多くの方々の意見を頂いて改善・工夫し、皆様に親しまれるコンテンツに育てていきたいと考えています。

この記事を読まれた方は、ぜひ「キッズ☆りんさんし」をご覧くださいとともに、近くのお子さんたちにもすすめていただきたいと思います。これをきっかけに木材について考え、木材に親しんでいただける方が増えましたら幸いです。

参考(木育について)

このコンテンツは、現在北海道ですすめられている「木育」の一環として作りました。

木育については、下記のホームページを参照してください。

- 1) 北海道林業木材課:北海道の『木育(もくいく)』
<http://www.pref.hokkaido.lg.jp/sr/rrm/mokuiku/top.htm>
- 2) 根井三貴:林産試だより2005年7月号『木育(もくいく)』と林産試験場の関わり
<http://www.fpri.asahikawa.hokkaido.jp/dayori/0507/3.htm>