

警備業務処理要領（案）

この要領は、委託契約書第2条第1項に基づき業務の大要を示すものであり、本要領に記載されていない事項であっても、委託者が警備上必要と認める軽微な業務については、委託料の範囲内で実施するものとする。

1 委託範囲

地方独立行政法人北海道立総合研究機構 花・野菜技術センターの施設及び周辺

2 委託時間

- (1) 平日 午後5:30～翌日午前8:45
- (2) 土曜日、日曜日、祝祭日及び年末年始の閉庁日 午前8:45～翌日午前8:45

3 警備員人数

次のとおり、時間までに警備員を配置するものとする。

(1) 平日

- ① 1名の配置時間帯
午後5:30～午後9:00及び翌日午前7:00～午前8:45
- ② 2名の配置時間帯
午後9:00から翌日午前7:00

(2) 土曜日、日曜日、祝祭日及び年末年始の閉庁日

- ① 1名の配置時間帯
午前8:45～午後3:00及び翌日午前7:00～午前8:45
- ② 2名の配置時間帯
午後3:00～翌日午前7:00

4 警備員の駐在する箇所

委託契約書第11条の甲が指定する室は、警備業務室として事務庁舎内の警備員控室、仮眠室として同庁舎2階の和室とする。

5 業務内容

(1) 警備員控室における業務

- ア 庁舎、その他施設の鍵の受渡
- イ 時間外における庁舎出入者の確認
- ウ 電話及び来庁者の受付、連絡
- エ 文書・物品及び電報の受付、処理
- オ 時間外における業務車の鍵の受渡
- カ 時間外における作業、工事などのための出入者の確認
- キ 遺失物、拾得物の受付、保管
- ク 警報装置の管理、通報
- ケ 不法侵入、挙動不審者等の取締

(2) 巡回警備

ア 巡回経路は、花・野菜技術センター経路と周辺経路の2系統に分けて行うものとする
(別紙巡回経路図のとおり)。

イ 巡回時刻

平日	午後 9 時、 午前 5 時 30 分	午前 0 時、
土曜日、日曜日、 祝祭日、年末年始	午後 3 時、 午前 0 時、	午後 9 時 午前 5 時 30 分

ウ 巡回警備における業務

- (ア) 甲が管理する施設及び備品等の保全及び施設の確認
- (イ) 火災、盗難、その他災害の確認及び予防措置
- (ウ) 冬期間(11月～3月)の温室ボイラーの稼働の確認：1日1回
- (エ) 灯油タンクの点検(異臭・油漏れ等)：1日1回巡回時に実施
- (オ) 不要箇所の消灯
- (カ) 不法侵入、挙動不審者等の取締
- (キ) 庁舎暖房ボイラーの運行確認及び業務担当員の指示による運行補助(別紙1のとおり)

(3) その他の業務

- ア 国旗等の揚げ下ろし
- イ 庁舎(事務庁舎、花・野菜技術センター庁舎等)の出入口の施設管理
- ウ 冬季の降雪時は、庁舎(事務庁舎)の玄関及び裏玄関の除雪を行うものとする。
- エ 時間外及び閉庁日における他の契約履行状況の確認
- オ 防災上、甲が必要と認める業務

6 異常時等の措置

- (1) 警報装置が作動した時は、警報内容及び警報箇所の現場を確認し、臨機応変な措置を講じるとともに、速やかに別に定める非常時連絡図連絡者又は当該施設責任者に通報しその指示を受けること。
- (2) 警備中に温室のパトライトが点灯している場合は、速やかに別に定める非常時連絡図連絡者又は当該施設責任者に通報しその指示を受けること。
- (3) 警備中に異常な状態を発見した場合は、臨機応変な措置を講じるとともに、速やかに別に定める非常時連絡図連絡者又は当該施設責任者に通報しその指示を受けること。
- (4) 緊急を要する電話及び電報があった場合は、その対象者に連絡し、これに属さない場合は、総務部長に連絡するものとする。
- (5) 到着物品の中で、甲があらかじめ指定する物品及び保存不可能な物品等は、その関係者又は業務担当者に連絡しその指示を受けること。

7 警備報告書の提出

警備主任者は、委託契約書第12条第1項に基づき警備時間終了後、別紙2-1の警備日誌及び点検簿に必要な事項を記載し、記名押印の上業務担当員に提出するものとする。

また、併せて、別紙3「灯油タンク設備等巡回点検日報」を添付するものとする。

別表

供 与 備 品

品 名	規 格	数 量	備 考
事務用机	スチール製片袖	1	
事務用椅子		1	
脇机	スチール製	1	

庁舎ボイラー運行確認内容等について

項 目		事務庁舎	花・野菜技術センター庁舎
運 行 期 間		9月中旬～翌年6月中旬	通 年
運 行 時 間	平 日	午前6時～午後6時	24時間
	土日曜日 祝 祭 日 年末年始	停止 温度設定目盛の確認 「凍結防止」	
運 行 確 認 内 容	平 日	巡回時（午後9時～午後10時） 温度設定目盛の確認 （凍結防止に設定） （上記以外の巡回確認事項は、 業務処理要領による）	①ボイラーの運転状態の確認 （コントローラー）操作 パネルの異常ランプ等の 確認 ②地下タンクの警報 （減油）確認 ③サービスタンクの警報 （減油）確認
	土日曜日 祝 祭 日 年末年始	停止 温度設定目盛の確認「凍結防止」 （上記以外の巡回確認事項は、 業務処理要領による）	
	休み明け	巡回時 （午前5時30分～午前6時30分） 温度設定目盛を「H」に 設定する	

警 備 日 誌

令和 年 月 日 (曜日)			総務課長	主査 (総務)	担当
天候 ()					
警備員氏名及び印			警備時間		
①			時 分～	時 分迄	
②			時 分～	時 分迄	
③			時 分～	時 分迄	
巡回者	巡回時間	場 所	巡回番号	状 況	
	: ~ :	事務庁舎	1～ 8		
	: ~ :	研究庁舎	9～18		
	: ~ :	花・野菜:屋外	19～26		
	: ~ :	事務庁舎	1～ 8		
	: ~ :	研究庁舎	9～18		
	: ~ :	花・野菜:屋外	19～26		
	: ~ :	事務庁舎	1～ 8		
	: ~ :	研究庁舎	9～18		
	: ~ :	花・野菜:屋外	19～26		
	: ~ :	事務庁舎	1～ 8		
	: ~ :	研究庁舎	9～18		
	: ~ :	花・野菜:屋外	19～26		
物品の受取					
非常連絡等					
天災等（地震・落雷等）の有無					
その他報告事項					

報 告 書

業務担当員・印	報告月日	業務報告及び連絡事項	警備主任者

(注) 委託契約書第12条第2項第3項及び甲の指示する業務

鍵 受 渡 簿

令和 年 月 日 (曜日)							
鍵 部 屋 名	所 属 (部・課)名	職 名	氏 名	鍵 渡 し 時 刻	職 名	氏 名	鍵 返 納 時 刻
場長室				時 分			時 分
研究部長室				時 分			時 分
総務課				時 分			時 分
				時 分			時 分
花き 研究室				時 分			時 分
花き 実験室				時 分			時 分
花き 培養室				時 分			時 分
野菜 研究室				時 分			時 分
野菜 実験室				時 分			時 分
栽培環境 研究室				時 分			時 分
病虫 研究室				時 分			時 分
病虫 電子顕微鏡室				時 分			時 分
小会議室				時 分			時 分
技術研修 グループ(室)				時 分			時 分
講 堂				時 分			時 分
AB会議室				時 分			時 分
研 修 室				時 分			時 分
開放実験室				時 分			時 分
情報処理室				時 分			時 分
圃場管理				時 分			時 分

別紙3

灯油タンク設備等巡回点検日報

巡回点検日	令和 年 月 日()
警備員名	

タンクNo.	設置箇所	時間	灯油臭(タンク本体や設備周辺)	灯油にじみ(配管や接続部分)	配管・巣トレーナ等の亀裂、ひび割れ	備考
1	総務課庁舎	:	有・無	有・無	有・無	
3	車庫・物置	:	有・無	有・無	有・無	
6	車庫棟	:	有・無	有・無	有・無	
7	資材庫棟	:	有・無	有・無	有・無	
8	保鮮実験棟	:	有・無	有・無	有・無	
9	花き野菜調査棟	:	有・無	有・無	有・無	
10	病虫・土壌作物調査	:	有・無	有・無	有・無	
11		:	有・無	有・無	有・無	
12	ほ場管理棟	:	有・無	有・無	有・無	
13	人工気象室	:	有・無	有・無	有・無	
17	花き温室1	:	有・無	有・無	有・無	
18		:	有・無	有・無	有・無	
19	花き温室2	:	有・無	有・無	有・無	
20		:	有・無	有・無	有・無	
21	花き温室3	:	有・無	有・無	有・無	
22		:	有・無	有・無	有・無	
29	土肥温室	:	有・無	有・無	有・無	
30		:	有・無	有・無	有・無	
31	病虫温室	:	有・無	有・無	有・無	
32		:	有・無	有・無	有・無	
33	研修温室1	:	有・無	有・無	有・無	
34		:	有・無	有・無	有・無	
35		:	有・無	有・無	有・無	
36	研修温室2	:	有・無	有・無	有・無	
37		:	有・無	有・無	有・無	
38		:	有・無	有・無	有・無	
41	環境制御室2	:	有・無	有・無	有・無	
42		:	有・無	有・無	有・無	
39	環境制御室1	:	有・無	有・無	有・無	
40		:	有・無	有・無	有・無	
27	野菜温室3	:	有・無	有・無	有・無	
28		:	有・無	有・無	有・無	
25	野菜温室2	:	有・無	有・無	有・無	
26		:	有・無	有・無	有・無	
23	野菜温室1	:	有・無	有・無	有・無	
24		:	有・無	有・無	有・無	
		:	有・無	有・無	有・無	

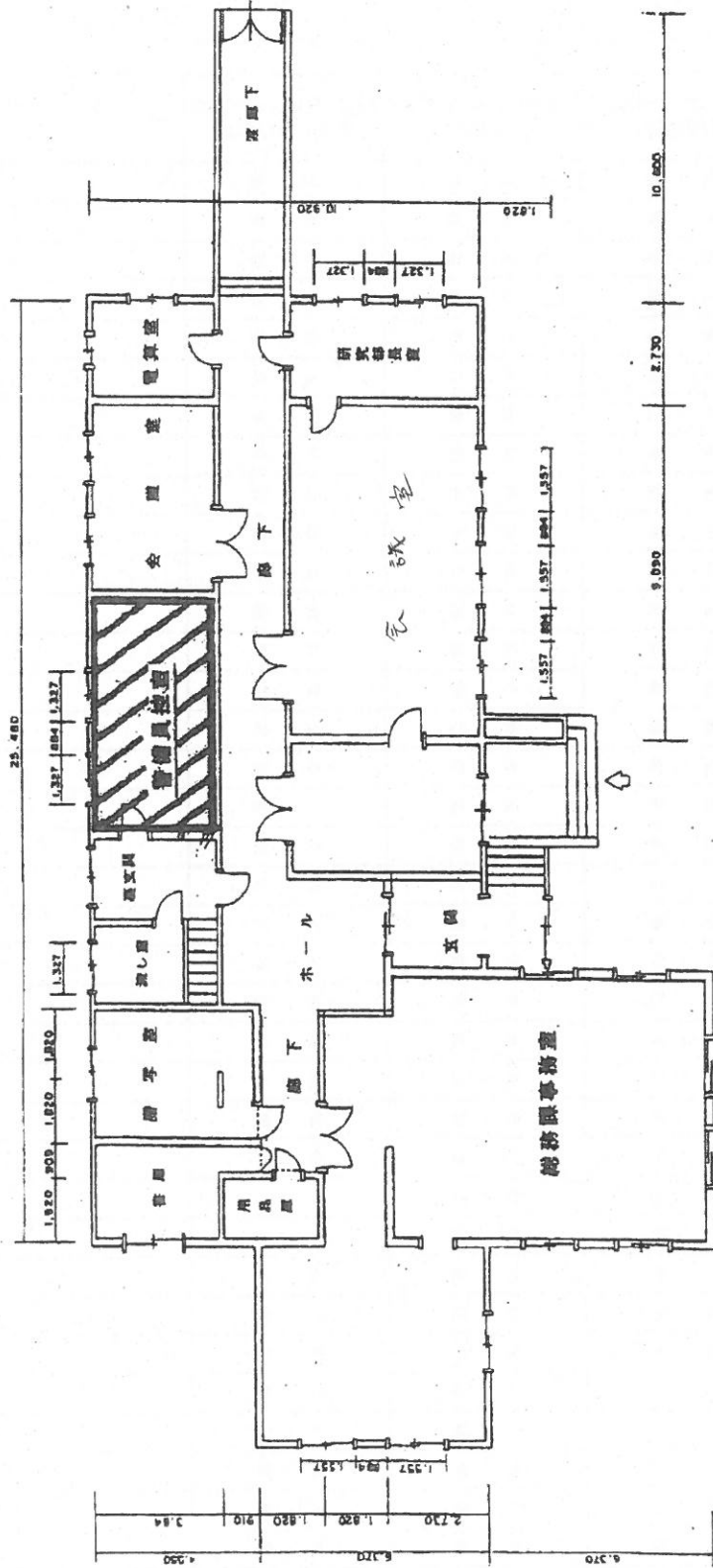
○点検は、目視と触手により行う

○点検の結果、異常なければ「V」を記入する。

○灯油もれ等の異常を発見した場合、閉栓などの応急処置を行い総務課へ連絡する。

指定する室

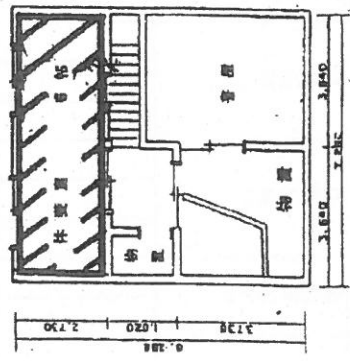
1 階 389.53m²



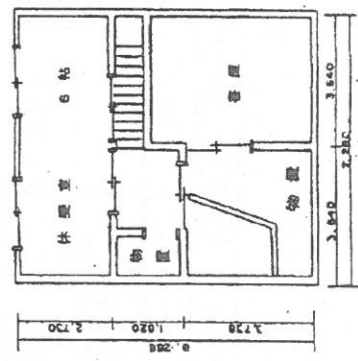
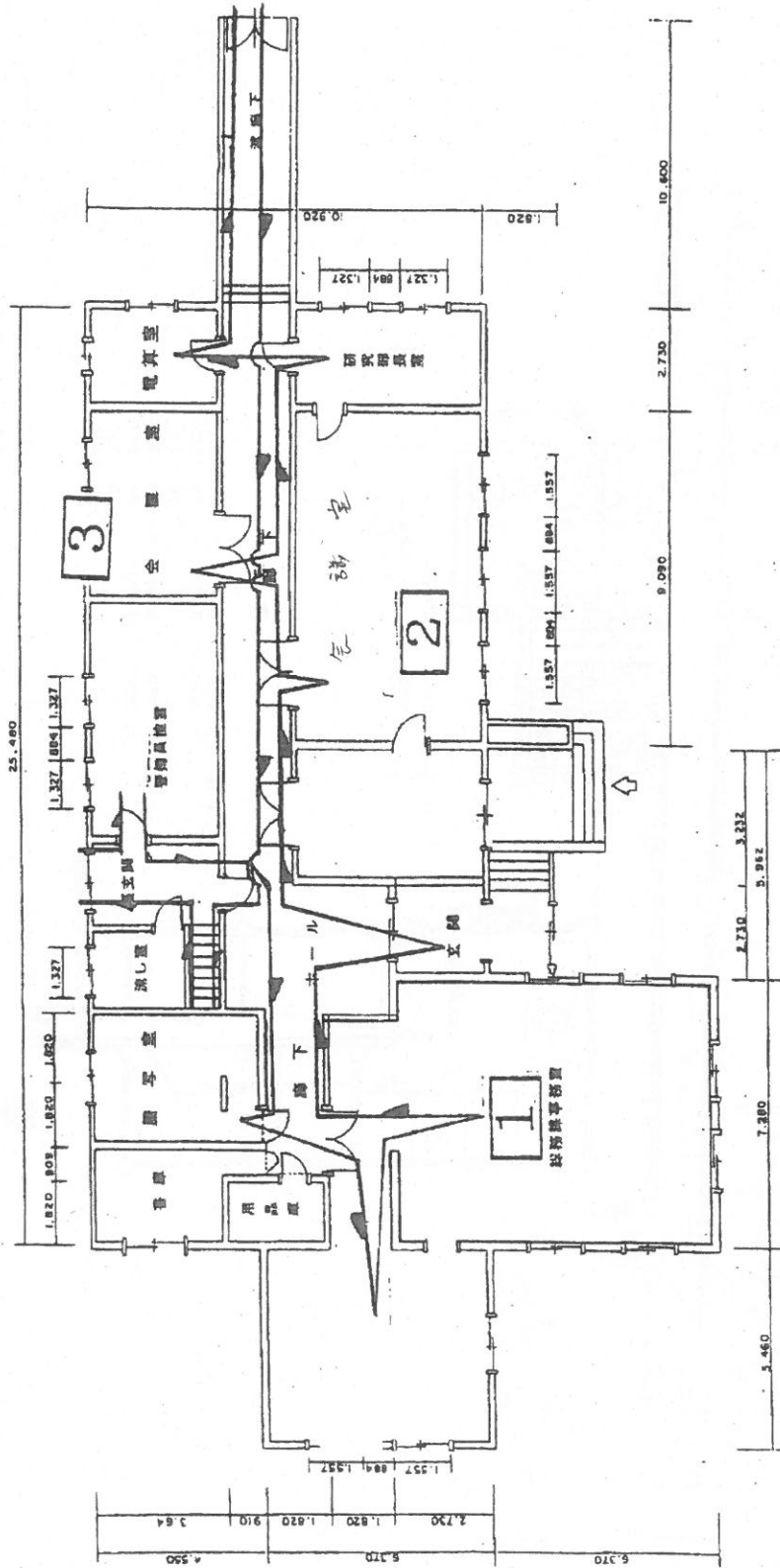
建物名	北海道立花野菜技術センター	S=1.150
所在地	滝川市字東通川735番地	
構造	煉瓦造一階2階建無気配構造	
敷地面積	449.86m ²	
竣工年月日	昭和33年12月15日	
団体の名称	平成7年3月	
備考	台帳番号 1	
北海道立花野菜技術センター		

2 階 60.33m² 求積表

1 階	10.920 x 25.480 =	278.2416
	7.280 x 6.370 =	46.3736
	6.370 x 5.460 =	34.7802
	5.962 x 1.820 =	10.8508
	10.600 x 1.820 =	19.2920
2 階	8.288 x 7.280 =	60.3366
床面積計		449.86m ²



1 階 389.53m²

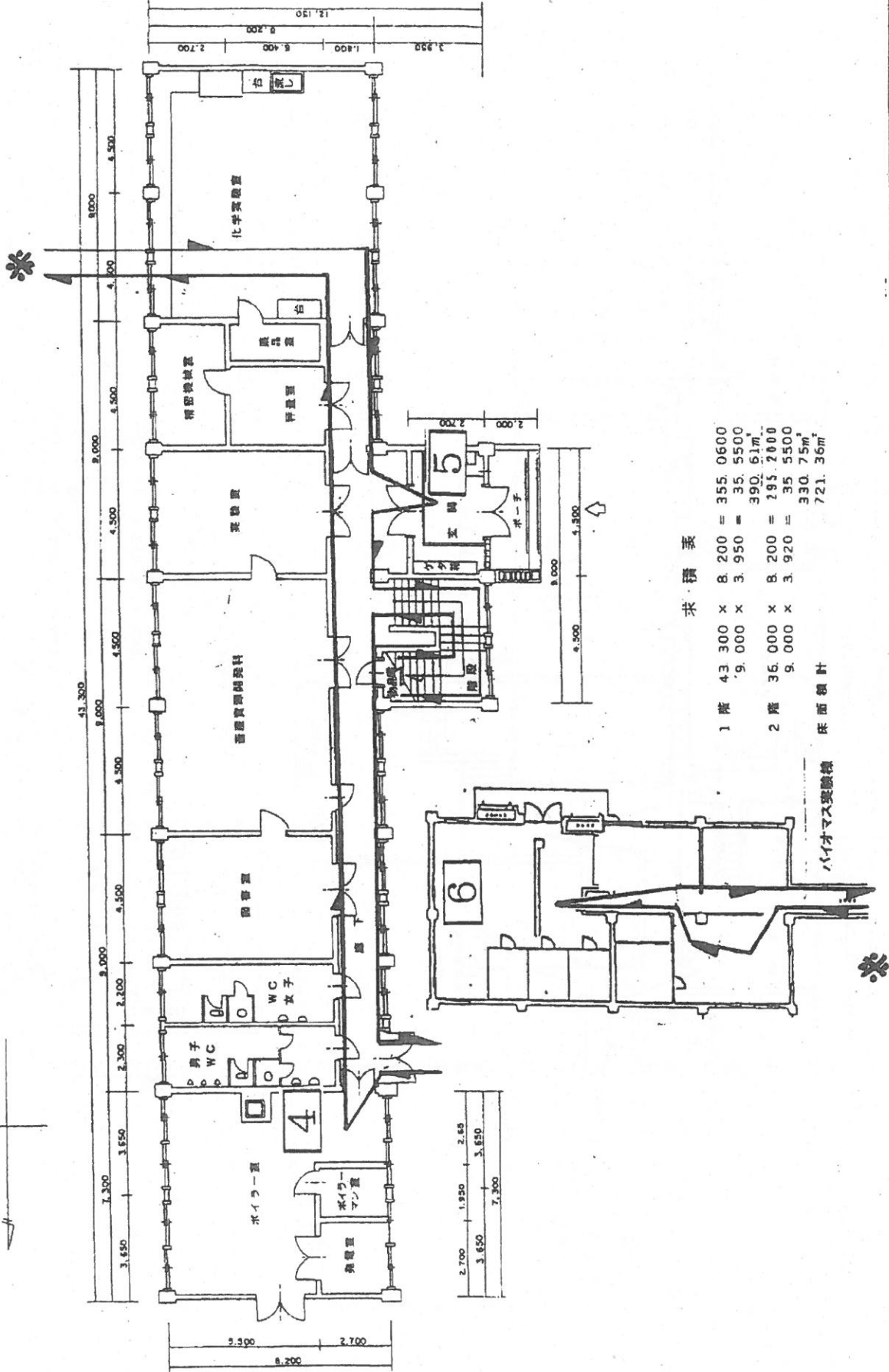


2 階 60.33m²

求積表

1 階	10.920 x 25.480 =	278.2416
	7.280 x 6.370 =	46.3736
	6.370 x 5.460 =	34.7802
	5.962 x 1.820 =	10.8508
	10.600 x 1.820 =	19.2920
		389.53m ²
2 階	8.288 x 7.280 =	60.3366
		60.33m ²
床面積計		449.86m ²

1 階平面図

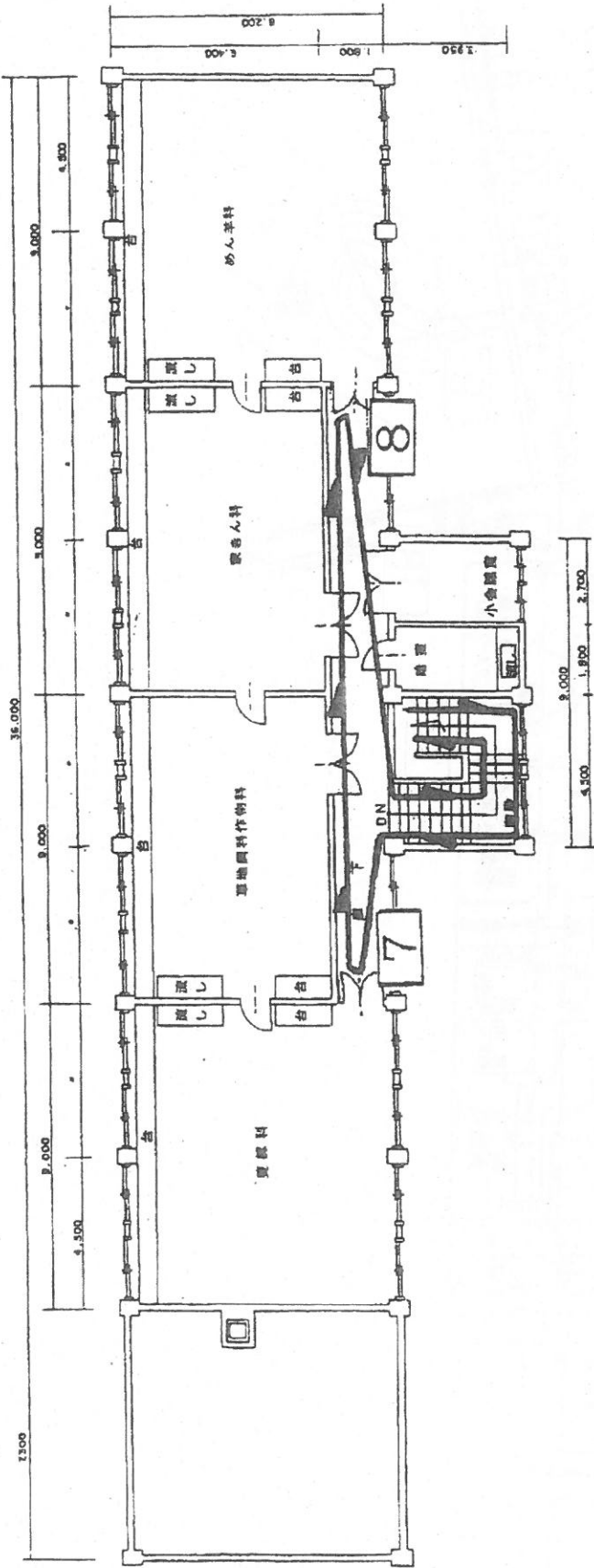


求積表

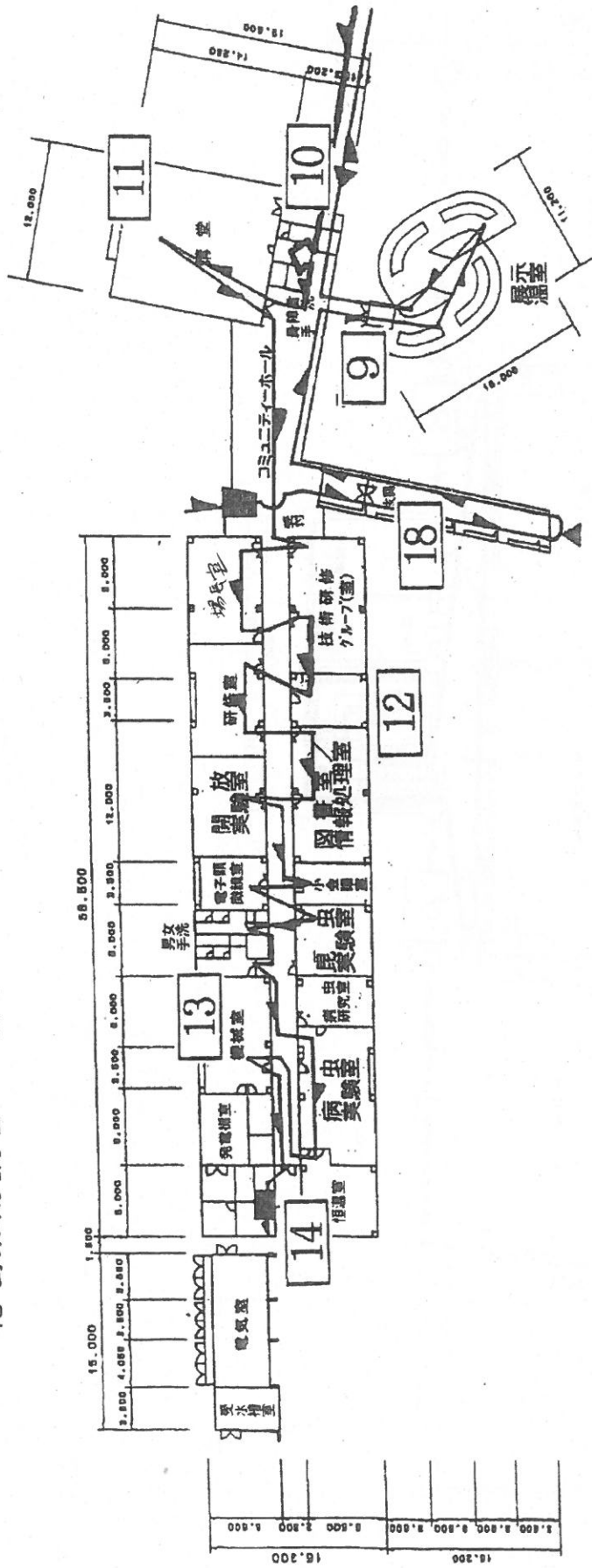
1 階	43.300 × 8.200 =	355.0600
	9.000 × 3.950 =	35.5500
		390.61m ²
2 階	36.000 × 8.200 =	295.2000
	9.000 × 3.920 =	35.5500
		330.75m ²
		721.36m ²

床面積計

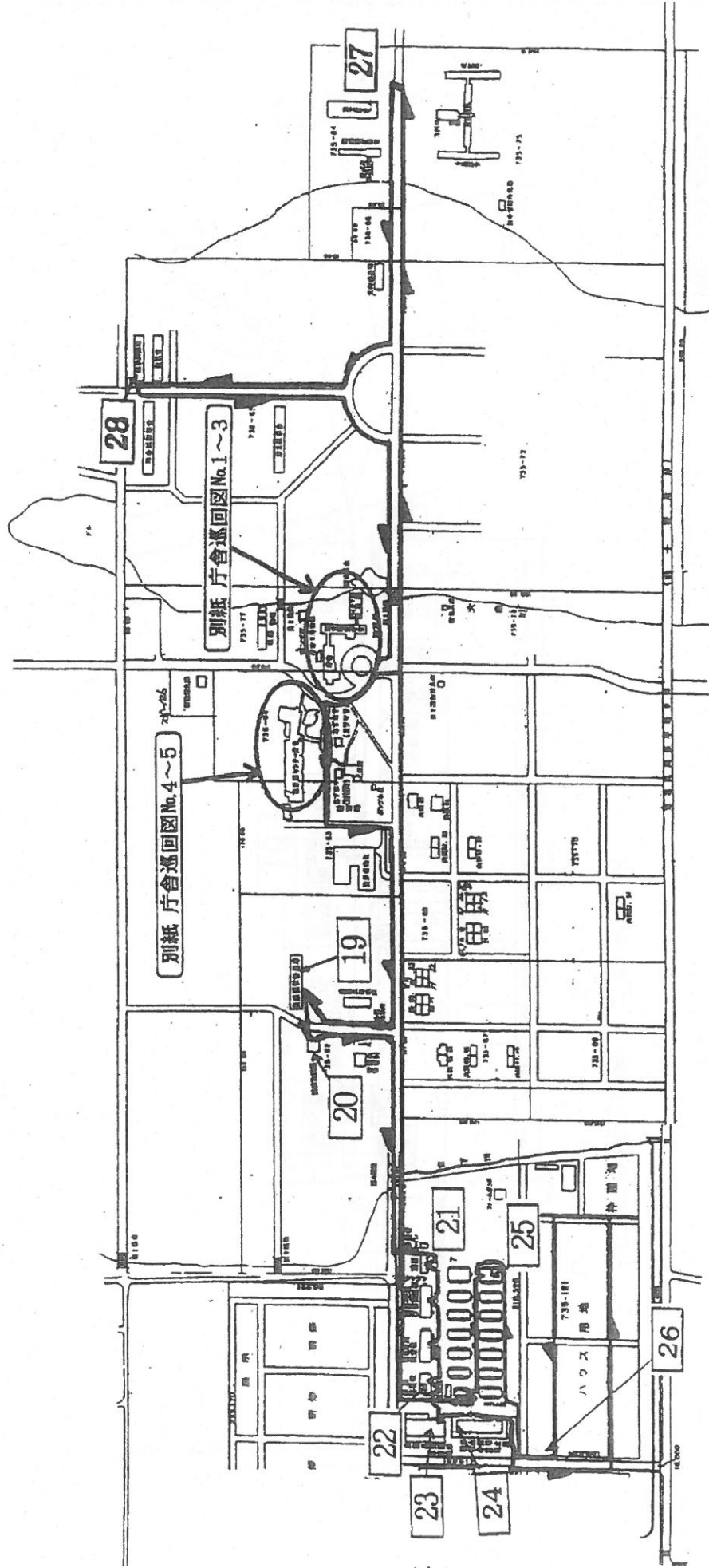
2 階 平 面 図



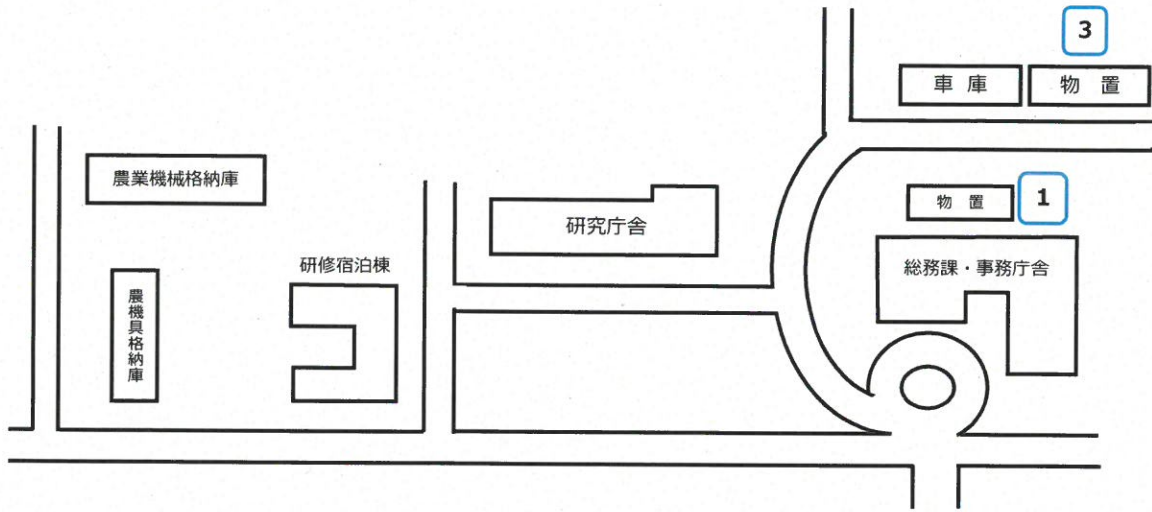
花・野菜研究庁舎 一階平面図



別紙 巡回経路図



灯油タンク設置場所



調査棟・温室

